

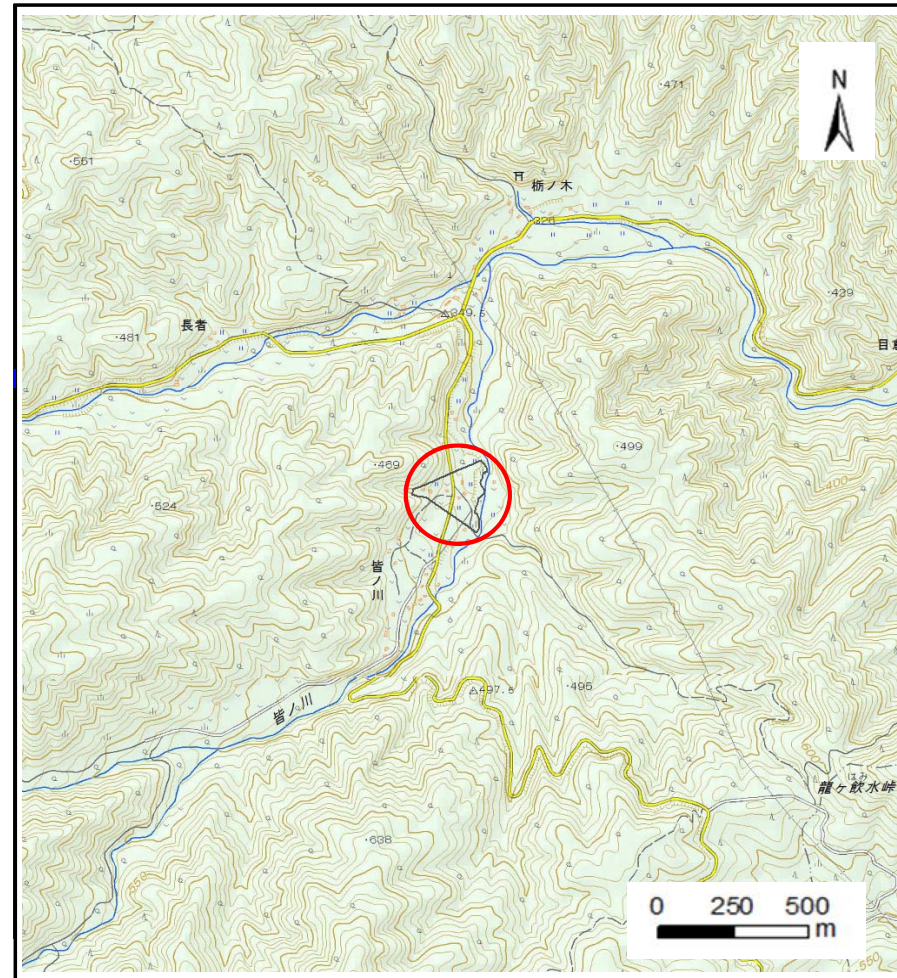
# 土砂災害防止に関する基礎調査(土石流)

表紙 概況,位置図

自然現象の種類	土石流
溪流番号	B072104
水系名	摂待川
河川名	摂待川
溪流名	皆ノ川の沢4
所在地	下閉伊郡岩泉町上有芸字中平
調査機関	岩手県沿岸広域振興局岩泉土木センター



位置図(S=1:200,000)



概況図(S=1:25,000)



# 土石流区域調査

様式3-1 危害のおそれのある土地、著しい危害のおそれのある土地の設定図

調査年度 平成29年度

渓流の位置 渓流番号 B072104 渓流名 皆ノ川の沢4 所在地 下閉伊郡岩泉町上野芸字中平

