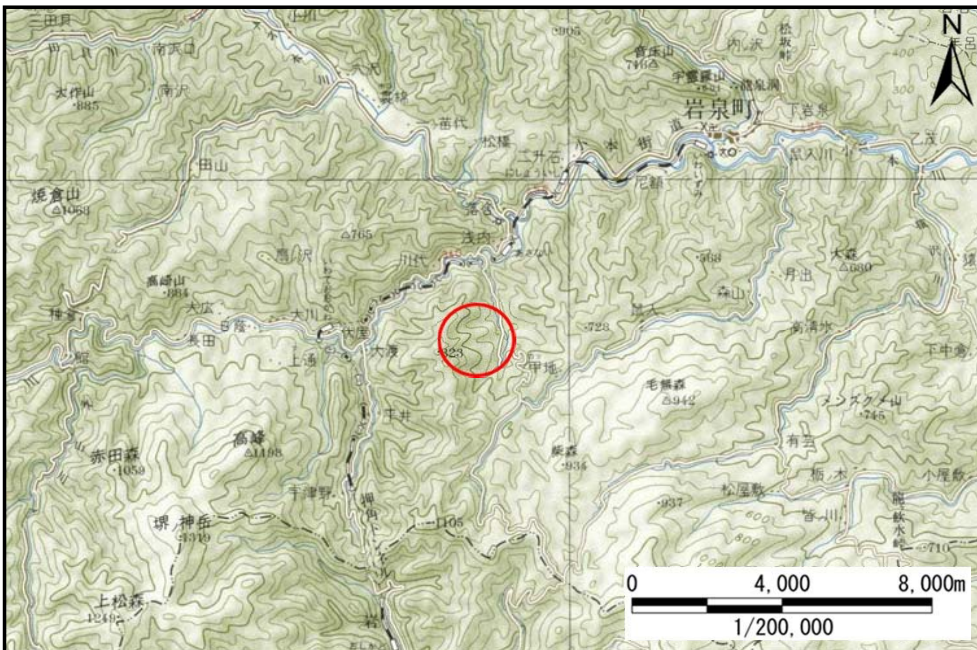


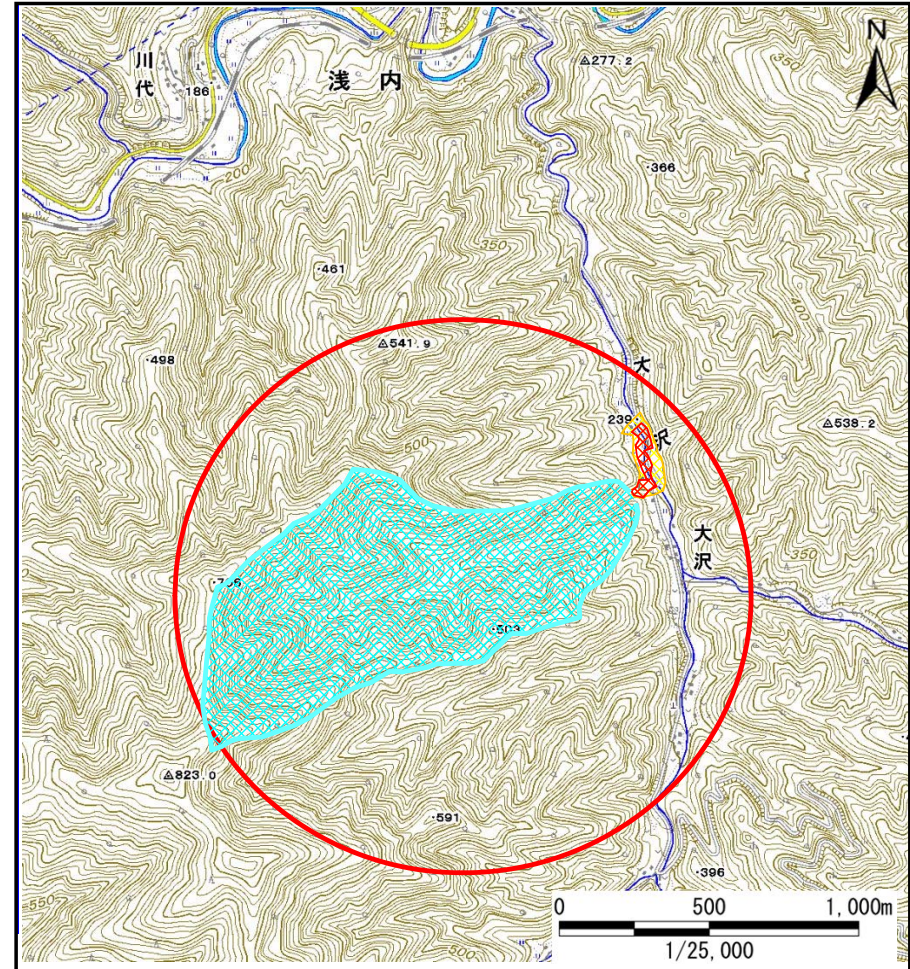
# 土砂災害防止に関する基礎調査(土石流)

表紙 位置位置図

自然現象の種類	土石流
溪流番号	B071133
水系名	小本川
河川名	大川
溪流名	大沢11
所在地	下閉伊郡岩泉町浅内字大沢日向
調査機関	沿岸広域振興局土木部岩泉土木センター



位置図(S=1/200,000)



概況図(S=1/25,000)

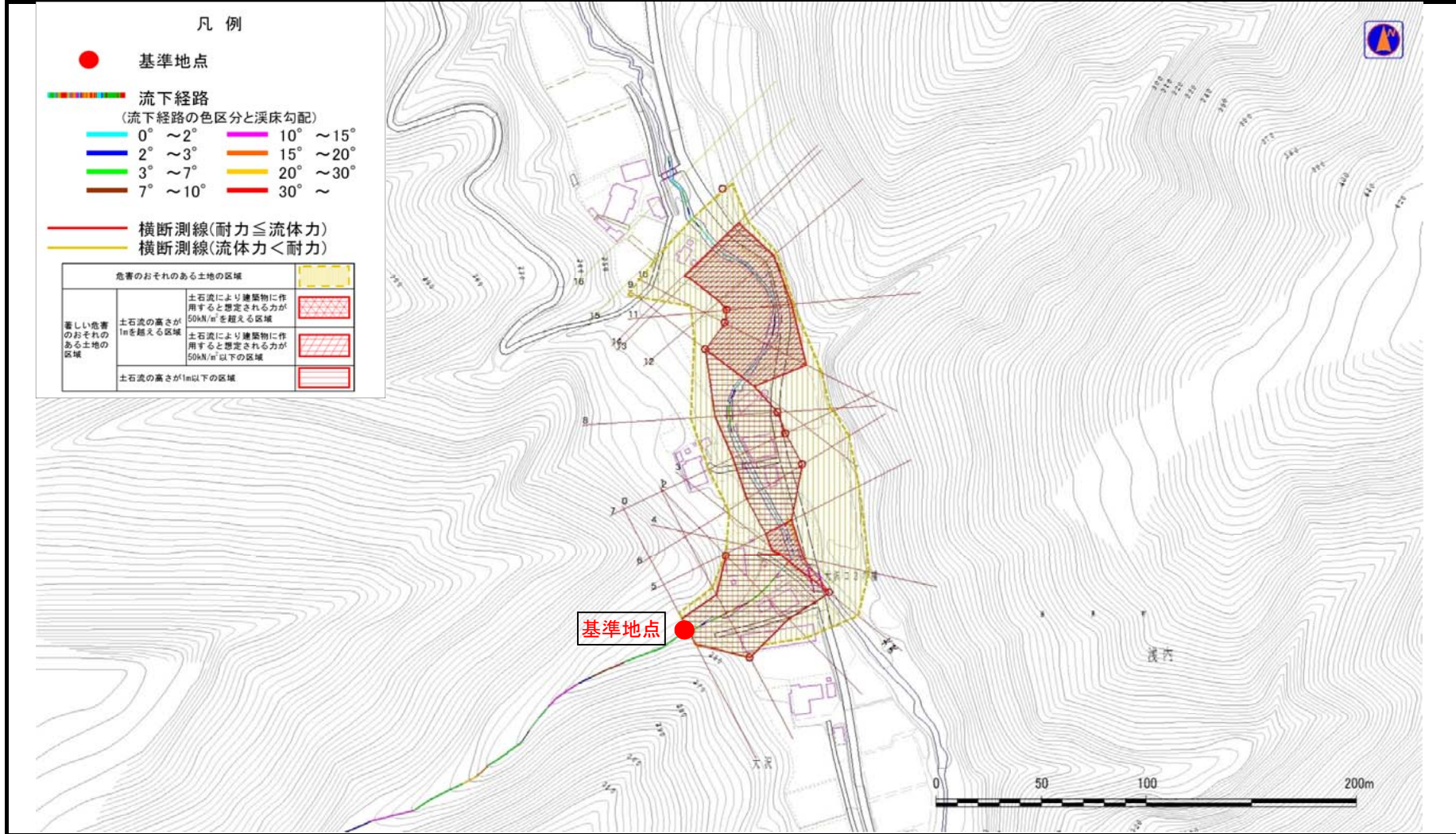


# 土石流区域調査

様式3-1 危害のおそれのある土地、著しい危害のおそれのある土地の設定図

調査年度	平成27年度
所在地	下閉伊郡岩泉町浅内字大沢日向

溪流の位置	溪流番号	B071133	溪流名	大沢11	所在地	下閉伊郡岩泉町浅内字大沢日向
-------	------	---------	-----	------	-----	----------------



## 土石流区域調書

様式3-2 建築物に作用すると想定される衝撃に関する事項

調査年度	平成27年度
所在地	下関伊郡岩泉町浅内字大沢日向

溪流の位置	溪流番号	B071133	溪流名	大沢11	所在地	下関伊郡岩泉町浅内字大沢日向	
横断測線番号	土石流の高さh(m)	土石流の流体力Fd(kN/m <sup>2</sup> )	建築物の耐力P2(kN/m <sup>2</sup> )	横断測線番号	土石流の高さh(m)	土石流の流体力Fd(kN/m <sup>2</sup> )	建築物の耐力P2(kN/m <sup>2</sup> )
No.0	1.93	48.57	4.97				
No.1	0.90	17.46	8.29				
No.2	0.90	16.38	8.31				
No.3	0.90	16.51	8.34				
No.4	1.82	42.29	5.12				
No.5	1.91	35.26	5.00				
No.6	0.95	12.46	7.94				
No.7	0.96	11.77	7.90				
No.8	0.99	9.71	7.72				
No.9	1.00	8.92	7.62				
No.10	1.03	7.99	7.48				
No.11	1.05	7.42	7.37				
No.12	1.26	8.81	6.44				
No.13	1.34	6.65	6.16				
No.14	1.32	6.31	6.22				
No.15	1.30	4.93	6.28				
No.16	1.29	5.06	6.34				