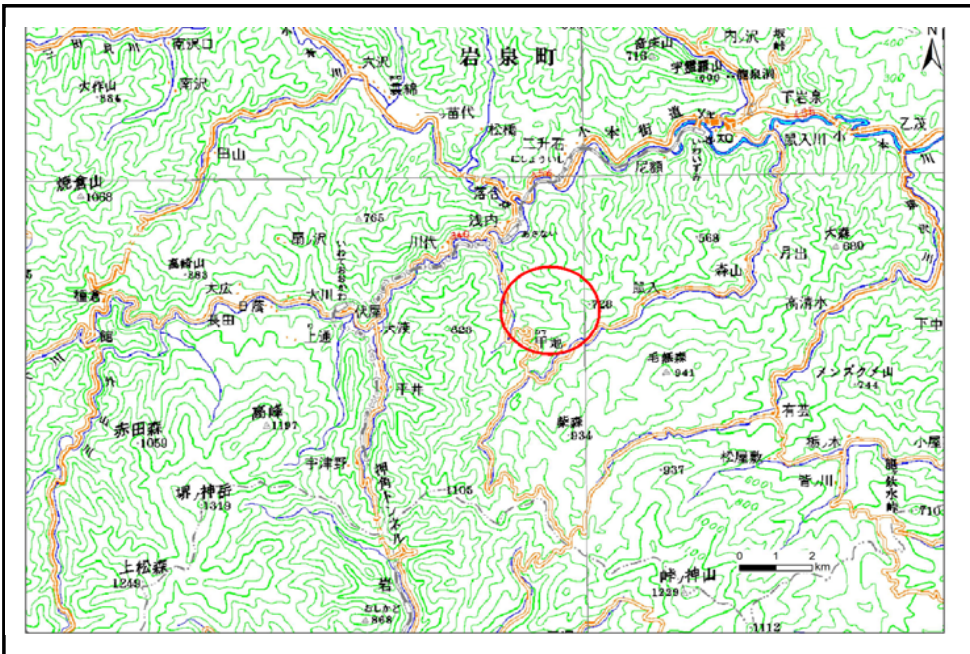


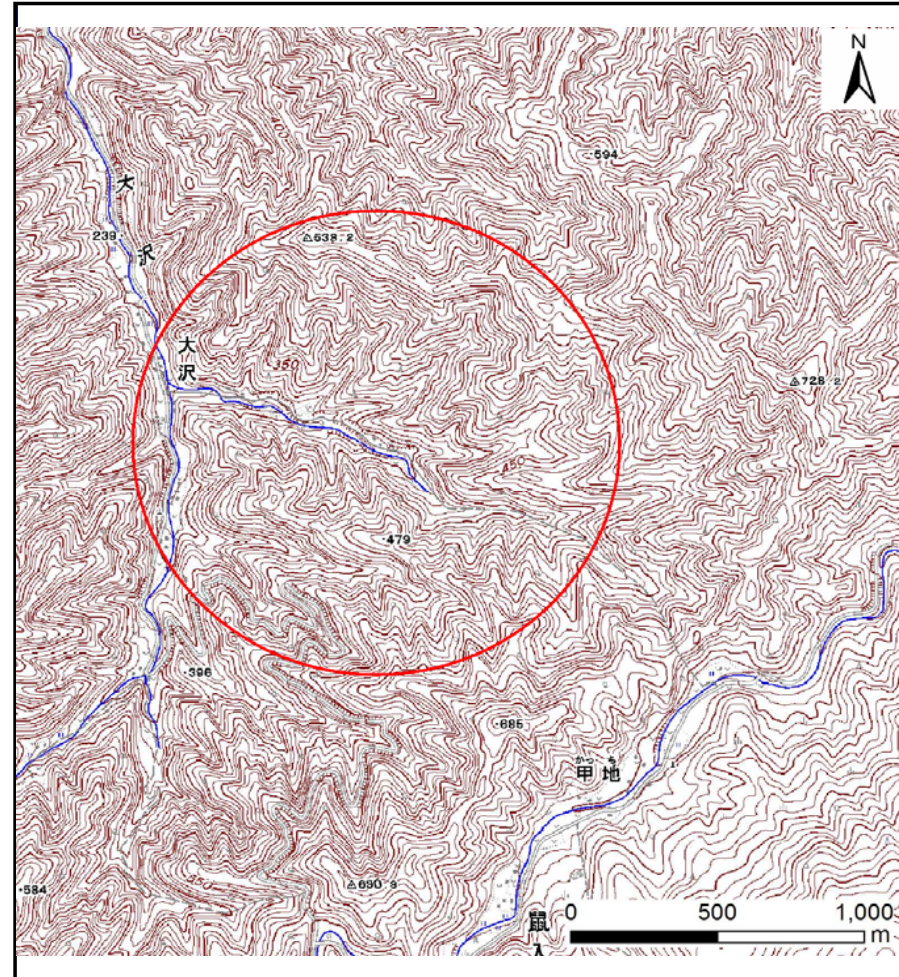
土砂災害防止に関する基礎調査(土石流)

表紙 位置,位置図

自然現象の種類	土石流
溪流番号	B071131
水系名	小本川
河川名	大沢
溪流名	大沢9
所在地	岩泉町大沢
調査機関	沿岸広域振興局岩泉土木センター



位置図(S=1:200,000)



概況図(S=1:25,000)

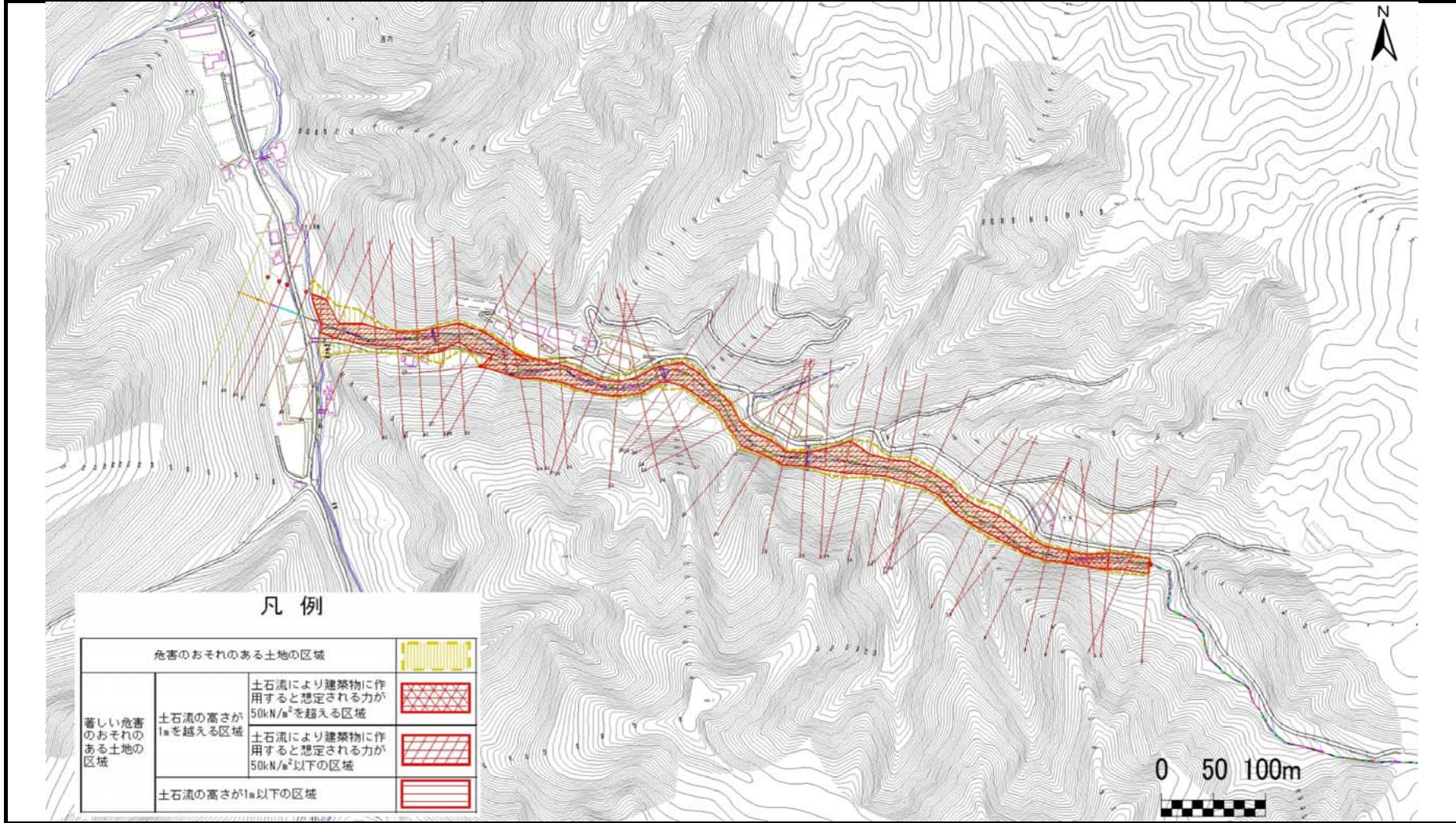
この地図は、国土地理院長の承認を得て、同院発行の数値地図200000(地図画像)及び数値地図25000(地図画像)を複製したものである。(承認番号 平28情複、第294号)

土石流区域調査

様式3-1 危害のおそれのある土地、著しい危害のおそれのある土地の設定図

調査年度	平成27年度
所在地	岩泉町大沢

溪流の位置	溪流番号	溪流名	大沢9
-------	------	-----	-----



凡例		
危害のおそれのある土地の区域		
著しい危害のおそれのある土地の区域	土石流の高さが1mを超える区域	
	土石流により建築物に作用すると想定される力が50kN/m ² を超える区域	
	土石流により建築物に作用すると想定される力が50kN/m ² 以下の区域	
土石流の高さが1m以下の区域		

土石流区域調書

様式3-2 建築物に作用すると想定される衝撃に関する事項

調査年度	平成27年度
------	--------

溪	流	の	位	置	溪流番号	B071131	溪流名	大沢9	所在地	岩泉町大沢
---	---	---	---	---	------	---------	-----	-----	-----	-------

横断測線番号	土石流の高さh(m)	土石流の流体力Fd(kN/m ²)	建築物の耐力P2(kN/m ²)	横断測線番号	土石流の高さh(m)	土石流の流体力Fd(kN/m ²)	建築物の耐力P2(kN/m ²)
No.0	2.15	53.42	4.75	No.27	2.02	36.48	4.87
No.1	2.05	44.92	4.84	No.28	2.21	25.83	4.71
No.2	1.95	38.43	4.95	No.29	2.23	25.79	4.69
No.3	2.34	52.83	4.62	No.30	2.19	27.60	4.72
No.4	2.34	53.49	4.62	No.31	2.01	25.66	4.88
No.5	2.21	49.99	4.70	No.32	1.95	23.14	4.95
No.6	2.00	43.48	4.89	No.33	1.95	22.55	4.95
No.7	1.87	39.32	5.06	No.34	1.61	17.99	5.48
No.8	1.68	34.61	5.35	No.35	1.15	8.76	6.87
No.9	1.83	37.12	5.11	No.36	2.16	28.55	4.74
No.10	1.98	40.12	4.92	No.37	1.74	16.67	5.23
No.11	1.98	39.88	4.92	No.38	1.95	19.47	4.95
No.12	1.90	39.77	5.01	No.39	1.71	14.42	5.29
No.13	1.75	32.46	5.23	No.40	1.87	16.52	5.05
No.14	1.97	33.69	4.92	No.41	2.20	22.63	4.71
No.15	1.79	27.14	5.17	No.42	1.93	20.21	4.97
No.16	1.34	18.23	6.18	No.43	1.78	19.25	5.17
No.17	1.73	24.87	5.26	No.44	2.12	25.80	4.78
No.18	2.14	42.08	4.75	No.45	1.24	15.54	6.51
No.19	2.14	43.03	4.76	No.46	1.17	8.27	6.77
No.20	1.91	36.65	4.99	No.47	1.19	7.85	6.70
No.21	1.82	33.07	5.12	No.48	1.26	6.61	6.45
No.22	2.23	43.84	4.69	No.49	1.68	3.16	5.34
No.23	2.09	38.50	4.80	No.50	0.00	0.00	0.00
No.24	1.94	34.17	4.96				
No.25	1.79	31.23	5.17				
No.26	1.61	24.12	5.48				