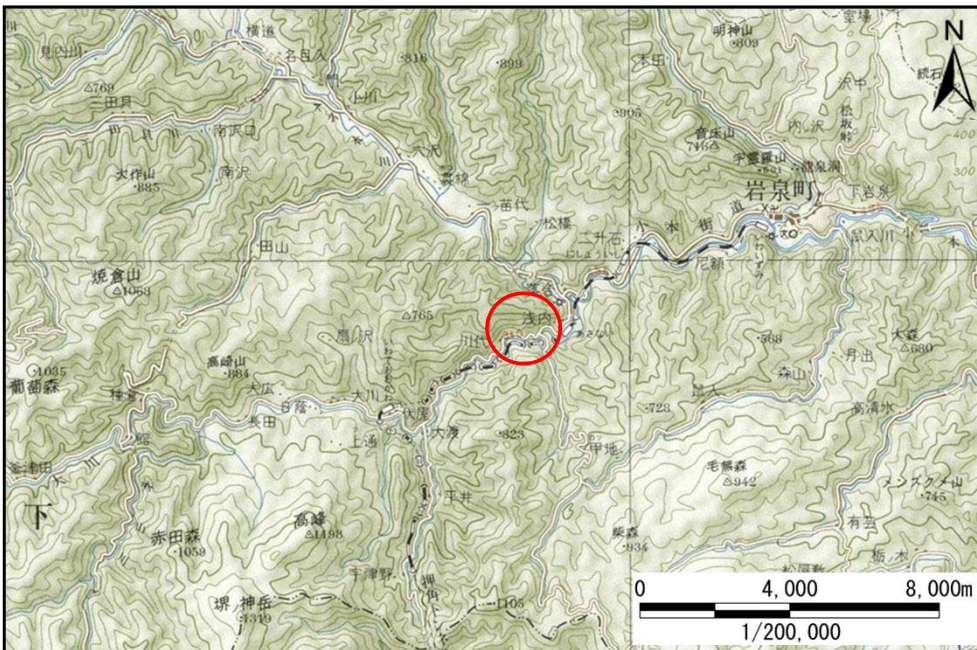


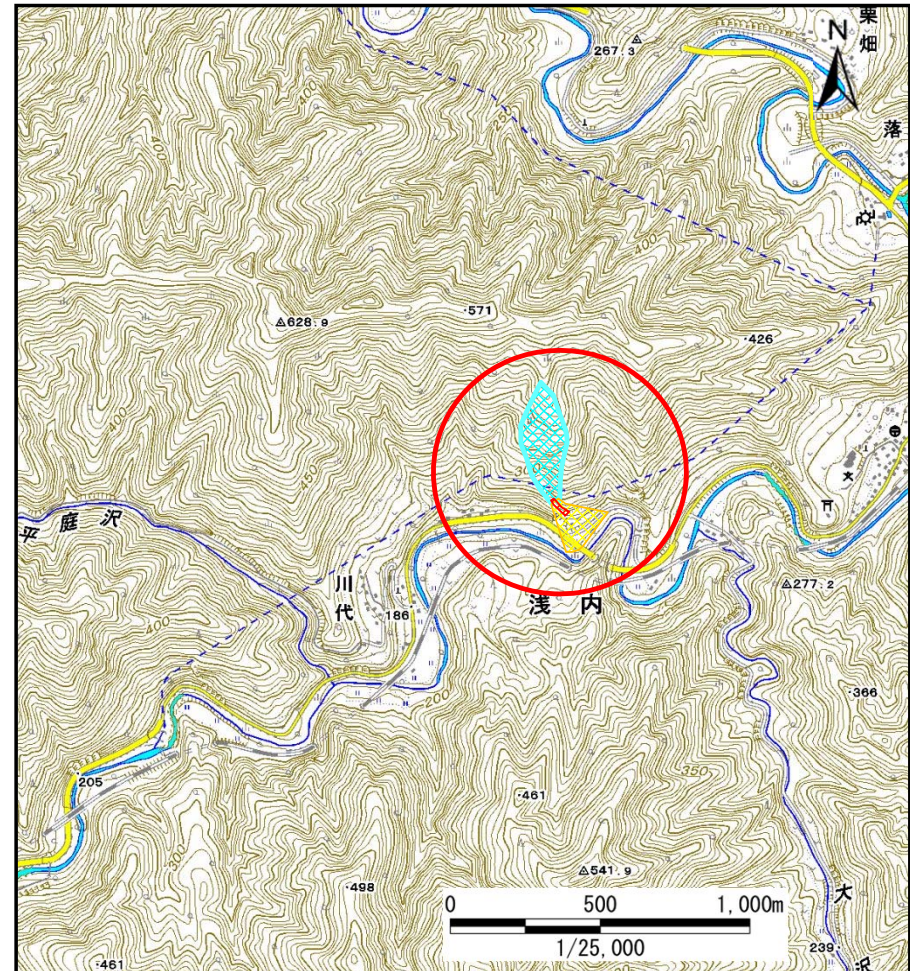
# 土砂災害防止に関する基礎調査(土石流)

表紙 位置,位置図

自然現象の種類	土石流
溪流番号	B071130
水系名	小本川
河川名	大川
溪流名	川代の沢3
所在地	下閉伊郡岩泉町浅内字下川代
調査機関	沿岸広域振興局土木部岩泉土木センター



位置図(S=1/200,000)

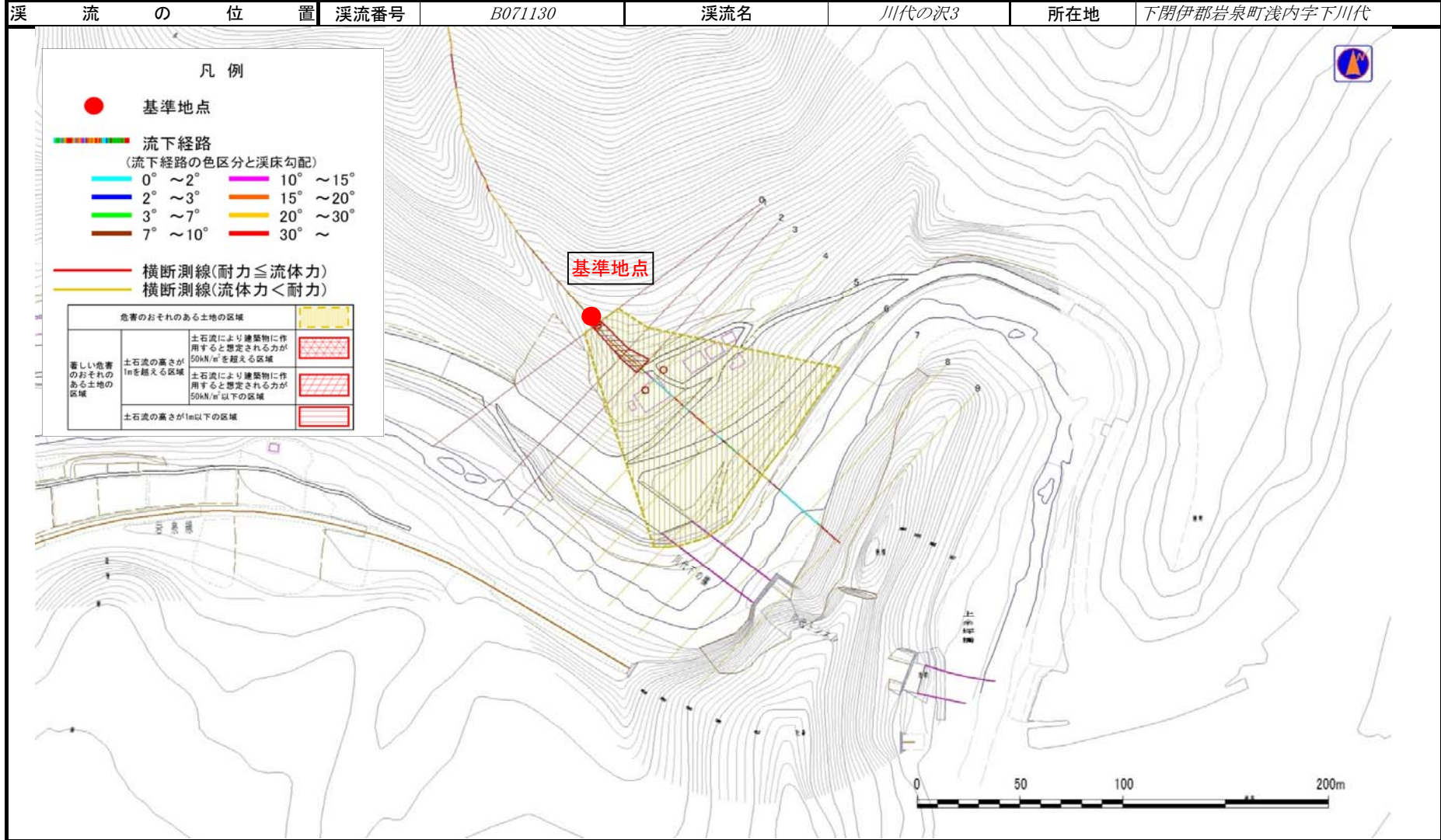


概況図(S=1/25,000)

# 土石流区域調査

様式3-1 危害のおそれのある土地、著しい危害のおそれのある土地の設定図

調査年度	平成27年度
所在地	下閉伊郡岩泉町浅内字下川代



# 土石流区域調査

様式3-2 建築物に作用すると想定される衝撃に関する事項

調査年度 平成27年度

溪流の位置	溪流番号	B071130	溪流名	川代の沢3	所在地	下閉伊郡岩泉町浅内字下川代	
横断測線番号	土石流の高さh(m)	土石流の流体力Fd(kN/m <sup>2</sup> )	建築物の耐力P2(kN/m2)	横断測線番号	土石流の高さh(m)	土石流の流体力Fd(kN/m <sup>2</sup> )	建築物の耐力P2(kN/m2)
No.0	0.53	35.87	12.93				
No.1	0.47	28.72	14.37				
No.2	0.37	19.99	18.09				
No.3	0.30	14.68	21.91				
No.4	0.31	13.89	21.35				
No.5	0.31	13.76	21.26				
No.6	0.32	13.04	20.72				
No.7	0.32	12.59	20.39				
No.8	0.24	7.29	26.72				
No.9	0.13	1.56	47.93				