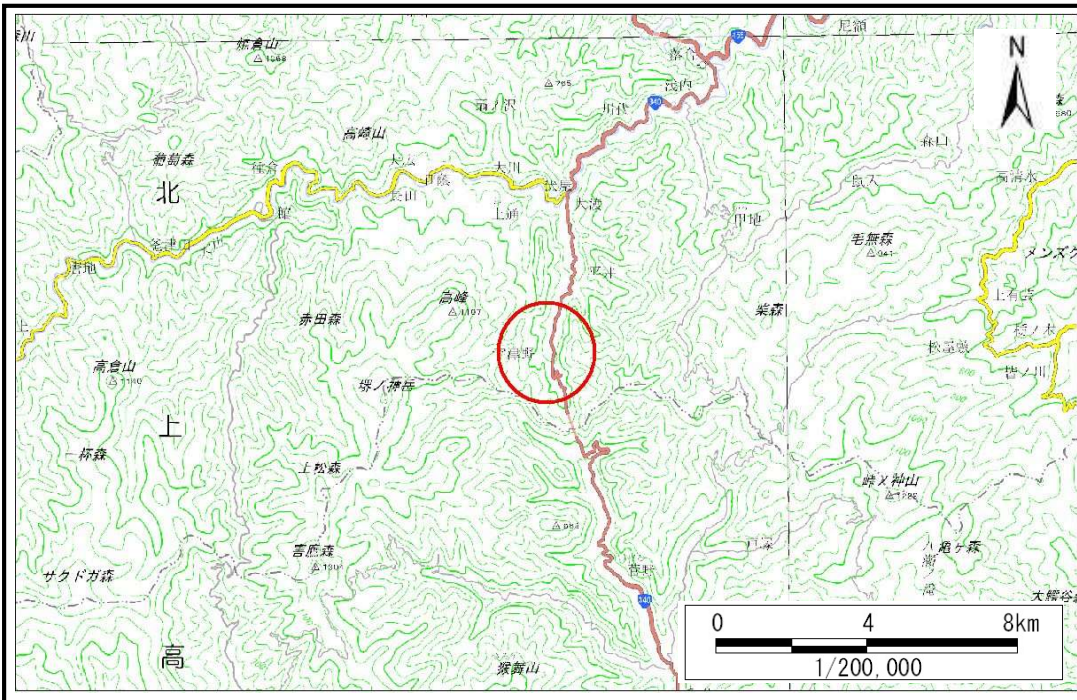


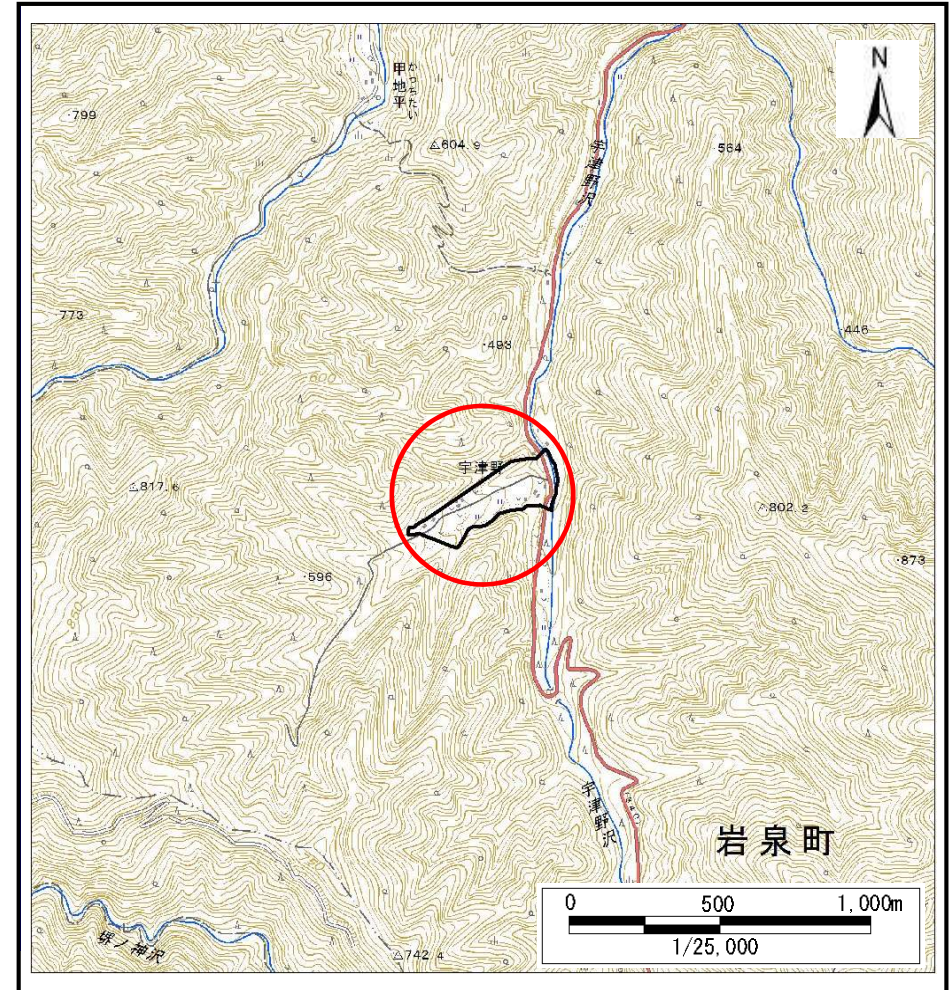
土砂災害防止に関する基礎調査(土石流)

表紙 概況,位置図

自然現象の種類	土石流
溪流番号	B071123
水系名	小本川
河川名	小本川
溪流名	宇津野沢2
所在	岩泉町大川大家
調査機関	岩手県沿岸広域振興局岩泉土木センター



概況図(S=1:200,000)



位置図(S=1:25,000)

国土地理院の電子地形図20000『盛岡、八戸』及び電子地形図25000『和井内、岩洞、釜津田、陸中大川、有芸、早坂高原、門、陸中五日市、安家、沼袋、端神、玉川』を掲載

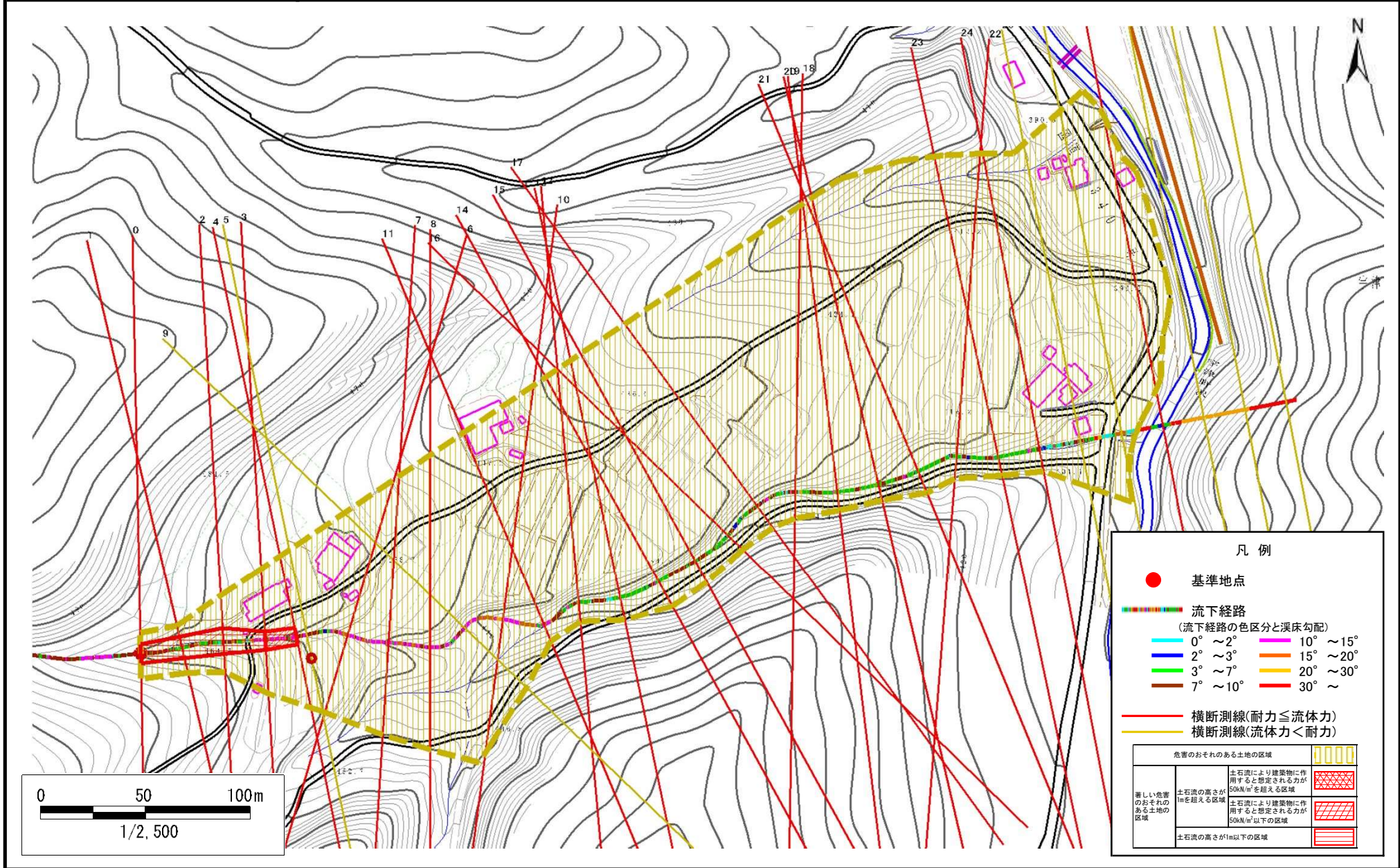
岩手県

土石流区域調査

様式3-1 危害のおそれのある土地、著しい危害のおそれのある土地の設定図

調査年度 平成28年度

溪流の位置 溪流番号 B071123 溪流名 宇津野沢2 所在地 岩泉町大川大家



土石流区域調査

様式3-2 建築物に作用すると想定される衝撃に関する事項

調査年度	平成28年度
------	--------

渓流の位置	溪流番号	B071123	溪流名	宇津野沢2	所在地	岩泉町大川大家
-------	------	---------	-----	-------	-----	---------

横断測線番号	土石流の高さh(m)	土石流の流体力Fd(kN/m ²)	建築物の耐力P2(kN/m ²)	横断測線番号	土石流の高さh(m)	土石流の流体力Fd(kN/m ²)	建築物の耐力P2(kN/m ²)
No.0	0.99	22.71	7.71	No.27	0.75	10.11	9.67
No.1	0.91	19.76	8.24	No.28	0.71	3.66	10.12
No.2	0.82	16.73	8.98	No.29	0.00	0.00	0.00
No.3	1.00	22.02	7.63	No.30	0.00	0.00	0.00
No.4	1.05	24.15	7.38				
No.5	0.55	10.29	12.59				
No.6	0.91	20.66	8.25				
No.7	1.01	25.08	7.60				
No.8	1.00	25.85	7.64				
No.9	0.53	11.22	13.09				
No.10	0.91	24.75	8.20				
No.11	1.01	29.20	7.60				
No.12	0.97	27.98	7.84				
No.13	1.12	33.67	7.02				
No.14	1.07	30.96	7.26				
No.15	1.06	29.49	7.31				
No.16	0.99	26.08	7.70				
No.17	1.04	25.64	7.43				
No.18	1.16	27.77	6.84				
No.19	1.11	25.64	7.07				
No.20	0.90	16.74	8.31				
No.21	0.79	12.50	9.25				
No.22	0.89	13.94	8.35				
No.23	1.13	18.93	6.96				
No.24	0.98	15.51	7.75				
No.25	0.58	7.26	12.02				
No.26	0.58	6.55	11.94				