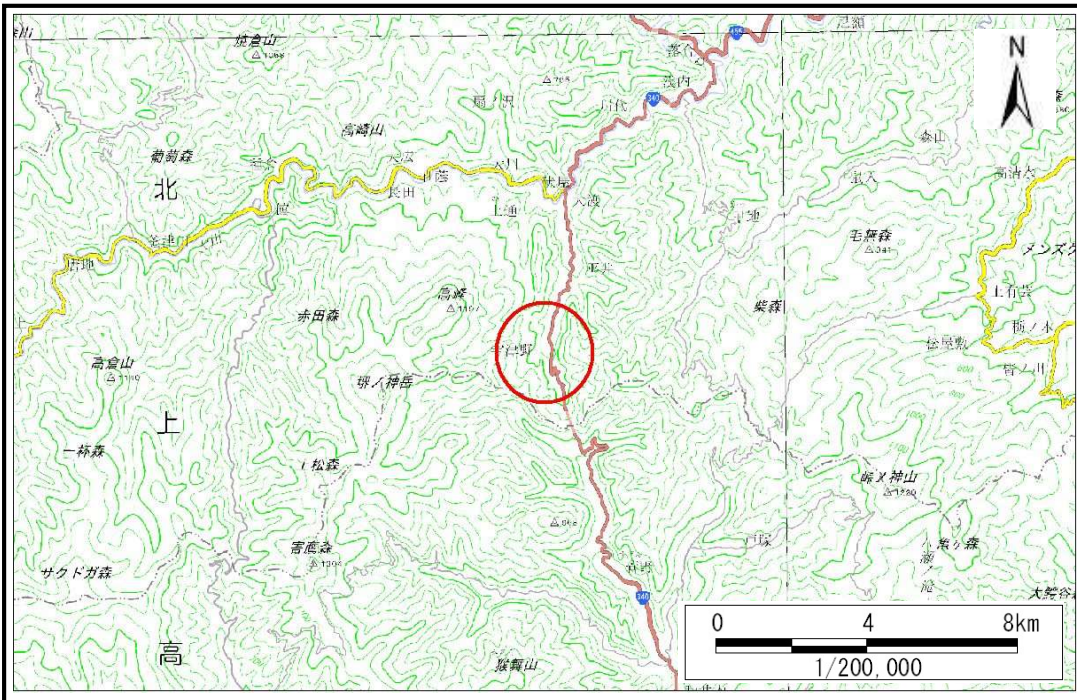


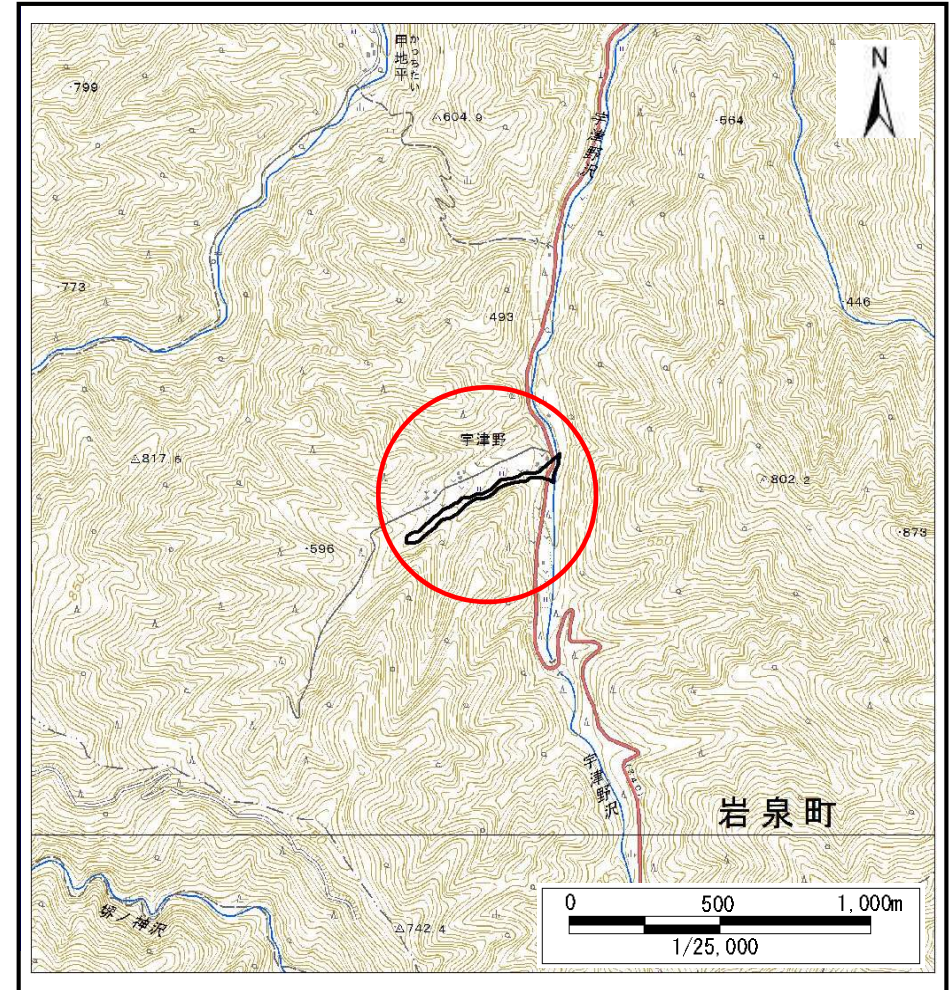
土砂災害防止に関する基礎調査(土石流)

表紙 概況,位置図

自然現象の種類	土石流
溪流番号	B071122
水系名	小本川
河川名	小本川
溪流名	宇津野沢
所在	岩泉町大川大家
調査機関	岩手県沿岸広域振興局岩泉土木センター



概況図(S=1:200,000)



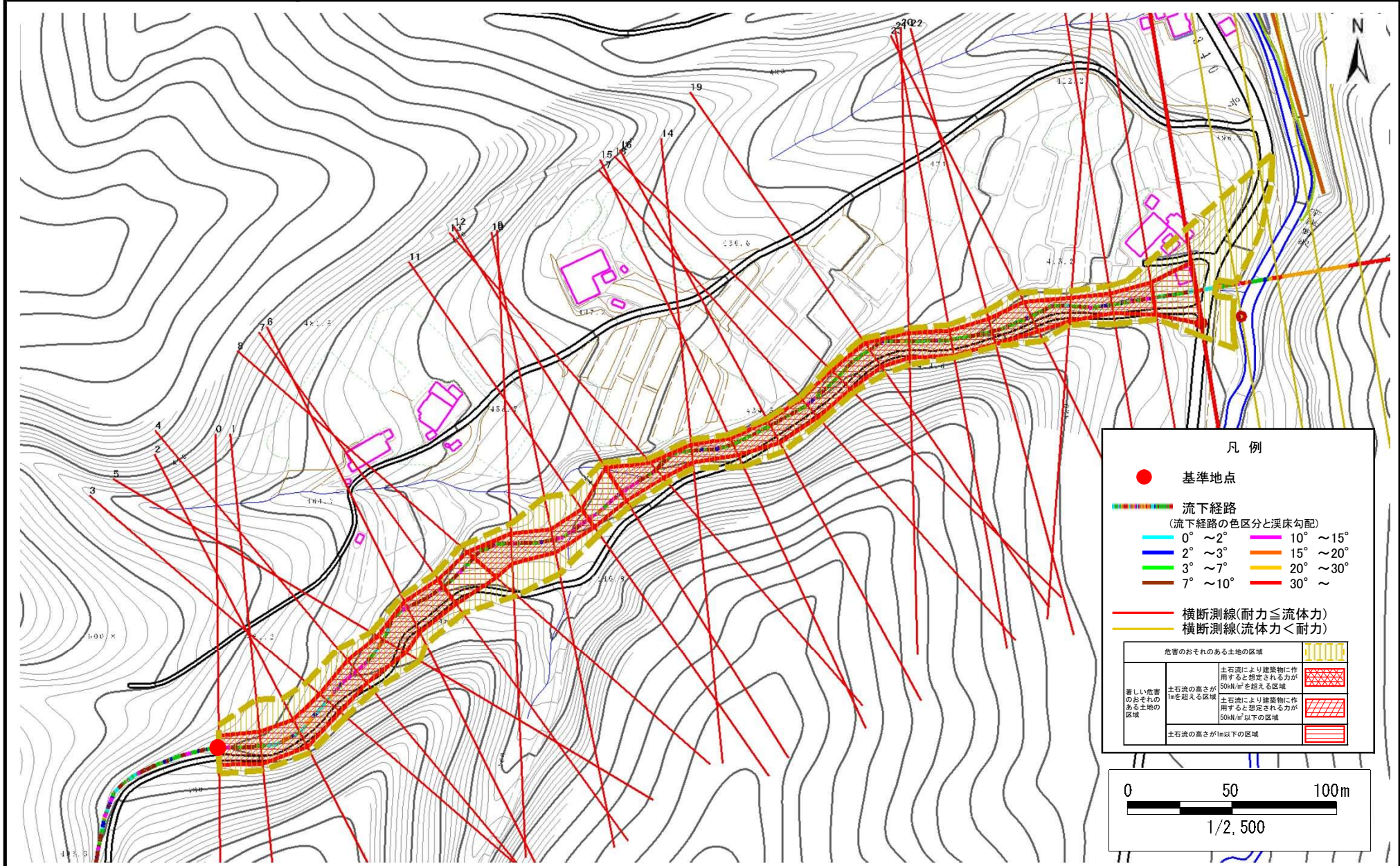
位置図(S=1:25,000)

土石流区域調査

様式3-1 危害のおそれのある土地、著しい危害のおそれのある土地の設定図

調査年度 平成28年度

溪流の位置 溪流番号 B071122 溪流名 宇津野沢 所在地 岩泉町大川大家



土石流区域調書

様式3-2 建築物に作用すると想定される衝撃に関する事項

調査年度 平成28年度

溪流の位置	溪流番号	B071122	溪流名	宇津野沢	所在地	岩泉町大川大家	
横断測線番号	土石流の高さh(m)	土石流の流体力Fd(kN/m ²)	建築物の耐力P2(kN/m ²)	横断測線番号	土石流の高さh(m)	土石流の流体力Fd(kN/m ²)	建築物の耐力P2(kN/m ²)
No.0	1.23	31.21	6.55	No.27	0.73	10.06	9.84
No.1	1.15	27.08	6.87	No.28	0.73	9.93	9.83
No.2	1.18	27.23	6.73	No.29	0.74	8.67	9.75
No.3	1.25	27.16	6.47	No.30	0.75	8.13	9.69
No.4	1.19	25.04	6.72	No.31	1.06	2.48	7.29
No.5	1.12	23.27	7.02	No.32	0.00	0.00	0.00
No.6	1.09	22.35	7.17				
No.7	1.16	25.19	6.81				
No.8	1.00	21.10	7.66				
No.9	1.16	25.98	6.85				
No.10	1.33	31.58	6.20				
No.11	1.38	34.16	6.05				
No.12	0.96	22.38	7.92				
No.13	1.40	38.66	5.99				
No.14	1.53	41.16	5.66				
No.15	1.53	39.61	5.66				
No.16	1.28	30.71	6.35				
No.17	1.31	30.72	6.25				
No.18	1.24	27.85	6.50				
No.19	1.20	26.31	6.66				
No.20	1.30	29.22	6.31				
No.21	1.32	28.71	6.22				
No.22	1.28	24.67	6.37				
No.23	1.11	19.21	7.03				
No.24	1.37	24.40	6.06				
No.25	1.51	27.46	5.69				
No.26	1.11	18.23	7.04				