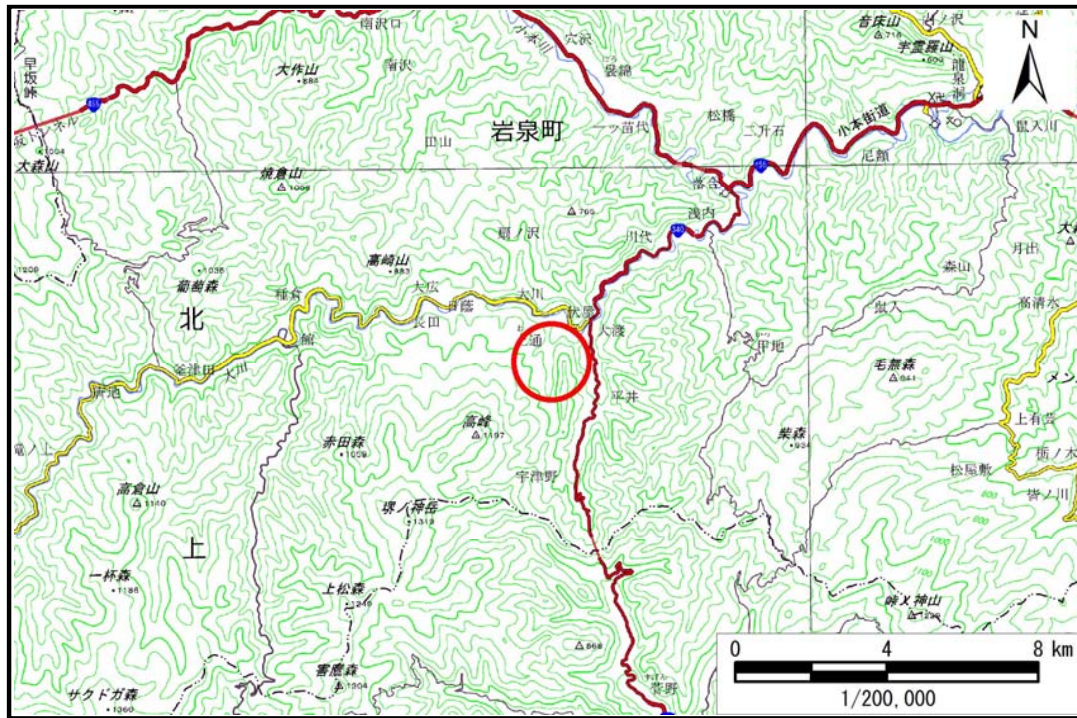


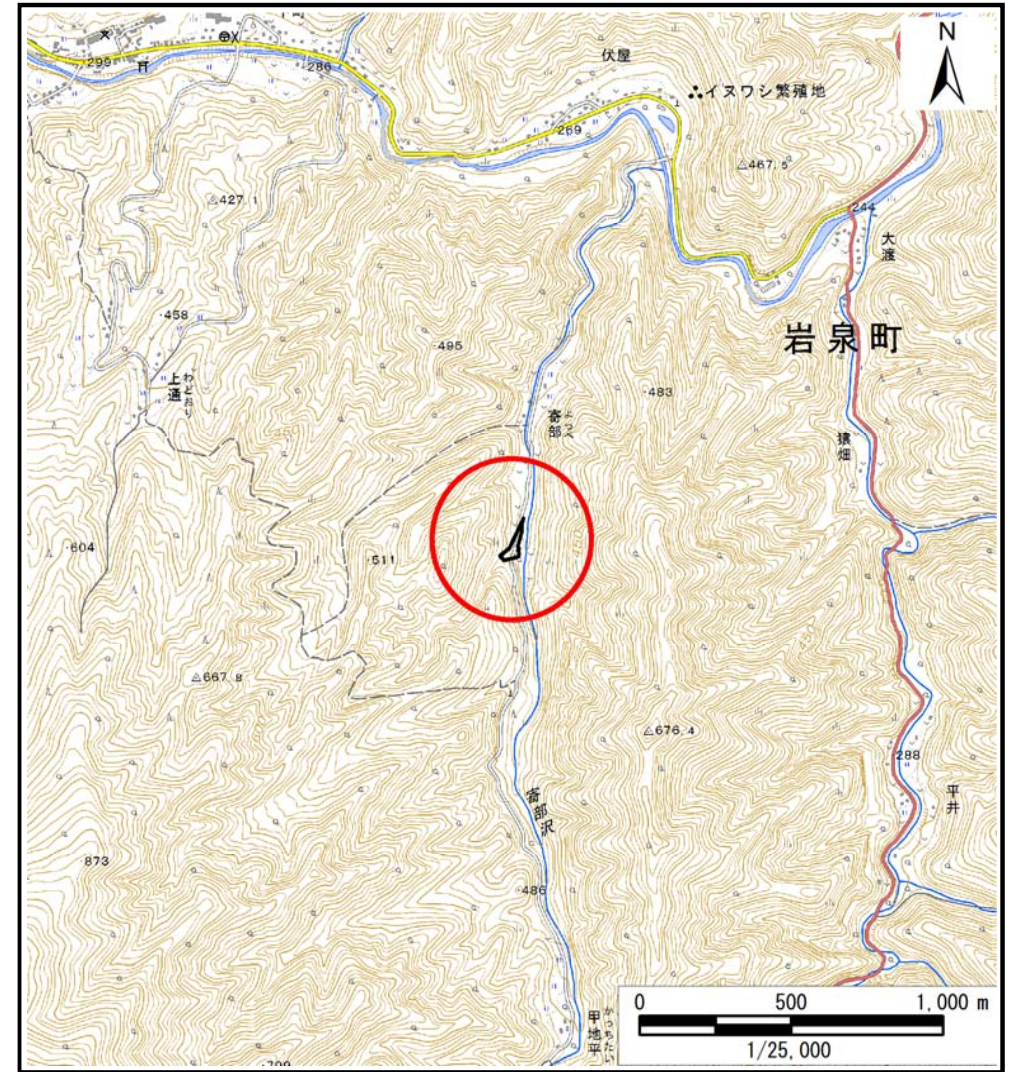
土砂災害防止に関する基礎調査(土石流)

表紙 概況,位置図

自然現象の種類	土石流
溪流番号	B071117
水系名	小本川
河川名	大川
溪流名	寄部沢
所在地	下関伊郡岩泉町大川字大家
調査機関	沿岸広域振興局土木部岩泉土木センター



概況図(S=1:200,000)



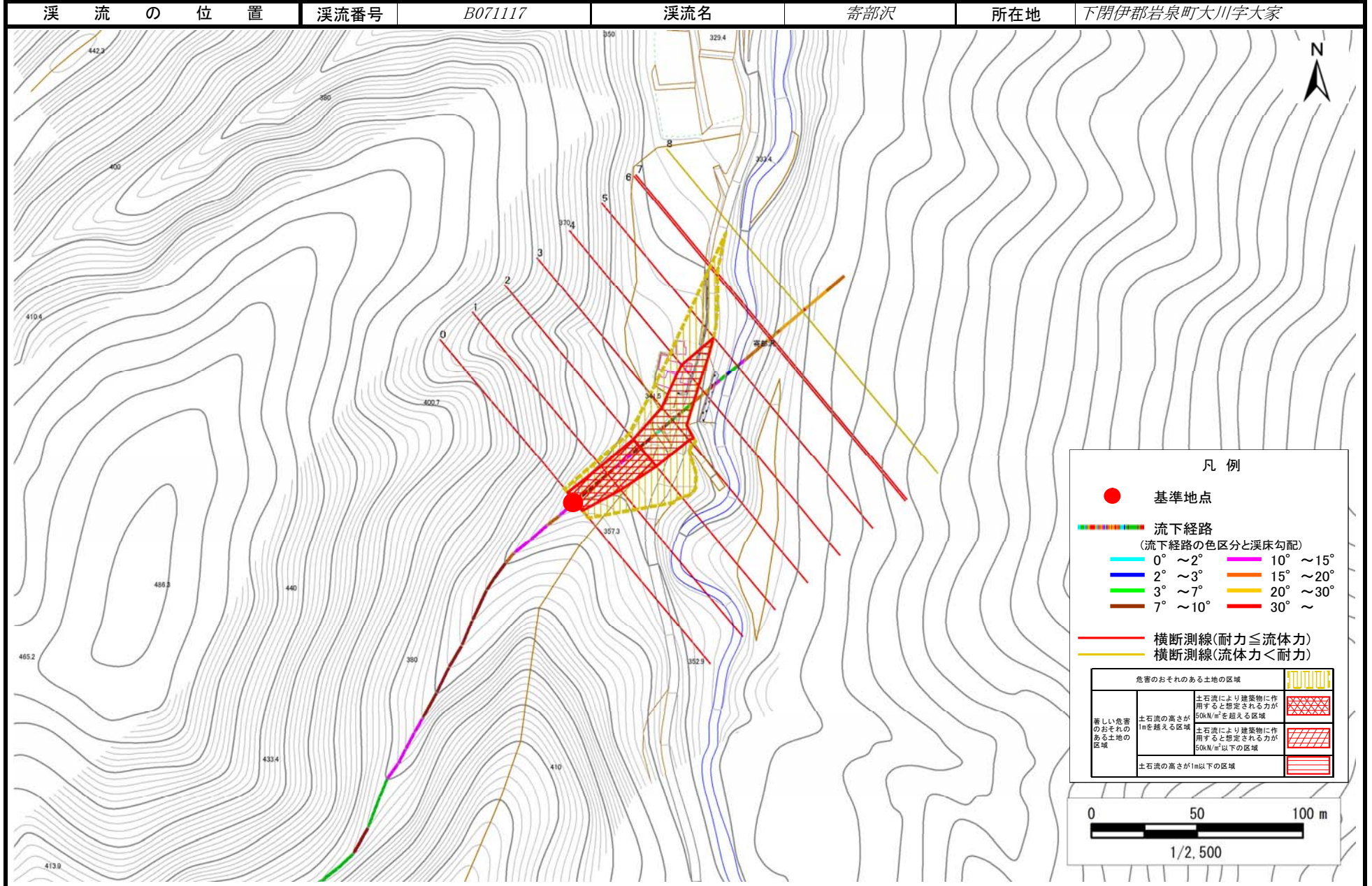
位置図(S=1:25,000)

国土地理院の電子地形図200000(地図画像)『盛岡』及び電子地形図25000(地図画像)『陸中大川』を掲載

土石流区域調査

様式3-1 危害のおそれのある土地、著しい危害のおそれのある土地の設定図

調査年度	平成29年度
所在地	下関伊郡岩泉町大川字大家



土石流区域調書

様式3-2 建築物に作用すると想定される衝撃に関する事項

調査年度 平成29年度

渓流の位置
溪流番号 *B071117*
溪流名
寄部沢
所在地
下閉伊郡岩泉町大川字大家

横断測線番号	土石流の高さh(m)	土石流の流体力F _d (kN/m ²)	建築物の耐力P ₂ (kN/m ²)	横断測線番号	土石流の高さh(m)	土石流の流体力F _d (kN/m ²)	建築物の耐力P ₂ (kN/m ²)
<i>No.0</i>	<i>1.43</i>	<i>43.18</i>	<i>5.90</i>				
<i>No.1</i>	<i>1.20</i>	<i>35.08</i>	<i>6.65</i>				
<i>No.2</i>	<i>1.08</i>	<i>32.04</i>	<i>7.18</i>				
<i>No.3</i>	<i>0.98</i>	<i>26.63</i>	<i>7.75</i>				
<i>No.4</i>	<i>0.69</i>	<i>15.08</i>	<i>10.31</i>				
<i>No.5</i>	<i>0.68</i>	<i>15.88</i>	<i>10.54</i>				
<i>No.6</i>	<i>0.67</i>	<i>11.06</i>	<i>10.59</i>				
<i>No.7</i>	<i>0.67</i>	<i>10.76</i>	<i>10.60</i>				
<i>No.8</i>	<i>0.70</i>	<i>6.10</i>	<i>10.18</i>				