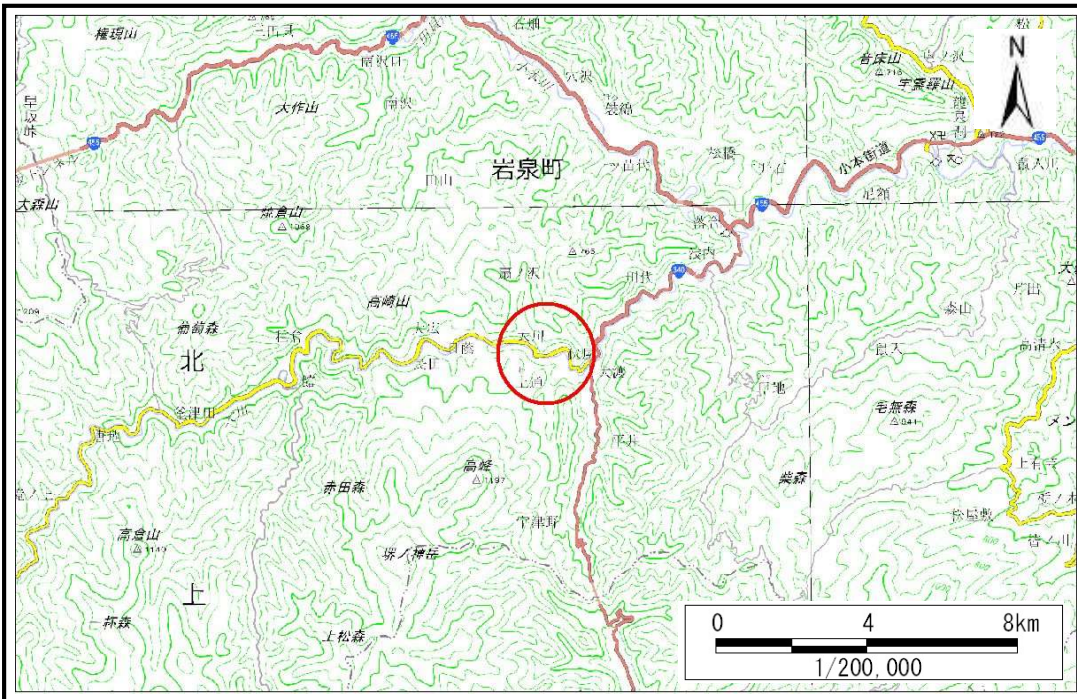


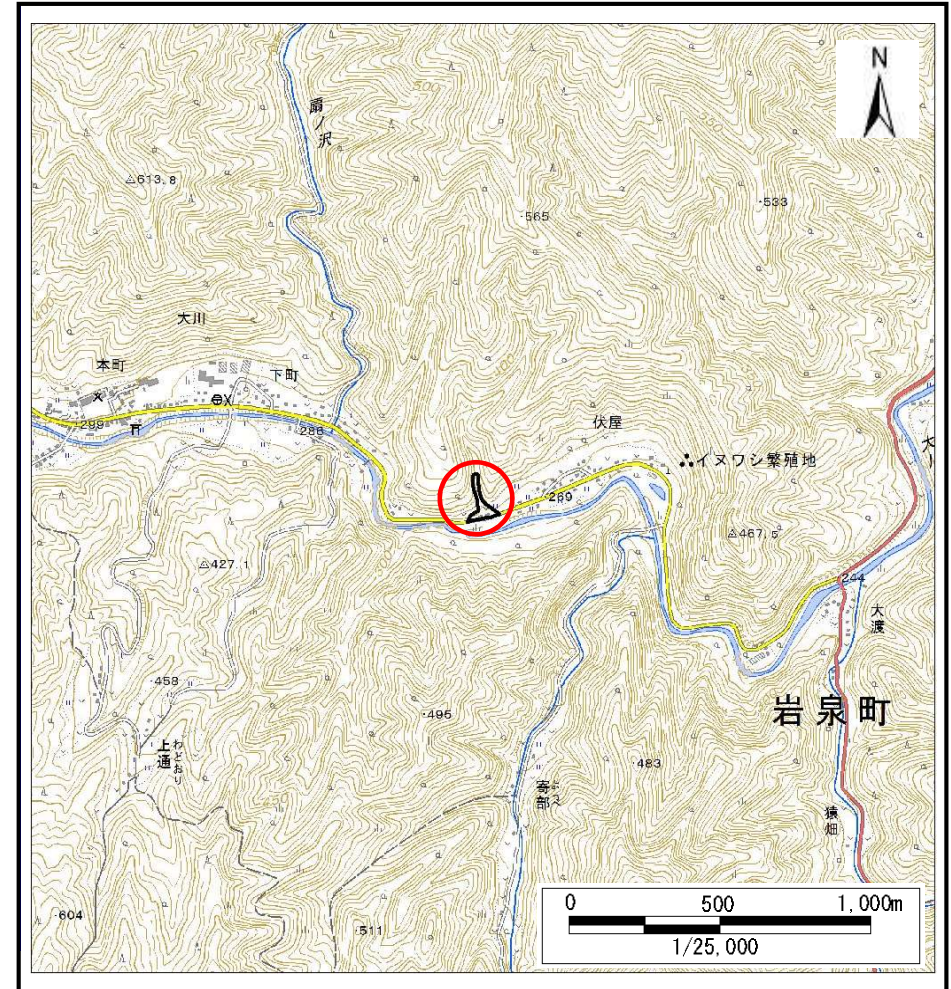
土砂災害防止に関する基礎調査(土石流)

表紙 概況,位置図

自然現象の種類	土石流
溪流番号	B071116
水系名	小本川
河川名	大川
溪流名	伏屋の沢
所在	岩泉町大川舞ノ子
調査機関	岩手県沿岸広域振興局岩泉土木センター



概況図(S=1:200,000)



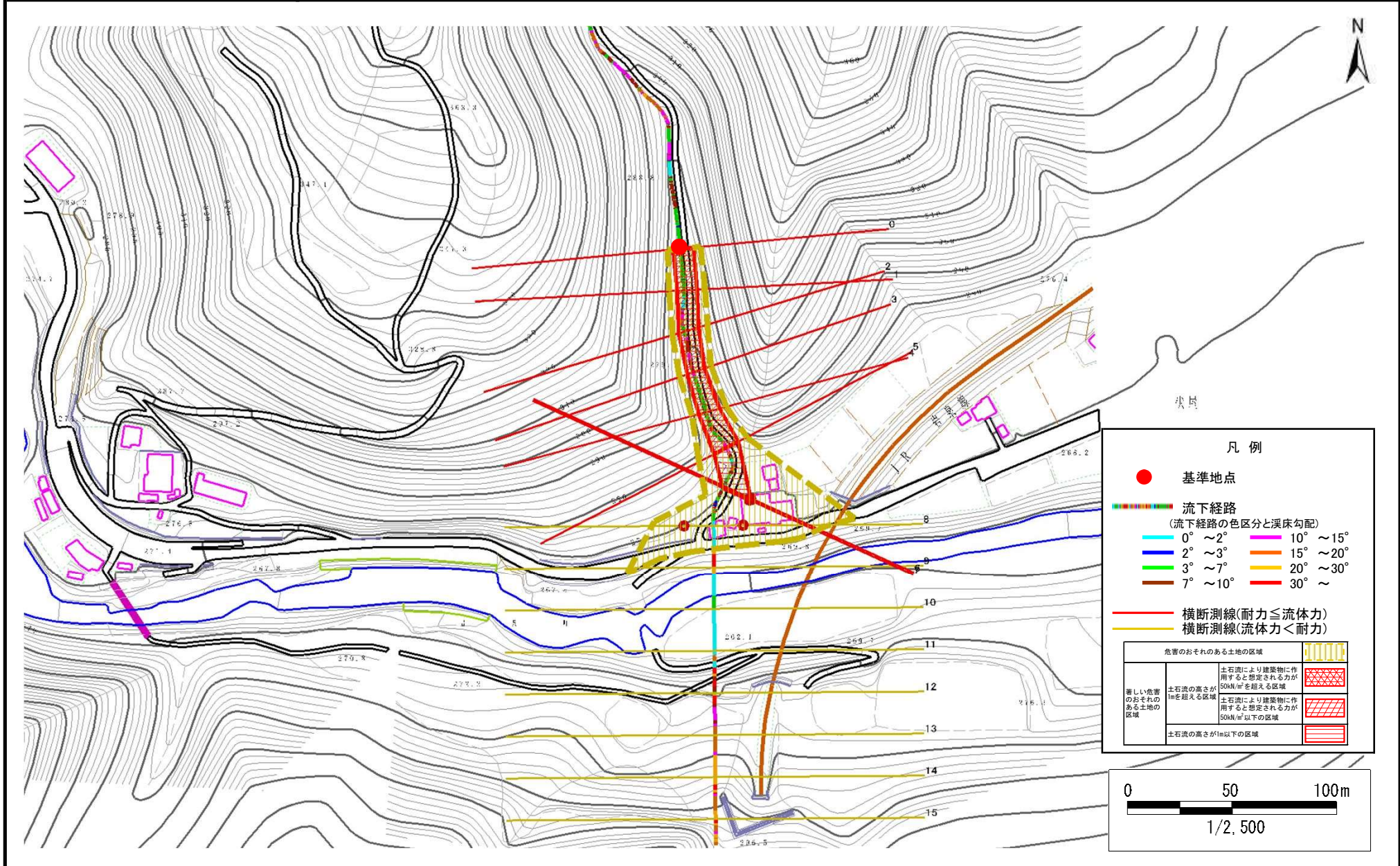
位置図(S=1:25,000)

土石流区域調査

様式3-1 危害のおそれのある土地、著しい危害のおそれのある土地の設定図

調査年度 平成28年度

溪流の位置 溪流番号 B071116 溪流名 伏屋の沢 所在地 岩泉町大川舞ノ子



土石流区域調査書

様式3-2 建築物に作用すると想定される衝撃に関する事項

調査年度 平成28年度

渓流の位置	溪流番号	溪流名		伏屋の沢	所在地		
	B071116				岩泉町大川舞ノ子		
横断測線番号	土石流の高さh(m)	土石流の流体力Fd(kN/m ²)	建築物の耐力P2(kN/m2)	横断測線番号	土石流の高さh(m)	土石流の流体力Fd(kN/m ²)	建築物の耐力P2(kN/m2)
<i>No.0</i>	<i>1.86</i>	<i>56.51</i>	<i>5.06</i>				
<i>No.1</i>	<i>1.84</i>	<i>51.01</i>	<i>5.10</i>				
<i>No.2</i>	<i>1.84</i>	<i>51.49</i>	<i>5.09</i>				
<i>No.3</i>	<i>1.93</i>	<i>56.49</i>	<i>4.97</i>				
<i>No.4</i>	<i>1.79</i>	<i>48.87</i>	<i>5.17</i>				
<i>No.5</i>	<i>1.60</i>	<i>40.36</i>	<i>5.50</i>				
<i>No.6</i>	<i>0.84</i>	<i>16.09</i>	<i>8.78</i>				
<i>No.7</i>	<i>0.83</i>	<i>12.71</i>	<i>8.83</i>				
<i>No.8</i>	<i>0.79</i>	<i>14.05</i>	<i>9.20</i>				
<i>No.9</i>	<i>0.80</i>	<i>13.66</i>	<i>9.09</i>				
<i>No.10</i>	<i>0.82</i>	<i>13.02</i>	<i>8.92</i>				
<i>No.11</i>	<i>0.86</i>	<i>8.97</i>	<i>8.61</i>				
<i>No.12</i>	<i>0.88</i>	<i>7.75</i>	<i>8.42</i>				
<i>No.13</i>	<i>1.21</i>	<i>2.98</i>	<i>6.63</i>				
<i>No.14</i>	<i>0.00</i>	<i>0.00</i>	<i>0.00</i>				
<i>No.15</i>	<i>0.00</i>	<i>0.00</i>	<i>0.00</i>				