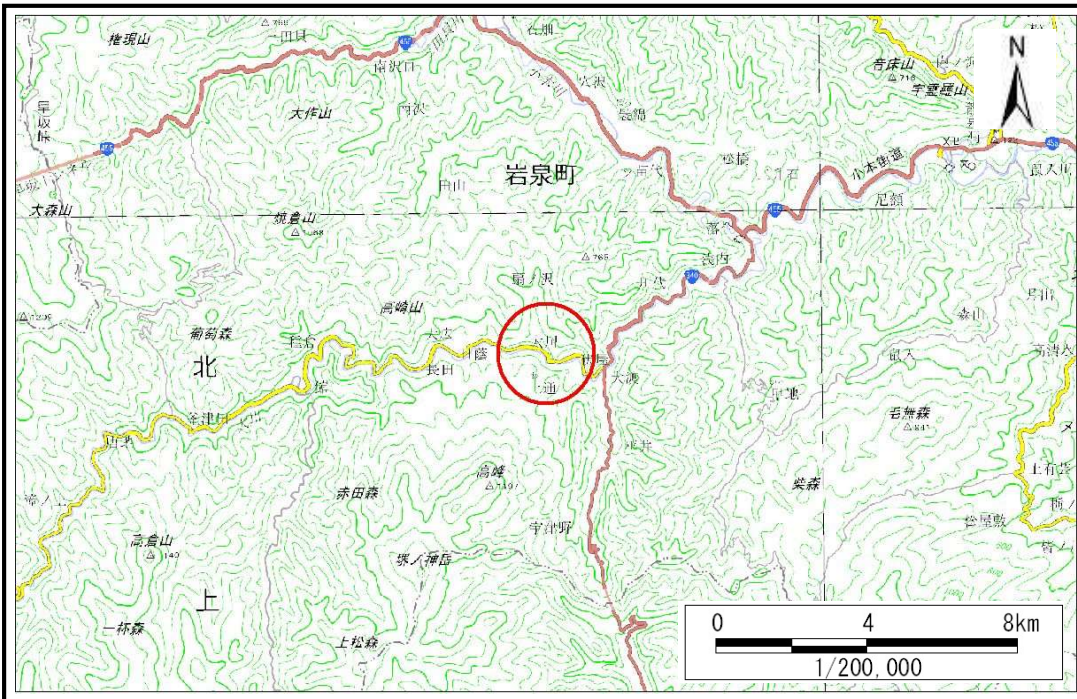


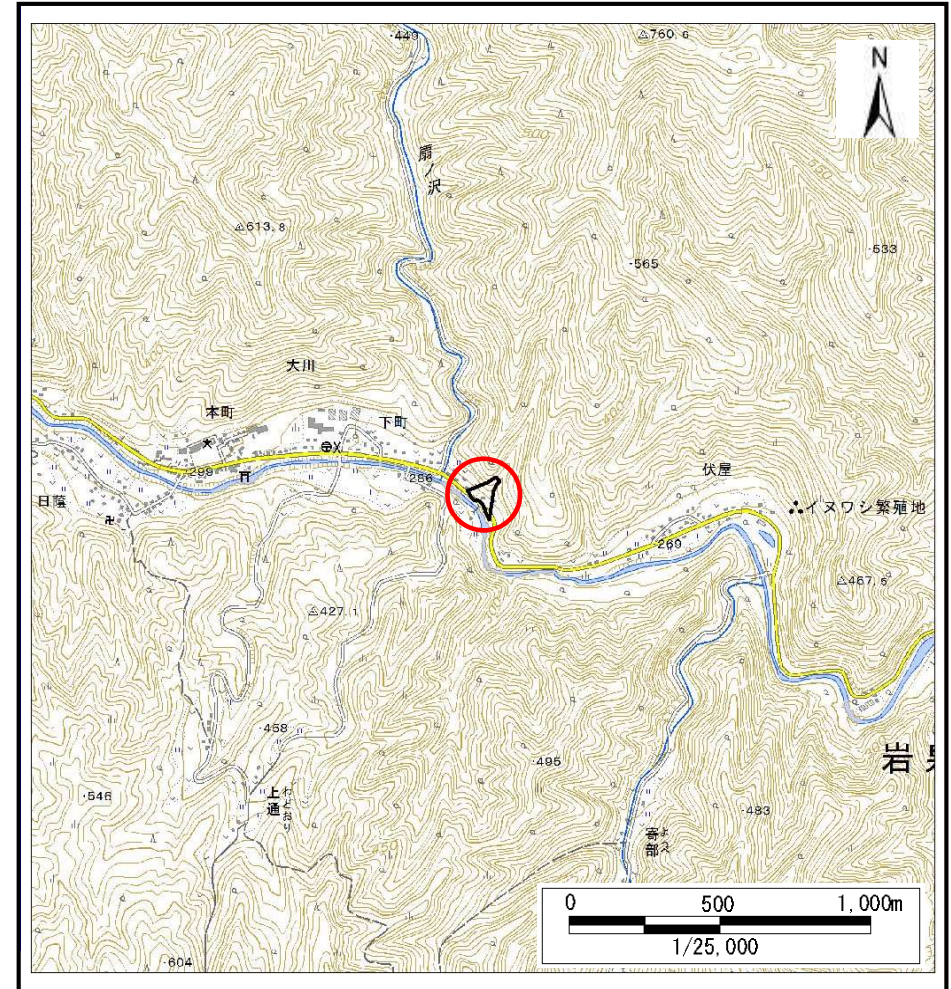
土砂災害防止に関する基礎調査(土石流)

表紙 概況,位置図

自然現象の種類	土石流
溪流番号	B071115
水系名	小本川
河川名	大川
溪流名	下町の沢2
所在	岩泉町大川舞ノ子
調査機関	岩手県沿岸広域振興局岩泉土木センター



概況図(S=1:200,000)



位置図(S=1:25,000)

国土地理院の電子地形図20000『盛岡、八戸』及び電子地形図25000『和井内、岩洞、釜津田、陸中大川、有芸、早坂高原、門、陸中五日市、安家、沼袋、端神、玉川』を掲載

岩手県

土石流区域調査書

様式3-1 危害のおそれのある土地、著しい危害のおそれのある土地の設定図

調査年度 平成28年度

溪流の位置 溪流番号 B071115 溪流名 下町の沢2 所在地 岩泉町大川舞ノ子

