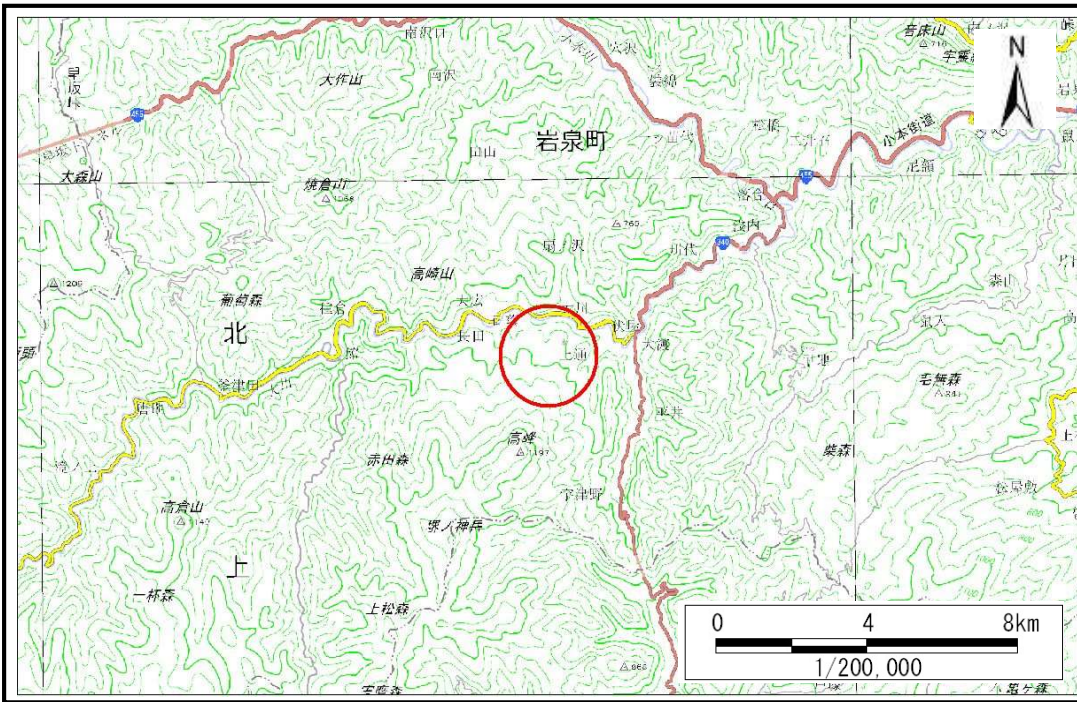


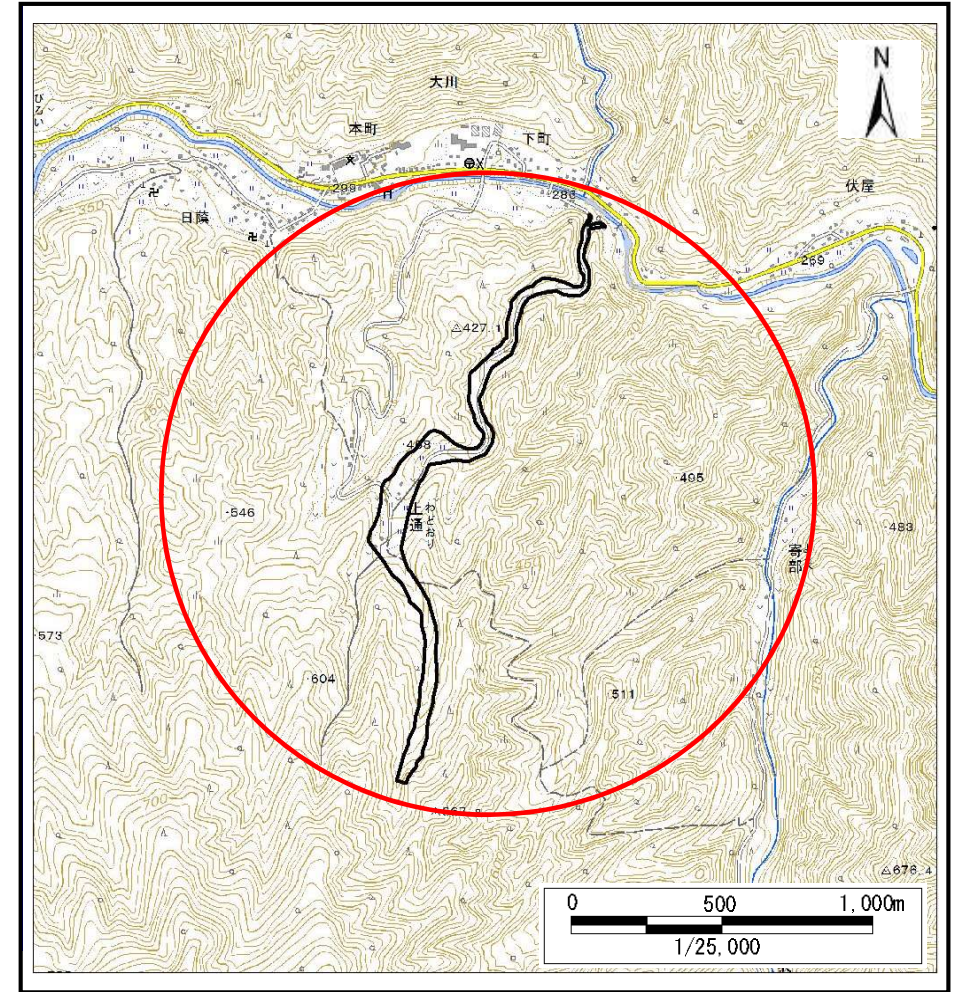
土砂災害防止に関する基礎調査(土石流)

表紙 概況,位置図

自然現象の種類	土石流
溪流番号	B071114
水系名	小本川
河川名	大川
溪流名	上通の沢2
所在	岩泉町大川下町向
調査機関	岩手県沿岸広域振興局岩泉土木センター



概況図(S=1:200,000)

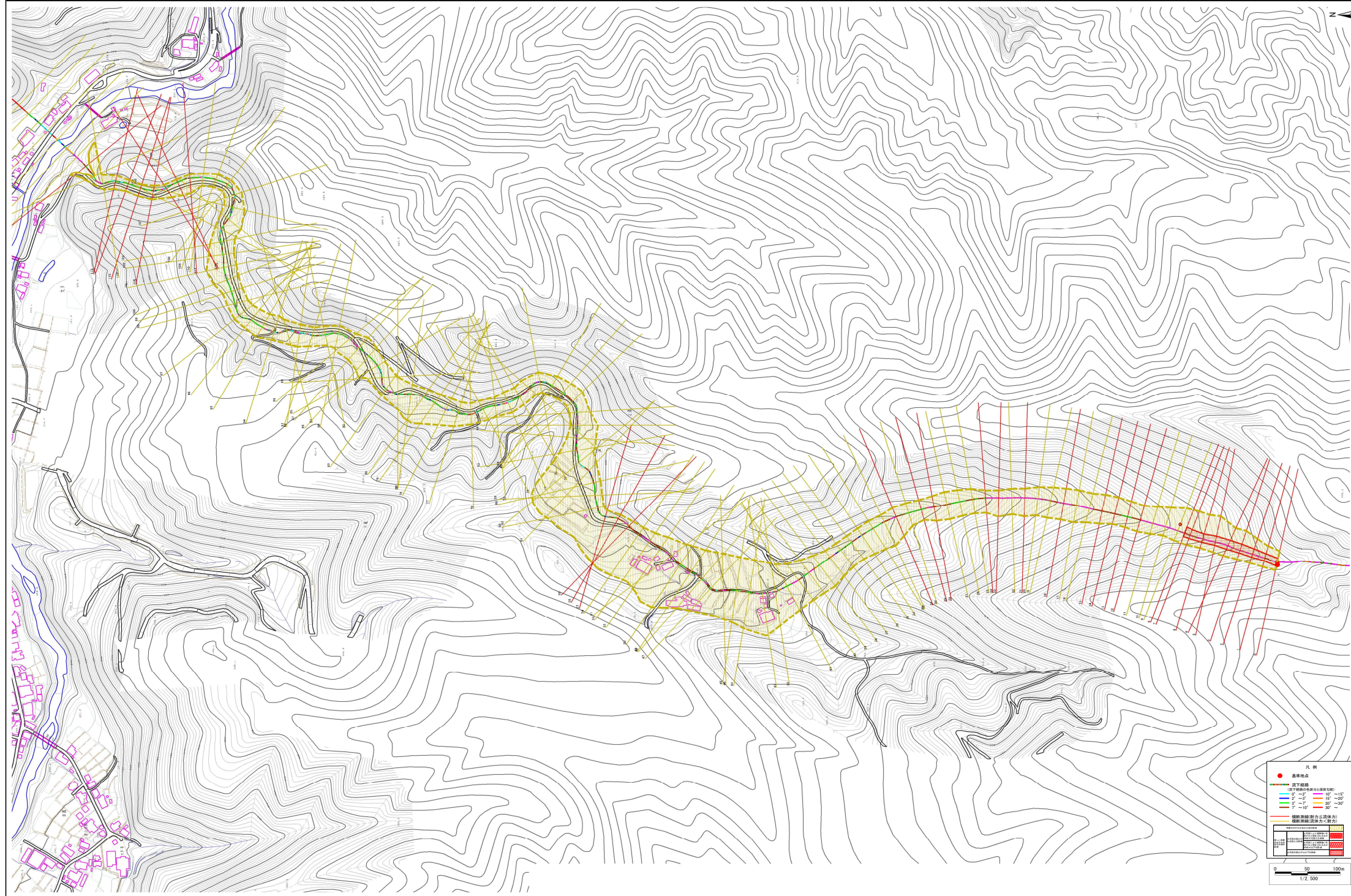


位置図(S=1:25,000)

土石流区域調査

様式3-1 災害のおそれのある土地、著しい災害のおそれのある土地の設定図 (A1)

図面の地番	2071114	河川名	上流の沢2	所在地	【岩倉町大川】下町西	調査年度	平成29年度
-------	---------	-----	-------	-----	------------	------	--------



凡例

- 基準地点
- 調査対象
- 災害のおそれのある土地 (10° ~ 15°)
- 災害のおそれのある土地 (15° ~ 20°)
- 災害のおそれのある土地 (20° ~ 30°)
- 災害のおそれのある土地 (30° ~ 40°)
- 災害のおそれのある土地 (40° ~ 50°)
- 災害のおそれのある土地 (50° ~ 60°)
- 災害のおそれのある土地 (60° ~ 70°)
- 災害のおそれのある土地 (70° ~ 80°)
- 災害のおそれのある土地 (80° ~ 90°)
- 災害のおそれのある土地 (90° ~ 100°)
- 災害のおそれのある土地 (100° ~ 110°)
- 災害のおそれのある土地 (110° ~ 120°)
- 災害のおそれのある土地 (120° ~ 130°)
- 災害のおそれのある土地 (130° ~ 140°)
- 災害のおそれのある土地 (140° ~ 150°)
- 災害のおそれのある土地 (150° ~ 160°)
- 災害のおそれのある土地 (160° ~ 170°)
- 災害のおそれのある土地 (170° ~ 180°)
- 災害のおそれのある土地 (180° ~ 190°)
- 災害のおそれのある土地 (190° ~ 200°)
- 災害のおそれのある土地 (200° ~ 210°)
- 災害のおそれのある土地 (210° ~ 220°)
- 災害のおそれのある土地 (220° ~ 230°)
- 災害のおそれのある土地 (230° ~ 240°)
- 災害のおそれのある土地 (240° ~ 250°)
- 災害のおそれのある土地 (250° ~ 260°)
- 災害のおそれのある土地 (260° ~ 270°)
- 災害のおそれのある土地 (270° ~ 280°)
- 災害のおそれのある土地 (280° ~ 290°)
- 災害のおそれのある土地 (290° ~ 300°)
- 災害のおそれのある土地 (300° ~ 310°)
- 災害のおそれのある土地 (310° ~ 320°)
- 災害のおそれのある土地 (320° ~ 330°)
- 災害のおそれのある土地 (330° ~ 340°)
- 災害のおそれのある土地 (340° ~ 350°)
- 災害のおそれのある土地 (350° ~ 360°)

0 50 100m
1/2,500

土石流区域調書

様式3-2 建築物に作用すると想定される衝撃に関する事項

調査年度 平成28年度

溪流の位置	溪流番号	B071114		溪流名	上通の沢2	所在地	岩泉町大川下町向
横断測線番号	土石流の高さh(m)	土石流の流体力Fd(kN/m ²)	建築物の耐力P2(kN/m ²)	横断測線番号	土石流の高さh(m)	土石流の流体力Fd(kN/m ²)	建築物の耐力P2(kN/m ²)
No.0	0.70	22.55	10.20	No.27	0.54	11.77	12.76
No.1	0.70	21.46	10.24	No.28	0.58	12.38	12.11
No.2	0.62	18.91	11.29	No.29	0.63	13.75	11.25
No.3	0.60	18.10	11.63	No.30	0.57	11.71	12.12
No.4	0.58	17.34	12.04	No.31	0.62	12.44	11.34
No.5	0.60	18.10	11.70	No.32	0.55	10.49	12.61
No.6	0.62	18.77	11.29	No.33	0.47	7.73	14.58
No.7	0.60	17.86	11.75	No.34	0.46	6.95	14.68
No.8	0.57	16.48	12.25	No.35	0.46	6.78	14.69
No.9	0.48	12.75	14.28	No.36	0.46	6.71	14.70
No.10	0.48	12.81	14.31	No.37	0.45	6.94	14.93
No.11	0.47	12.92	14.37	No.38	0.46	6.84	14.83
No.12	0.60	17.90	11.65	No.39	0.45	6.97	14.96
No.13	0.57	16.06	12.14	No.40	0.45	6.97	14.96
No.14	0.55	14.10	12.57	No.41	0.45	7.03	15.02
No.15	0.54	12.98	12.71	No.42	0.49	7.71	13.97
No.16	0.49	10.89	13.90	No.43	0.46	7.17	14.70
No.17	0.51	11.00	13.54	No.44	0.46	7.28	14.80
No.18	0.57	12.73	12.29	No.45	0.46	7.36	14.87
No.19	0.54	12.00	12.88	No.46	0.45	7.45	14.96
No.20	0.55	12.00	12.60	No.47	0.46	7.30	14.82
No.21	0.57	12.30	12.13	No.48	0.46	7.41	14.92
No.22	0.55	11.48	12.65	No.49	0.46	7.20	14.72
No.23	0.58	13.12	12.01	No.50	0.46	7.22	14.74
No.24	0.58	13.88	12.00	No.51	0.46	7.16	14.69
No.25	0.54	12.59	12.78	No.52	0.47	7.10	14.63
No.26	0.53	11.98	12.99	No.53	0.46	7.22	14.74

土石流区域調書

様式3-2 建築物に作用すると想定される衝撃に関する事項

調査年度 平成28年度

溪流の位置	溪流番号	B071114		溪流名	上通の沢2	所在地	岩泉町大川下町向
横断測線番号	土石流の高さh(m)	土石流の流体力Fd(kN/m ²)	建築物の耐力P2(kN/m ²)	横断測線番号	土石流の高さh(m)	土石流の流体力Fd(kN/m ²)	建築物の耐力P2(kN/m ²)
No.54	0.46	7.30	14.82	No.81	0.48	5.73	14.19
No.55	0.79	16.13	9.20	No.82	0.48	5.31	14.13
No.56	0.69	13.91	10.34	No.83	0.50	5.85	13.68
No.57	0.69	14.00	10.30	No.84	0.49	5.49	14.00
No.58	0.45	7.69	15.17	No.85	0.49	5.38	13.92
No.59	0.45	7.63	15.12	No.86	0.49	5.08	13.85
No.60	0.45	7.57	15.07	No.87	0.50	4.78	13.76
No.61	0.53	9.21	13.03	No.88	0.48	5.13	14.21
No.62	0.46	7.28	14.80	No.89	0.49	5.24	13.90
No.63	0.46	7.16	14.69	No.90	0.48	5.30	14.16
No.64	0.47	7.06	14.59	No.91	0.75	9.47	9.62
No.65	0.52	7.47	13.30	No.92	0.49	5.20	14.04
No.66	0.48	6.41	14.31	No.93	0.49	5.19	14.03
No.67	0.48	6.24	14.31	No.94	0.50	5.03	13.83
No.68	0.56	7.90	12.33	No.95	0.49	5.23	14.07
No.69	0.55	7.60	12.67	No.96	0.49	5.19	14.02
No.70	0.56	7.74	12.42	No.97	0.48	5.28	14.13
No.71	0.48	6.28	14.28	No.98	0.49	5.04	13.84
No.72	0.51	7.20	13.57	No.99	0.50	5.03	13.83
No.73	0.48	6.27	14.27	No.100	0.50	4.91	13.67
No.74	0.48	6.30	14.29	No.101	0.51	4.67	13.55
No.75	0.50	6.42	13.82	No.102	0.49	5.03	14.01
No.76	0.48	6.16	14.23	No.103	0.49	5.06	14.05
No.77	0.48	6.21	14.29	No.104	0.49	5.02	14.00
No.78	0.48	5.89	14.21	No.105	0.49	5.09	14.09
No.79	0.48	5.81	14.20	No.106	0.57	6.21	12.26
No.80	0.48	5.74	14.19	No.107	0.49	5.08	14.00

