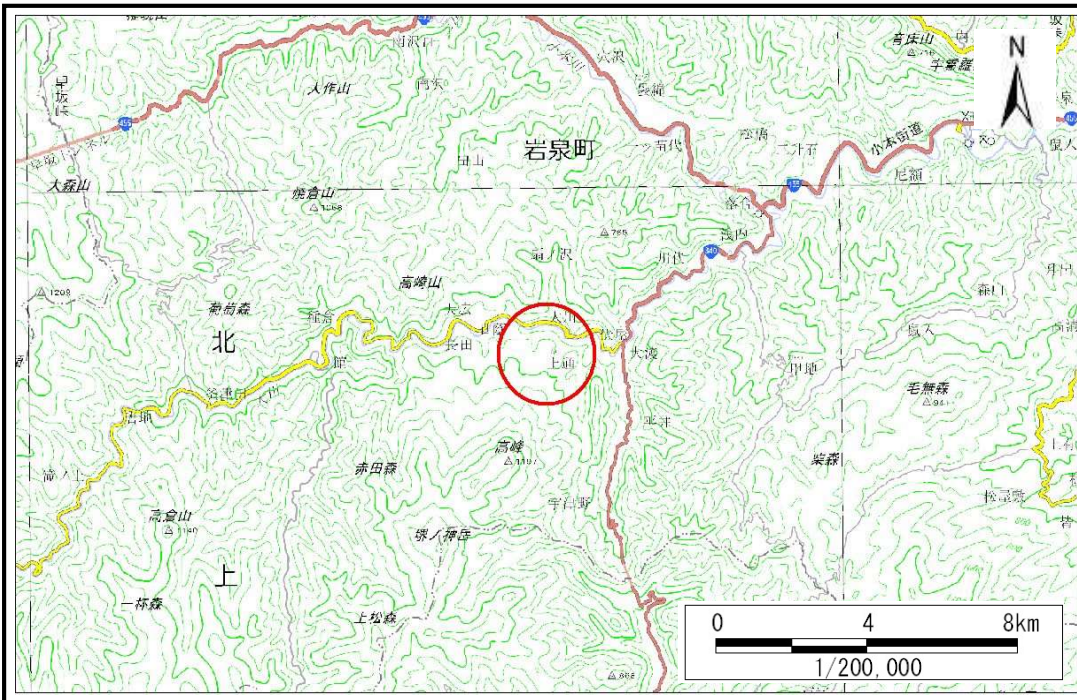


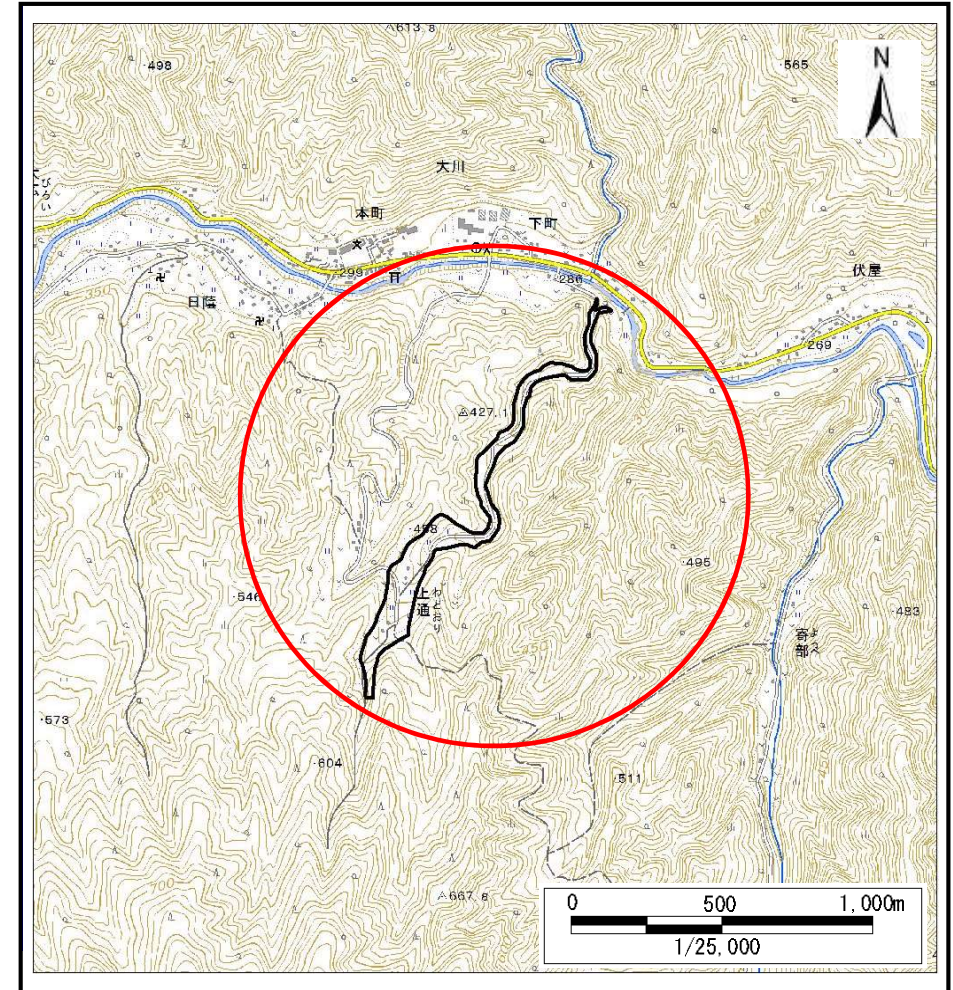
土砂災害防止に関する基礎調査(土石流)

表紙 概況,位置図

自然現象の種類	土石流
溪流番号	B071113
水系名	小本川
河川名	大川
溪流名	上通の沢
所在	岩泉町大川下町向
調査機関	岩手県沿岸広域振興局岩泉土木センター



概況図(S=1:200,000)



位置図(S=1:25,000)

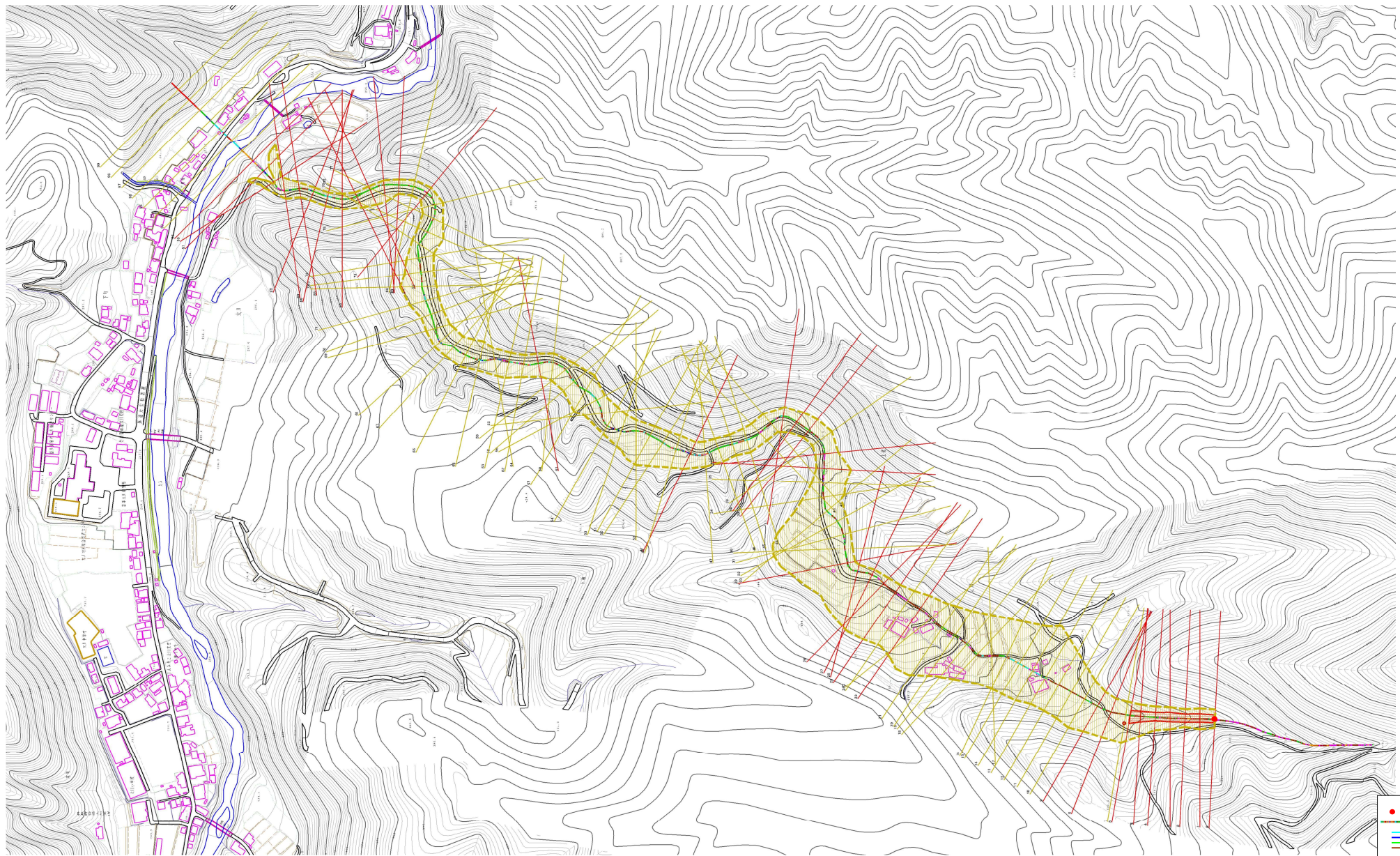
国土地理院の電子地形図20000『盛岡、八戸』及び電子地形図25000『和井内、岩洞、釜津田、陸中大川、有芸、早坂高原、門、陸中五日市、安家、沼袋、端神、玉川』を掲載

岩手県

土石流区域調査

様式3-1 災害のおそれのある土地、著しい被害のおそれのある土地の設定図 (A1)

深 度 の 地 帯	深流番号	深流名	上流の水	所在地	調査年度	平成29年度
	B071113			群馬県大川町下町		



凡 例

- 基準地点
- 崖下危険帯
- 崖下危険帯(沖止減速帯)
- 1° - 5°
- 5° - 10°
- 10° - 15°
- 15° - 20°
- 20° - 25°
- 25° - 30°
- 30° - 35°
- 35° - 40°
- 40° - 45°
- 45° - 50°
- 50° - 55°
- 55° - 60°
- 60° - 65°
- 65° - 70°
- 70° - 75°
- 75° - 80°
- 80° - 85°
- 85° - 90°
- 90° - 95°
- 95° - 100°
- 100° - 105°
- 105° - 110°
- 110° - 115°
- 115° - 120°
- 120° - 125°
- 125° - 130°
- 130° - 135°
- 135° - 140°
- 140° - 145°
- 145° - 150°
- 150° - 155°
- 155° - 160°
- 160° - 165°
- 165° - 170°
- 170° - 175°
- 175° - 180°
- 180° - 185°
- 185° - 190°
- 190° - 195°
- 195° - 200°
- 200° - 205°
- 205° - 210°
- 210° - 215°
- 215° - 220°
- 220° - 225°
- 225° - 230°
- 230° - 235°
- 235° - 240°
- 240° - 245°
- 245° - 250°
- 250° - 255°
- 255° - 260°
- 260° - 265°
- 265° - 270°
- 270° - 275°
- 275° - 280°
- 280° - 285°
- 285° - 290°
- 290° - 295°
- 295° - 300°
- 300° - 305°
- 305° - 310°
- 310° - 315°
- 315° - 320°
- 320° - 325°
- 325° - 330°
- 330° - 335°
- 335° - 340°
- 340° - 345°
- 345° - 350°
- 350° - 355°
- 355° - 360°
- 360° - 365°
- 365° - 370°
- 370° - 375°
- 375° - 380°
- 380° - 385°
- 385° - 390°
- 390° - 395°
- 395° - 400°
- 400° - 405°
- 405° - 410°
- 410° - 415°
- 415° - 420°
- 420° - 425°
- 425° - 430°
- 430° - 435°
- 435° - 440°
- 440° - 445°
- 445° - 450°
- 450° - 455°
- 455° - 460°
- 460° - 465°
- 465° - 470°
- 470° - 475°
- 475° - 480°
- 480° - 485°
- 485° - 490°
- 490° - 495°
- 495° - 500°
- 500° - 505°
- 505° - 510°
- 510° - 515°
- 515° - 520°
- 520° - 525°
- 525° - 530°
- 530° - 535°
- 535° - 540°
- 540° - 545°
- 545° - 550°
- 550° - 555°
- 555° - 560°
- 560° - 565°
- 565° - 570°
- 570° - 575°
- 575° - 580°
- 580° - 585°
- 585° - 590°
- 590° - 595°
- 595° - 600°
- 600° - 605°
- 605° - 610°
- 610° - 615°
- 615° - 620°
- 620° - 625°
- 625° - 630°
- 630° - 635°
- 635° - 640°
- 640° - 645°
- 645° - 650°
- 650° - 655°
- 655° - 660°
- 660° - 665°
- 665° - 670°
- 670° - 675°
- 675° - 680°
- 680° - 685°
- 685° - 690°
- 690° - 695°
- 695° - 700°
- 700° - 705°
- 705° - 710°
- 710° - 715°
- 715° - 720°
- 720° - 725°
- 725° - 730°
- 730° - 735°
- 735° - 740°
- 740° - 745°
- 745° - 750°
- 750° - 755°
- 755° - 760°
- 760° - 765°
- 765° - 770°
- 770° - 775°
- 775° - 780°
- 780° - 785°
- 785° - 790°
- 790° - 795°
- 795° - 800°
- 800° - 805°
- 805° - 810°
- 810° - 815°
- 815° - 820°
- 820° - 825°
- 825° - 830°
- 830° - 835°
- 835° - 840°
- 840° - 845°
- 845° - 850°
- 850° - 855°
- 855° - 860°
- 860° - 865°
- 865° - 870°
- 870° - 875°
- 875° - 880°
- 880° - 885°
- 885° - 890°
- 890° - 895°
- 895° - 900°
- 900° - 905°
- 905° - 910°
- 910° - 915°
- 915° - 920°
- 920° - 925°
- 925° - 930°
- 930° - 935°
- 935° - 940°
- 940° - 945°
- 945° - 950°
- 950° - 955°
- 955° - 960°
- 960° - 965°
- 965° - 970°
- 970° - 975°
- 975° - 980°
- 980° - 985°
- 985° - 990°
- 990° - 995°
- 995° - 1000°

0 50 100m
1:2,500

土石流区域調書

様式3-2 建築物に作用すると想定される衝撃に関する事項

調査年度	平成28年度
------	--------

渓流の位置	溪流番号	B071113	溪流名	上通の沢	所在地	岩泉町大川下町向
-------	------	---------	-----	------	-----	----------

横断測線番号	土石流の高さh(m)	土石流の流体力Fd(kN/m ²)	建築物の耐力P2(kN/m ²)	横断測線番号	土石流の高さh(m)	土石流の流体力Fd(kN/m ²)	建築物の耐力P2(kN/m ²)
No.0	0.97	30.55	7.83	No.27	0.89	19.74	8.37
No.1	0.93	27.99	8.10	No.28	0.88	19.38	8.44
No.2	0.94	28.22	8.05	No.29	0.69	13.90	10.29
No.3	0.83	22.48	8.87	No.30	0.53	9.66	12.97
No.4	0.86	21.67	8.65	No.31	0.53	9.58	12.92
No.5	0.74	17.72	9.72	No.32	0.54	9.50	12.87
No.6	0.65	14.44	10.86	No.33	0.54	9.31	12.76
No.7	0.55	11.29	12.67	No.34	0.55	9.11	12.63
No.8	0.65	14.43	10.91	No.35	0.55	8.90	12.55
No.9	0.62	13.15	11.38	No.36	0.69	11.04	10.33
No.10	0.55	10.24	12.65	No.37	0.69	10.63	10.36
No.11	0.54	9.83	12.70	No.38	0.67	9.88	10.62
No.12	0.54	9.46	12.75	No.39	0.72	11.00	9.97
No.13	0.54	8.95	12.80	No.40	0.74	11.43	9.74
No.14	0.54	9.01	12.84	No.41	0.72	10.89	10.02
No.15	0.54	8.66	12.83	No.42	0.65	9.35	10.90
No.16	0.53	8.87	12.96	No.43	0.63	9.42	11.18
No.17	0.53	8.90	12.99	No.44	0.56	7.82	12.38
No.18	0.54	8.78	12.90	No.45	0.63	9.17	11.14
No.19	0.54	8.76	12.89	No.46	0.62	8.63	11.32
No.20	0.53	8.93	13.00	No.47	0.63	8.62	11.17
No.21	0.53	8.89	12.98	No.48	0.72	10.57	9.98
No.22	0.53	8.89	12.97	No.49	0.57	7.33	12.23
No.23	0.77	14.13	9.48	No.50	0.57	7.22	12.22
No.24	0.55	9.13	12.65	No.51	0.57	7.06	12.21
No.25	0.67	12.38	10.66	No.52	0.59	7.61	11.77
No.26	1.04	23.14	7.41	No.53	0.58	6.87	12.10

土石流区域調書

様式3-2 建築物に作用すると想定される衝撃に関する事項

調査年度 平成28年度

溪流の位置	溪流番号	B071113	溪流名	上通の沢	所在地	岩泉町大川下町向	
横断測線番号	土石流の高さh(m)	土石流の流体力Fd(kN/m ²)	建築物の耐力P2(kN/m ²)	横断測線番号	土石流の高さh(m)	土石流の流体力Fd(kN/m ²)	建築物の耐力P2(kN/m ²)
No.54	0.65	8.18	10.96	No.81	0.79	10.38	9.24
No.55	0.58	6.88	12.10	No.82	0.90	13.05	8.27
No.56	0.58	6.87	12.10	No.83	1.00	13.95	7.66
No.57	0.65	7.21	10.83	No.84	1.04	14.44	7.40
No.58	0.65	7.43	10.88	No.85	0.96	13.37	7.92
No.59	0.57	6.57	12.14	No.86	1.01	13.60	7.58
No.60	0.57	6.59	12.16	No.87	0.80	9.67	9.13
No.61	0.78	10.12	9.35	No.88	0.80	10.21	9.14
No.62	0.72	9.13	9.94	No.89	0.88	10.57	8.45
No.63	0.58	6.55	12.12	No.90	0.92	11.51	8.17
No.64	0.57	6.55	12.12	No.91	0.93	11.87	8.08
No.65	0.58	6.36	11.96	No.92	0.78	10.74	9.33
No.66	0.58	6.49	12.08	No.93	0.51	7.92	13.41
No.67	0.70	8.77	10.24	No.94	0.52	7.58	13.15
No.68	0.58	6.36	11.96	No.95	0.58	6.18	12.01
No.69	0.58	6.35	11.96	No.96	0.61	5.23	11.53
No.70	0.67	7.49	10.60	No.97	0.64	4.24	11.09
No.71	0.59	6.15	11.84	No.98	0.00	0.00	0.00
No.72	0.60	5.79	11.76	No.99	0.00	0.00	0.00
No.73	0.57	6.20	12.12				
No.74	0.57	6.26	12.17				
No.75	0.57	6.23	12.15				
No.76	0.76	9.25	9.52				
No.77	0.74	9.13	9.76				
No.78	0.68	7.74	10.47				
No.79	0.84	11.09	8.74				
No.80	0.71	9.03	10.05				