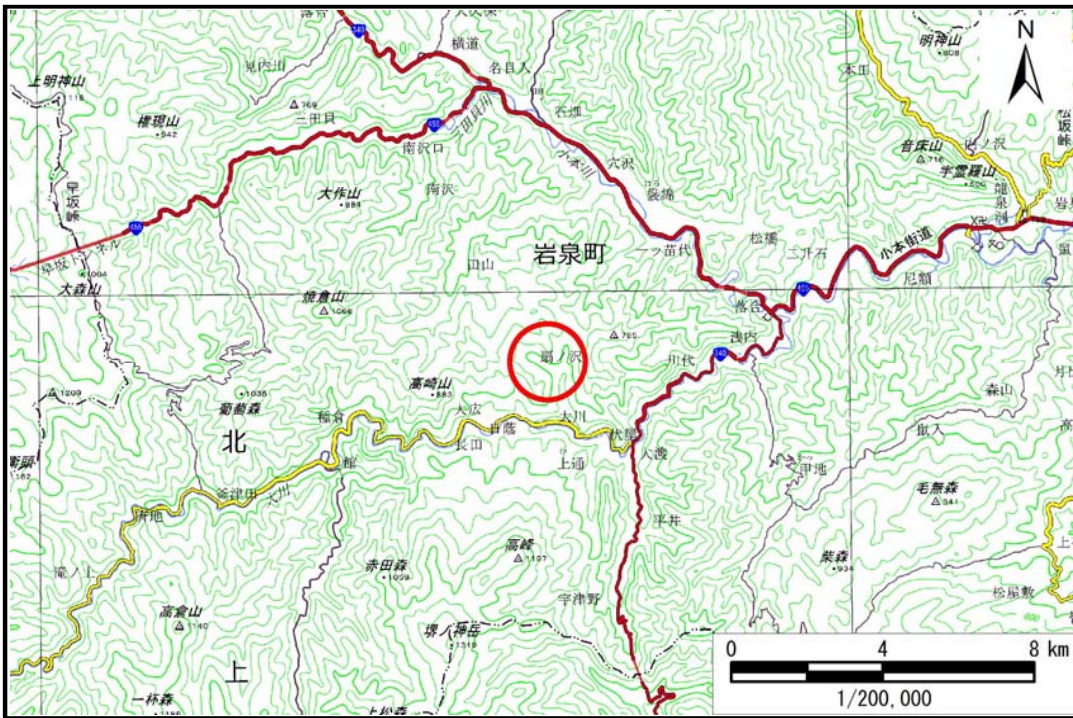


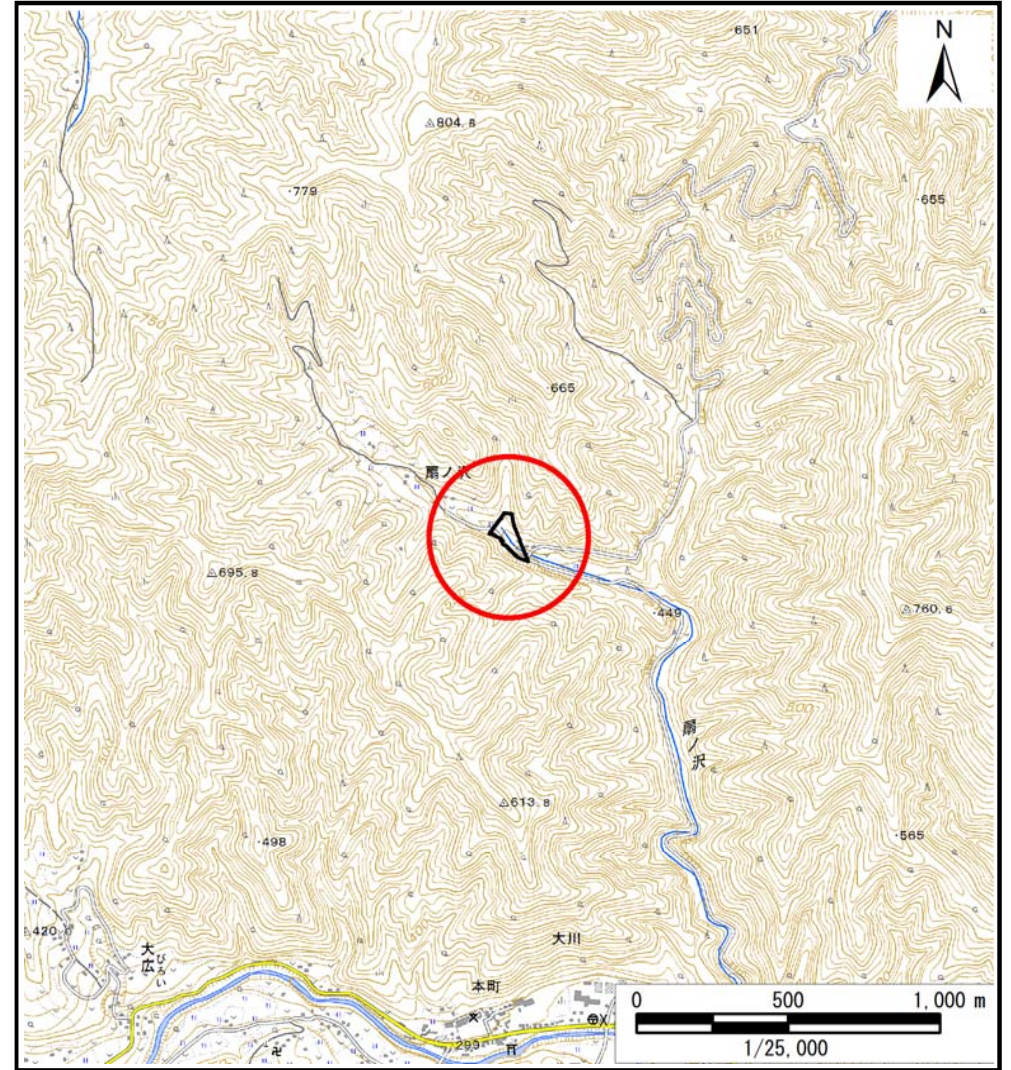
# 土砂災害防止に関する基礎調査(土石流)

表紙 概況,位置図

自然現象の種類	土石流
溪流番号	B071111
水系名	小本川
河川名	大川
溪流名	扇ノ沢5
所在地	下閉伊郡岩泉町大川字扇ノ沢
調査機関	沿岸広域振興局土木部岩泉土木センター



概況図(S=1:200,000)



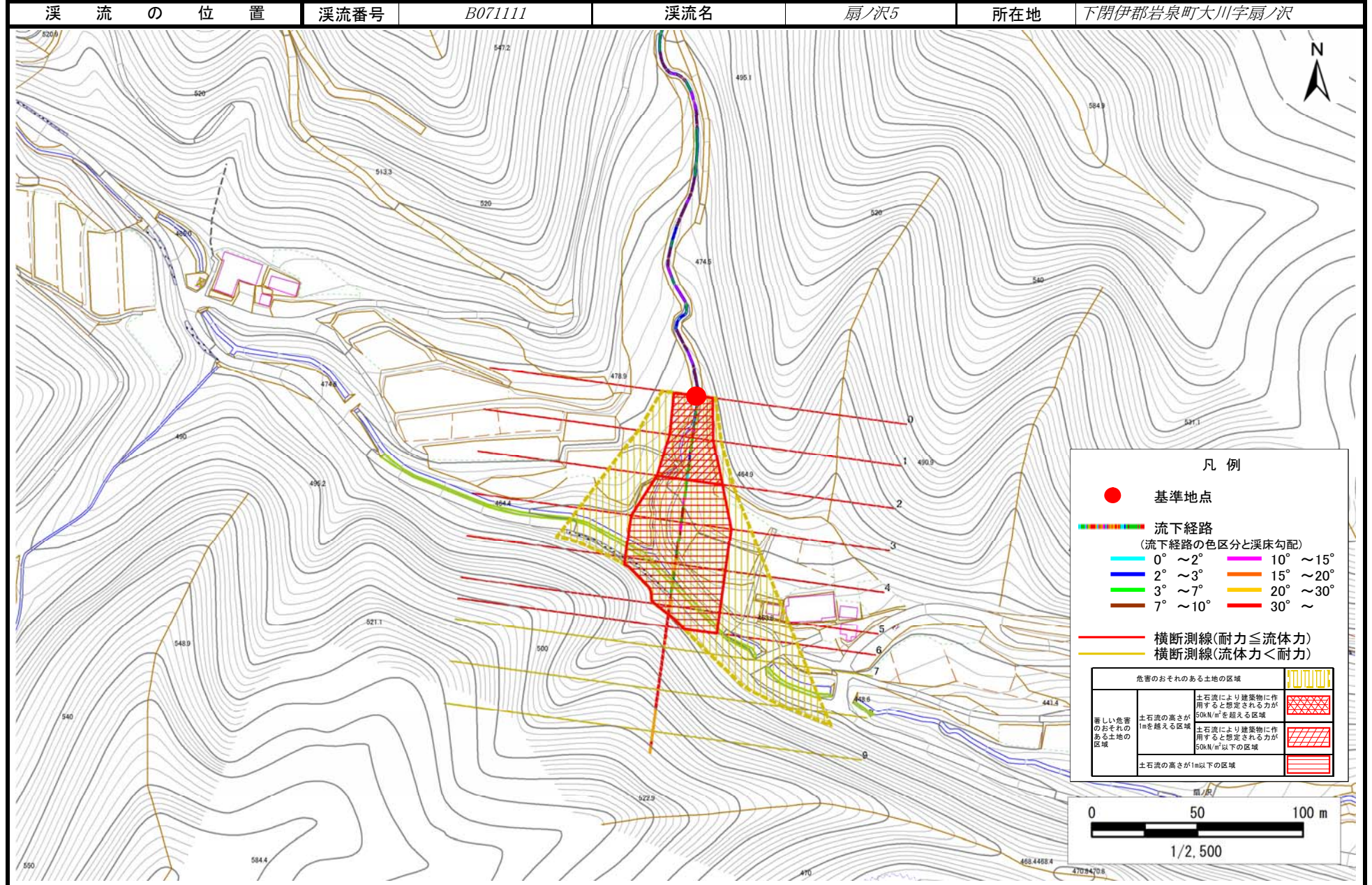
位置図(S=1:25,000)

国土地理院の電子地形図200000(地図画像)『盛岡』及び電子地形図25000(地図画像)『陸中大川』を掲載

# 土石流区域調査

様式3-1 危害のおそれのある土地、著しい危害のおそれのある土地の設定図

調査年度	平成29年度
所在地	下関伊都岩泉町大川字扇ノ沢



# 土石流区域調査

様式3-2 建築物に作用すると想定される衝撃に関する事項

調査年度 平成29年度

渓流の位置	渓流番号	B071111	溪流名	扇ノ沢5	所在地	下閉伊郡岩泉町大川字扇ノ沢	
横断測線番号	土石流の高さh(m)	土石流の流体力Fd(kN/m <sup>2</sup> )	建築物の耐力P2(kN/m2)	横断測線番号	土石流の高さh(m)	土石流の流体力Fd(kN/m <sup>2</sup> )	建築物の耐力P2(kN/m2)
No.0	1.65	41.02	5.39				
No.1	1.53	34.25	5.66				
No.2	1.46	29.82	5.82				
No.3	0.92	15.07	8.15				
No.4	0.90	15.64	8.28				
No.5	0.93	12.63	8.11				
No.6	1.00	7.89	7.64				
No.7	1.22	4.28	6.60				
No.8	0.00	0.00	0.00				
No.9	0.00	0.00	0.00				