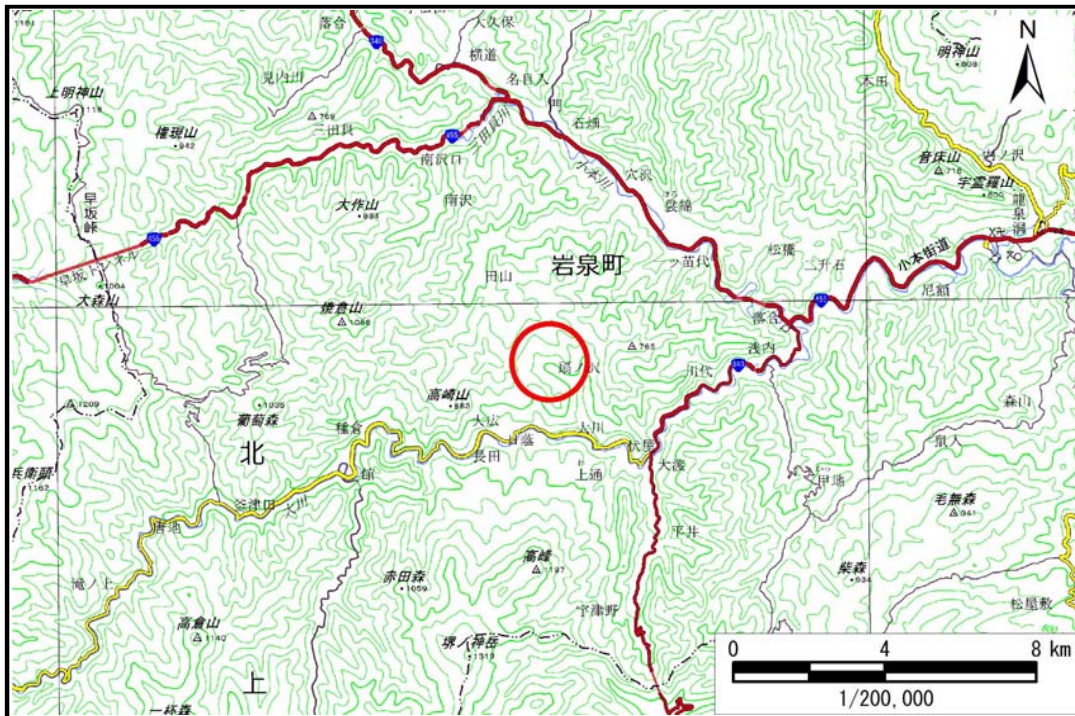


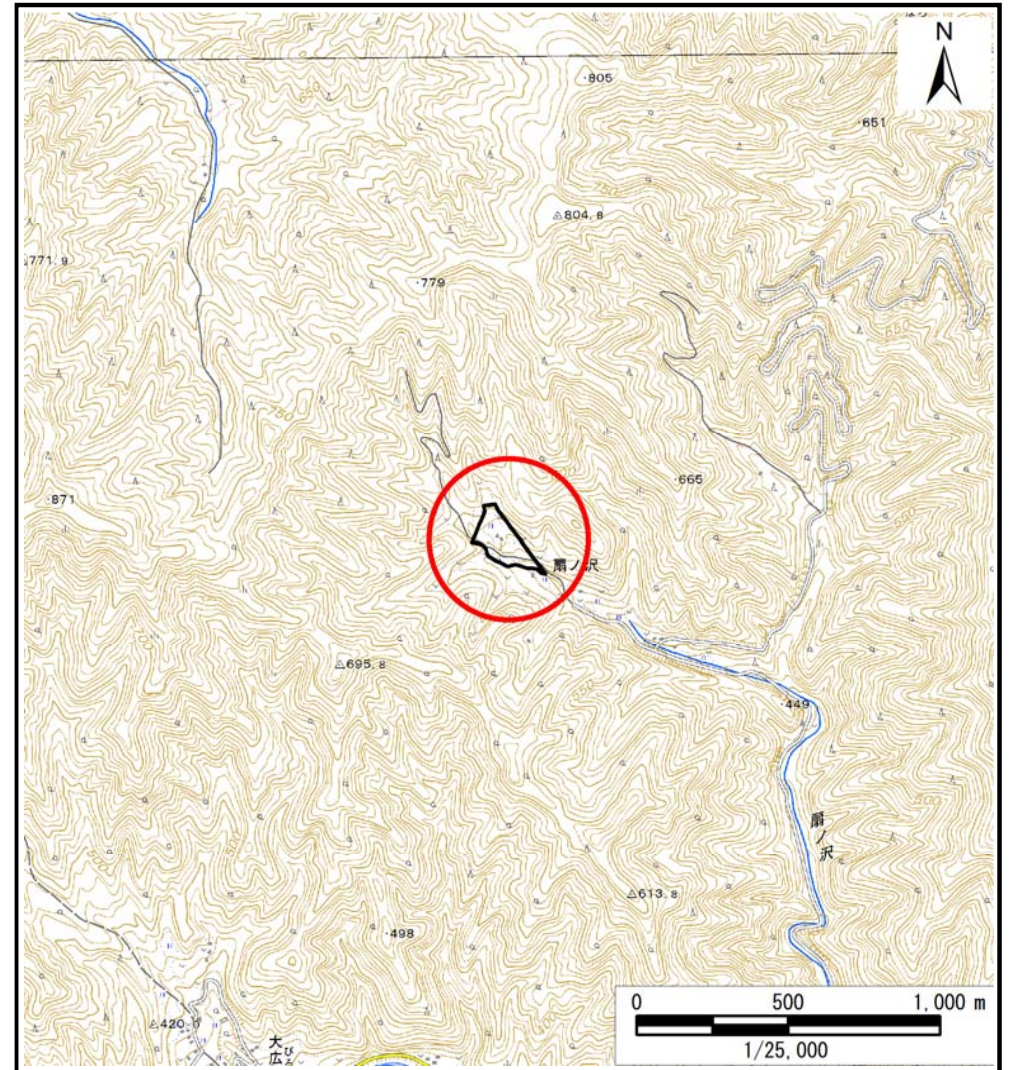
# 土砂災害防止に関する基礎調査(土石流)

表紙 概況,位置図

|         |                    |
|---------|--------------------|
| 自然現象の種類 | 土石流                |
| 溪流番号    | B071109            |
| 水系名     | 小本川                |
| 河川名     | 小本川                |
| 溪流名     | 大川                 |
| 所在地     | 下閉伊郡岩泉町大川字扇ノ沢      |
| 調査機関    | 沿岸広域振興局土木部岩泉土木センター |



概況図(S=1:200,000)



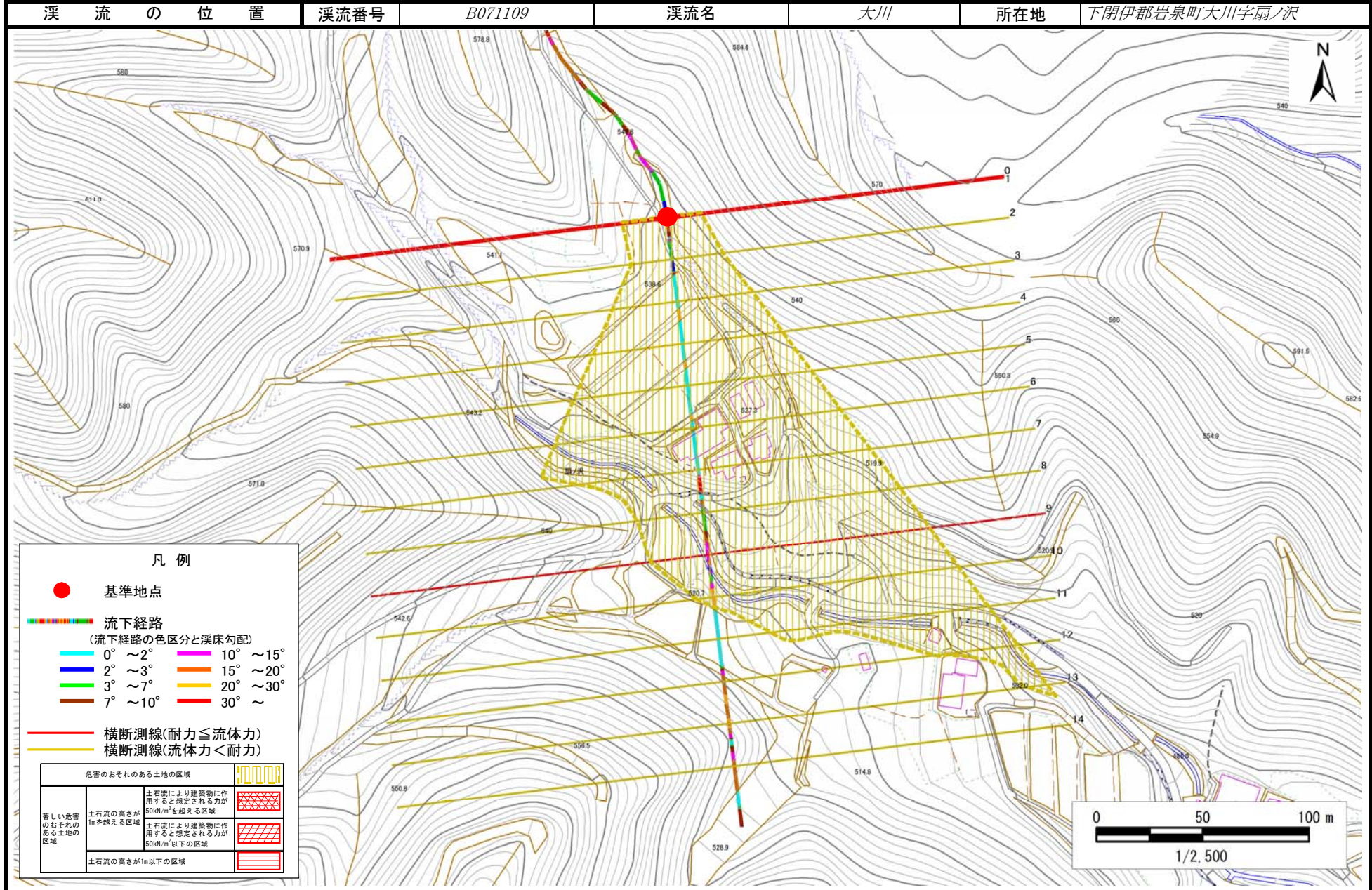
位置図(S=1:25,000)

国土地理院の電子地形図200000(地図画像)『盛岡』及び電子地形図25000(地図画像)『陸中大川』を掲載

# 土石流区域調査

様式3-1 危害のおそれのある土地、著しい危害のおそれのある土地の設定図

|      |               |
|------|---------------|
| 調査年度 | 平成29年度        |
| 所在地  | 下関伊都岩泉町大川字扇ノ沢 |



# 土 石 流 区 域 調 査

様式3-2 建築物に作用すると想定される衝撃に関する事項

調査年度 平成29年度

| 溪流の位置  | 溪流番号       | B071109                       |                 | 溪流名    | 大川         | 所在地                           | 下閉伊郡岩泉町大川字扇ノ沢   |
|--------|------------|-------------------------------|-----------------|--------|------------|-------------------------------|-----------------|
| 横断測線番号 | 土石流の高さh(m) | 土石流の流体力Fd(kN/m <sup>2</sup> ) | 建築物の耐力P2(kN/m2) | 横断測線番号 | 土石流の高さh(m) | 土石流の流体力Fd(kN/m <sup>2</sup> ) | 建築物の耐力P2(kN/m2) |
| No.0   | 0.53       | 14.12                         | 13.04           |        |            |                               |                 |
| No.1   | 0.52       | 13.86                         | 13.14           |        |            |                               |                 |
| No.2   | 0.41       | 9.06                          | 16.34           |        |            |                               |                 |
| No.3   | 0.40       | 8.10                          | 16.75           |        |            |                               |                 |
| No.4   | 0.39       | 7.37                          | 17.05           |        |            |                               |                 |
| No.5   | 0.39       | 6.61                          | 17.32           |        |            |                               |                 |
| No.6   | 0.38       | 5.46                          | 17.63           |        |            |                               |                 |
| No.7   | 0.38       | 4.50                          | 17.70           |        |            |                               |                 |
| No.8   | 0.35       | 5.30                          | 19.10           |        |            |                               |                 |
| No.9   | 0.62       | 11.51                         | 11.33           |        |            |                               |                 |
| No.10  | 0.41       | 5.48                          | 16.31           |        |            |                               |                 |
| No.11  | 0.43       | 4.55                          | 15.86           |        |            |                               |                 |
| No.12  | 0.44       | 3.65                          | 15.50           |        |            |                               |                 |
| No.13  | 0.50       | 2.03                          | 13.59           |        |            |                               |                 |
| No.14  | 0.57       | 1.46                          | 12.25           |        |            |                               |                 |
|        |            |                               |                 |        |            |                               |                 |
|        |            |                               |                 |        |            |                               |                 |
|        |            |                               |                 |        |            |                               |                 |
|        |            |                               |                 |        |            |                               |                 |
|        |            |                               |                 |        |            |                               |                 |
|        |            |                               |                 |        |            |                               |                 |
|        |            |                               |                 |        |            |                               |                 |
|        |            |                               |                 |        |            |                               |                 |
|        |            |                               |                 |        |            |                               |                 |
|        |            |                               |                 |        |            |                               |                 |
|        |            |                               |                 |        |            |                               |                 |
|        |            |                               |                 |        |            |                               |                 |
|        |            |                               |                 |        |            |                               |                 |
|        |            |                               |                 |        |            |                               |                 |
|        |            |                               |                 |        |            |                               |                 |
|        |            |                               |                 |        |            |                               |                 |
|        |            |                               |                 |        |            |                               |                 |