

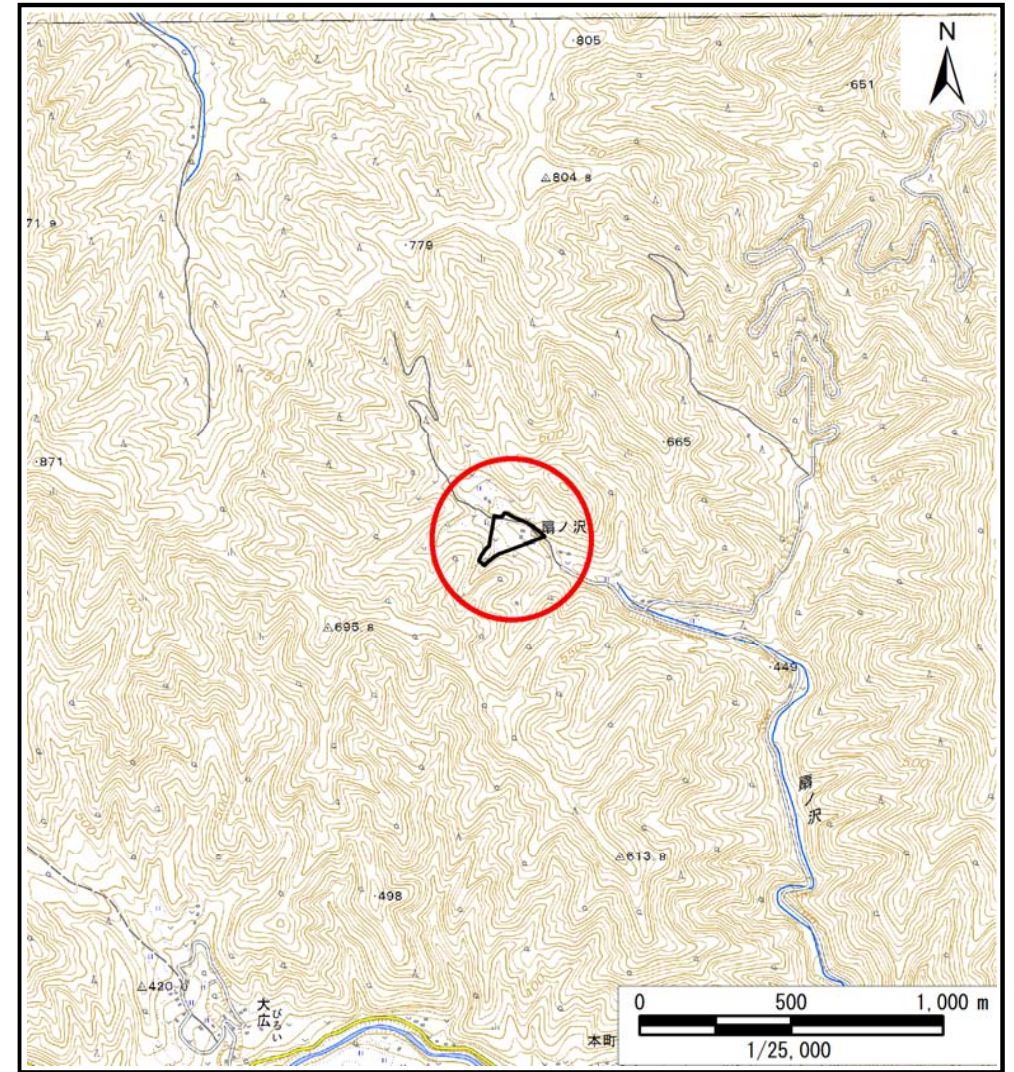
# 土砂災害防止に関する基礎調査(土石流)

表紙 概況,位置図

自然現象の種類	土石流
溪流番号	B071107
水系名	小本川
河川名	大川
溪流名	扇ノ沢
所在地	下閉伊郡岩泉町大川字扇ノ沢
調査機関	沿岸広域振興局土木部岩泉土木センター



概況図(S=1:200,000)



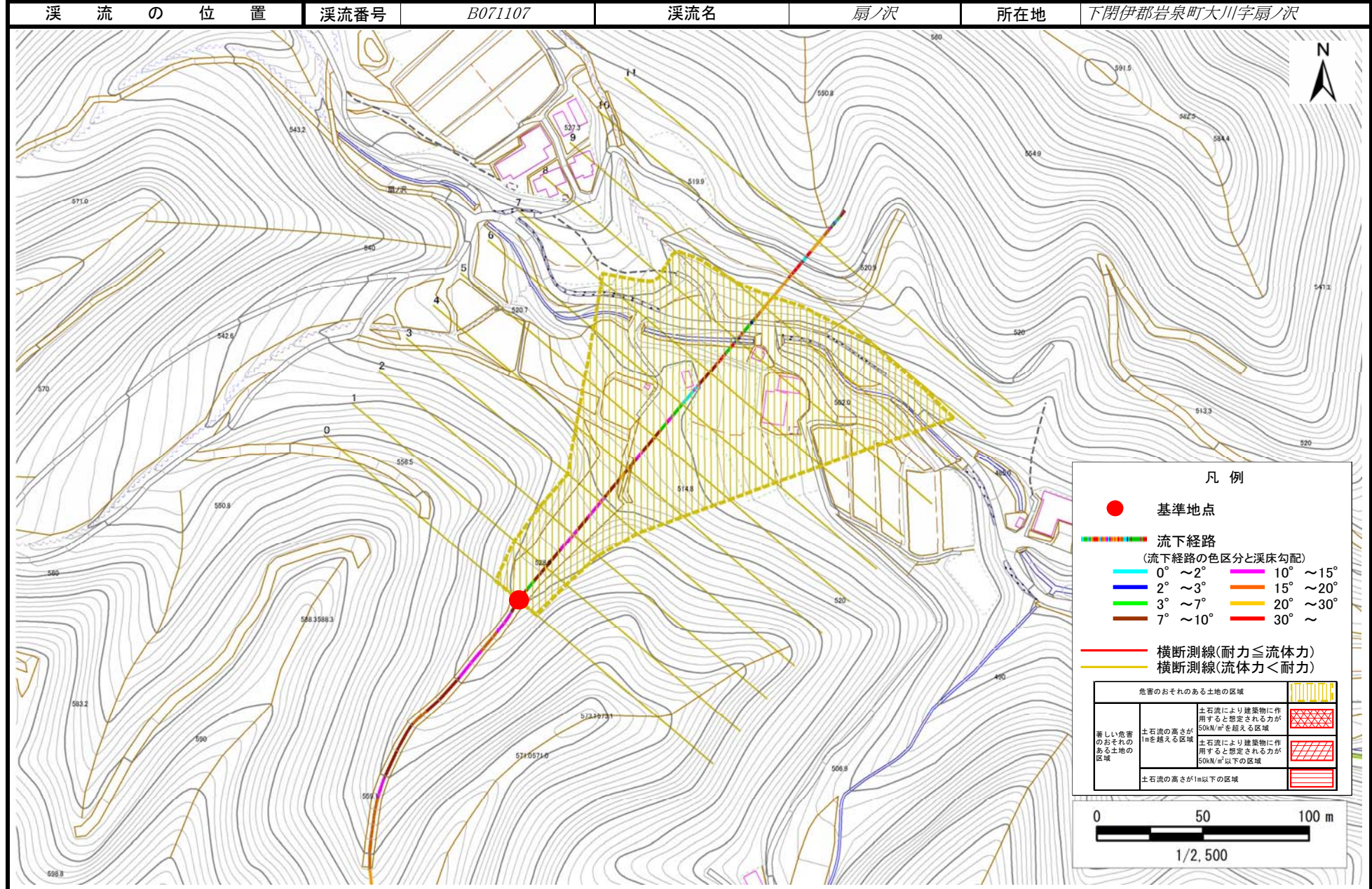
位置図(S=1:25,000)

国土地理院の電子地形図200000(地図画像)『盛岡』及び電子地形図25000(地図画像)『陸中大川』を掲載

# 土石流区域調査

様式3-1 危害のおそれのある土地、著しい危害のおそれのある土地の設定図

調査年度	平成29年度
所在地	下関伊郡岩泉町大川字扇ノ沢



# 土石流区域調査

様式3-2 建築物に作用すると想定される衝撃に関する事項

調査年度 平成29年度

渓流の位置	溪流番号	溪流名		扇ノ沢	所在地	調査年度	
	B071107			扇ノ沢	下閉伊郡岩泉町大川字扇ノ沢		
横断測線番号	土石流の高さh(m)	土石流の流体力Fd(kN/m <sup>2</sup> )	建築物の耐力P2(kN/m <sup>2</sup> )	横断測線番号	土石流の高さh(m)	土石流の流体力Fd(kN/m <sup>2</sup> )	建築物の耐力P2(kN/m <sup>2</sup> )
No.0	0.41	15.24	16.31				
No.1	0.29	8.12	22.74				
No.2	0.24	5.75	26.39				
No.3	0.22	4.42	28.90				
No.4	0.22	4.02	29.69				
No.5	0.21	3.81	30.11				
No.6	0.21	3.73	30.26				
No.7	0.20	3.19	31.30				
No.8	0.30	6.03	22.15				
No.9	0.26	3.70	25.32				
No.10	0.26	1.76	24.79				
No.11	0.61	0.20	11.46				