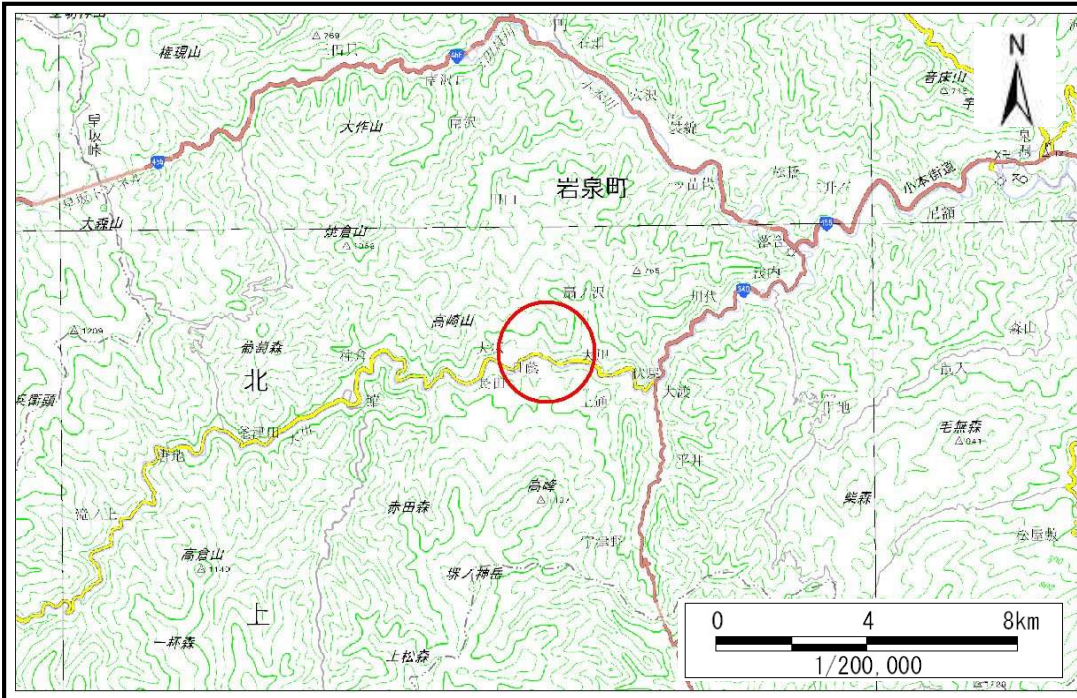


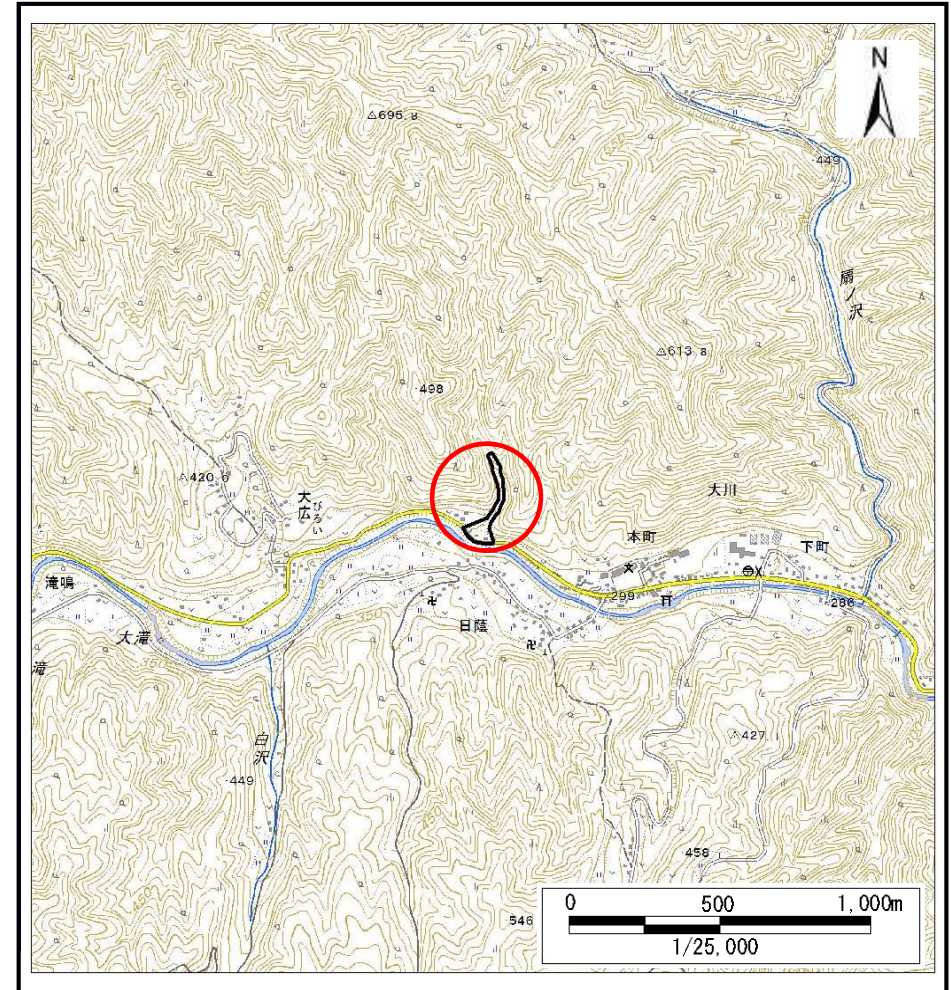
土砂災害防止に関する基礎調査(土石流)

表紙 概況,位置図

自然現象の種類	土石流
溪流番号	B071106
水系名	小本川
河川名	大川
溪流名	本町の沢4
所在	岩泉町大川寺庭
調査機関	岩手県沿岸広域振興局岩泉土木センター



概況図(S=1:200,000)



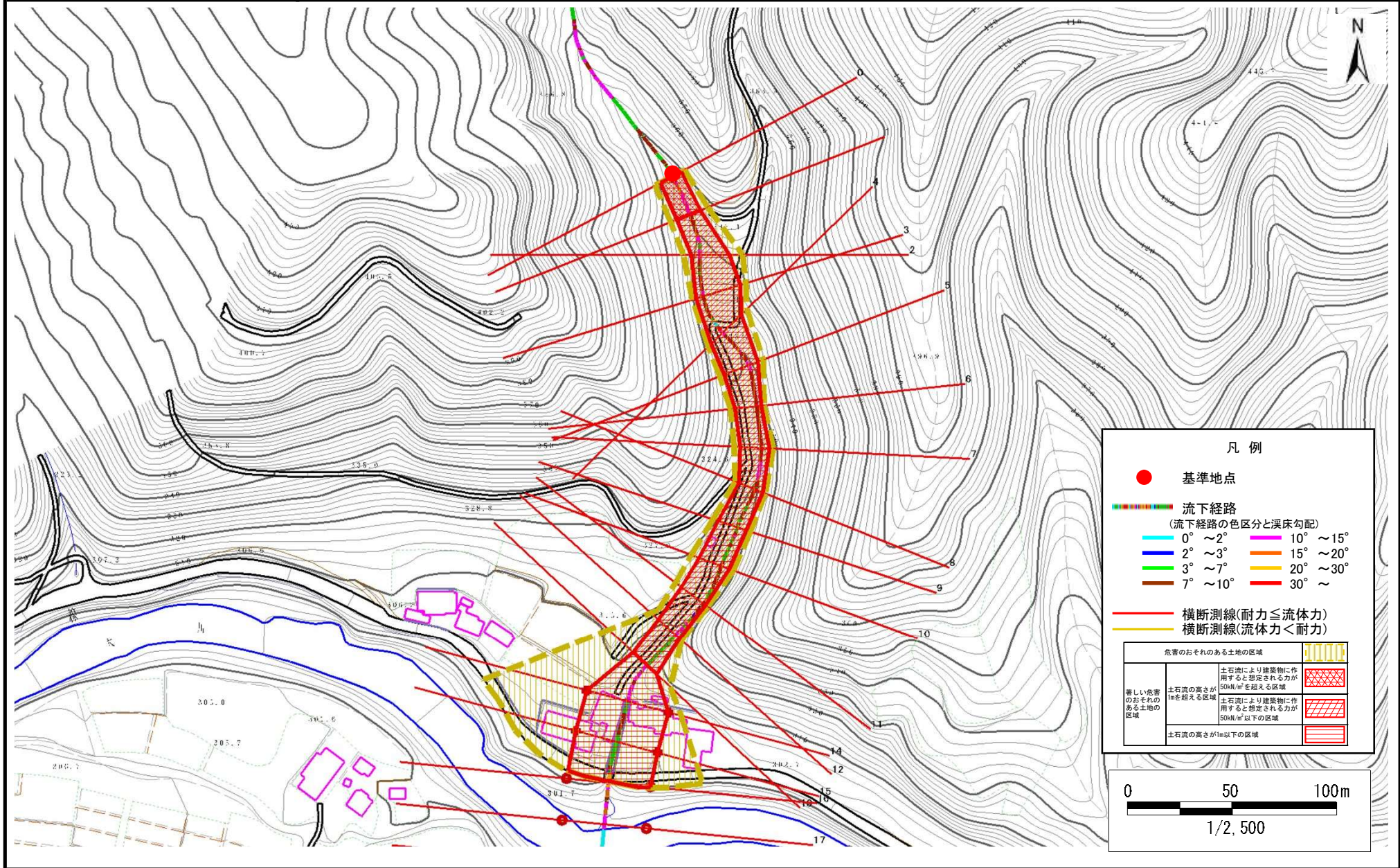
位置図(S=1:25,000)

土石流区域調査書

様式3-1 危害のおそれのある土地、著しい危害のおそれのある土地の設定図

調査年度 平成28年度

溪流の位置 溪流番号 B071106 溪流名 本町の沢4 所在地 岩泉町大川寺庭



土石流区域調書

様式3-2 建築物に作用すると想定される衝撃に関する事項

調査年度 平成28年度

渓流の位置
B071106
溪流名
本町の沢4
所在地
岩泉町大川寺庭

横断測線番号	土石流の高さh(m)	土石流の流体力Fd(kN/m ²)	建築物の耐力P2(kN/m ²)	横断測線番号	土石流の高さh(m)	土石流の流体力Fd(kN/m ²)	建築物の耐力P2(kN/m ²)
No.0	1.73	54.96	5.27				
No.1	1.66	52.67	5.39				
No.2	1.29	38.40	6.34				
No.3	1.15	32.69	6.88				
No.4	1.23	35.20	6.55				
No.5	1.34	38.11	6.17				
No.6	1.62	49.25	5.47				
No.7	1.50	42.62	5.73				
No.8	1.62	46.82	5.46				
No.9	1.48	41.87	5.78				
No.10	1.41	39.11	5.95				
No.11	1.45	37.51	5.85				
No.12	1.49	39.02	5.74				
No.13	1.39	34.48	6.01				
No.14	0.77	16.06	9.44				
No.15	0.77	15.62	9.40				
No.16	0.77	15.75	9.43				
No.17	0.75	16.47	9.61				
No.18	0.77	13.62	9.49				
No.19	0.77	9.84	9.46				
No.20	0.83	6.12	8.87				
No.21	0.90	4.65	8.33				
No.22	1.01	3.32	7.59				
No.23	0.00	0.00	0.00				
No.24	0.00	0.00	0.00				