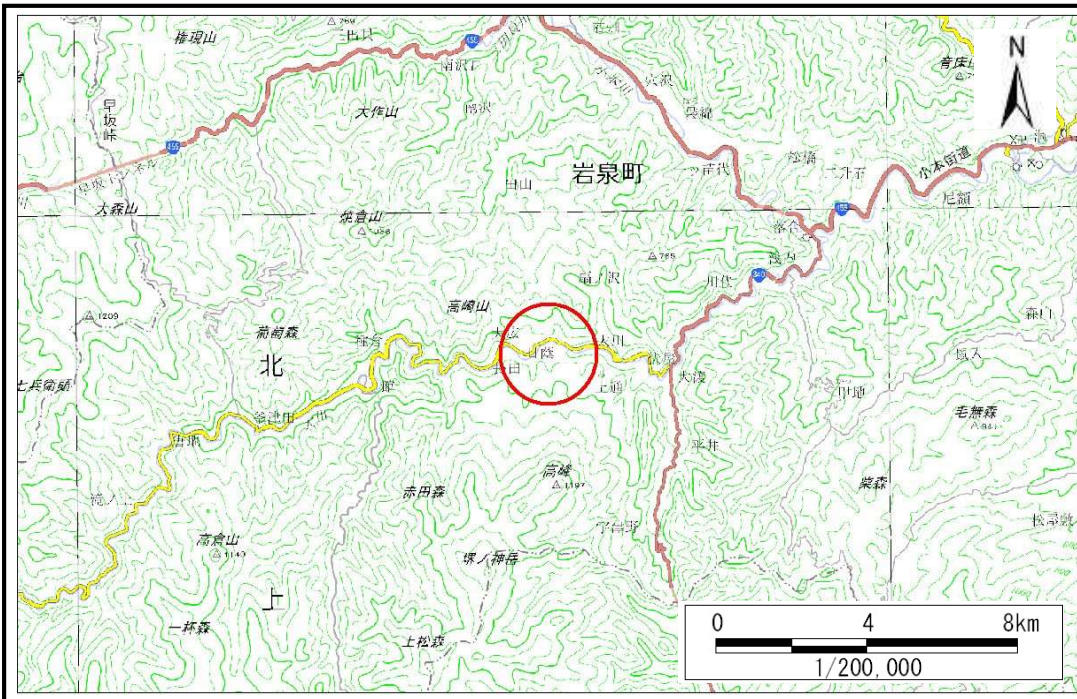


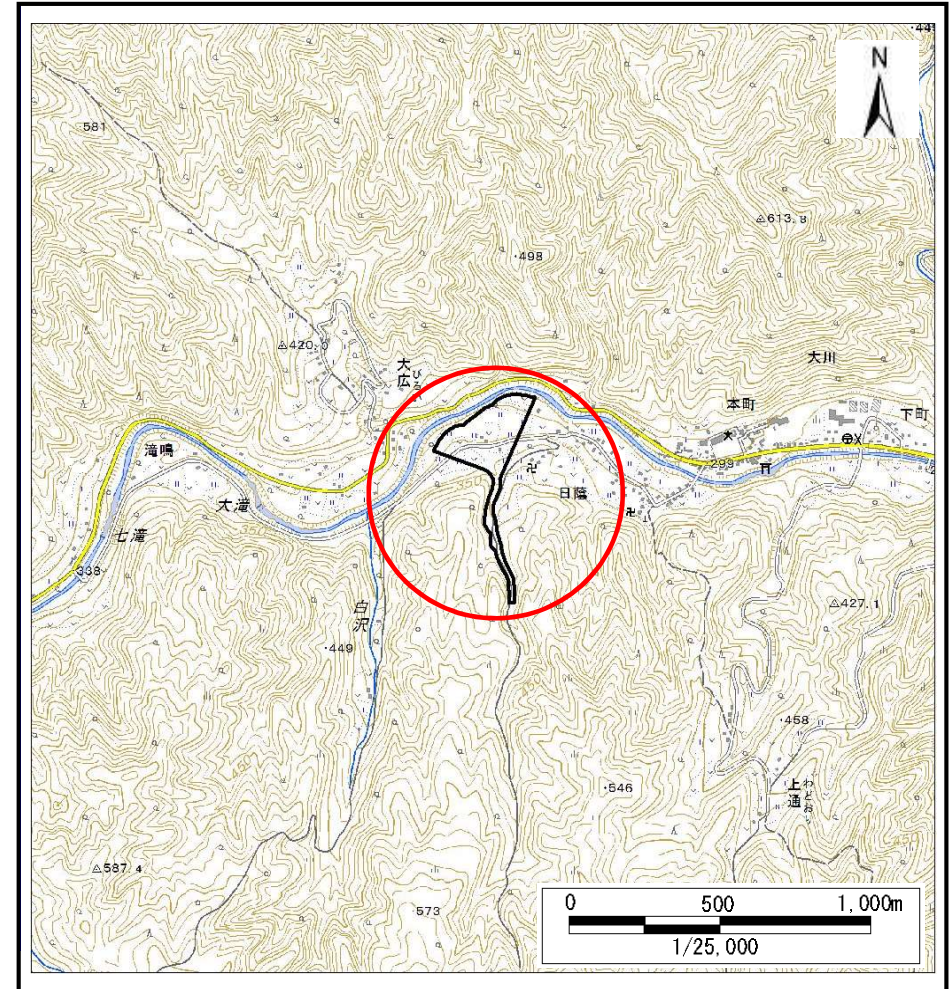
土砂災害防止に関する基礎調査(土石流)

表紙 概況,位置図

自然現象の種類	土石流
溪流番号	B071105
水系名	小本川
河川名	大川
溪流名	日蔭の沢5
所在	岩泉町大川日蔭道ノ下
調査機関	岩手県沿岸広域振興局岩泉土木センター



概況図(S=1:200,000)

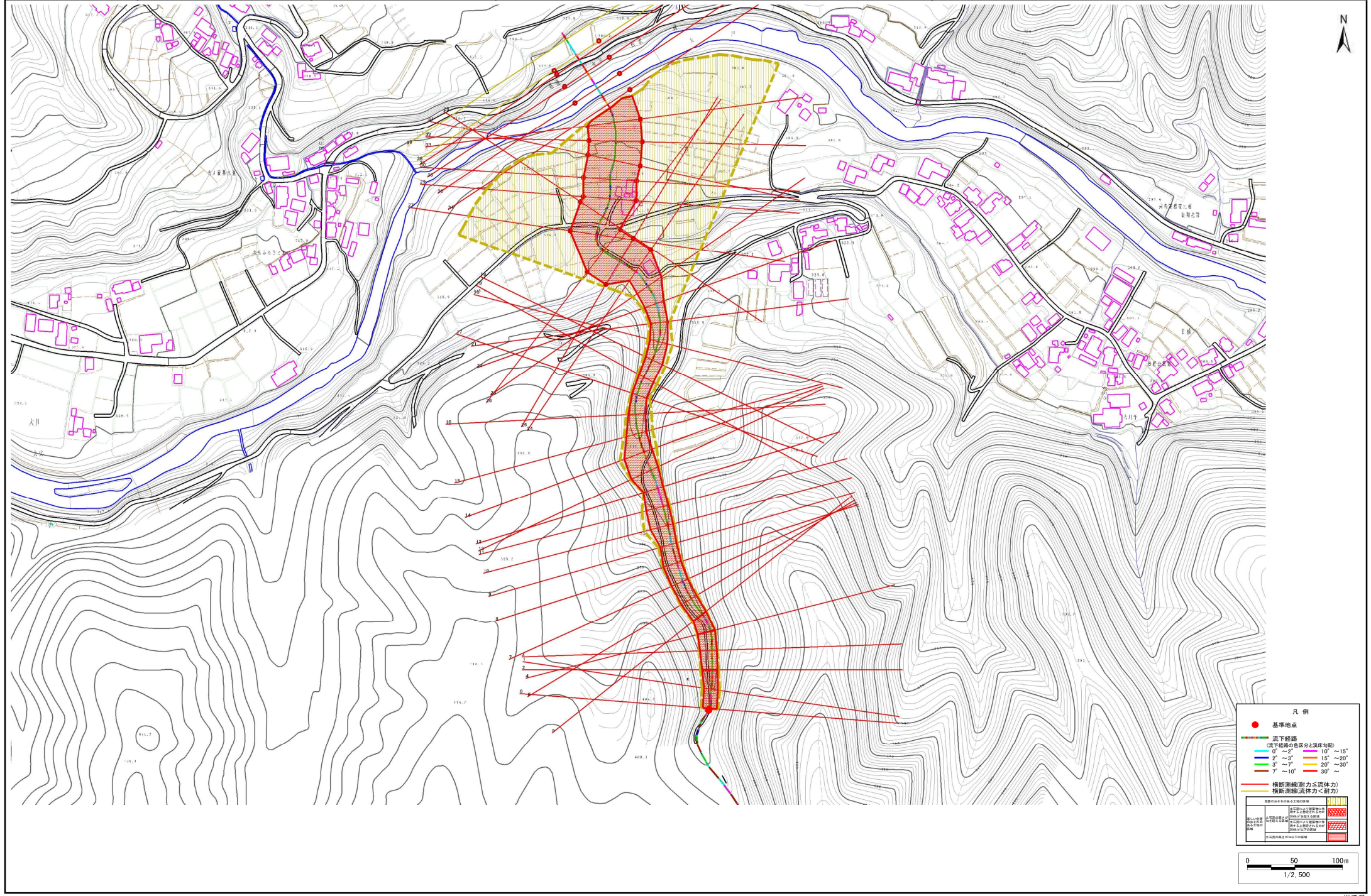


位置図(S=1:25,000)

土石流区域調査書

様式3-1 危害のおそれのある土地、著しい危害のおそれのある土地の設定図(A2)

深流の位置	深流番号	B071105	深流名	日藤の沢5	所在地	岩手県大川日藤道ノ下	調査年度	平成28年度
-------	------	---------	-----	-------	-----	------------	------	--------



凡例

- 基準地点
- 流下経路
(流下経路の色区分と流域勾配)
- 0° ~ 2° 10° ~ 15°
- 2° ~ 3° 15° ~ 20°
- 3° ~ 7° 20° ~ 30°
- 7° ~ 10° 30° ~
- 横断測驗(耐力<流体力)
- 横断測驗(流体力<耐力)

危険度の高い区域(危険度Ⅰ)	危険度の高い区域(危険度Ⅱ)	危険度の高い区域(危険度Ⅲ)
危険度の低い区域(危険度Ⅳ)	危険度の低い区域(危険度Ⅴ)	危険度の低い区域(危険度Ⅵ)

調査区域	調査区域外
調査区域	調査区域外

0 50 100m
1/2,500

土石流区域調書

様式3-2 建築物に作用すると想定される衝撃に関する事項

調査年度 平成28年度

溪流の位置	溪流番号	B071105		溪流名	日蔭の沢5	所在地	岩泉町大川日蔭道ノ下
横断測線番号	土石流の高さh(m)	土石流の流体力Fd(kN/m ²)	建築物の耐力P2(kN/m ²)	横断測線番号	土石流の高さh(m)	土石流の流体力Fd(kN/m ²)	建築物の耐力P2(kN/m ²)
No.0	2.41	56.11	4.58	No.27	1.08	13.95	7.21
No.1	2.34	59.21	4.62	No.28	1.07	14.24	7.27
No.2	2.26	53.00	4.67	No.29	1.09	13.74	7.17
No.3	2.12	49.77	4.78	No.30	1.10	13.29	7.09
No.4	2.07	47.33	4.82	No.31	1.11	12.43	7.03
No.5	2.21	50.17	4.70	No.32	1.11	12.51	7.05
No.6	2.10	45.60	4.79	No.33	1.10	12.83	7.12
No.7	2.08	46.20	4.81	No.34	1.07	13.46	7.25
No.8	2.04	44.07	4.85	No.35	0.96	16.60	7.86
No.9	2.16	48.42	4.75	No.36	1.06	13.65	7.29
No.10	1.77	36.29	5.19	No.37	1.32	6.48	6.23
No.11	1.78	34.90	5.17	No.38	2.17	2.04	4.74
No.12	1.88	39.46	5.03	No.39	0.00	0.00	0.00
No.13	1.55	26.57	5.61				
No.14	1.55	25.01	5.61				
No.15	1.94	34.47	4.96				
No.16	2.12	39.42	4.78				
No.17	2.31	42.22	4.64				
No.18	2.20	40.53	4.71				
No.19	2.06	37.10	4.84				
No.20	2.06	38.27	4.83				
No.21	2.11	39.47	4.78				
No.22	1.99	30.93	4.91				
No.23	1.57	22.22	5.56				
No.24	1.10	13.86	7.13				
No.25	1.10	13.54	7.10				
No.26	1.10	13.32	7.09				