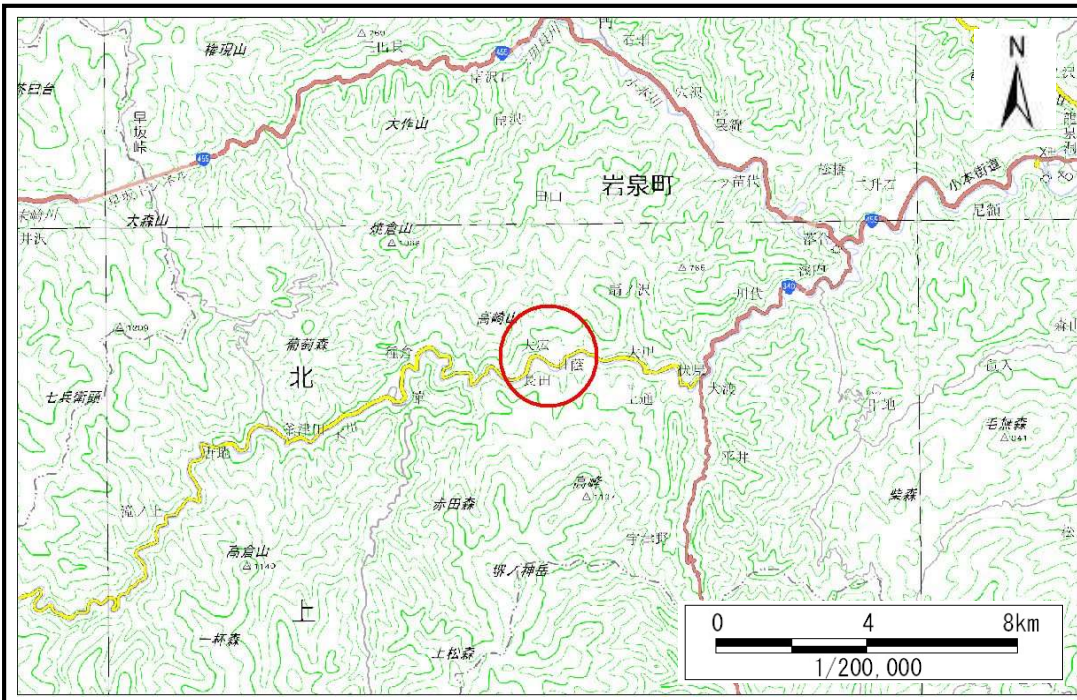


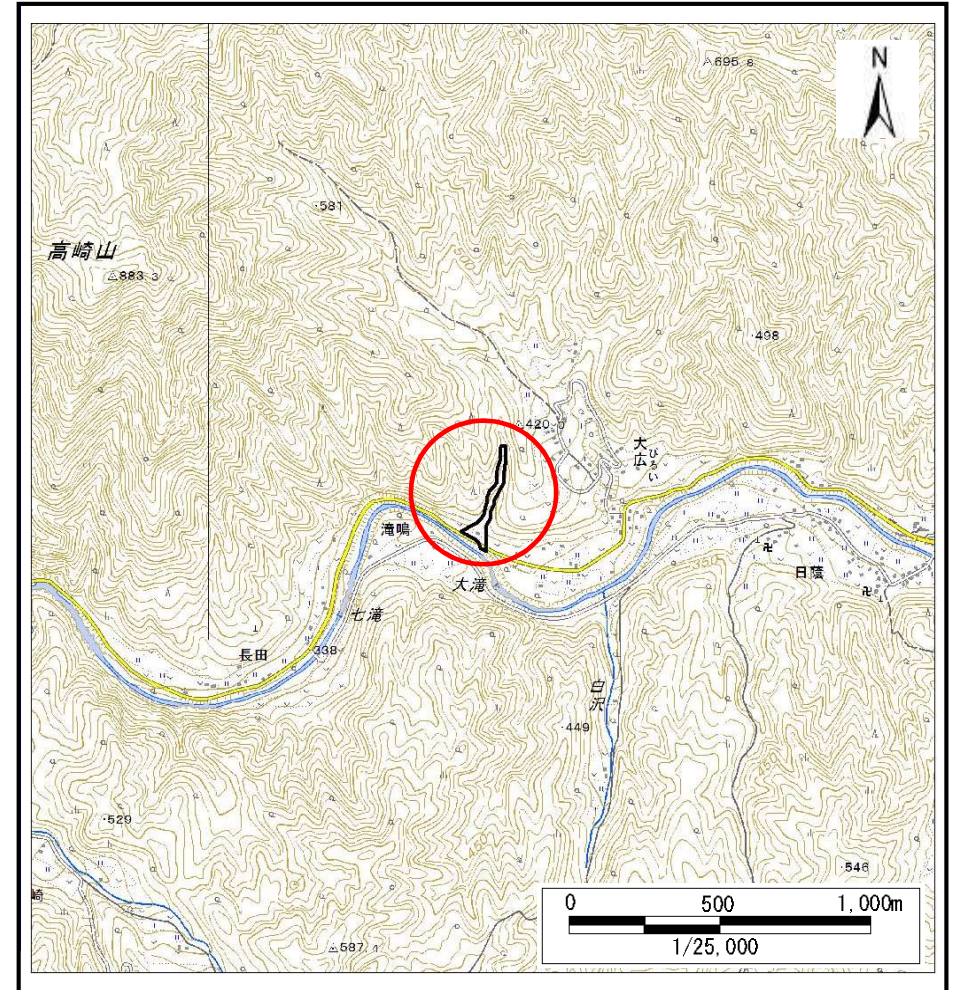
# 土砂災害防止に関する基礎調査(土石流)

表紙 概況,位置図

自然現象の種類	土石流
溪流番号	B071104
水系名	小本川
河川名	大川
溪流名	滝鳴の沢3
所在	岩泉町大川石立
調査機関	岩手県沿岸広域振興局岩泉土木センター



概況図(S=1:200,000)



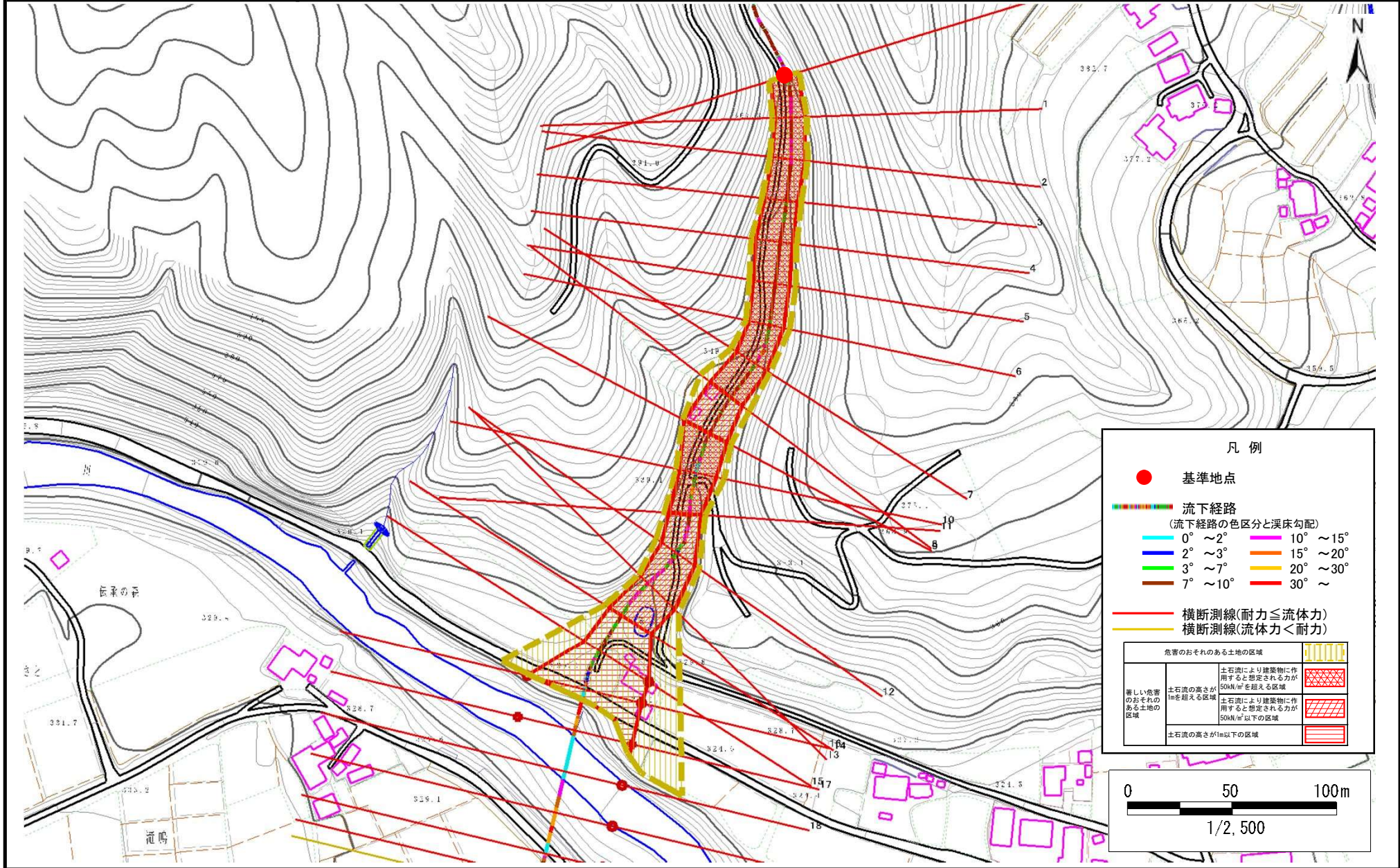
位置図(S=1:25,000)

# 土石流区域調査

様式3-1 危害のおそれのある土地、著しい危害のおそれのある土地の設定図

調査年度 平成28年度

溪流の位置 溪流番号 B071104 溪流名 滝鳴の沢3 所在地 岩泉町大川石立



# 土石流区域調書

様式3-2 建築物に作用すると想定される衝撃に関する事項

調査年度 平成28年度

渓流の位置
溪流番号 B071104
溪流名 滝鳴の沢3
所在地 岩泉町大川石立

横断測線番号	土石流の高さh(m)	土石流の流体力Fd(kN/m <sup>2</sup> )	建築物の耐力P2(kN/m <sup>2</sup> )	横断測線番号	土石流の高さh(m)	土石流の流体力Fd(kN/m <sup>2</sup> )	建築物の耐力P2(kN/m <sup>2</sup> )
No.0	2.27	65.58	4.66				
No.1	2.17	62.14	4.74				
No.2	2.03	60.03	4.86				
No.3	2.03	58.71	4.86				
No.4	1.90	54.47	5.02				
No.5	1.89	55.83	5.02				
No.6	1.92	58.03	4.98				
No.7	1.91	56.46	5.00				
No.8	1.80	51.09	5.14				
No.9	1.61	43.96	5.47				
No.10	1.90	52.79	5.01				
No.11	2.08	59.81	4.81				
No.12	1.82	47.35	5.12				
No.13	1.60	43.43	5.49				
No.14	1.57	43.16	5.56				
No.15	0.93	21.28	8.09				
No.16	0.95	19.10	7.94				
No.17	0.89	21.81	8.38				
No.18	0.90	21.12	8.27				
No.19	0.95	17.06	7.98				
No.20	1.00	9.18	7.63				
No.21	1.06	7.36	7.33				
No.22	1.09	6.54	7.14				
No.23	1.18	5.12	6.73				