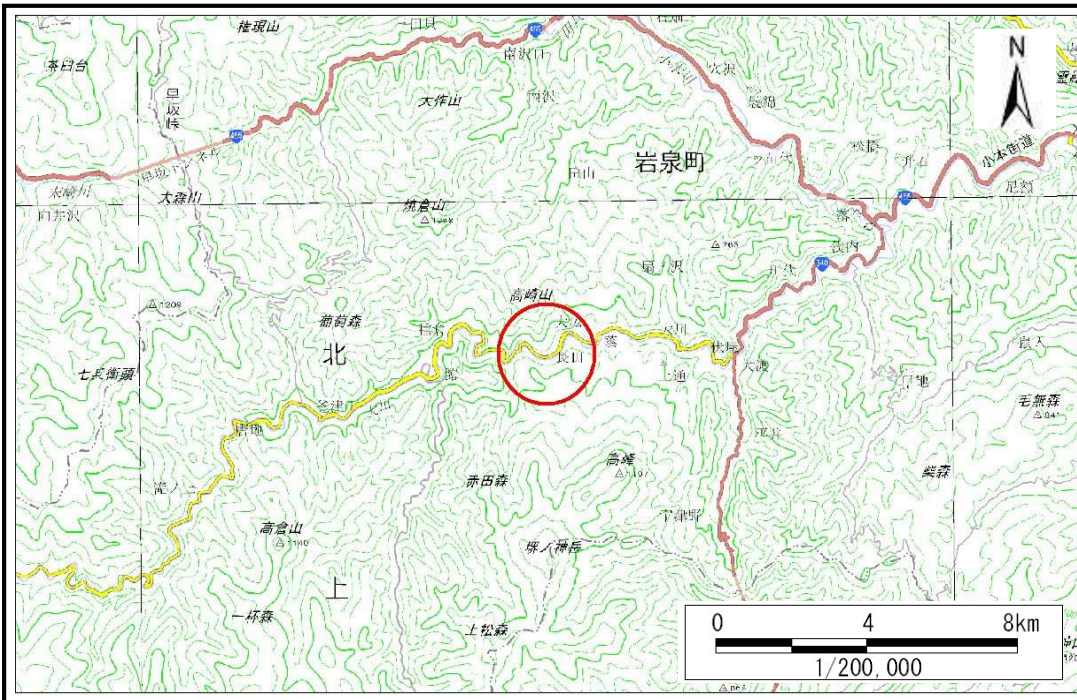


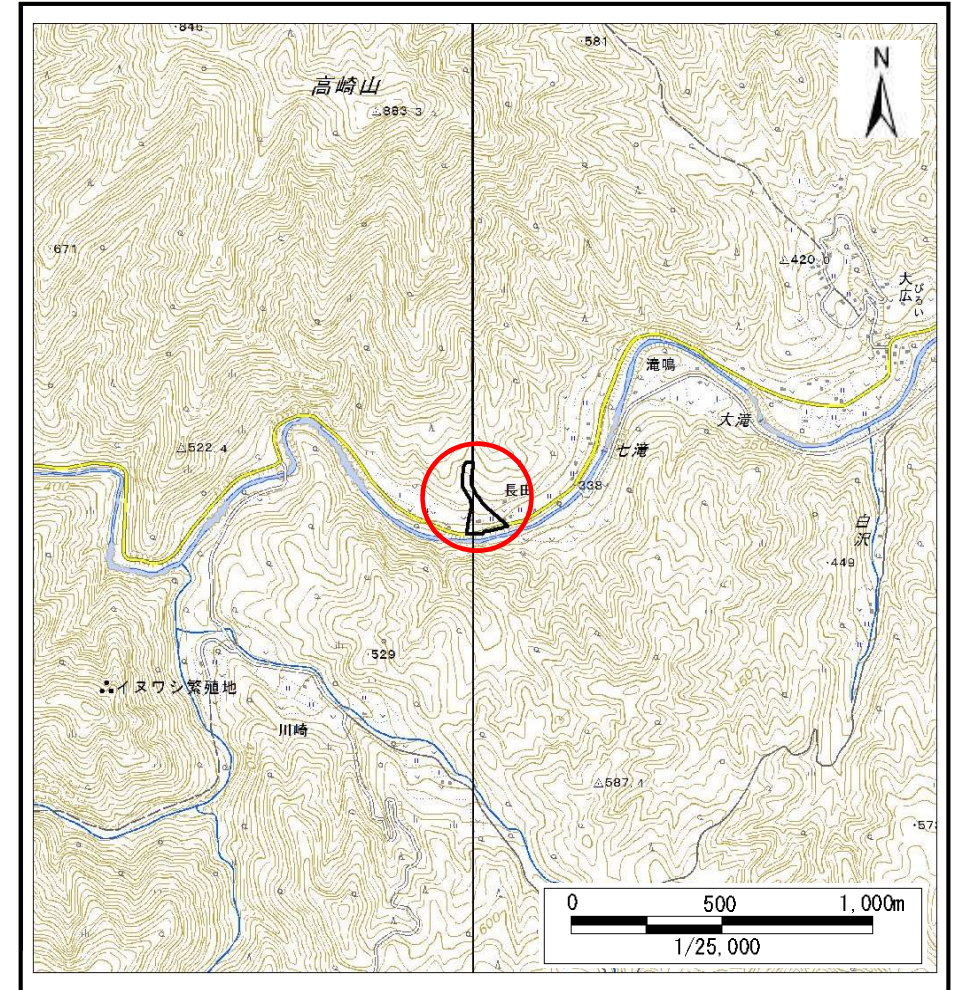
# 土砂災害防止に関する基礎調査(土石流)

表紙 概況,位置図

自然現象の種類	土石流
溪流番号	B071102
水系名	小本川
河川名	大川
溪流名	長田の沢
所在	岩泉町大川長田
調査機関	岩手県沿岸広域振興局岩泉土木センター



概況図(S=1:200,000)



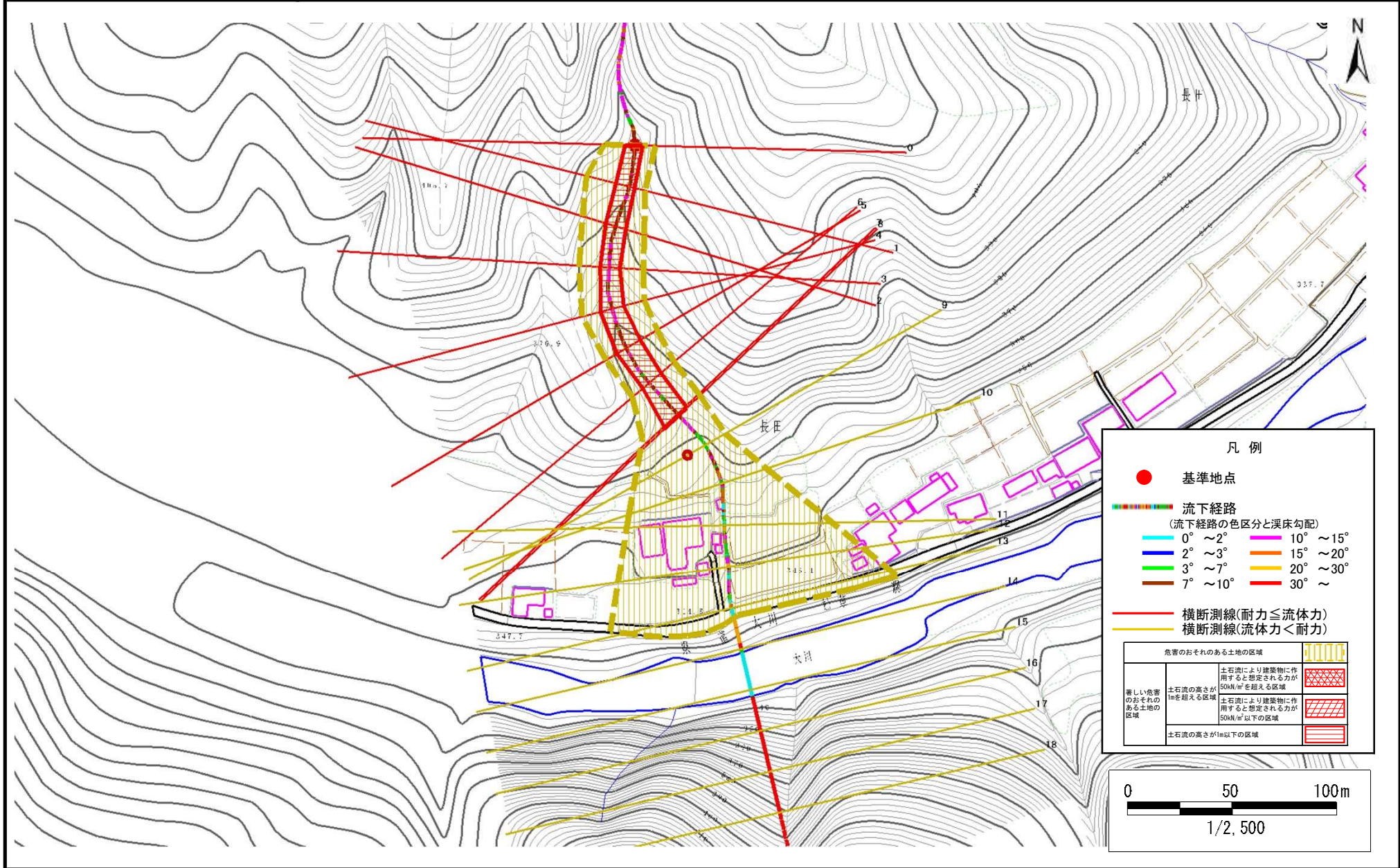
位置図(S=1:25,000)

# 土石流区域調査

様式3-1 危害のおそれのある土地、著しい危害のおそれのある土地の設定図

調査年度 平成28年度

溪流の位置 溪流番号 B071102 溪流名 長田の沢 所在地 岩泉町大川長田



# 土石流区域調査書

様式3-2 建築物に作用すると想定される衝撃に関する事項

調査年度 平成28年度

溪流の位置	溪流番号	溪流名	所在地				
	B071102	長田の沢	岩泉町大川長田				
横断測線番号	土石流の高さh(m)	土石流の流体力Fd(kN/m <sup>2</sup> )	建築物の耐力P2(kN/m <sup>2</sup> )	横断測線番号	土石流の高さh(m)	土石流の流体力Fd(kN/m <sup>2</sup> )	建築物の耐力P2(kN/m <sup>2</sup> )
No.0	0.89	29.68	8.36				
No.1	0.84	27.24	8.75				
No.2	0.79	24.17	9.26				
No.3	0.81	24.54	9.08				
No.4	0.70	19.88	10.17				
No.5	0.64	17.01	10.99				
No.6	0.69	18.07	10.39				
No.7	0.59	13.59	11.94				
No.8	0.57	13.16	12.17				
No.9	0.48	9.77	14.28				
No.10	0.47	9.48	14.36				
No.11	0.47	9.58	14.43				
No.12	0.47	9.62	14.46				
No.13	0.47	9.59	14.44				
No.14	0.45	10.50	15.05				
No.15	0.46	9.96	14.69				
No.16	0.46	4.52	14.69				
No.17	0.00	0.00	0.00				
No.18	0.00	0.00	0.00				