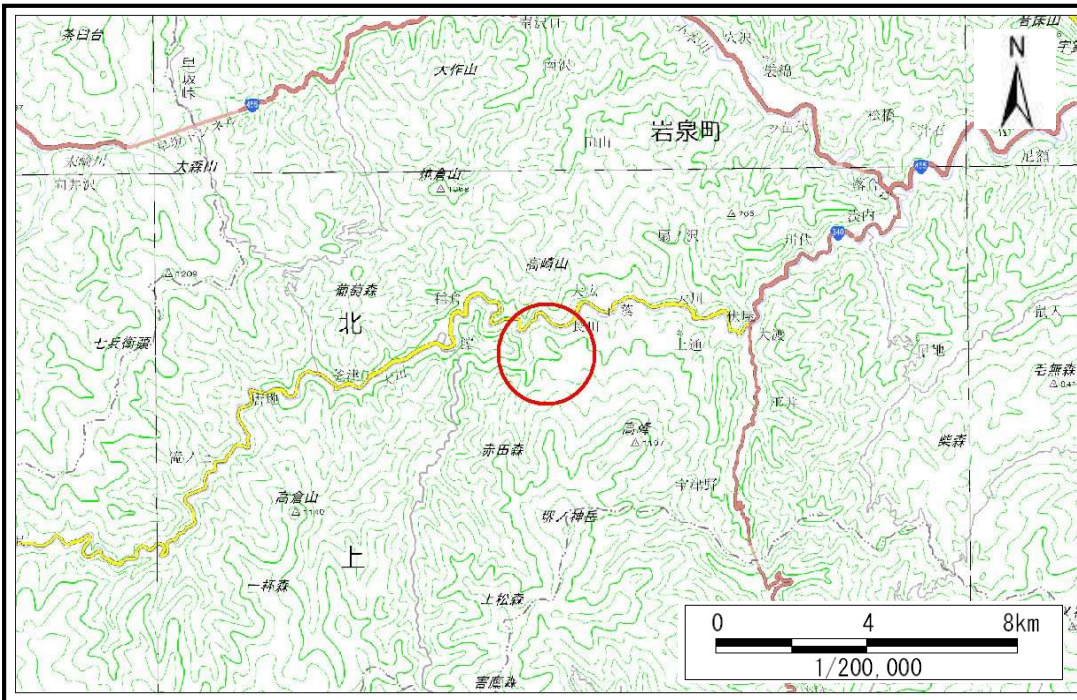


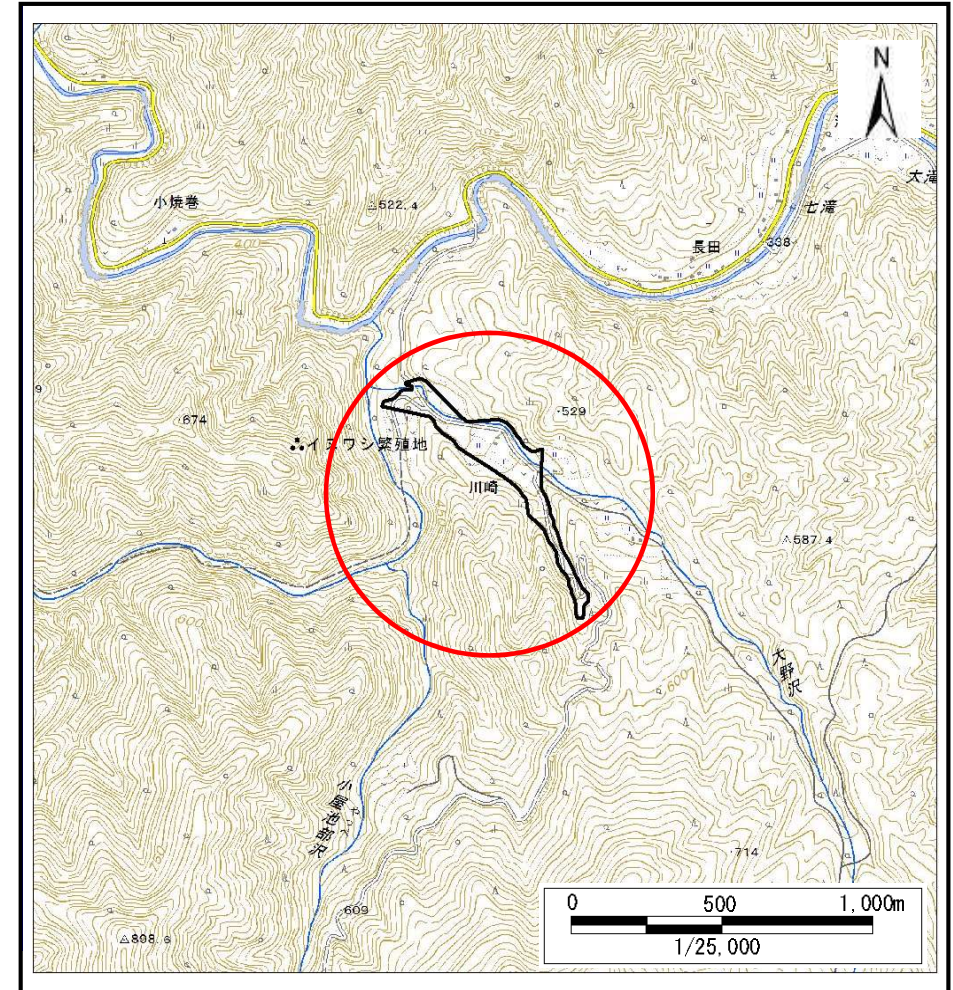
土砂災害防止に関する基礎調査(土石流)

表紙 概況,位置図

自然現象の種類	土石流
溪流番号	B070125
水系名	小本川
川名	大川
流名	川崎の沢
所在地	岩泉町大川滝鳴
調査機関	岩手県沿岸広域振興局岩泉土木センター



概況図(S=1:200,000)

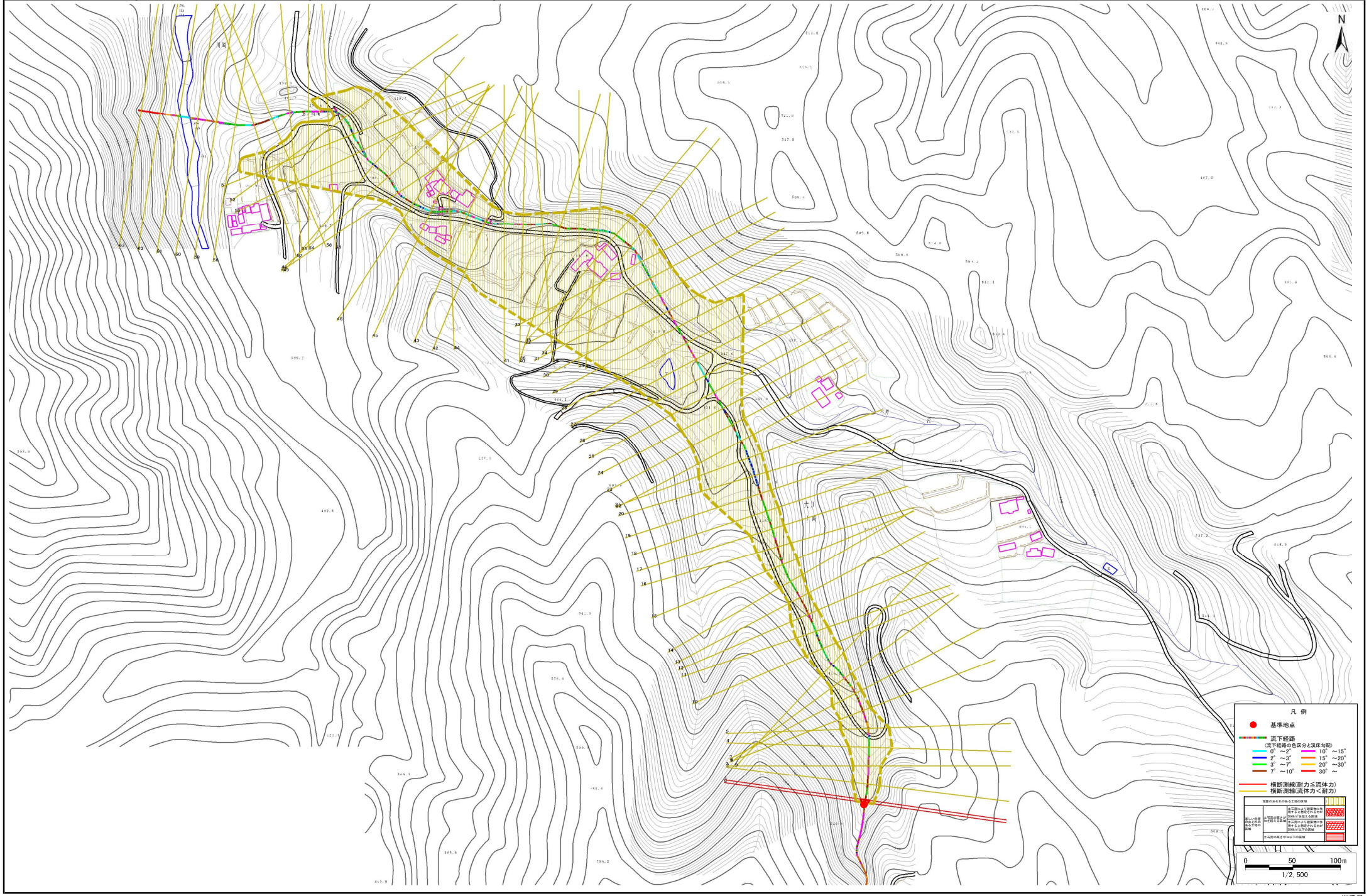


位置図(S=1:25,000)

土石流区域調査

様式3-1 危害のおそれのある土地、著しい危害のおそれのある土地の設定図 (A2)

調査年度	平成28年度
深 流 の 位 置	深流番号 B070125
深流名	川崎の沢
所在地	岩泉町大川滝



凡例

- 基準地点
- 流下経路 (流下経路の色区分と流域勾配)
 - 0° ~ 2°
 - 2° ~ 5°
 - 5° ~ 7°
 - 7° ~ 10°
 - 10° ~ 15°
 - 15° ~ 20°
 - 20° ~ 30°
 - 30° ~
- 横断測線(耐力<流体力)
- 横断測線(流体力<耐力)

横断測線(耐力<流体力)

耐力<流体力	耐力<流体力
--------	--------

横断測線(流体力<耐力)

流体力<耐力	流体力<耐力
--------	--------

0 50 100m
 1/2,500

土石流区域調書

様式3-2 建築物に作用すると想定される衝撃に関する事項

調査年度 平成28年度

渓流の位置	溪流番号	B070125	溪流名	川崎の沢	所在地	岩泉町大川滝鳴	
横断測線番号	土石流の高さh(m)	土石流の流体力Fd(kN/m ²)	建築物の耐力P2(kN/m ²)	横断測線番号	土石流の高さh(m)	土石流の流体力Fd(kN/m ²)	建築物の耐力P2(kN/m ²)
No.0	0.59	23.94	11.83	No.27	0.30	2.26	21.99
No.1	0.44	15.98	15.35	No.28	0.29	2.44	22.83
No.2	0.42	14.16	16.13	No.29	0.28	2.48	23.01
No.3	0.44	14.96	15.36	No.30	0.27	2.71	23.97
No.4	0.31	8.63	21.23	No.31	0.34	4.11	19.34
No.5	0.29	7.21	22.91	No.32	0.47	6.31	14.56
No.6	0.36	9.81	18.25	No.33	0.28	2.94	23.45
No.7	0.39	9.22	17.35	No.34	0.27	3.06	23.88
No.8	0.39	8.81	17.06	No.35	0.27	3.07	23.91
No.9	0.28	5.20	23.15	No.36	0.27	3.05	23.86
No.10	0.32	5.56	20.30	No.37	0.27	3.10	24.03
No.11	0.31	4.52	21.23	No.38	0.32	3.65	20.37
No.12	0.42	6.86	15.88	No.39	0.36	4.12	18.31
No.13	0.35	5.28	19.08	No.40	0.40	4.20	16.64
No.14	0.34	5.12	19.50	No.41	0.46	4.80	14.80
No.15	0.28	3.90	23.04	No.42	0.57	6.26	12.21
No.16	0.35	4.61	19.20	No.43	0.47	5.39	14.41
No.17	0.30	3.87	21.64	No.44	0.43	4.44	15.69
No.18	0.29	3.29	22.60	No.45	0.52	5.27	13.33
No.19	0.33	3.92	20.05	No.46	0.38	3.41	17.61
No.20	0.29	3.30	22.64	No.47	0.30	2.49	21.69
No.21	0.29	3.15	22.59	No.48	0.35	2.98	18.75
No.22	0.29	2.99	22.56	No.49	0.36	3.04	18.57
No.23	0.29	2.65	22.39	No.50	0.31	2.45	21.49
No.24	0.29	2.53	22.30	No.51	0.37	2.83	18.20
No.25	0.29	2.57	22.46	No.52	0.46	3.83	14.69
No.26	0.30	2.41	22.18	No.53	0.32	2.21	20.82

土石流区域調書

様式3-2 建築物に作用すると想定される衝撃に関する事項

調査年度 平成28年度

溪流の位置	溪流番号	B070125	溪流名	川崎の沢	所在地	岩泉町大川滝鳴
-------	------	---------	-----	------	-----	---------

横断測線番号	土石流の高さh(m)	土石流の流体力Fd(kN/m ²)	建築物の耐力P2(kN/m ²)	横断測線番号	土石流の高さh(m)	土石流の流体力Fd(kN/m ²)	建築物の耐力P2(kN/m ²)
No.54	0.38	3.32	17.44				
No.55	0.30	2.50	22.04				
No.56	0.29	2.59	22.41				
No.57	0.29	2.60	22.48				
No.58	0.29	2.57	22.35				
No.59	0.29	2.64	22.64				
No.60	0.28	2.90	23.67				
No.61	0.27	2.95	23.86				
No.62	0.32	2.21	20.82				
No.63	0.00	0.00	0.00				