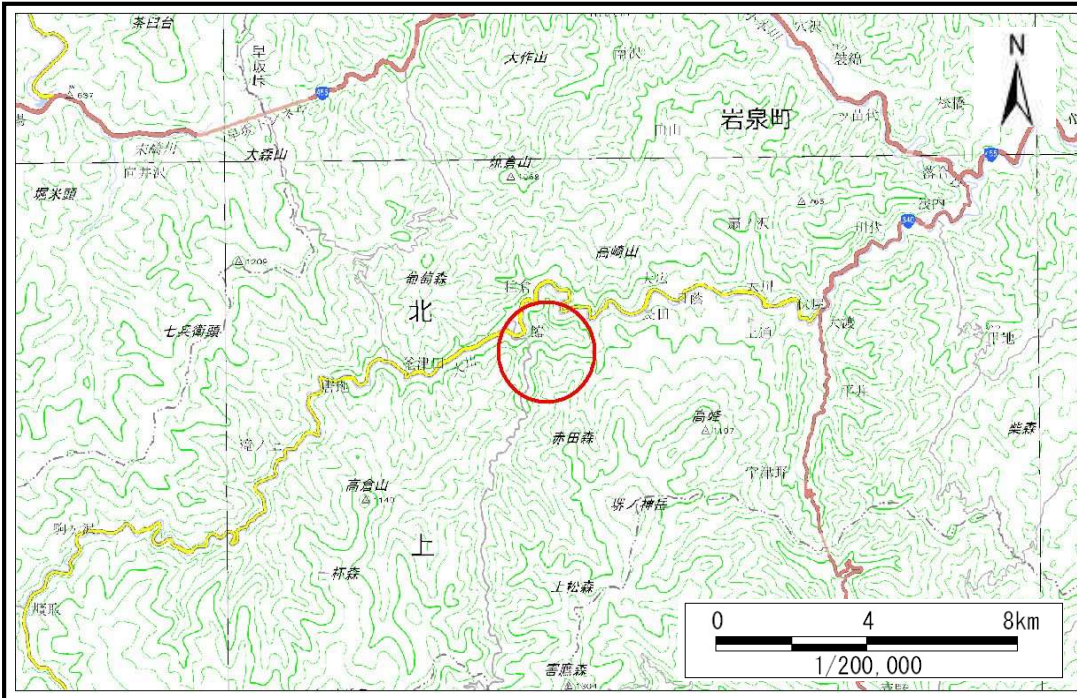


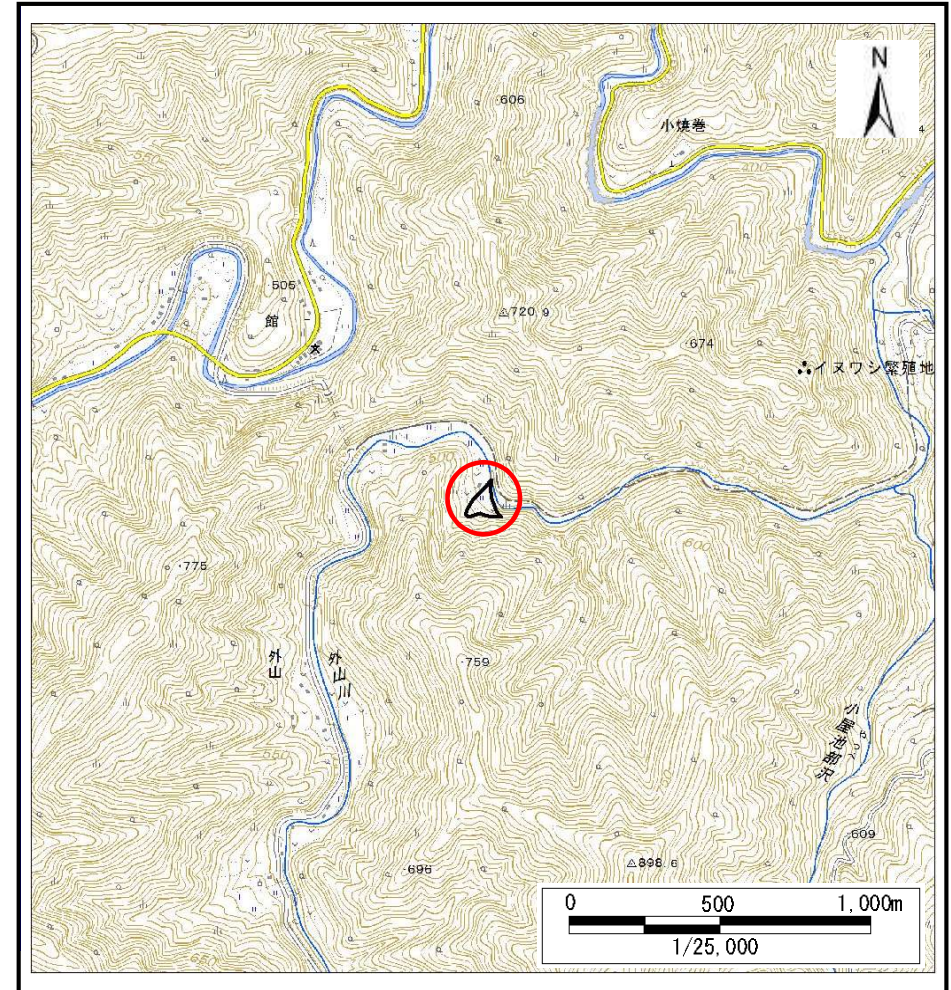
# 土砂災害防止に関する基礎調査(土石流)

表紙 概況,位置図

自然現象の種類	土石流
溪流番号	B070124
水系名	小本川
河川名	大川
溪流名	外山の沢7
所在	岩泉町大川下外山
調査機関	岩手県沿岸広域振興局岩泉土木センター



概況図(S=1:200,000)



位置図(S=1:25,000)

国土地理院の電子地形図20000『盛岡、八戸』及び電子地形図25000『和井内、岩洞、釜津田、陸中大川、有芸、早坂高原、門、陸中五日市、安家、沼袋、端神、玉川』を掲載

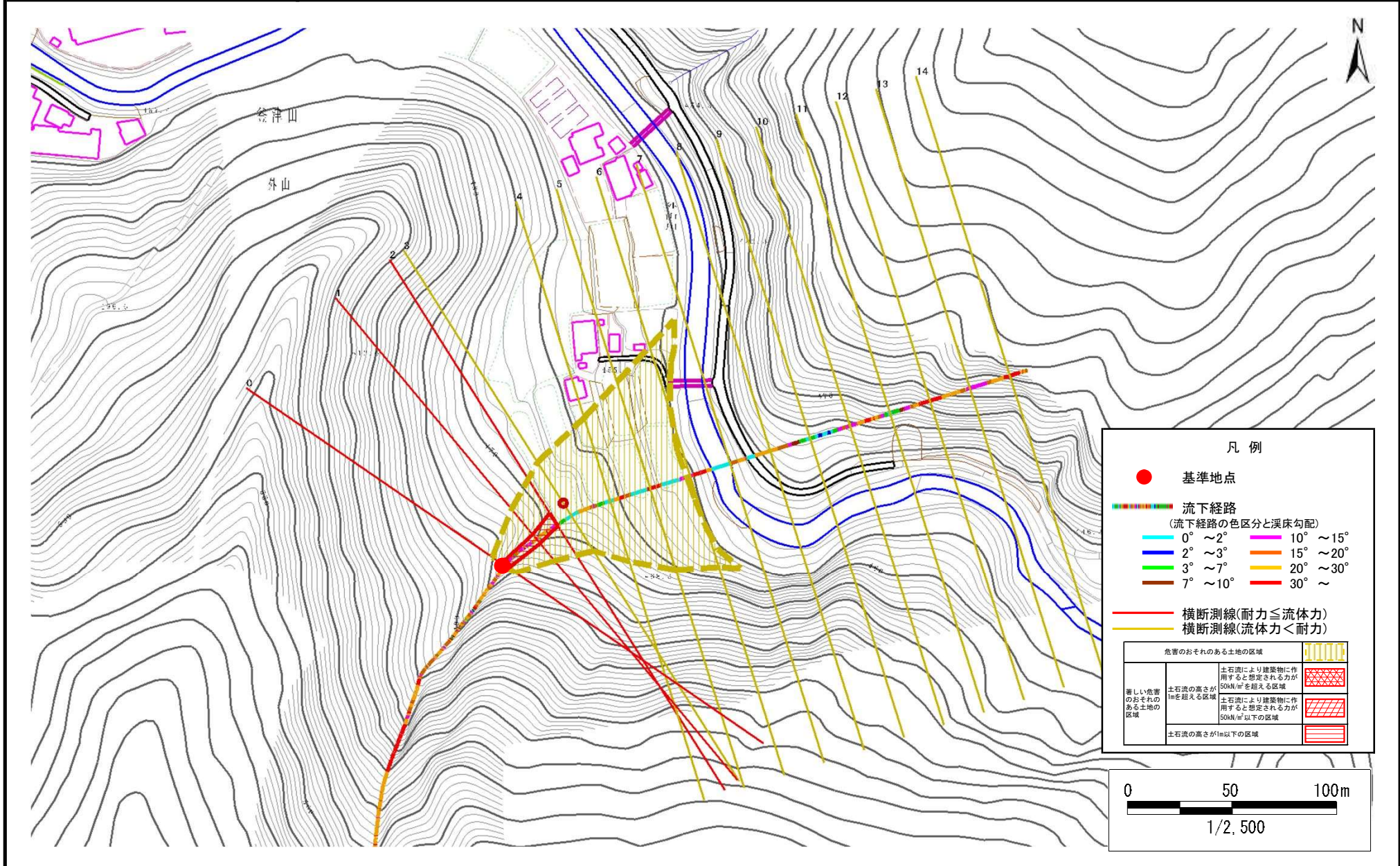
岩手県

# 土石流区域調査

様式3-1 危害のおそれのある土地、著しい危害のおそれのある土地の設定図

調査年度 平成28年度

溪流の位置 溪流番号 B070124 溪流名 外山の沢7 所在地 岩泉町大川下外山



**土 石 流 区 域 調 書**

様式3-2 建築物に作用すると想定される衝撃に関する事項

調査年度 平成28年度

溪 流 の 位 置	溪流番号	B070124	溪流名	外山の沢7	所在地		
					岩泉町大川下外山		
横断測線番号	土石流の高さh(m)	土石流の流体力Fd(kN/m <sup>2</sup> )	建築物の耐力P2(kN/m2)	横断測線番号	土石流の高さh(m)	土石流の流体力Fd(kN/m <sup>2</sup> )	建築物の耐力P2(kN/m2)
No.0	0.63	47.91	11.26				
No.1	0.53	36.30	13.09				
No.2	0.45	28.91	15.00				
No.3	0.30	16.43	21.63				
No.4	0.31	15.78	21.23				
No.5	0.31	15.35	20.95				
No.6	0.33	14.24	20.23				
No.7	0.33	13.53	19.75				
No.8	0.18	4.10	35.34				
No.9	0.14	1.98	44.68				
No.10	0.13	1.21	46.91				
No.11	0.16	0.46	40.04				
No.12	0.00	0.00	0.00				
No.13	0.00	0.00	0.00				
No.14	0.00	0.00	0.00				