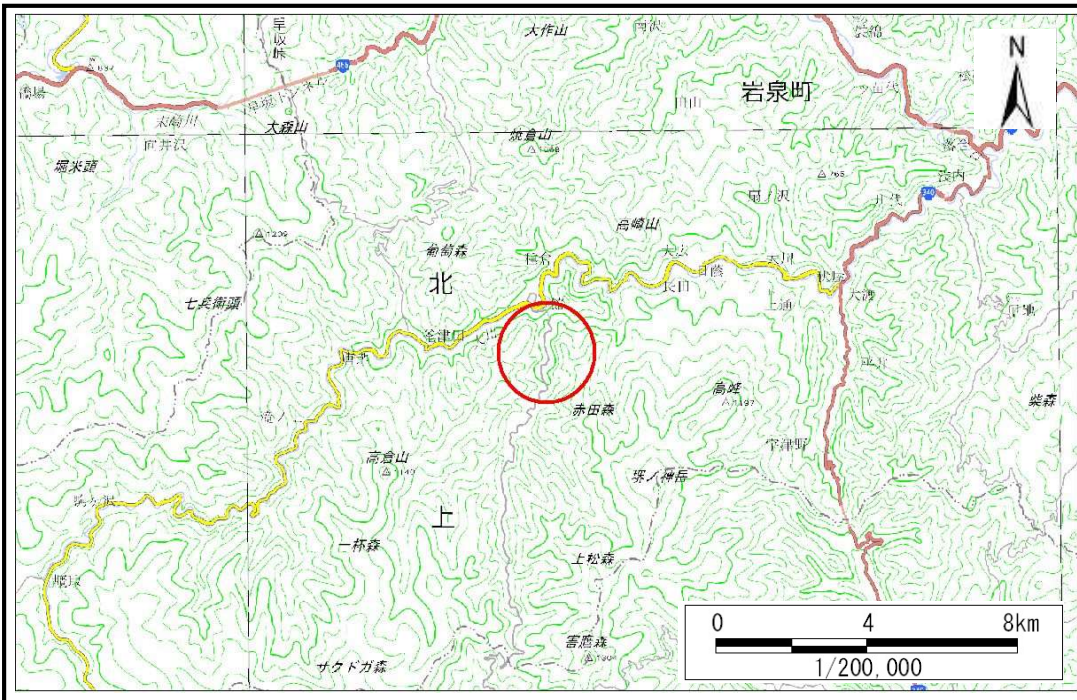


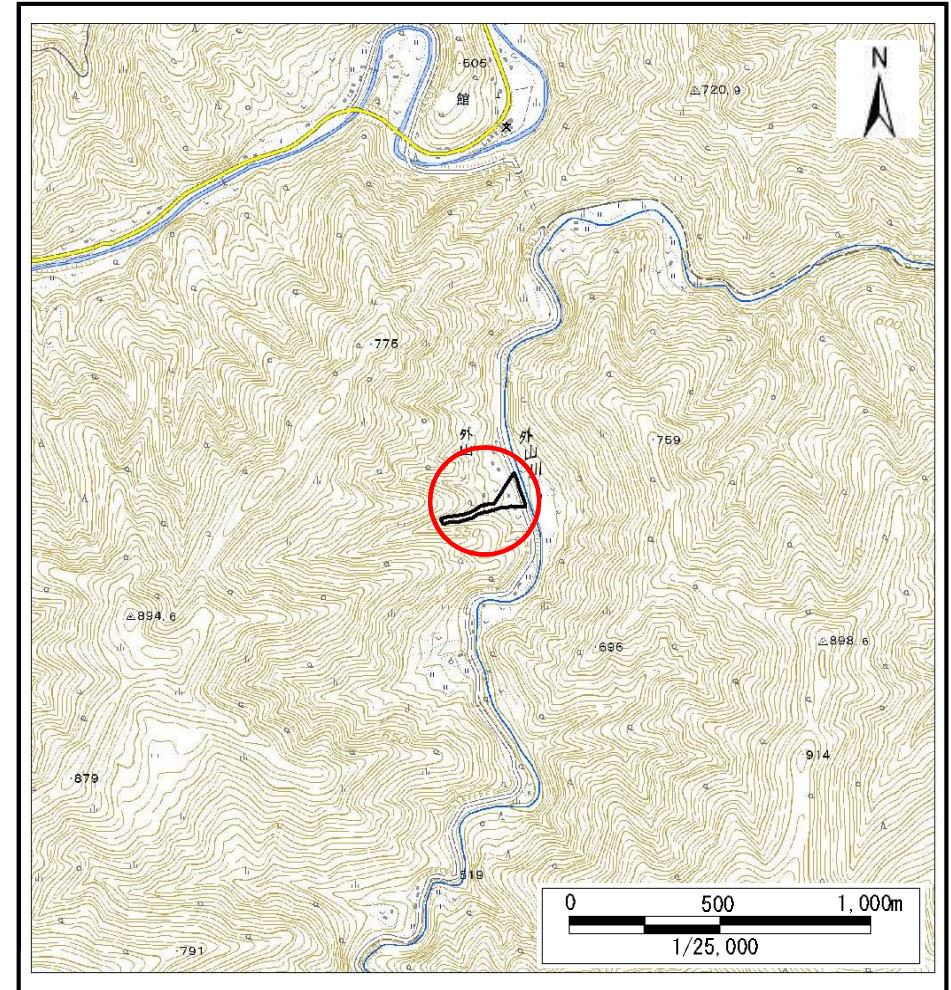
土砂災害防止に関する基礎調査(土石流)

表紙 概況,位置図

自然現象の種類	土石流
溪流番号	B070122
水系名	小本川
河川名	大川
溪流名	外山の沢5
所在	岩泉町大川上外山
調査機関	岩手県沿岸広域振興局岩泉土木センター



概況図(S=1:200,000)



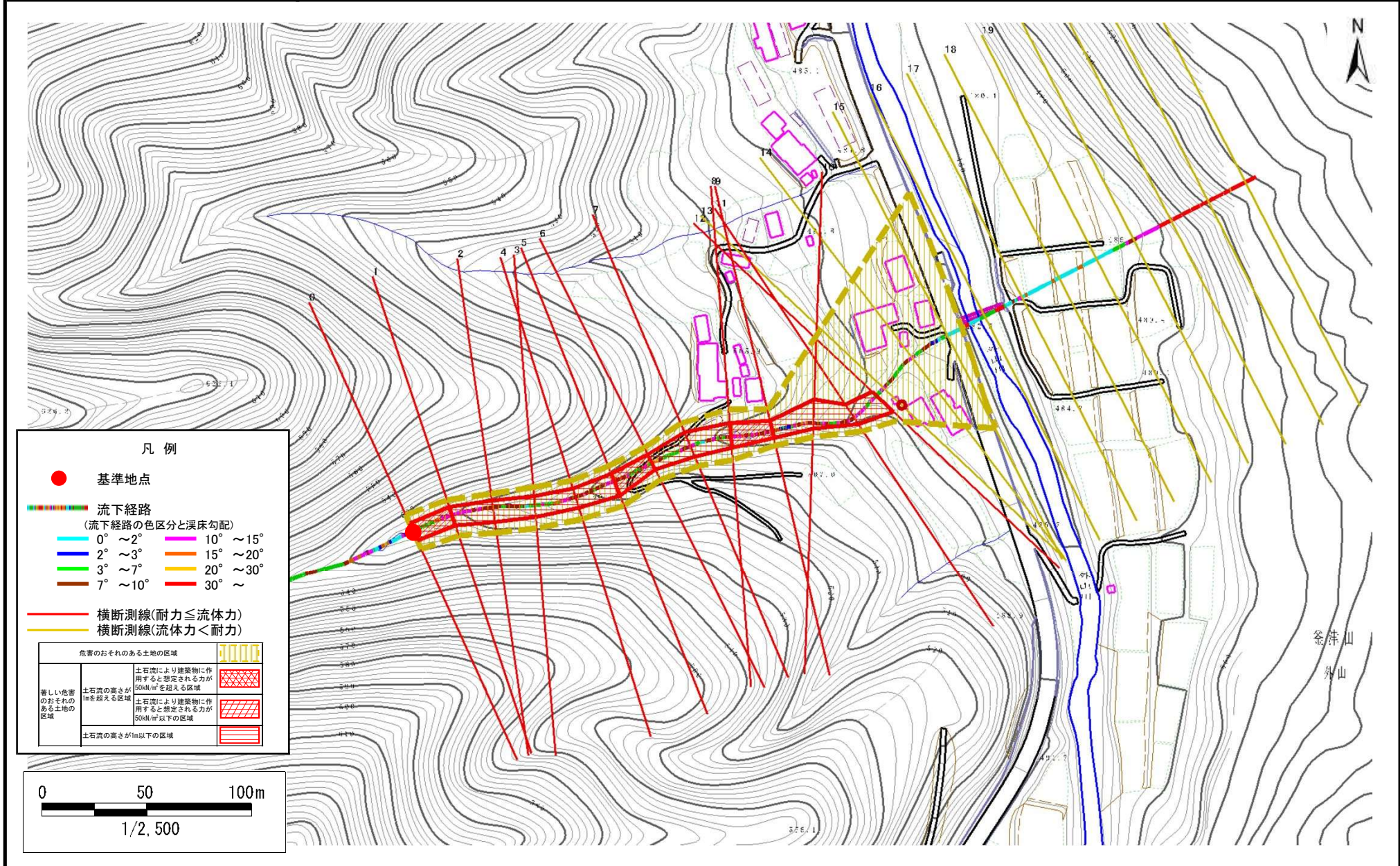
位置図(S=1:25,000)

土石流区域調査

様式3-1 危害のおそれのある土地、著しい危害のおそれのある土地の設定図

調査年度 平成28年度

溪流の位置 溪流番号 B070122 溪流名 外山の沢5 所在地 岩泉町大川上外山



土石流区域調書

様式3-2 建築物に作用すると想定される衝撃に関する事項

調査年度 平成28年度

渓流の位置
溪流番号 B070122
溪流名 外山の沢5
所在地 岩泉町大川上外山

横断測線番号	土石流の高さh(m)	土石流の流体力Fd(kN/m ²)	建築物の耐力P2(kN/m ²)	横断測線番号	土石流の高さh(m)	土石流の流体力Fd(kN/m ²)	建築物の耐力P2(kN/m ²)
No.0	1.06	30.63	7.28				
No.1	1.04	29.61	7.40				
No.2	0.96	25.46	7.88				
No.3	0.97	24.72	7.83				
No.4	0.99	25.82	7.70				
No.5	0.90	21.69	8.32				
No.6	1.09	27.54	7.13				
No.7	0.83	19.23	8.86				
No.8	0.86	20.13	8.61				
No.9	1.07	26.47	7.27				
No.10	0.78	17.74	9.37				
No.11	0.89	20.99	8.35				
No.12	0.78	17.27	9.33				
No.13	0.56	11.02	12.42				
No.14	0.56	11.04	12.43				
No.15	0.55	9.60	12.61				
No.16	0.54	9.80	12.72				
No.17	0.55	6.81	12.70				
No.18	0.56	5.38	12.47				
No.19	0.58	4.40	12.09				
No.20	0.64	2.96	11.04				
No.21	0.00	0.00	0.00				
No.22	0.00	0.00	0.00				
No.23	0.00	0.00	0.00				