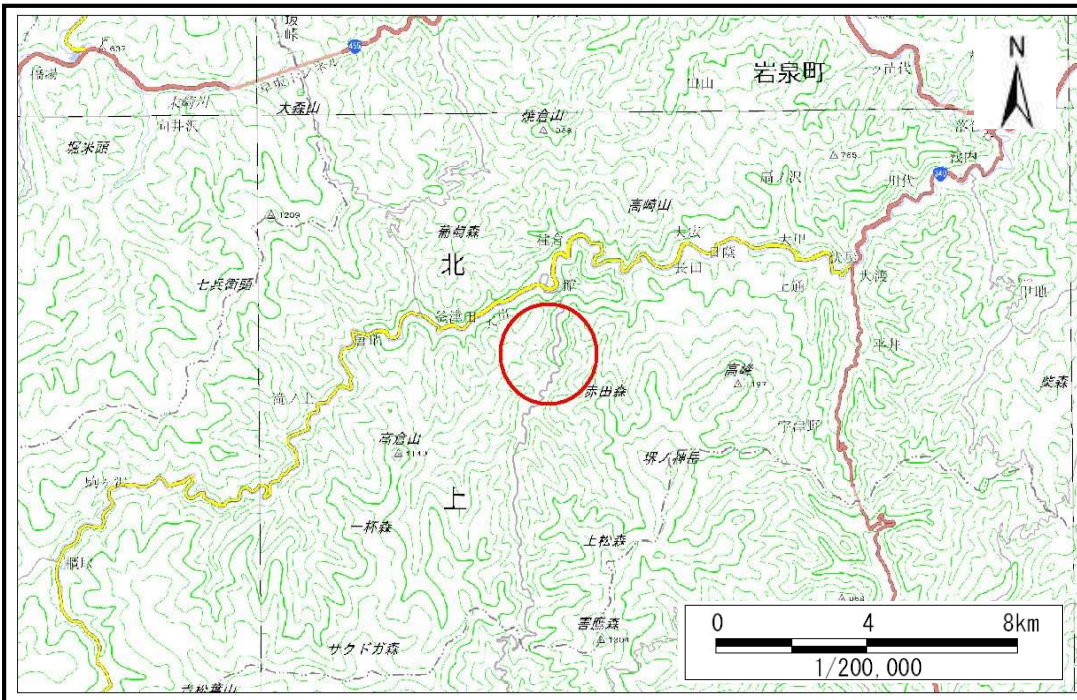


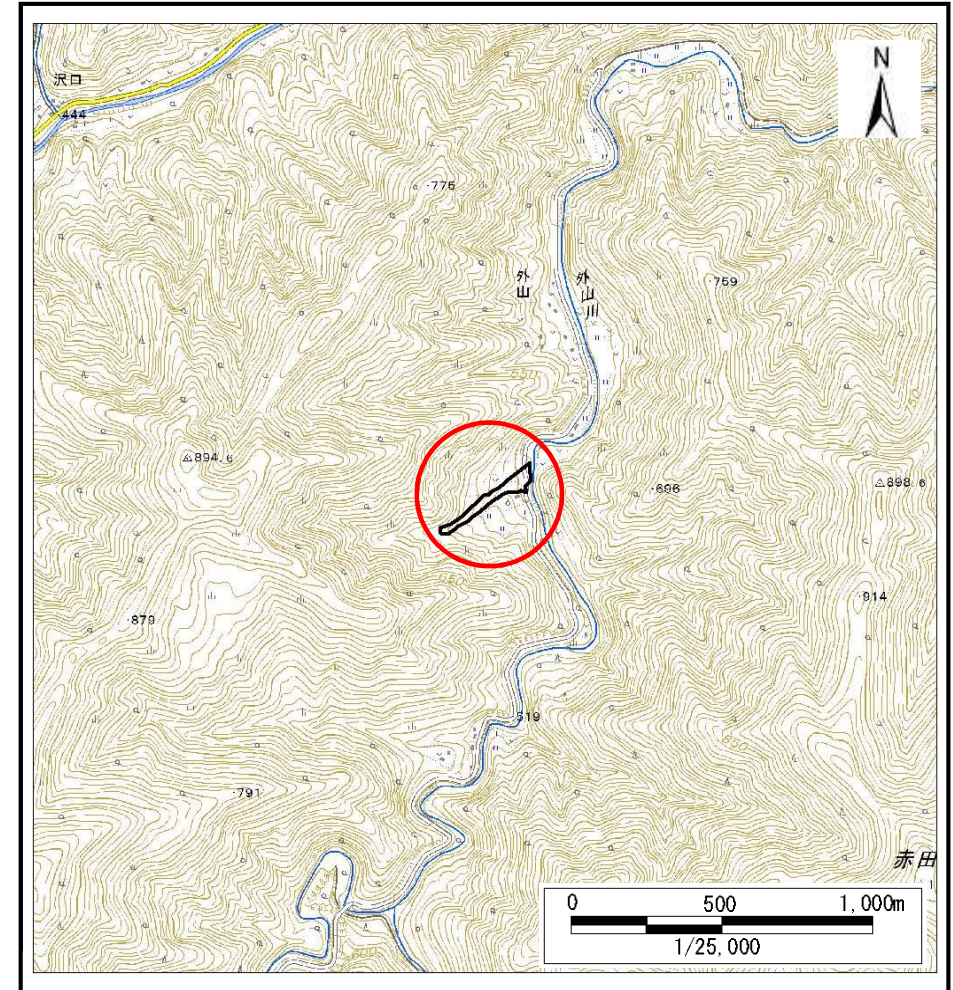
土砂災害防止に関する基礎調査(土石流)

表紙 概況,位置図

自然現象の種類	土石流
溪流番号	B070120
水系名	小本川
河川名	大川
溪流名	外山の沢3
所在	岩泉町大川上外山
調査機関	岩手県沿岸広域振興局岩泉土木センター



概況図(S=1:200,000)



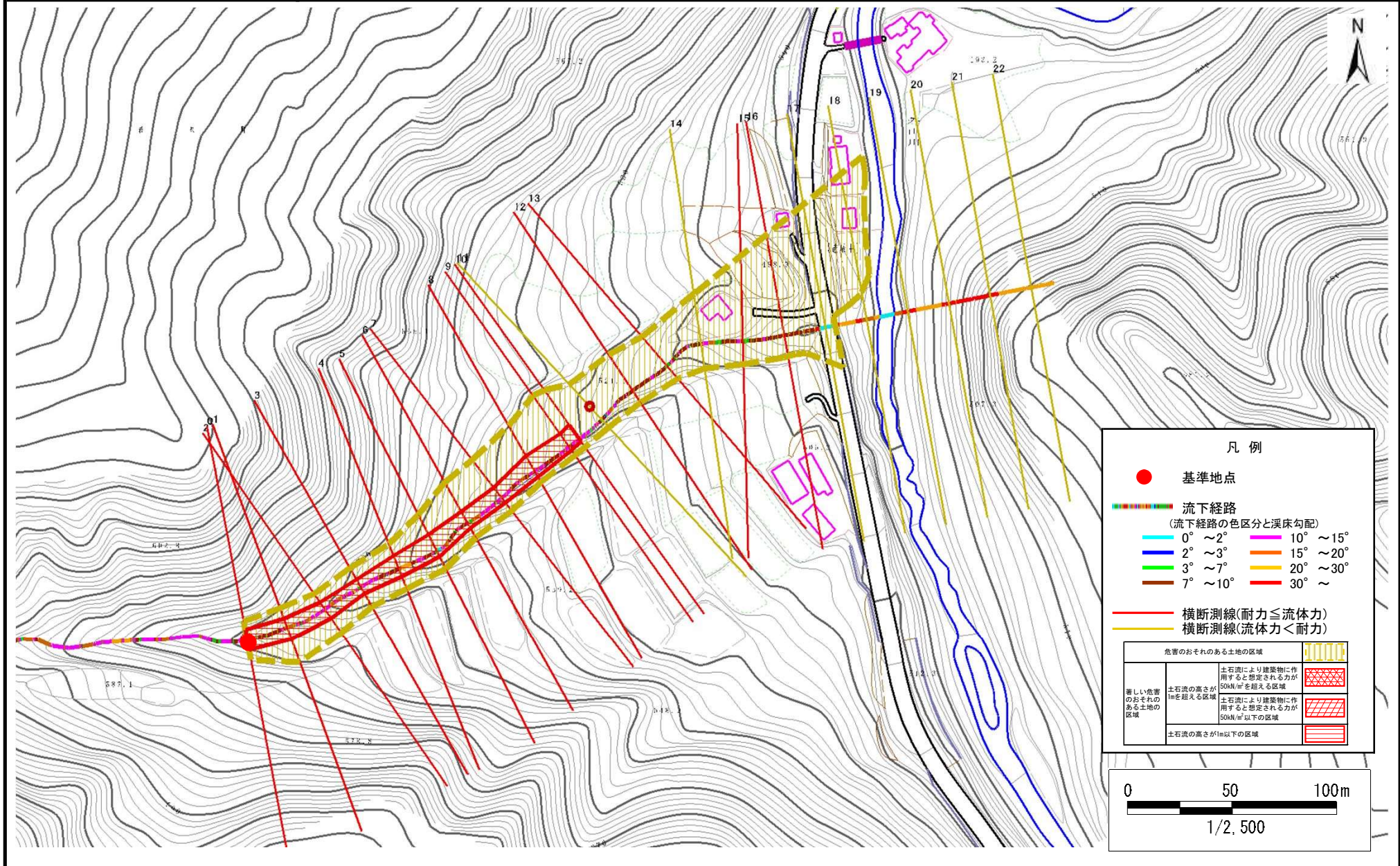
位置図(S=1:25,000)

土石流区域調査書

様式3-1 危害のおそれのある土地、著しい危害のおそれのある土地の設定図

調査年度 平成28年度

溪流の位置 溪流番号 B070120 溪流名 外山の沢3 所在地 岩泉町大川上外山



土 石 流 区 域 調 書

様式3-2 建築物に作用すると想定される衝撃に関する事項

調査年度	平成28年度
------	--------

渓流の位置	溪流番号	B070120	溪流名	外山の沢3	所在地	岩泉町大川上外山
-------	------	---------	-----	-------	-----	----------

横断測線番号	土石流の高さh(m)	土石流の流体力Fd(kN/m ²)	建築物の耐力P2(kN/m ²)	横断測線番号	土石流の高さh(m)	土石流の流体力Fd(kN/m ²)	建築物の耐力P2(kN/m ²)
No.0	0.74	28.25	9.80				
No.1	0.67	23.64	10.68				
No.2	0.71	25.88	10.14				
No.3	0.80	30.40	9.14				
No.4	0.64	21.79	11.08				
No.5	0.60	20.05	11.69				
No.6	0.67	22.42	10.56				
No.7	0.63	19.53	11.17				
No.8	0.54	15.56	12.76				
No.9	0.59	16.94	11.80				
No.10	0.58	16.75	11.94				
No.11	0.41	10.63	16.30				
No.12	0.56	16.05	12.35				
No.13	0.58	15.99	12.02				
No.14	0.41	9.59	16.46				
No.15	0.69	18.97	10.38				
No.16	0.57	13.92	12.30				
No.17	0.40	7.62	16.68				
No.18	0.38	8.33	17.38				
No.19	0.40	7.34	16.78				
No.20	0.40	3.24	16.84				
No.21	0.00	0.00	0.00				
No.22	0.00	0.00	0.00				