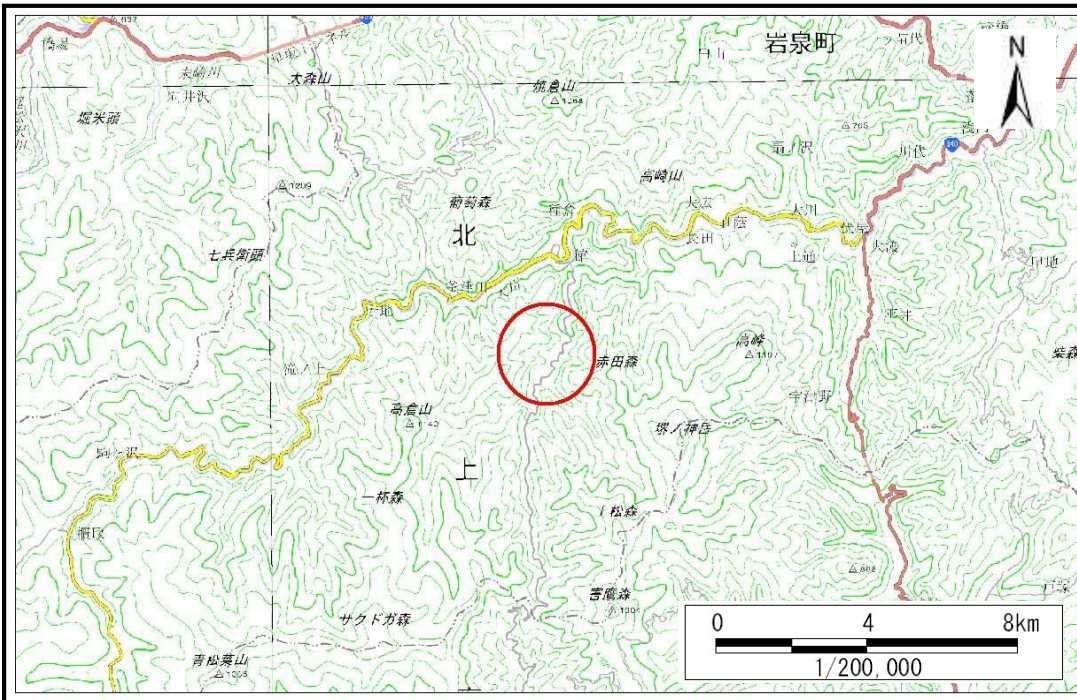


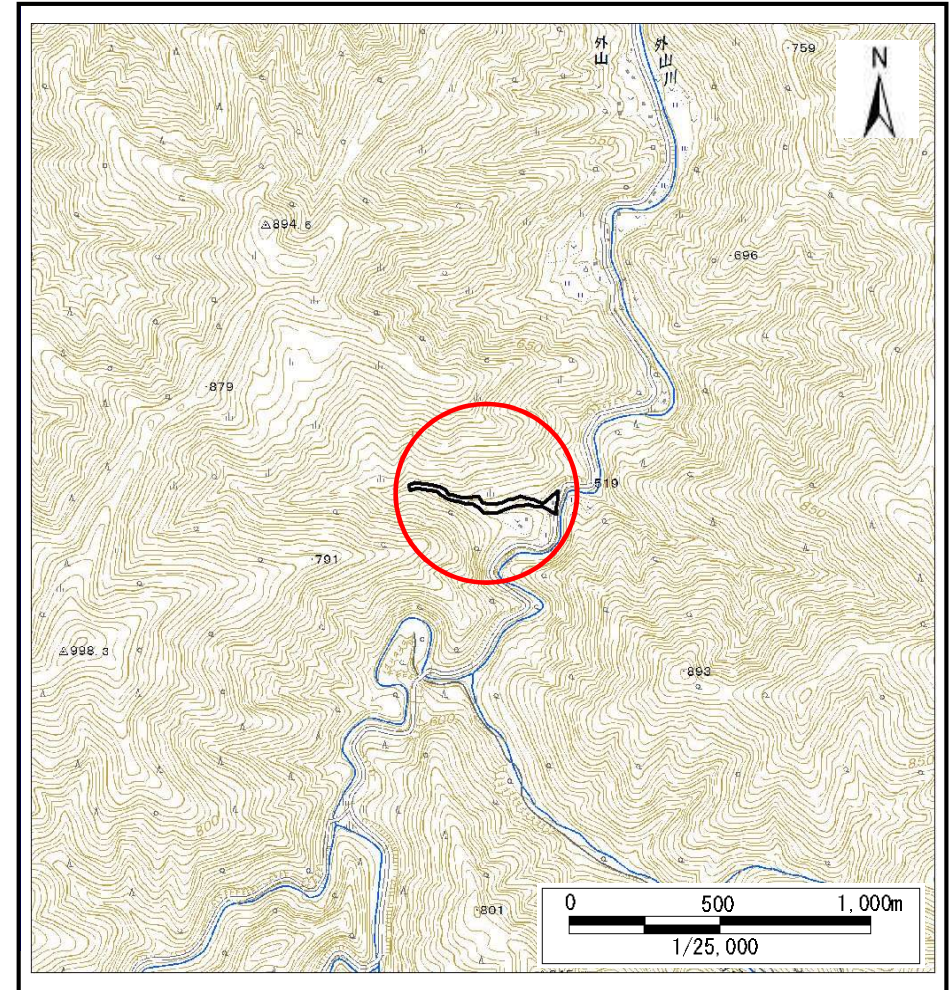
土砂災害防止に関する基礎調査(土石流)

表紙 概況,位置図

自然現象の種類	土石流
溪流番号	B070119
水系名	小本川
河川名	大川
溪流名	外山の沢2
所在	岩泉町大川上外山
調査機関	岩手県沿岸広域振興局岩泉土木センター



概況図(S=1:200,000)



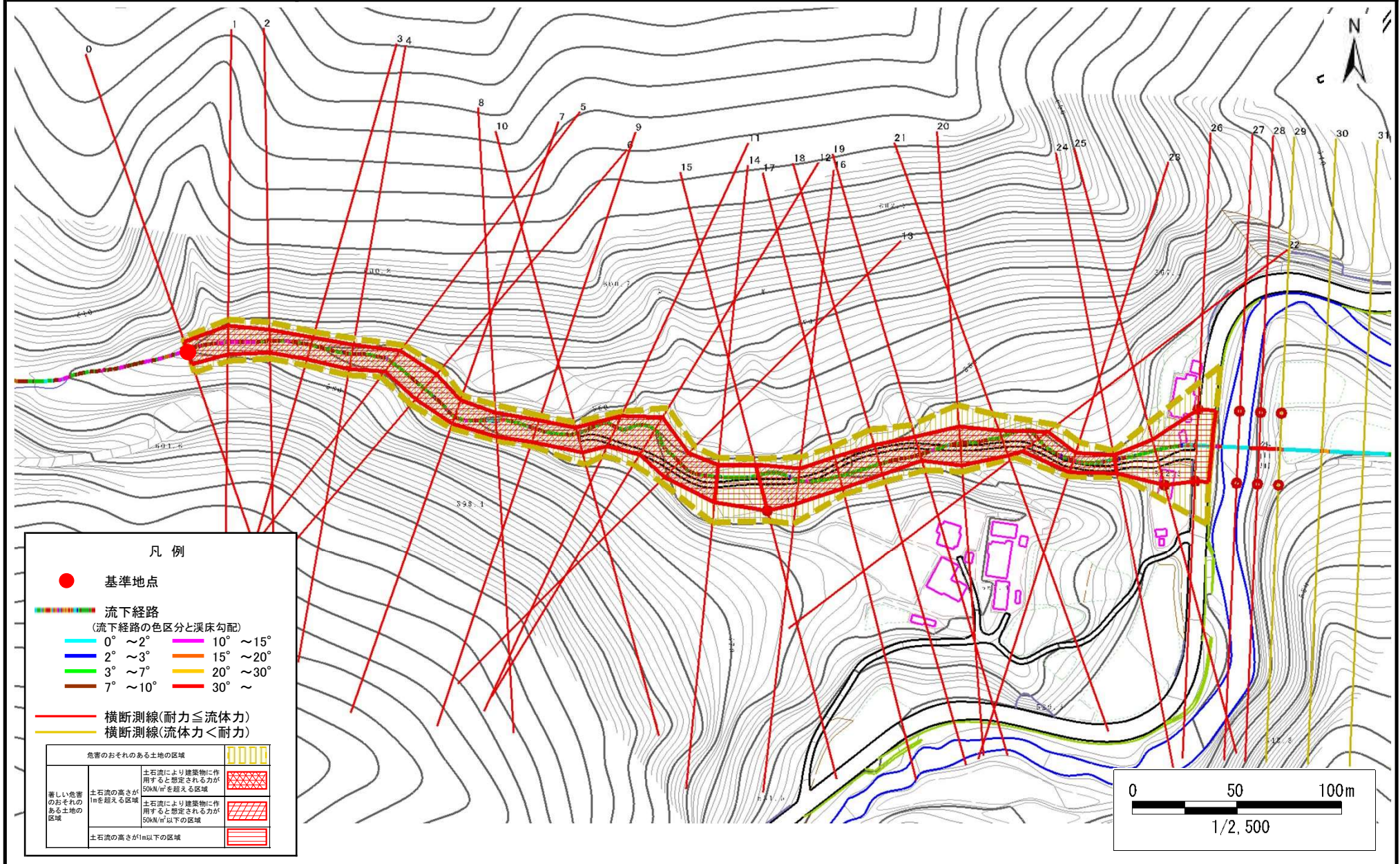
位置図(S=1:25,000)

土石流区域調査

様式3-1 危害のおそれのある土地、著しい危害のおそれのある土地の設定図

調査年度 平成28年度

溪流の位置 溪流番号 B070119 溪流名 外山の沢2 所在地 岩泉町大川上外山



土石流区域調書

様式3-2 建築物に作用すると想定される衝撃に関する事項

調査年度 平成28年度

溪流の位置	溪流番号	B070119	溪流名	外山の沢2	所在地	岩泉町大川上外山	
横断測線番号	土石流の高さh(m)	土石流の流体力Fd(kN/m ²)	建築物の耐力P2(kN/m ²)	横断測線番号	土石流の高さh(m)	土石流の流体力Fd(kN/m ²)	建築物の耐力P2(kN/m ²)
No.0	1.54	39.15	5.63	No.27	0.76	10.93	9.55
No.1	1.37	33.97	6.08	No.28	0.79	9.36	9.24
No.2	1.54	41.77	5.62	No.29	0.85	6.18	8.69
No.3	1.56	42.31	5.58	No.30	0.93	4.52	8.08
No.4	1.48	38.89	5.77	No.31	1.13	2.72	6.98
No.5	1.46	37.10	5.83	No.32	0.00	0.00	0.00
No.6	1.28	30.00	6.37				
No.7	1.50	37.17	5.72				
No.8	1.52	36.83	5.67				
No.9	1.57	37.34	5.56				
No.10	1.45	31.11	5.84				
No.11	1.24	24.14	6.51				
No.12	1.05	18.04	7.34				
No.13	1.22	21.63	6.57				
No.14	1.15	19.83	6.85				
No.15	0.77	11.17	9.40				
No.16	1.19	18.97	6.71				
No.17	1.27	20.65	6.41				
No.18	1.30	21.40	6.28				
No.19	1.49	25.37	5.75				
No.20	1.13	17.54	6.95				
No.21	1.43	23.64	5.91				
No.22	1.26	20.30	6.42				
No.23	1.66	29.06	5.39				
No.24	1.77	31.24	5.20				
No.25	0.78	10.71	9.37				
No.26	0.78	10.28	9.31				