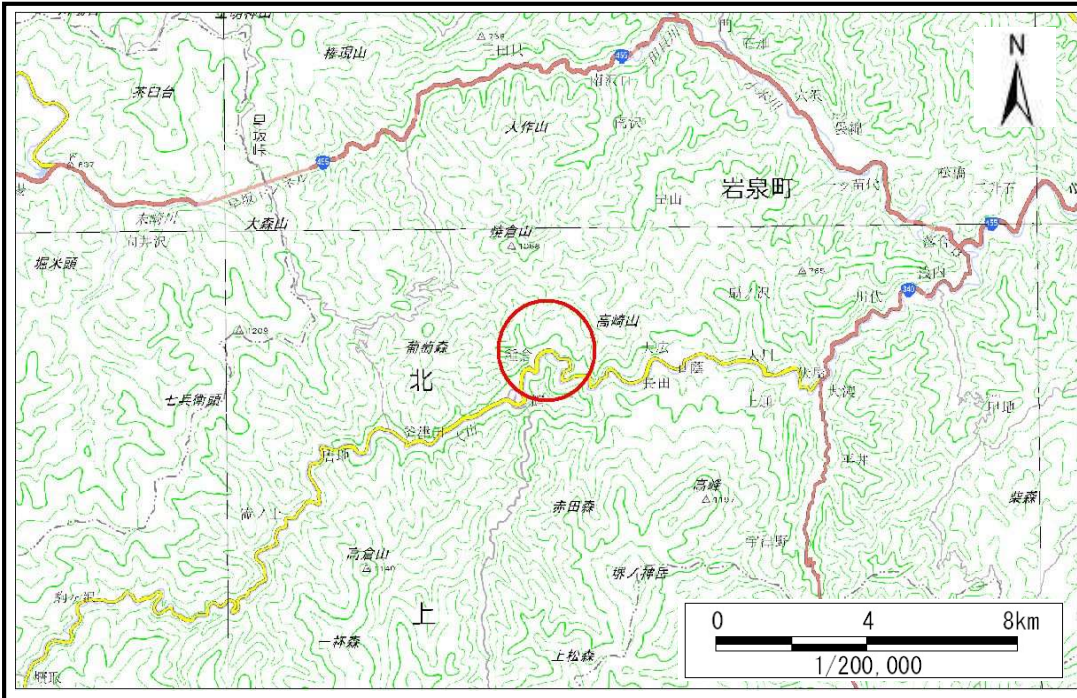


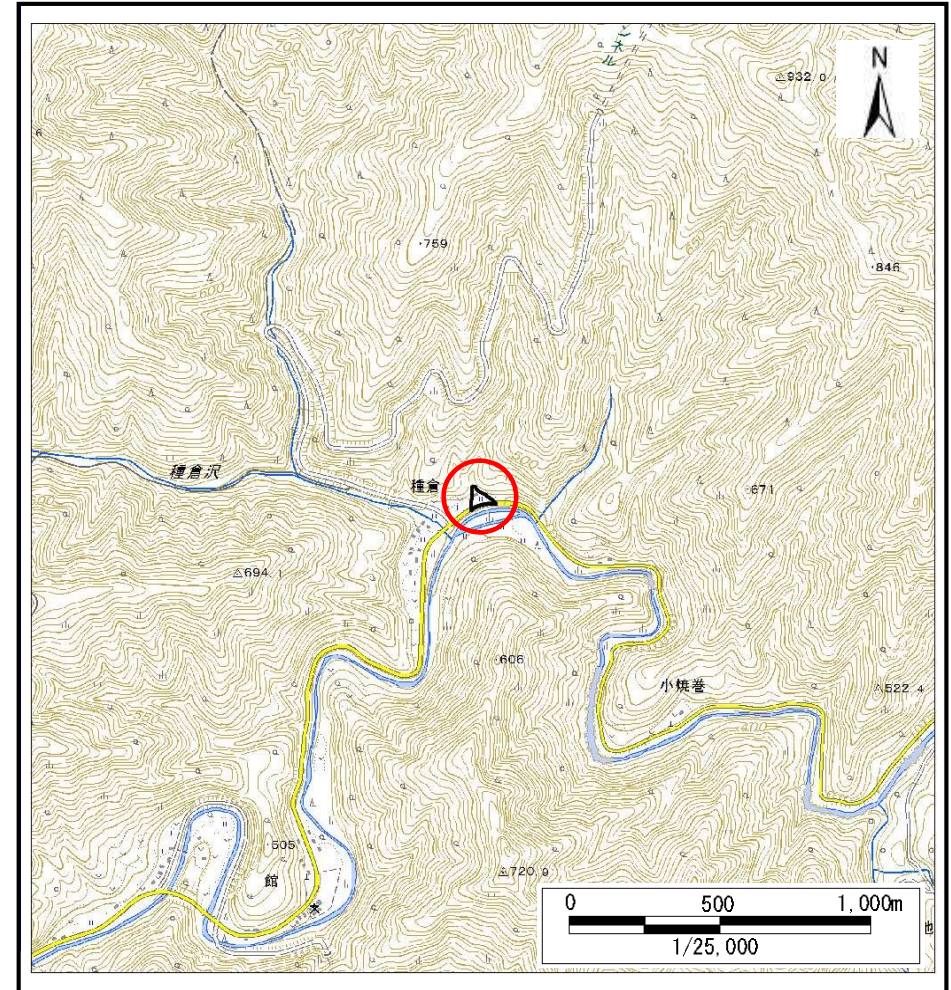
# 土砂災害防止に関する基礎調査(土石流)

表紙 概況,位置図

自然現象の種類	土石流
溪流番号	B070118
水系名	小本川
河川名	大川
溪流名	種倉の沢
所在	岩泉町釜津田下種倉
調査機関	岩手県沿岸広域振興局岩泉土木センター



概況図(S=1:200,000)



位置図(S=1:25,000)

国土地理院の電子地形図20000『盛岡、八戸』及び電子地形図25000『和井内、岩洞、釜津田、陸中大川、有芸、早坂高原、門、陸中五日市、安家、沼袋、端神、玉川』を掲載

岩手県

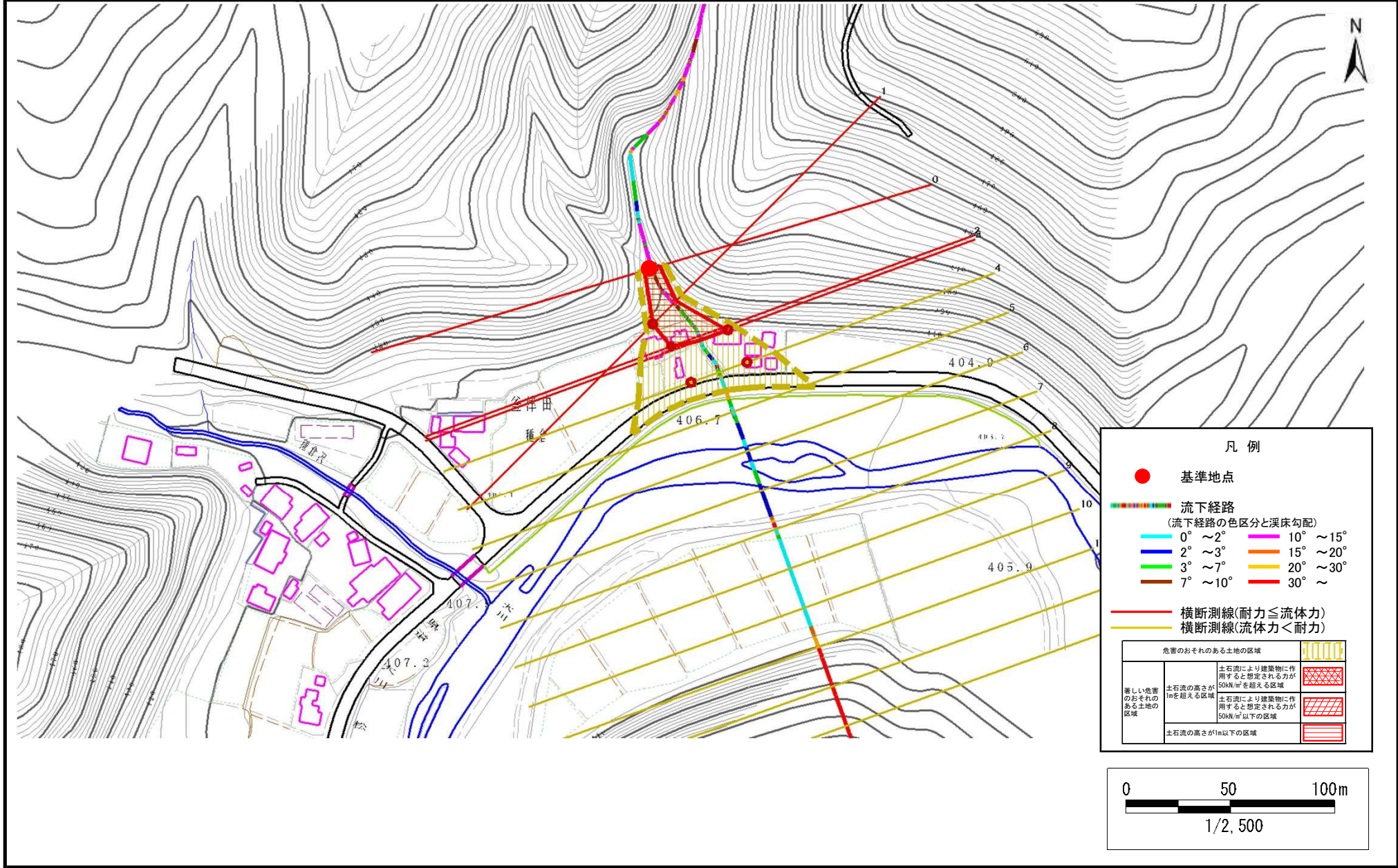


# 土石流区域調査

様式3-1 危害のおそれのある土地、著しい危害のおそれのある土地の設定図

調査年度 平成28年度

溪流の位置 溪流番号 B070118 溪流名 種倉の沢 所在地 岩泉町釜津田下種倉



# 土石流区域調書

様式3-2 建築物に作用すると想定される衝撃に関する事項

調査年度	平成28年度
------	--------

溪流の位置	溪流番号	B070118	溪流名	種倉の沢	所在地	岩泉町釜津田下種倉
-------	------	---------	-----	------	-----	-----------

横断測線番号	土石流の高さh(m)	土石流の流体力Fd(kN/m <sup>2</sup> )	建築物の耐力P2(kN/m <sup>2</sup> )	横断測線番号	土石流の高さh(m)	土石流の流体力Fd(kN/m <sup>2</sup> )	建築物の耐力P2(kN/m <sup>2</sup> )
No.0	1.35	50.64	6.13				
No.1	0.58	15.25	12.07				
No.2	0.55	12.83	12.58				
No.3	0.55	12.67	12.62				
No.4	0.53	10.93	12.97				
No.5	0.53	10.08	13.12				
No.6	0.52	8.44	13.35				
No.7	0.51	5.97	13.37				
No.8	0.55	3.92	12.67				
No.9	0.56	3.42	12.31				
No.10	0.59	2.93	11.86				
No.11	0.94	0.92	8.04				
No.12	0.00	0.00	0.00				
No.13	0.00	0.00	0.00				