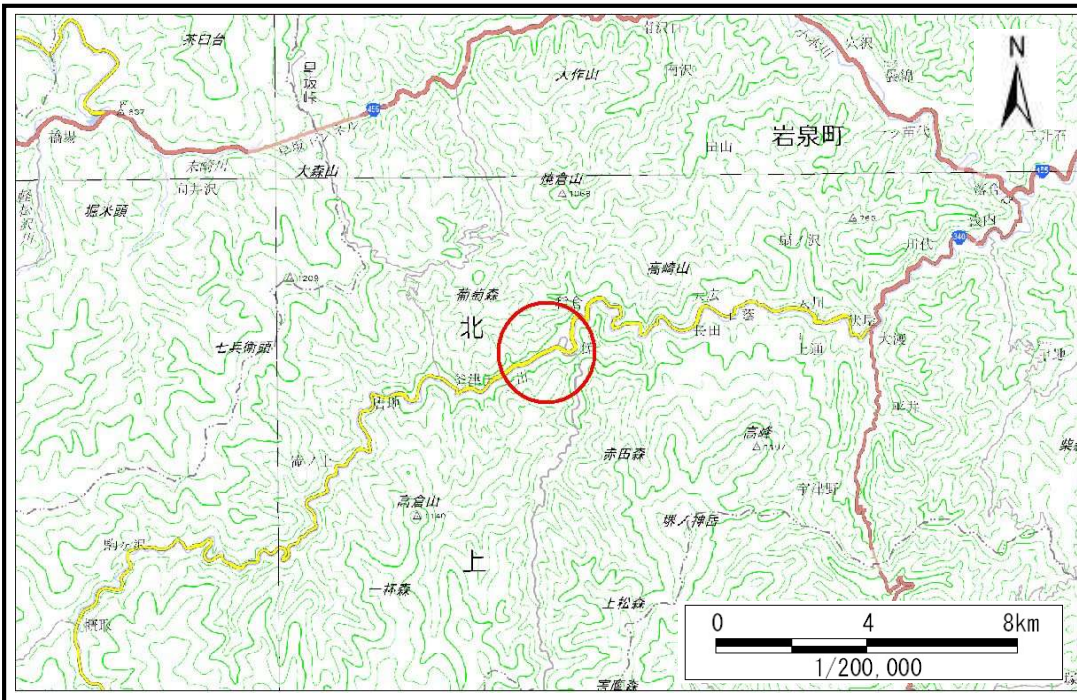


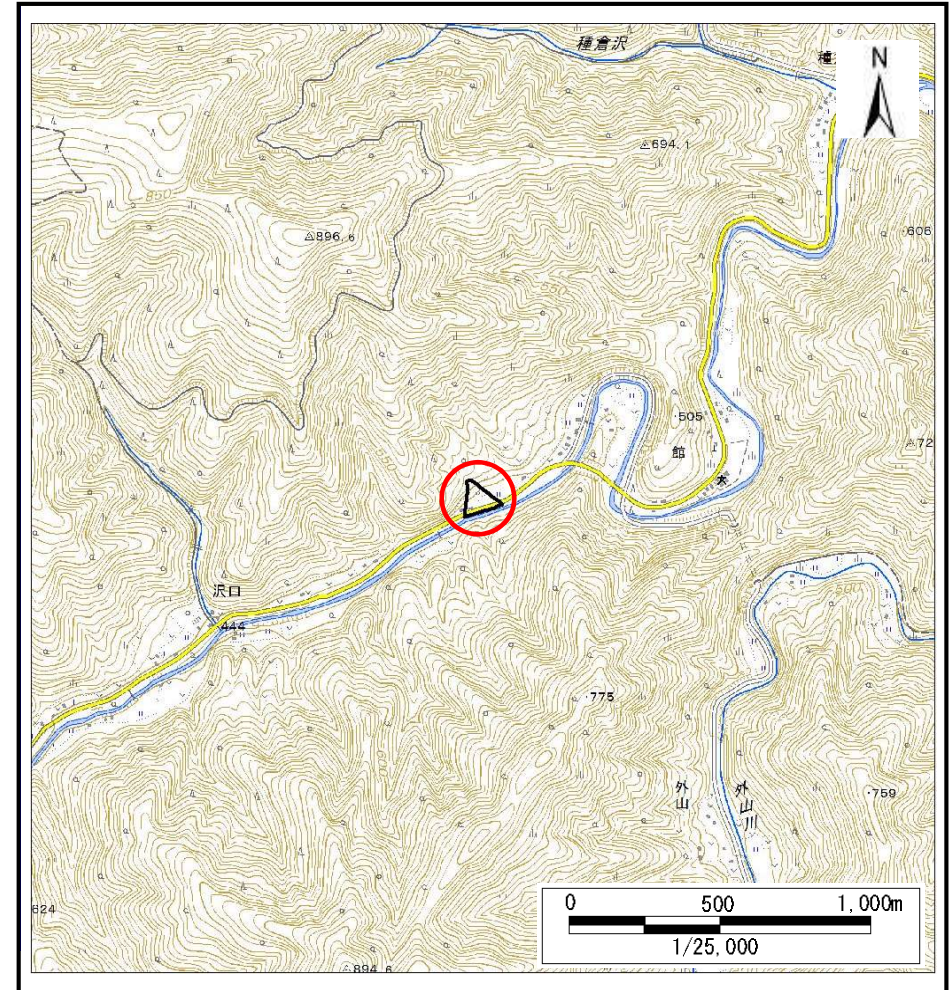
土砂災害防止に関する基礎調査(土石流)

表紙 概況,位置図

自然現象の種類	土石流
溪流番号	B070115
水系名	小本川
河川名	大川
溪流名	館の沢
所在	岩泉町釜津田上種倉
調査機関	岩手県沿岸広域振興局岩泉土木センター



概況図(S=1:200,000)



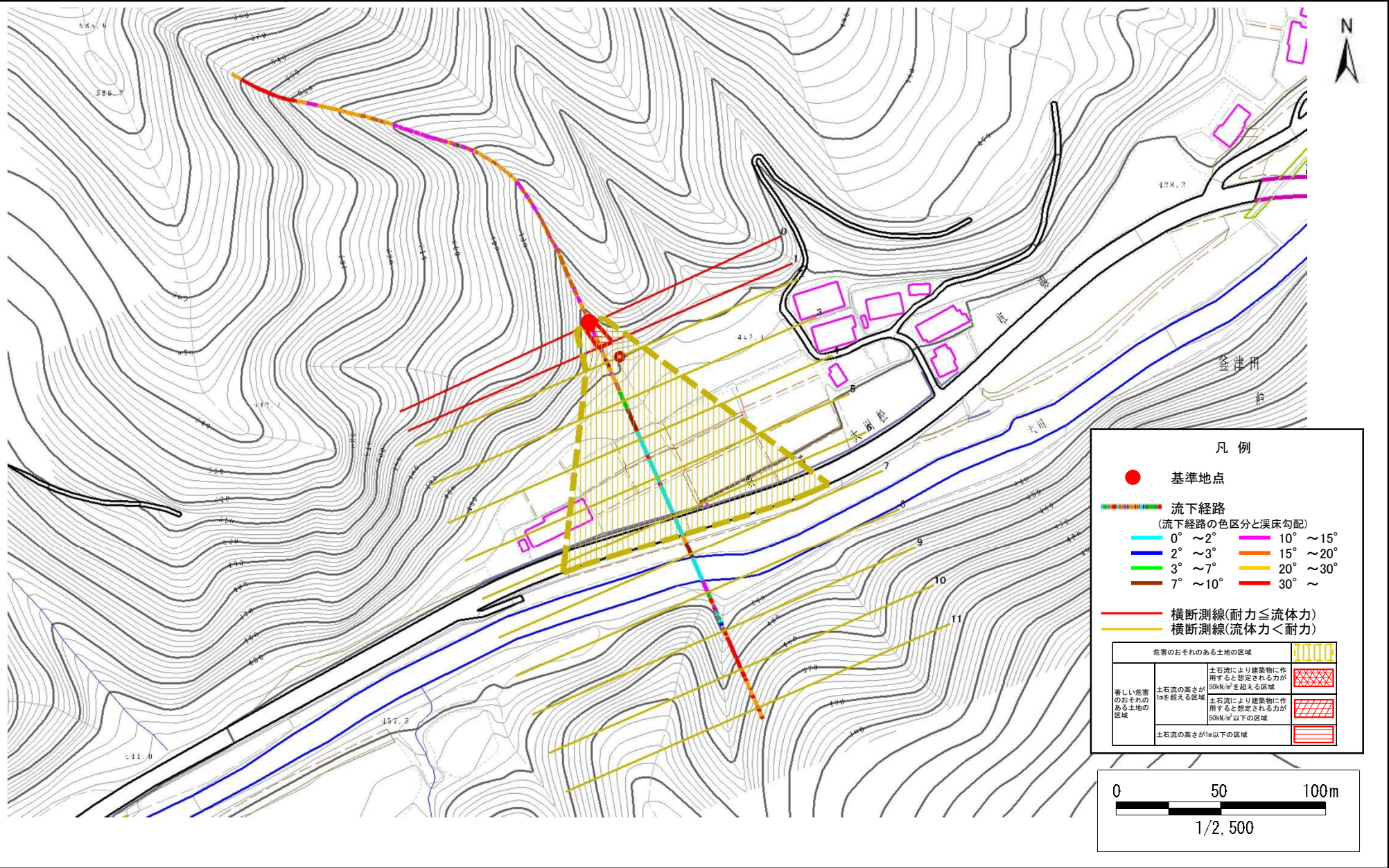
位置図(S=1:25,000)

土石流区域調査

様式3-1 危害のおそれのある土地、著しい危害のおそれのある土地の設定図

調査年度 平成28年度

溪流の位置 溪流番号 B070115 溪流名 釜の沢 所在地 岩泉町釜津田上種倉



土石流区域調書

様式3-2 建築物に作用すると想定される衝撃に関する事項

調査年度 平成28年度

渓流の位置 渓流番号 B070115 渓流名 館の沢 所在地 岩泉町釜津田上種倉

横断測線番号	土石流の高さh(m)	土石流の流体力Fd(kN/m ²)	建築物の耐力P2(kN/m ²)	横断測線番号	土石流の高さh(m)	土石流の流体力Fd(kN/m ²)	建築物の耐力P2(kN/m ²)
No.0	0.52	27.18	13.20				
No.1	0.45	20.54	15.09				
No.2	0.32	13.06	20.74				
No.3	0.32	12.68	20.46				
No.4	0.33	12.18	20.07				
No.5	0.27	8.66	24.20				
No.6	0.22	6.01	29.72				
No.7	0.18	4.22	35.43				
No.8	0.15	2.61	42.73				
No.9	0.35	5.62	19.12				
No.10	0.28	1.25	23.33				
No.11	0.00	0.00	0.00				