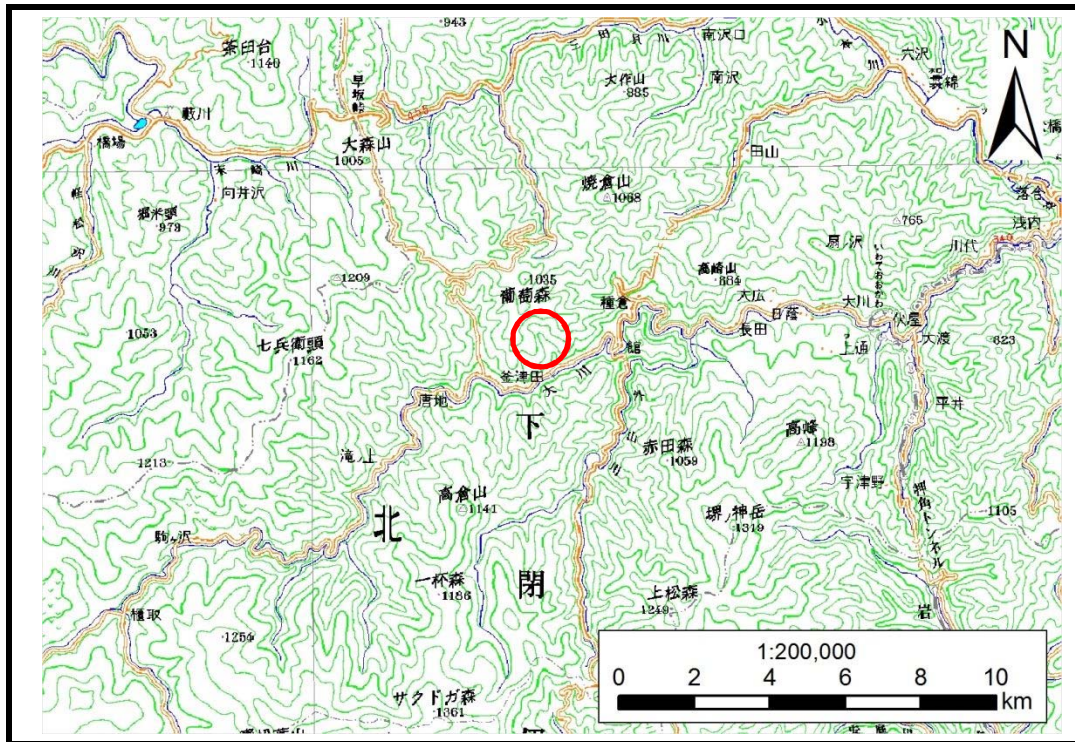


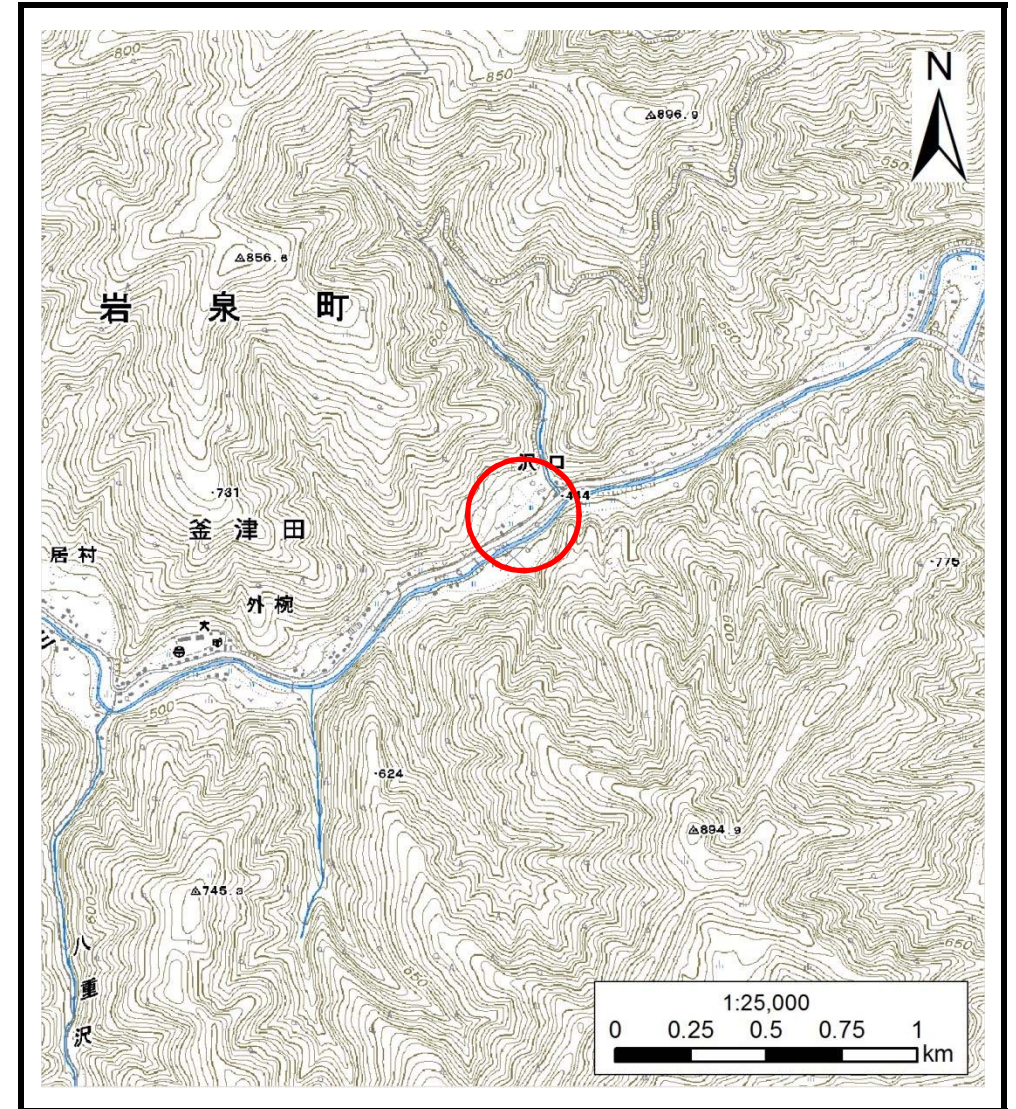
土砂災害防止に関する基礎調査(土石流)

表紙 位置,位置図

自然現象の種類	土石流
溪流番号	B070113
水系名	小本川
河川名	大川
溪流名	沢口の沢2
所在地	下閉伊郡岩泉町釜津田
調査機関	沿岸広域振興局土木部岩泉土木センター



位置図(S=1:200,000)



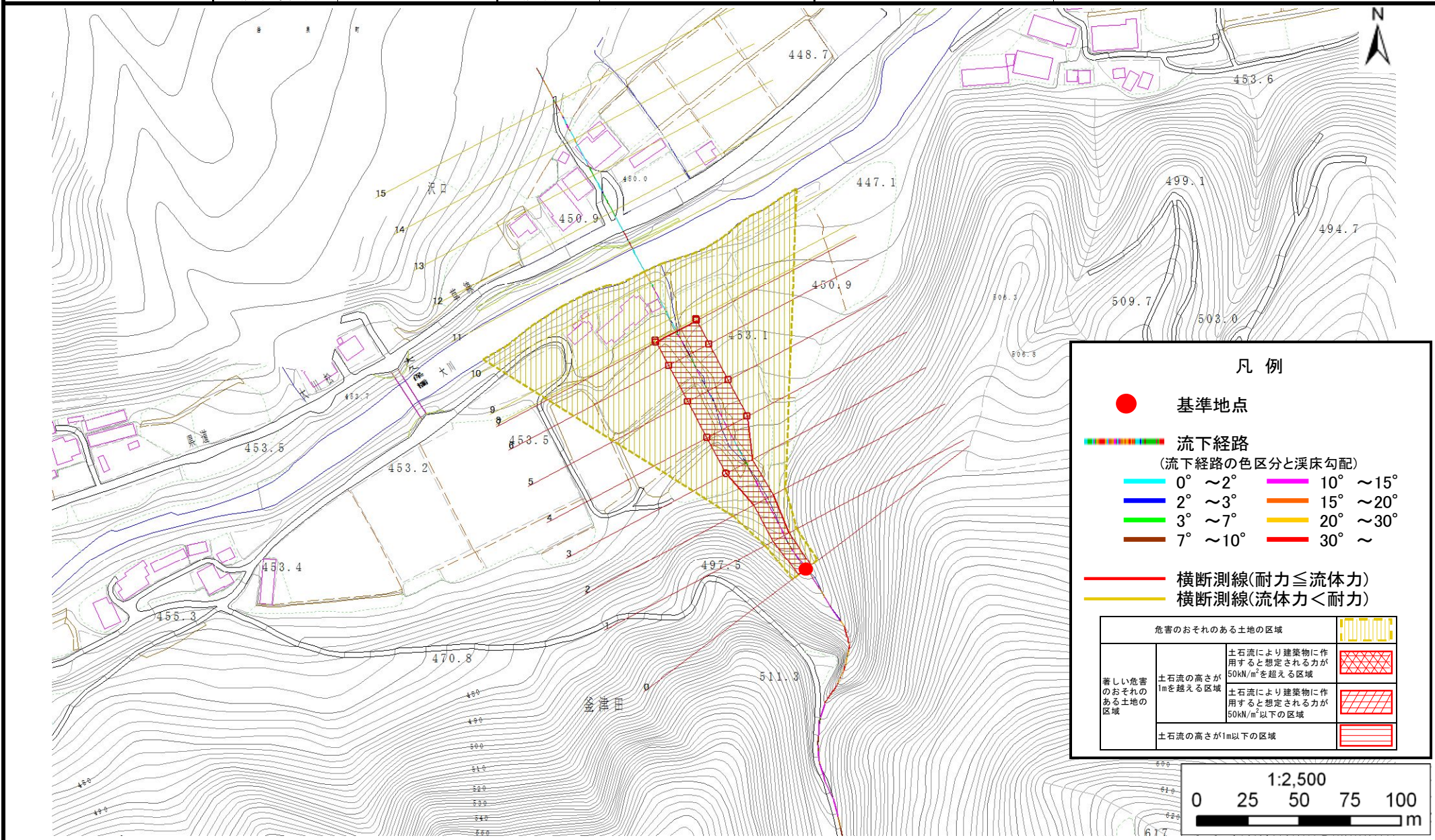
概況図(S=1:25,000)

土石流区域調書

様式3-1 危害のおそれのある土地、著しい危害のおそれのある土地の設定図

調査年度 平成28年度

溪流の位置 溪流番号 B070113 溪流名 沢口の沢2 所在地 下関伊都岩泉町釜津田



凡例

- 基準地点
- 流下経路
(流下経路の色区分と溪床勾配)

—	0° ~ 2°	—	10° ~ 15°
—	2° ~ 3°	—	15° ~ 20°
—	3° ~ 7°	—	20° ~ 30°
—	7° ~ 10°	—	30° ~
- 横断測線(耐力 ≤ 流体力)
- 横断測線(流体力 < 耐力)

危害のおそれのある土地の区域		
著しい危害のおそれのある土地の区域	土石流の高さが1mを超える区域 土石流により建築物に作用すると想定される力が50kN/m ² を超える区域	
	土石流の高さが1mを超える区域 土石流により建築物に作用すると想定される力が50kN/m ² 以下の区域	
	土石流の高さが1m以下の区域	

