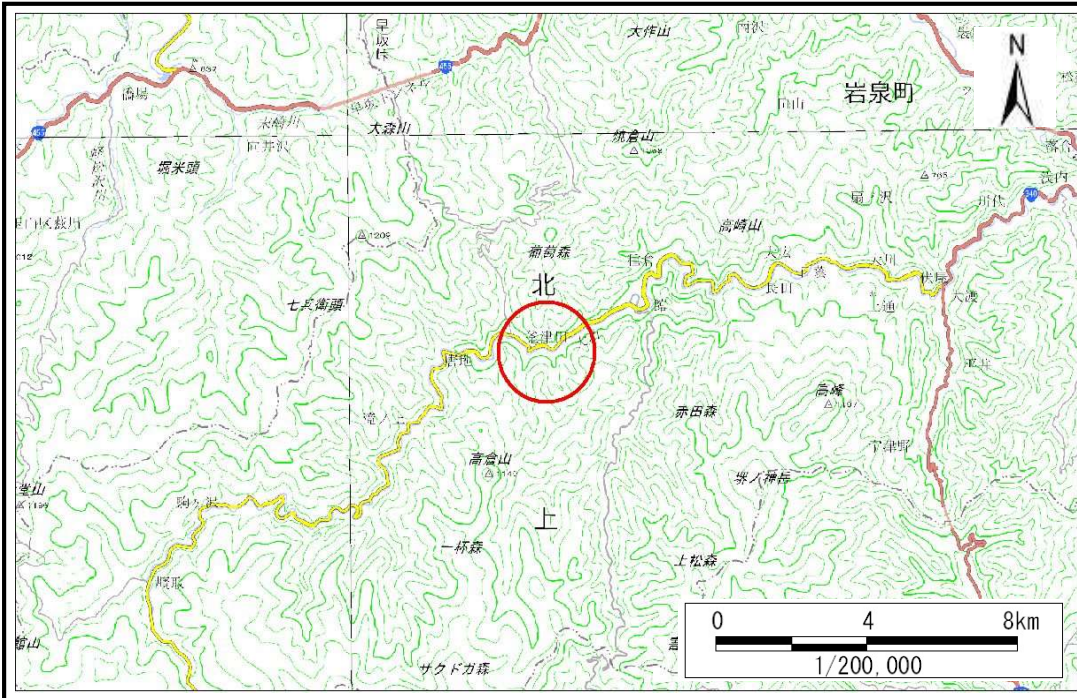


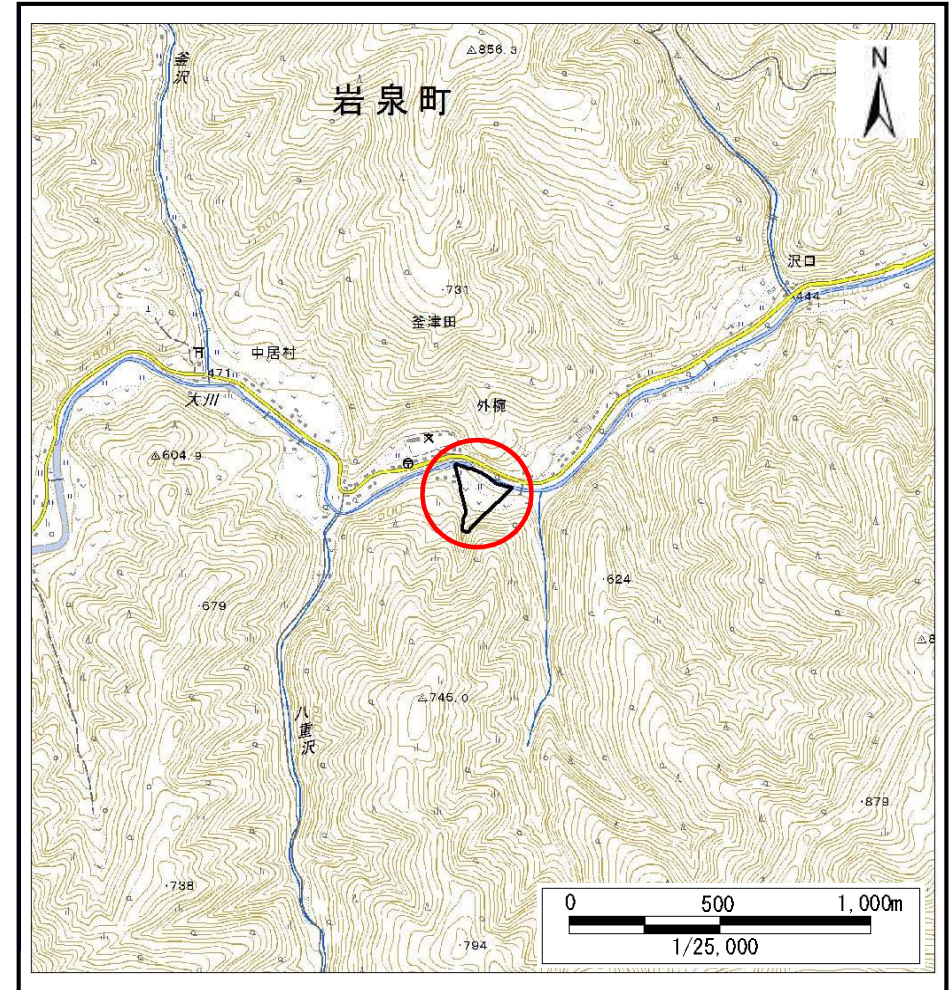
土砂災害防止に関する基礎調査(土石流)

表紙 概況,位置図

自然現象の種類	土石流
溪流番号	B070111
水系名	小本川
川名	大川
流名	小日蔭の沢
所在地	岩泉町釜津田小日蔭
調査機関	岩手県沿岸広域振興局岩泉土木センター



概況図(S=1:200,000)



位置図(S=1:25,000)

国土地理院の電子地形図20000『盛岡、八戸』及び電子地形図25000『和井内、岩洞、釜津田、陸中大川、有芸、早坂高原、門、陸中五日市、安家、沼袋、端神、玉川』を掲載

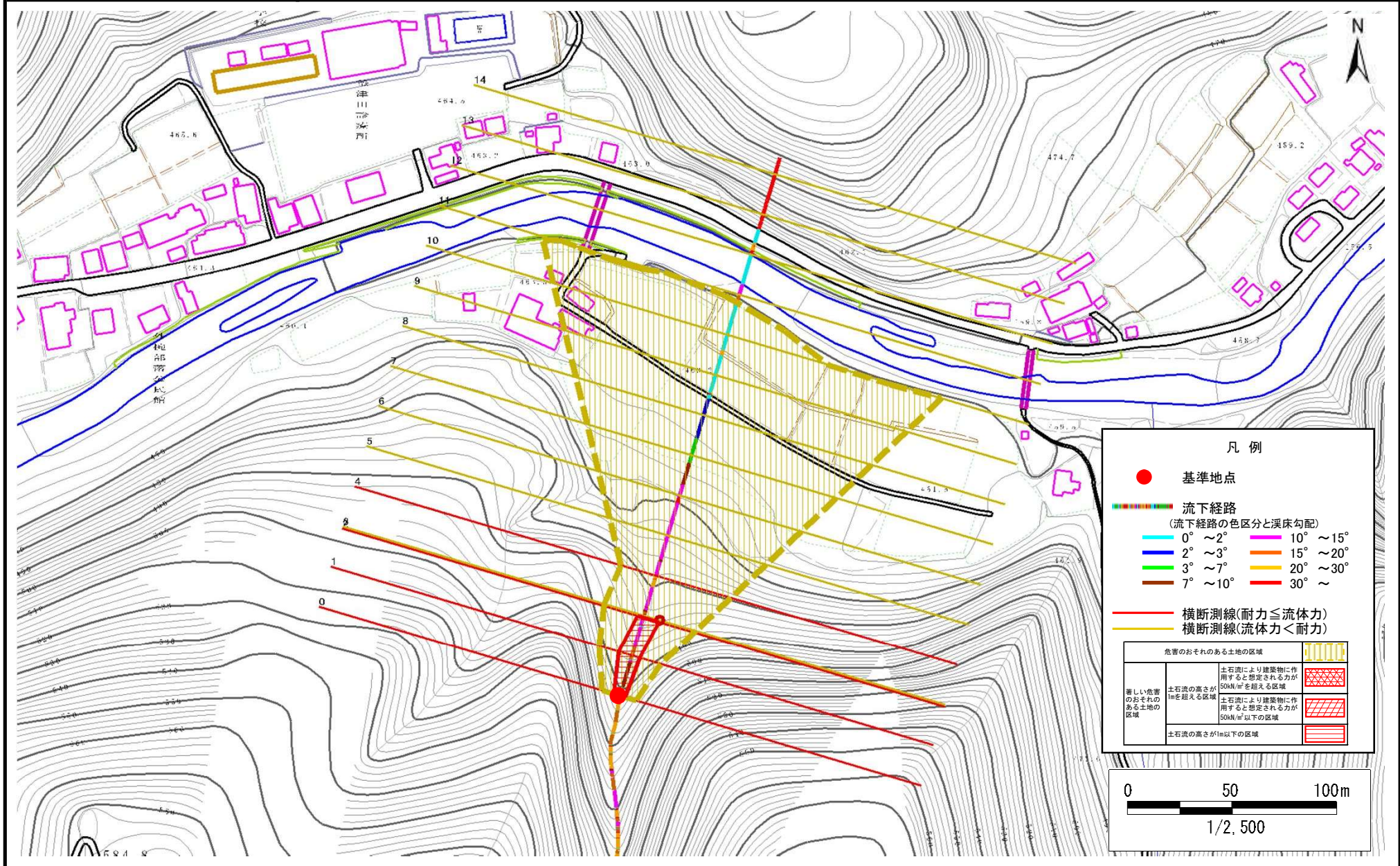
岩手県

土石流区域調査書

様式3-1 危害のおそれのある土地、著しい危害のおそれのある土地の設定図

調査年度 平成28年度

溪流の位置 溪流番号 B070111 溪流名 小日蔭の沢 所在地 岩泉町釜津田小日蔭



凡例

- 基準地点
- 流下経路 (流下経路の色区分と溪床勾配)
 - 0° ~ 2°
 - 2° ~ 3°
 - 3° ~ 7°
 - 7° ~ 10°
 - 10° ~ 15°
 - 15° ~ 20°
 - 20° ~ 30°
 - 30° ~
- 横断測線(耐力 ≤ 流体力)
- 横断測線(流体力 < 耐力)

危害のおそれのある土地の区域	土石流により建築物に作用すると想定される力が50kN/m ² を超える区域	
著しい危害のおそれのある土地の区域	土石流の高さが1mを超える区域	
	土石流により建築物に作用すると想定される力が50kN/m ² 以下の区域	
	土石流の高さが1m以下の区域	

土石流区域調書

様式3-2 建築物に作用すると想定される衝撃に関する事項

調査年度 平成28年度

溪流の位置 溪流番号 B070111 溪流名 小日蔭の沢 所在地 岩泉町釜津田小日蔭

横断測線番号	土石流の高さh(m)	土石流の流体力Fd(kN/m ²)	建築物の耐力P2(kN/m2)	横断測線番号	土石流の高さh(m)	土石流の流体力Fd(kN/m ²)	建築物の耐力P2(kN/m2)
No.0	0.62	37.48	11.37				
No.1	0.43	22.29	15.80				
No.2	0.43	21.22	15.63				
No.3	0.34	15.52	19.34				
No.4	0.51	24.58	13.46				
No.5	0.36	14.37	18.66				
No.6	0.36	14.22	18.57				
No.7	0.36	13.83	18.32				
No.8	0.23	6.51	27.81				
No.9	0.18	4.03	34.82				
No.10	0.16	2.68	40.12				
No.11	0.15	1.96	43.01				
No.12	0.14	1.69	43.84				
No.13	0.15	0.69	41.30				
No.14	0.00	0.00	0.00				