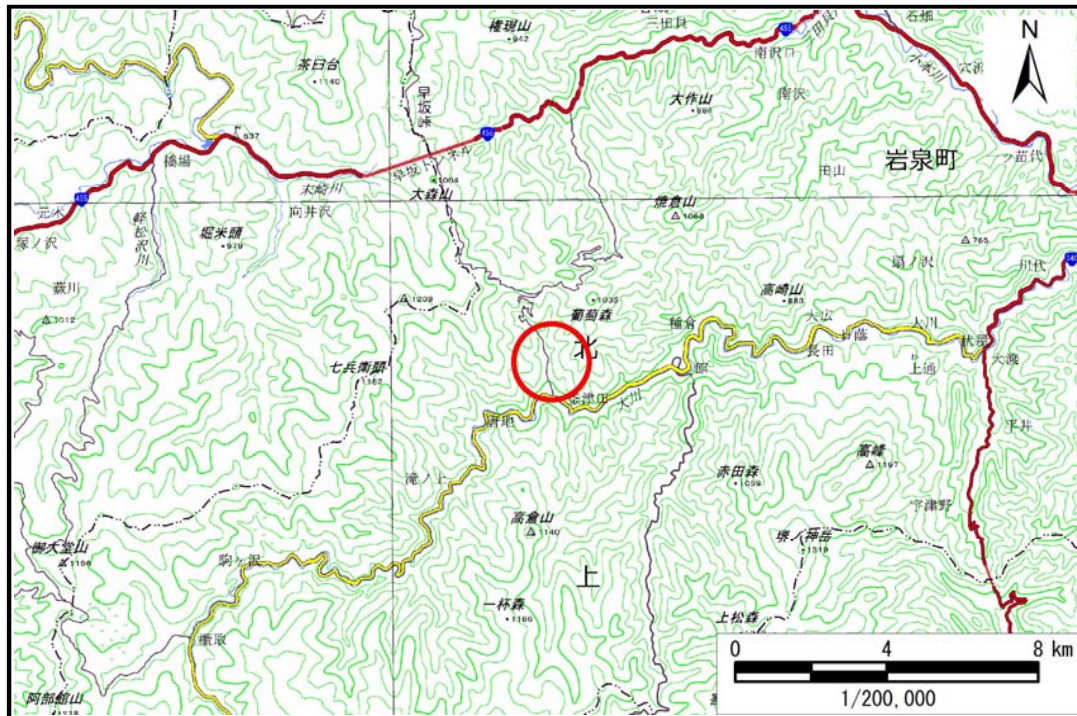


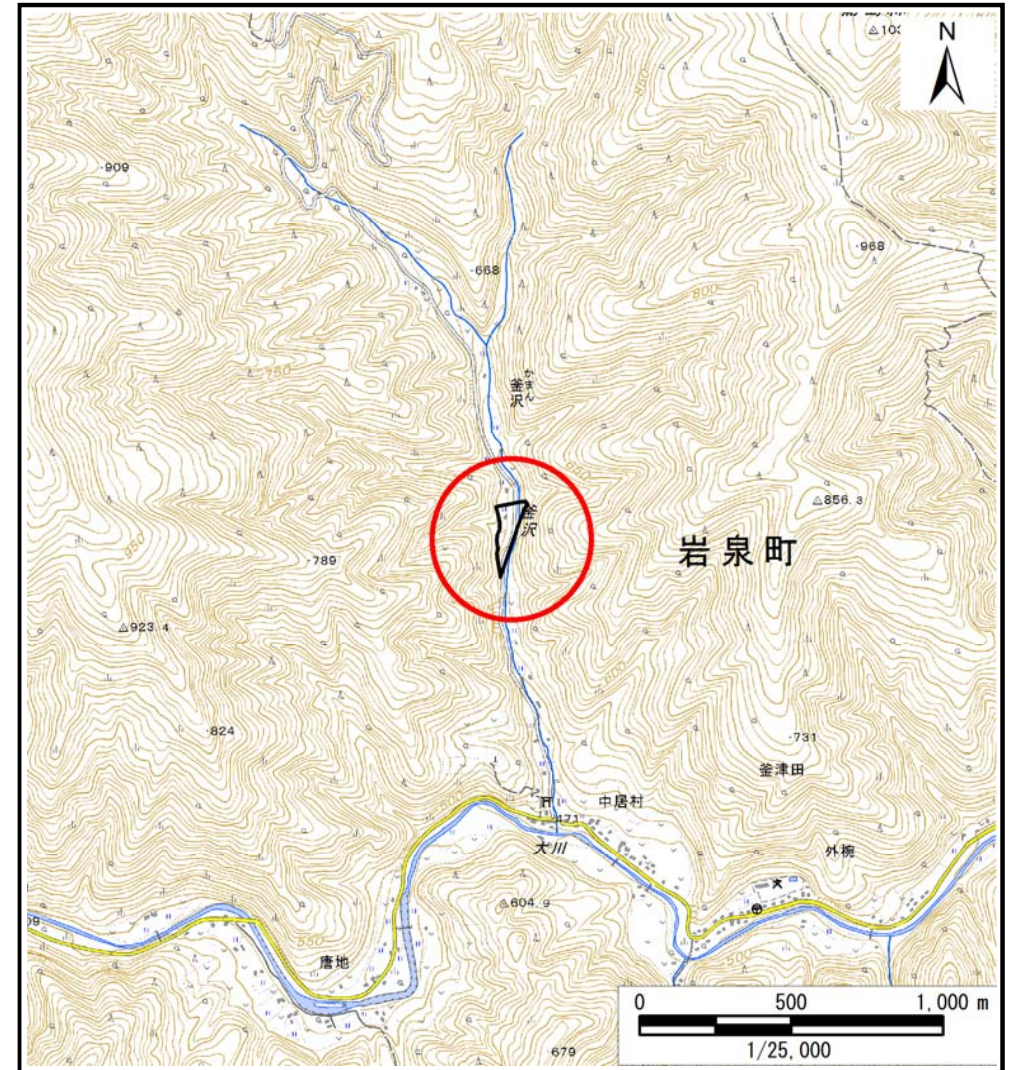
土砂災害防止に関する基礎調査(土石流)

表紙 概況,位置図

自然現象の種類	土石流
溪流番号	B070108
水系名	小本川
河川名	大川
溪流名	釜沢の沢6
所在地	下閉伊郡岩泉町釜津田字中居村
調査機関	沿岸広域振興局土木部岩泉土木センター



概況図(S=1:200,000)

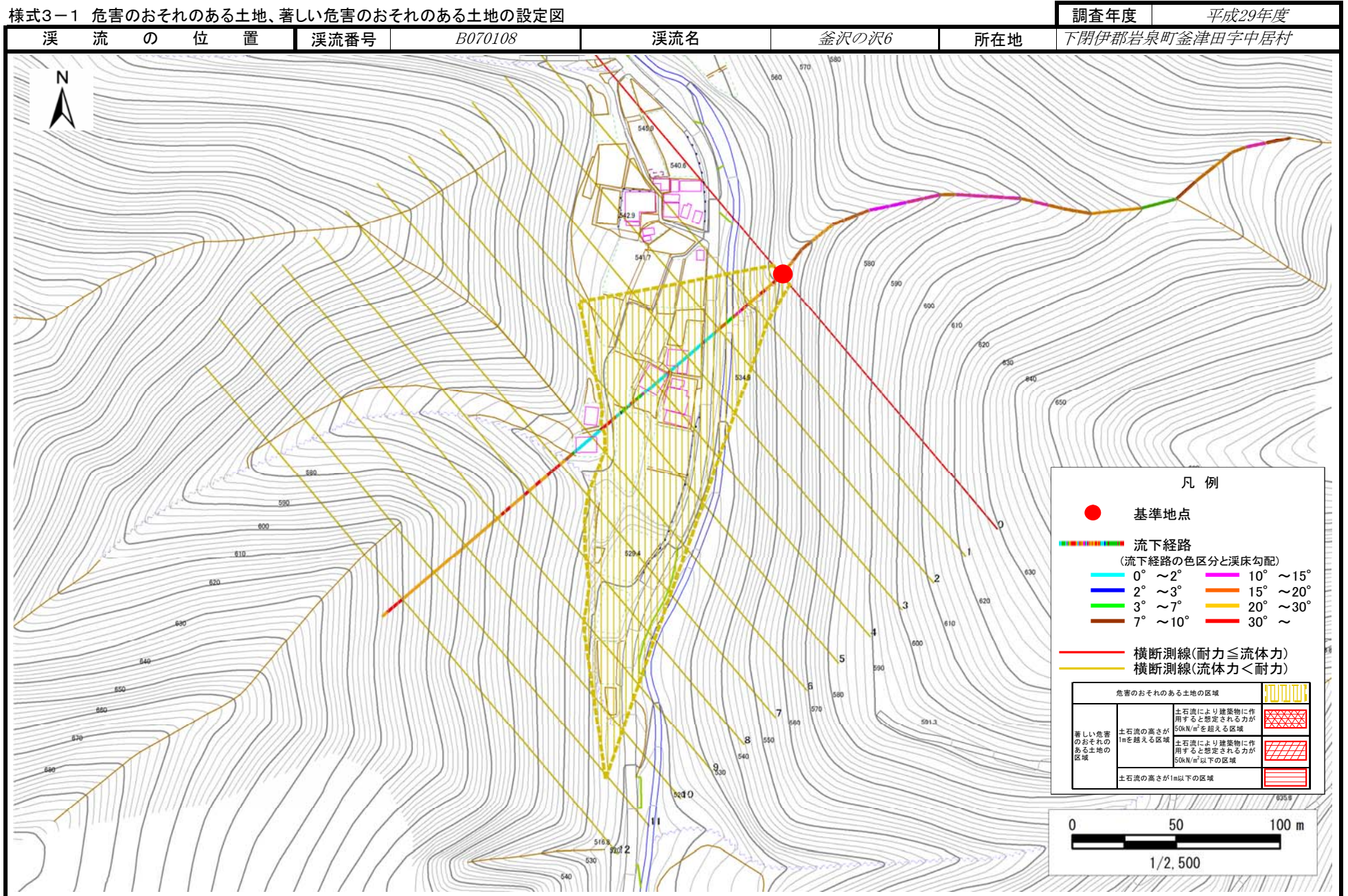


位置図(S=1:25,000)

国土地理院の電子地形図200000(地図画像)『盛岡』及び電子地形図25000(地図画像)『釜津田』を掲載

土石流区域調書

様式3-1 危害のおそれのある土地、著しい危害のおそれのある土地の設定図



土 石 流 区 域 調 書

様式3-2 建築物に作用すると想定される衝撃に関する事項

調査年度 平成29年度

渓 流 の 位 置			溪流番号		溪流名		所在地		
			B070108		釜沢の沢6		下閉伊郡岩泉町釜津田字中居村		
横断測線番号	土石流の高さh(m)	土石流の流体力Fd(kN/m ²)	建築物の耐力P2(kN/m2)	横断測線番号	土石流の高さh(m)	土石流の流体力Fd(kN/m ²)	建築物の耐力P2(kN/m2)		
No.0	0.93	51.02	8.09						
No.1	0.38	17.32	17.53						
No.2	0.38	17.17	17.47						
No.3	0.40	15.97	16.89						
No.4	0.28	8.88	23.01						
No.5	0.20	4.48	32.03						
No.6	0.17	2.55	38.18						
No.7	0.16	1.94	39.90						
No.8	0.18	0.63	35.73						
No.9	0.00	0.00	0.00						
No.10	0.00	0.00	0.00						
No.11	0.00	0.00	0.00						
No.12	0.00	0.00	0.00						