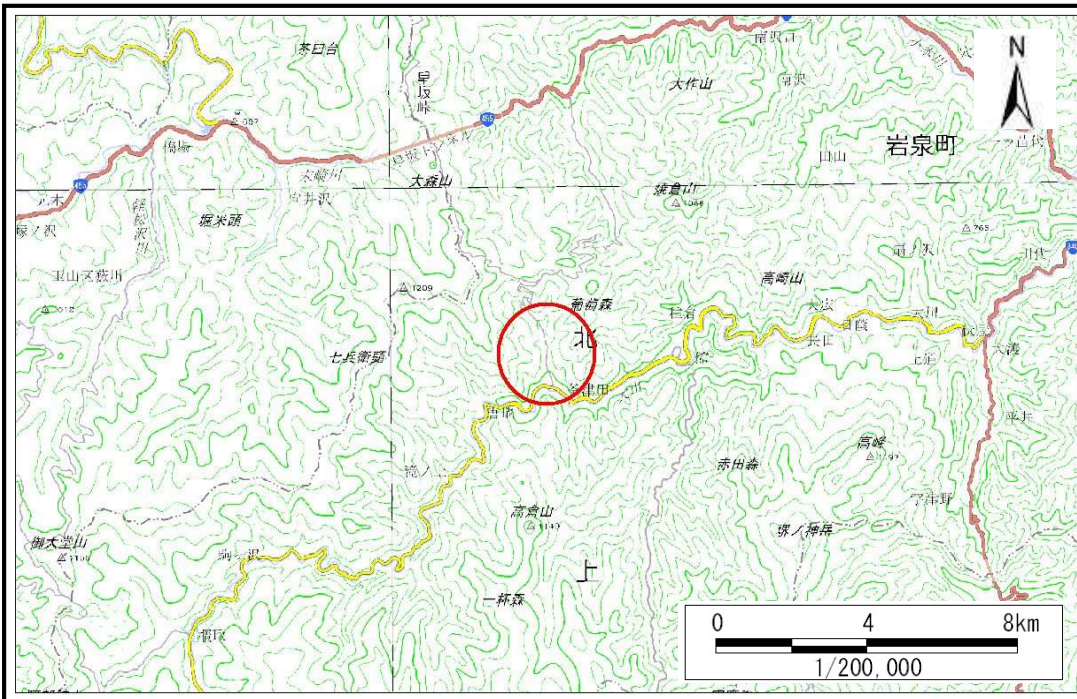


土砂災害防止に関する基礎調査(土石流)

表紙 概況,位置図

自然現象の種類	土石流
溪流番号	B070107
水系名	小本川
河川名	大川
溪流名	釜沢の沢
所在	岩泉町釜津田釜沢
調査機関	岩手県沿岸広域振興局岩泉土木センター



概況図(S=1:200,000)



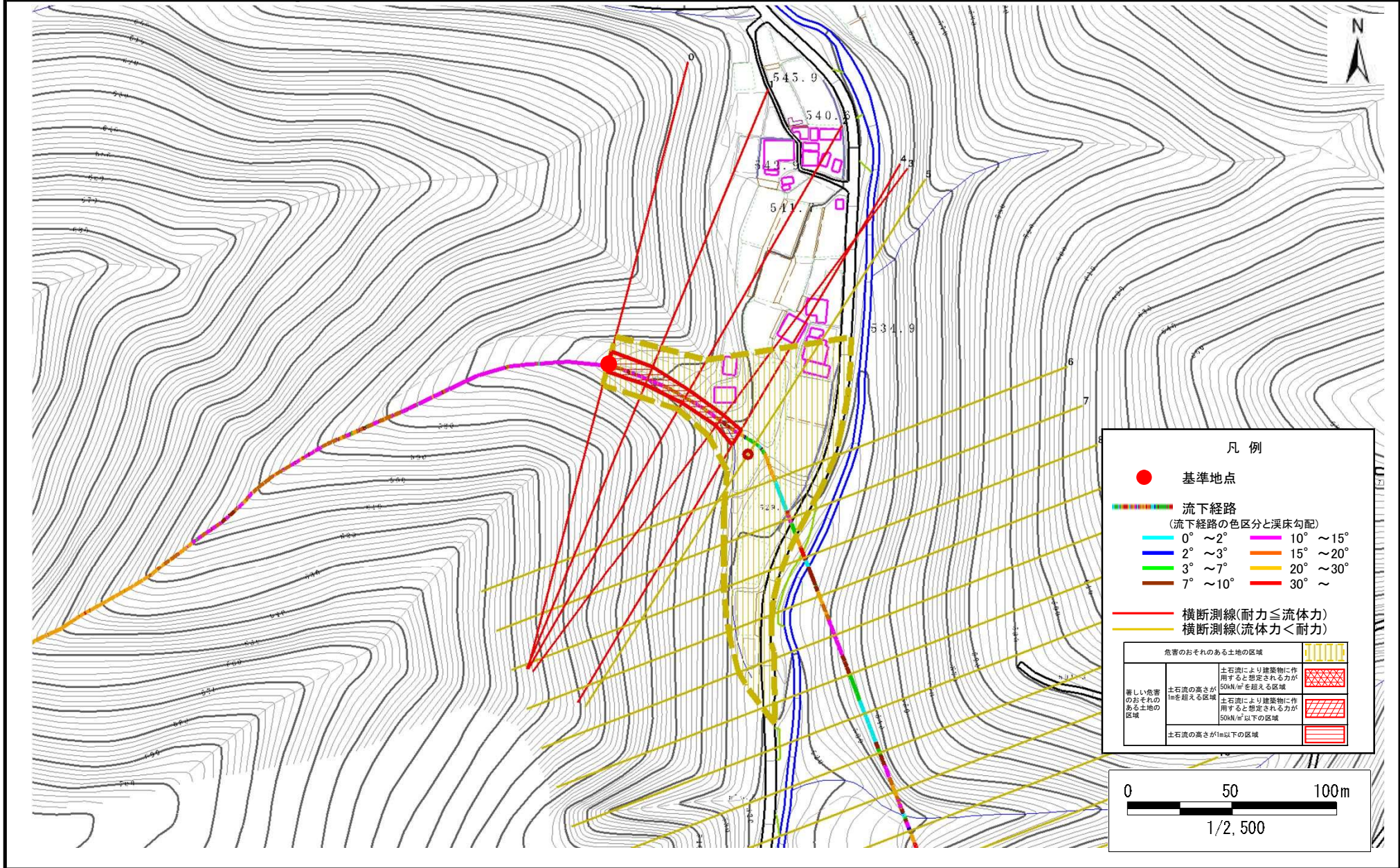
位置図(S=1:25,000)

土石流区域調査

様式3-1 危害のおそれのある土地、著しい危害のおそれのある土地の設定図

調査年度 平成28年度

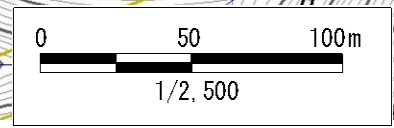
溪流の位置 溪流番号 B070107 溪流名 釜沢の沢 所在地 岩泉町釜津田釜沢



凡例

- 基準地点
- 流下経路 (流下経路の色区分と溪床勾配)
 - 0° ~ 2°
 - 2° ~ 3°
 - 3° ~ 7°
 - 7° ~ 10°
 - 10° ~ 15°
 - 15° ~ 20°
 - 20° ~ 30°
 - 30° ~
- 横断測線(耐力 ≤ 流体力)
- 横断測線(流体力 < 耐力)

危害のおそれのある土地の区域		
著しい危害のおそれのある土地の区域	土石流の高さが1mを超える区域	
	土石流により建築物に作用すると想定される力が50kN/m ² を超える区域	
	土石流により建築物に作用すると想定される力が50kN/m ² 以下の区域	
土石流の高さが1m以下の区域		



土石流区域調書

様式3-2 建築物に作用すると想定される衝撃に関する事項

調査年度	平成28年度
------	--------

溪流の位置	溪流番号	B070107	溪流名	釜沢の沢	所在地	岩泉町釜津田釜沢
-------	------	---------	-----	------	-----	----------

横断測線番号	土石流の高さh(m)	土石流の流体力Fd(kN/m ²)	建築物の耐力P2(kN/m ²)	横断測線番号	土石流の高さh(m)	土石流の流体力Fd(kN/m ²)	建築物の耐力P2(kN/m ²)
No.0	0.51	18.76	13.56				
No.1	0.50	17.76	13.83				
No.2	0.54	19.18	12.74				
No.3	0.58	20.70	12.08				
No.4	0.47	15.50	14.52				
No.5	0.34	9.42	19.68				
No.6	0.33	9.49	19.75				
No.7	0.31	7.87	21.17				
No.8	0.31	8.05	21.39				
No.9	0.28	5.86	23.39				
No.10	0.25	3.28	26.06				
No.11	0.25	2.22	26.07				
No.12	0.26	1.63	25.07				
No.13	0.28	1.14	23.12				
No.14	0.28	1.12	23.00				
No.15	0.30	0.98	22.12				
No.16	0.00	0.00	0.00				
No.17	0.00	0.00	0.00				