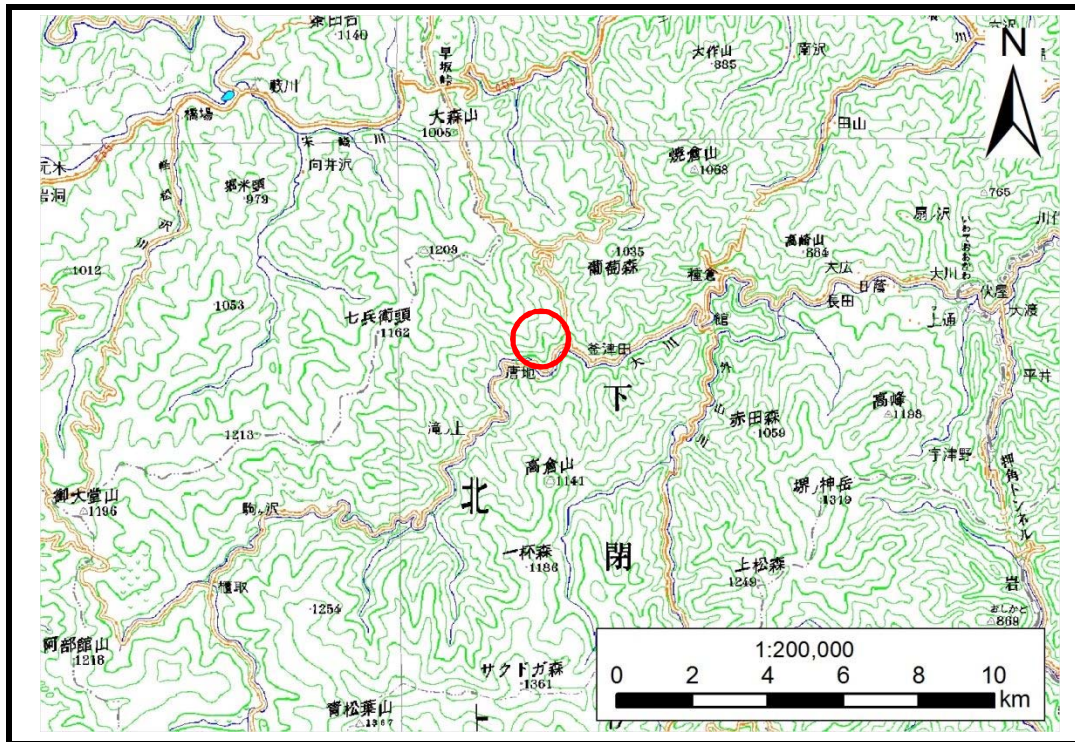


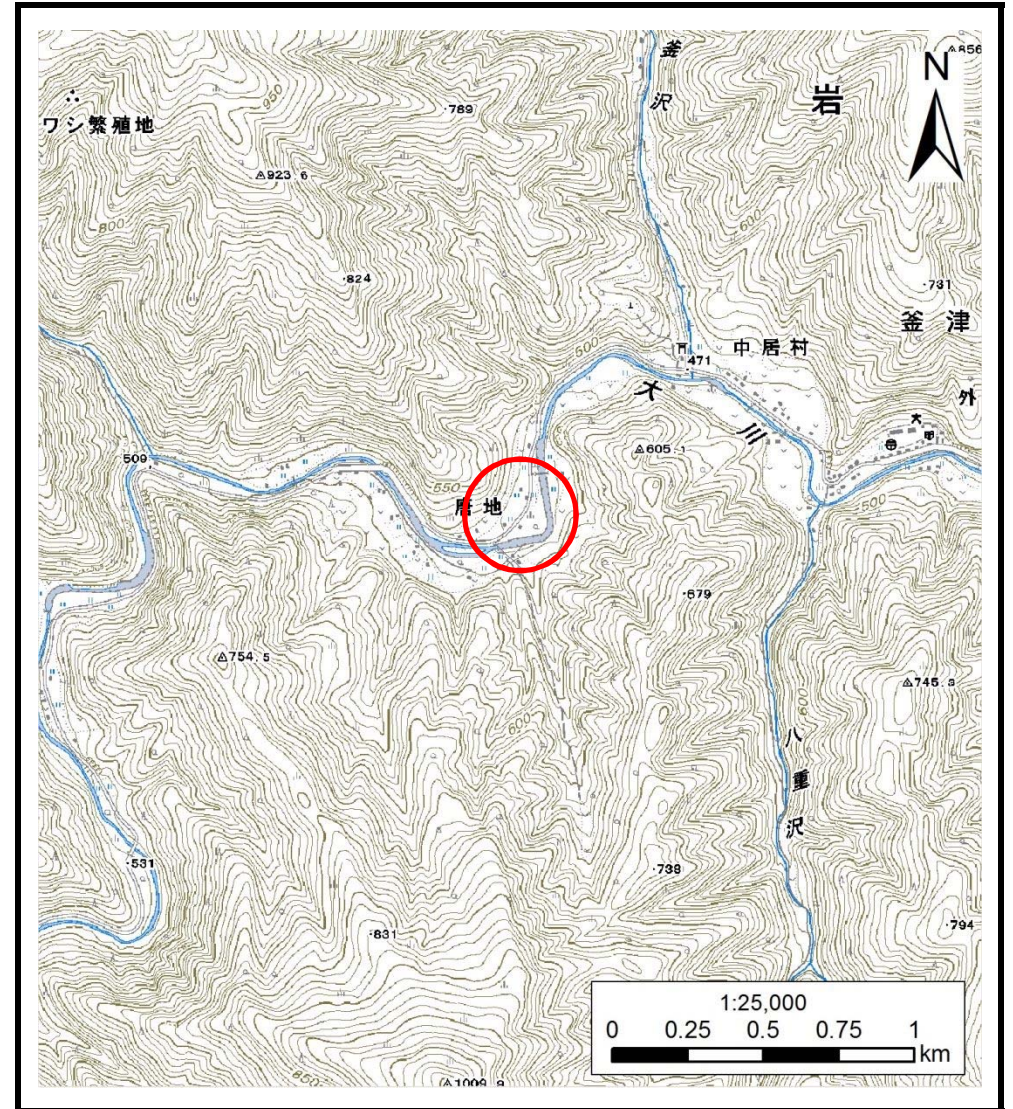
土砂災害防止に関する基礎調査(土石流)

表紙 位置,位置図

自然現象の種類	土石流
溪流番号	B070105
水系名	小本川
河川名	大川
溪流名	唐地の沢5
所在地	下閉伊郡岩泉町釜津田
調査機関	沿岸広域振興局土木部岩泉土木センター



位置図(S=1:200,000)



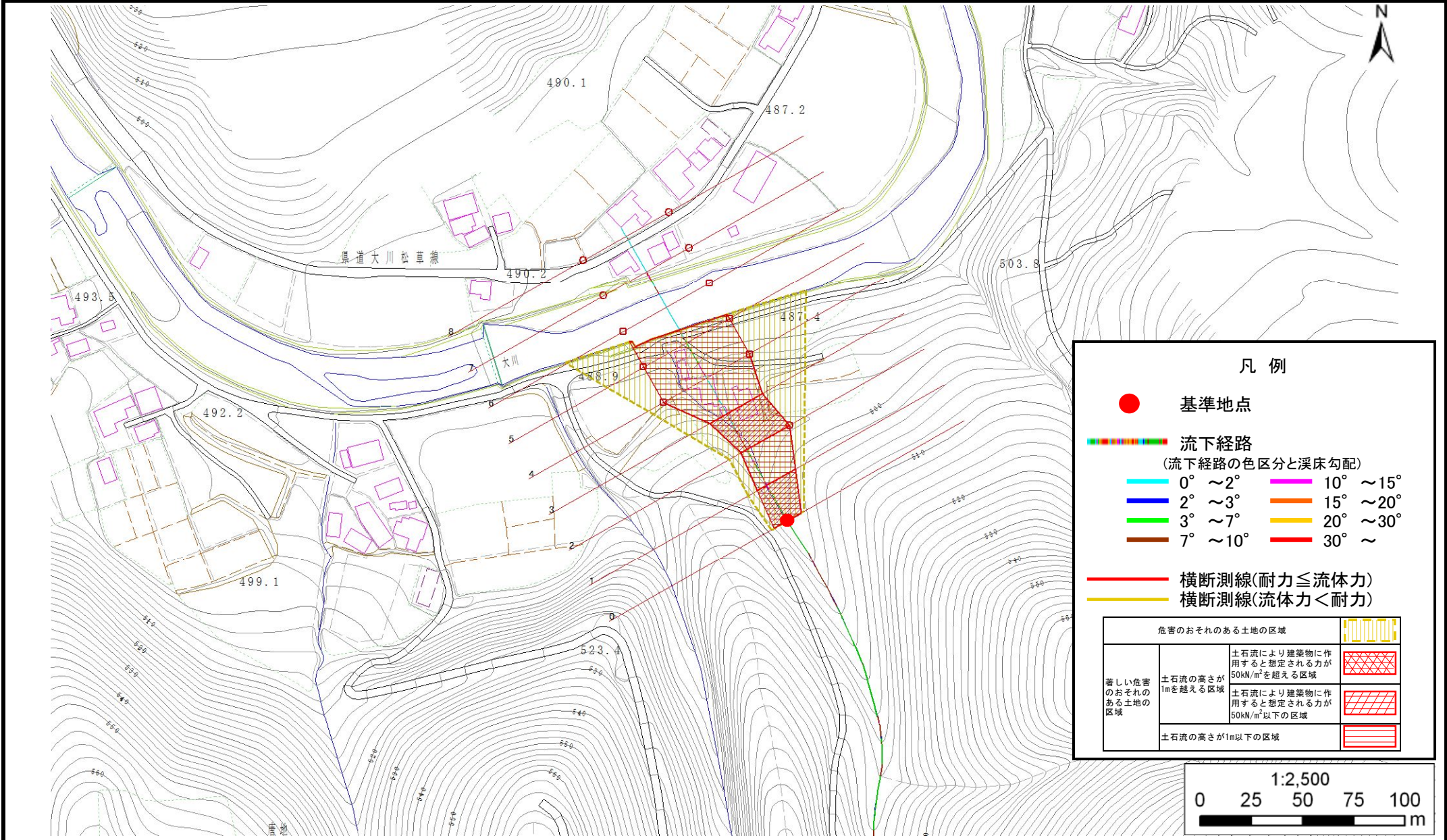
概況図(S=1:25,000)

土石流区域調書

様式3-1 危害のおそれのある土地、著しい危害のおそれのある土地の設定図

調査年度 平成28年度

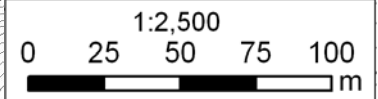
溪流の位置	溪流番号	B070105	溪流名	唐地の沢5	所在地	下関伊都岩泉町釜津田
-------	------	---------	-----	-------	-----	------------



凡例

- 基準地点
- — — — — — — — 流下経路
(流下経路の色区分と溪床勾配)
- 0° ~ 2° — 10° ~ 15°
- 2° ~ 3° — 15° ~ 20°
- 3° ~ 7° — 20° ~ 30°
- 7° ~ 10° — 30° ~
- 横断測線(耐力 ≤ 流体力)
- 横断測線(流体力 < 耐力)

危害のおそれのある土地の区域		
著しい危害のおそれのある土地の区域	土石流の高さが1mを超える区域	
	土石流により建築物に作用すると想定される力が50kN/m ² を超える区域	
	土石流により建築物に作用すると想定される力が50kN/m ² 以下の区域	
土石流の高さが1m以下の区域		



土石流区域調査書

様式3-2 建築物に作用すると想定される衝撃に関する事項

調査年度	平成28年度
------	--------

溪流の位置	溪流番号	B070105	溪流名	唐地の沢5	所在地	下閉伊郡岩泉町釜津田
-------	------	---------	-----	-------	-----	------------

横断測線番号	土石流の高さh(m)	土石流の流体力Fd(kN/m ²)	建築物の耐力P2(kN/m ²)	横断測線番号	土石流の高さh(m)	土石流の流体力Fd(kN/m ²)	建築物の耐力P2(kN/m ²)
No.0	1.90	38.34	5.02				
No.1	1.53	27.67	5.66				
No.2	0.94	14.49	8.02				
No.3	1.25	21.86	6.48				
No.4	0.93	14.72	8.07				
No.5	0.93	14.72	8.07				
No.6	0.92	15.18	8.17				
No.7	0.96	11.44	7.90				
No.8	0.98	9.86	7.76				