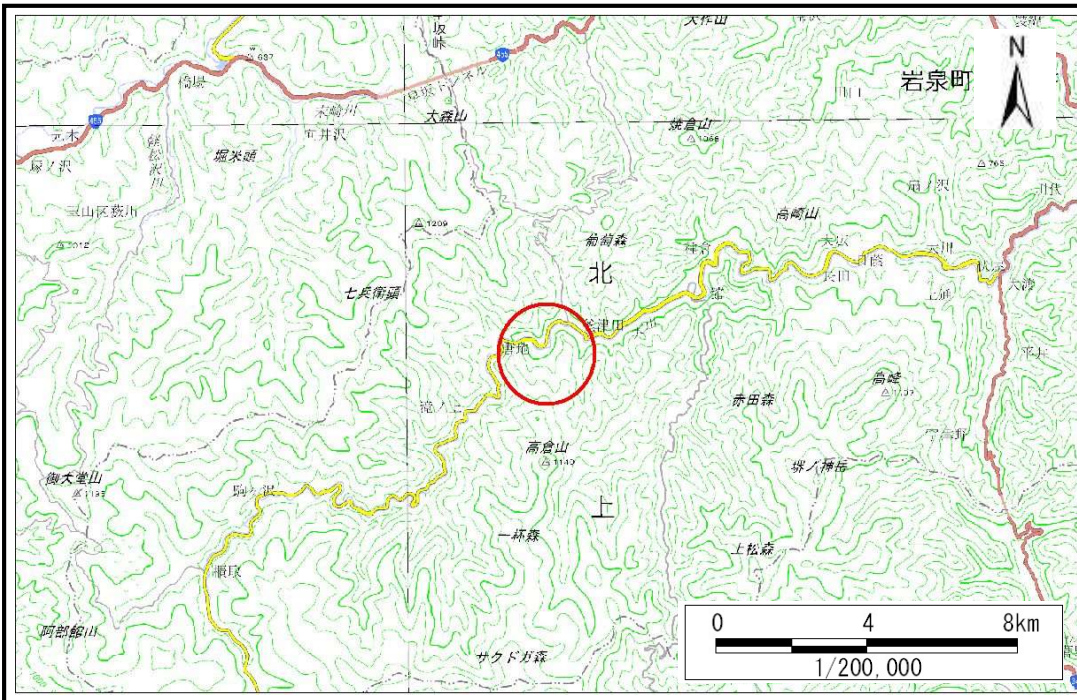


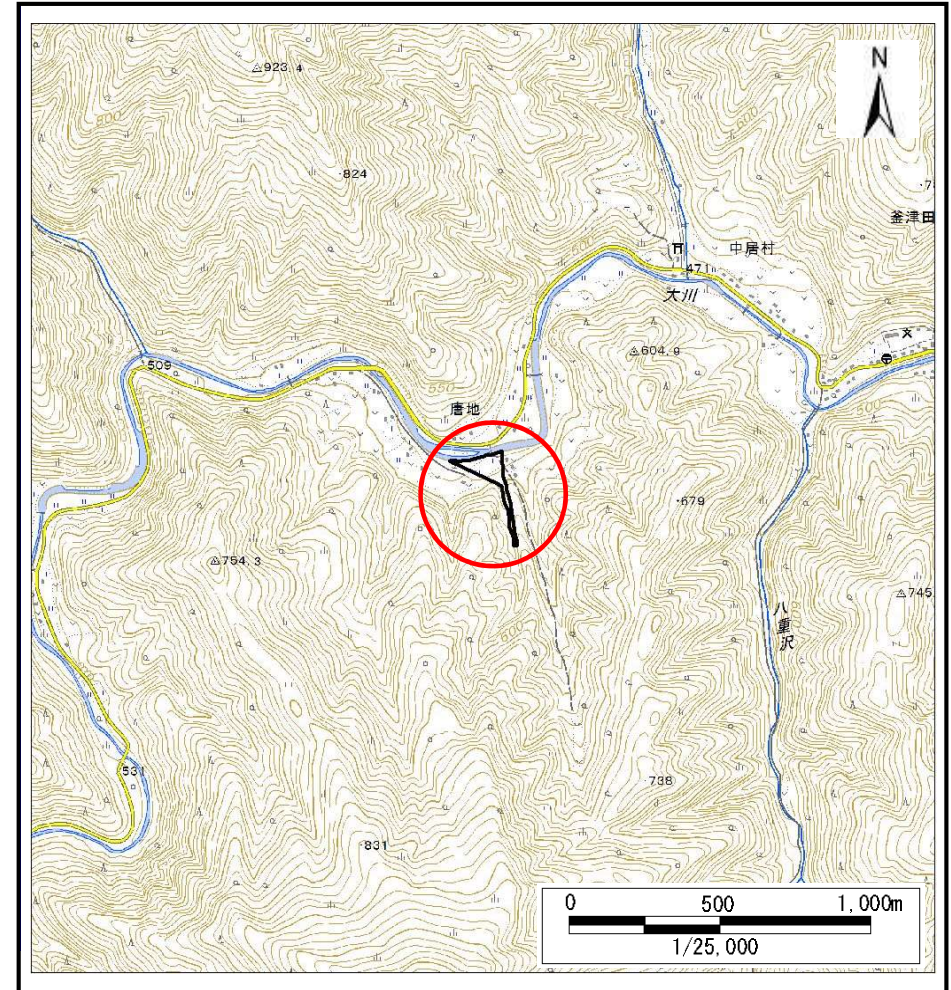
土砂災害防止に関する基礎調査(土石流)

表紙 概況,位置図

自然現象の種類	土石流
溪流番号	B070104
水系名	小本川
河川名	大川
溪流名	唐地の沢4
所在	岩泉町釜津田唐地
調査機関	岩手県沿岸広域振興局岩泉土木センター



概況図(S=1:200,000)



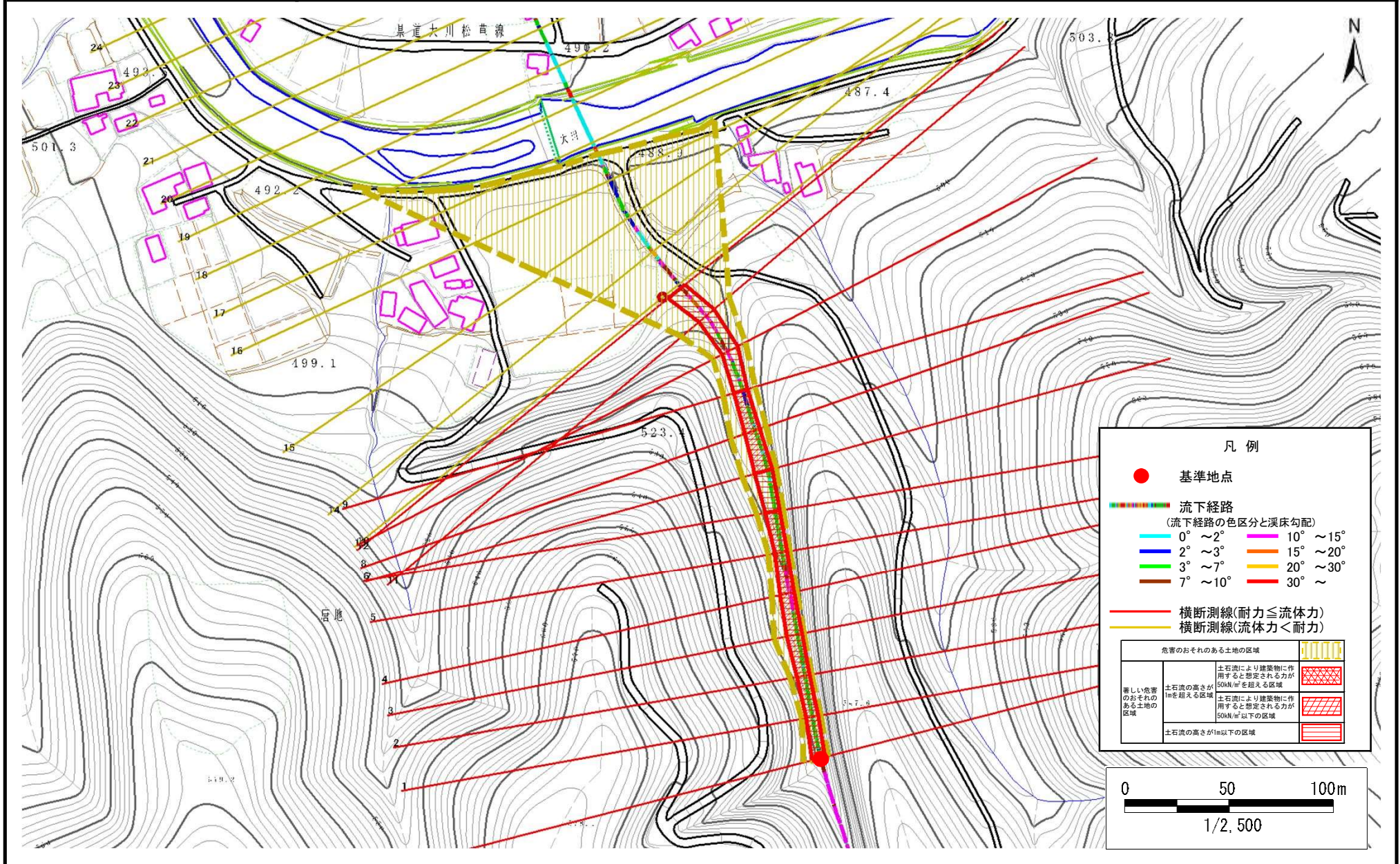
位置図(S=1:25,000)

土石流区域調査

様式3-1 危害のおそれのある土地、著しい危害のおそれのある土地の設定図

調査年度 平成28年度

溪流の位置	溪流番号	B070104	溪流名	唐地の沢4	所在地	岩泉町釜津田唐地
-------	------	---------	-----	-------	-----	----------



土石流区域調書

様式3-2 建築物に作用すると想定される衝撃に関する事項

調査年度 平成28年度

溪流の位置	溪流番号	B070104	溪流名	唐地の沢4	所在地	岩泉町釜津田唐地
-------	------	---------	-----	-------	-----	----------

横断測線番号	土石流の高さh(m)	土石流の流体力Fd(kN/m ²)	建築物の耐力P2(kN/m ²)	横断測線番号	土石流の高さh(m)	土石流の流体力Fd(kN/m ²)	建築物の耐力P2(kN/m ²)
No.0	1.22	38.87	6.57				
No.1	1.27	38.52	6.41				
No.2	1.21	35.36	6.60				
No.3	1.07	27.50	7.27				
No.4	1.11	27.83	7.04				
No.5	1.19	28.41	6.71				
No.6	1.07	21.99	7.25				
No.7	0.94	17.15	8.04				
No.8	1.02	17.42	7.55				
No.9	1.08	16.22	7.19				
No.10	0.96	13.13	7.86				
No.11	0.87	12.57	8.53				
No.12	0.80	12.29	9.17				
No.13	0.54	7.30	12.84				
No.14	0.55	6.94	12.55				
No.15	0.56	6.76	12.40				
No.16	0.57	6.08	12.15				
No.17	0.55	6.65	12.64				
No.18	0.56	6.39	12.42				
No.19	0.60	4.61	11.69				
No.20	0.61	4.12	11.44				
No.21	0.67	3.04	10.62				
No.22	0.85	1.63	8.70				
No.23	0.00	0.00	0.00				
No.24	0.00	0.00	0.00				