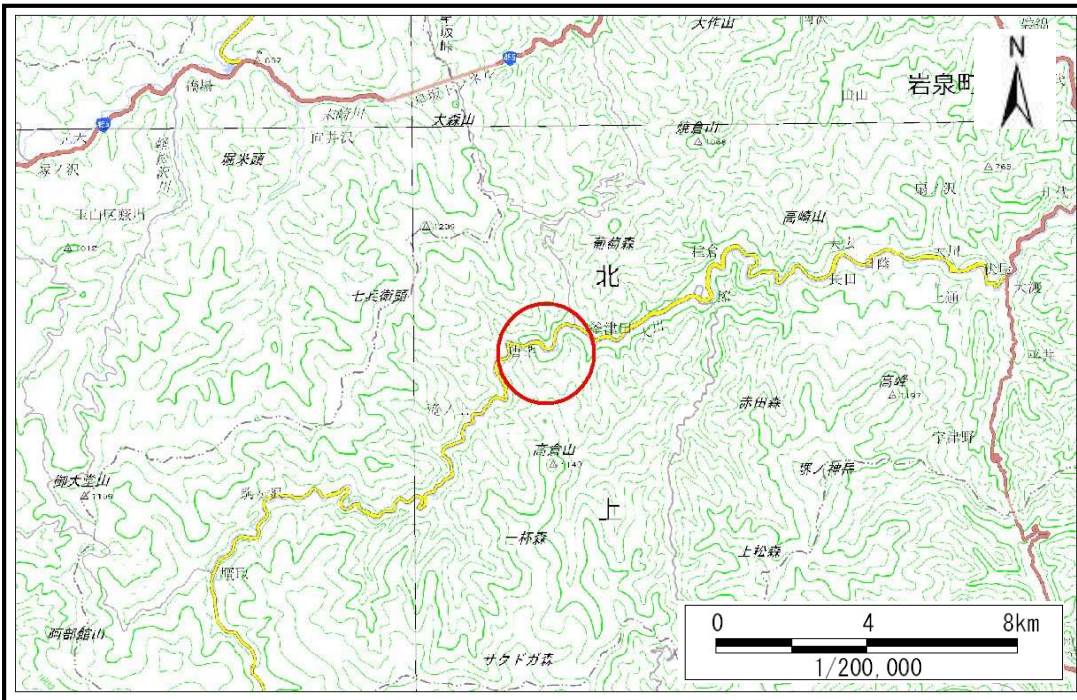


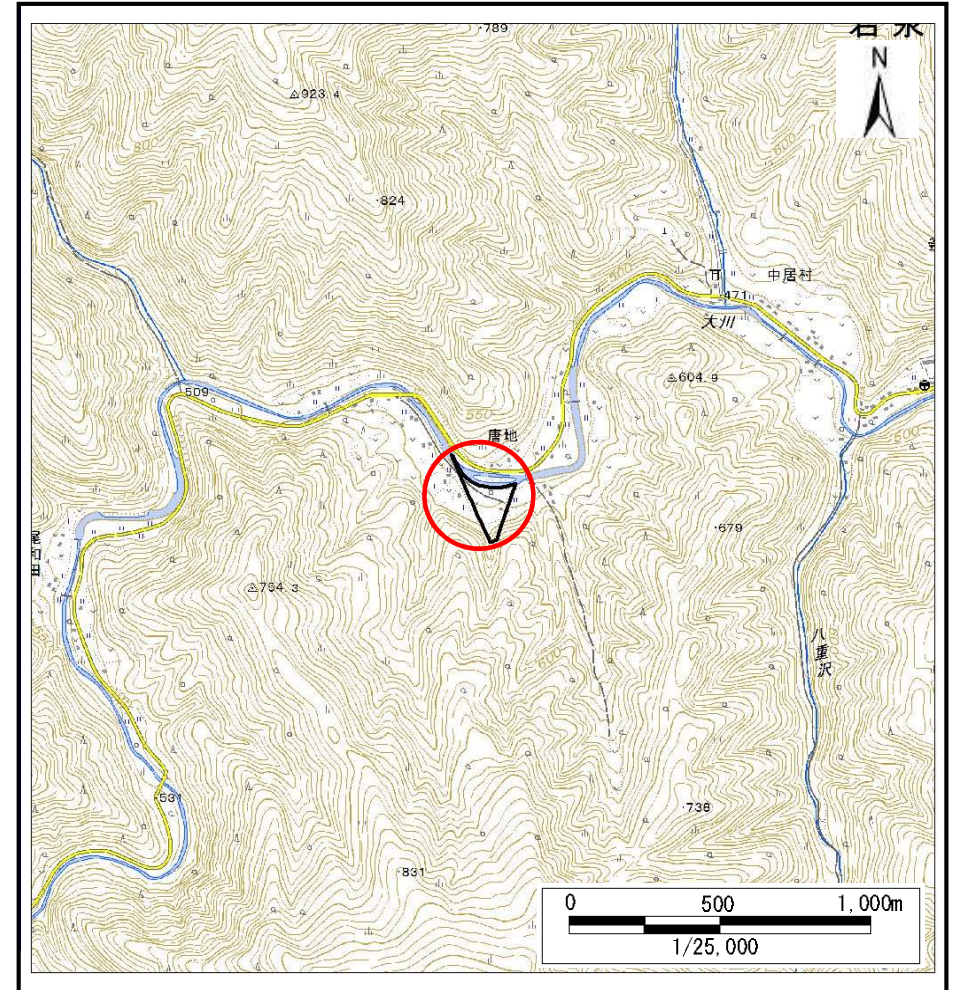
# 土砂災害防止に関する基礎調査(土石流)

表紙 概況,位置図

自然現象の種類	土石流
溪流番号	B070103
水系名	小本川
河川名	大川
溪流名	唐地の沢3
所在	岩泉町釜津田唐地
調査機関	岩手県沿岸広域振興局岩泉土木センター



概況図(S=1:200,000)



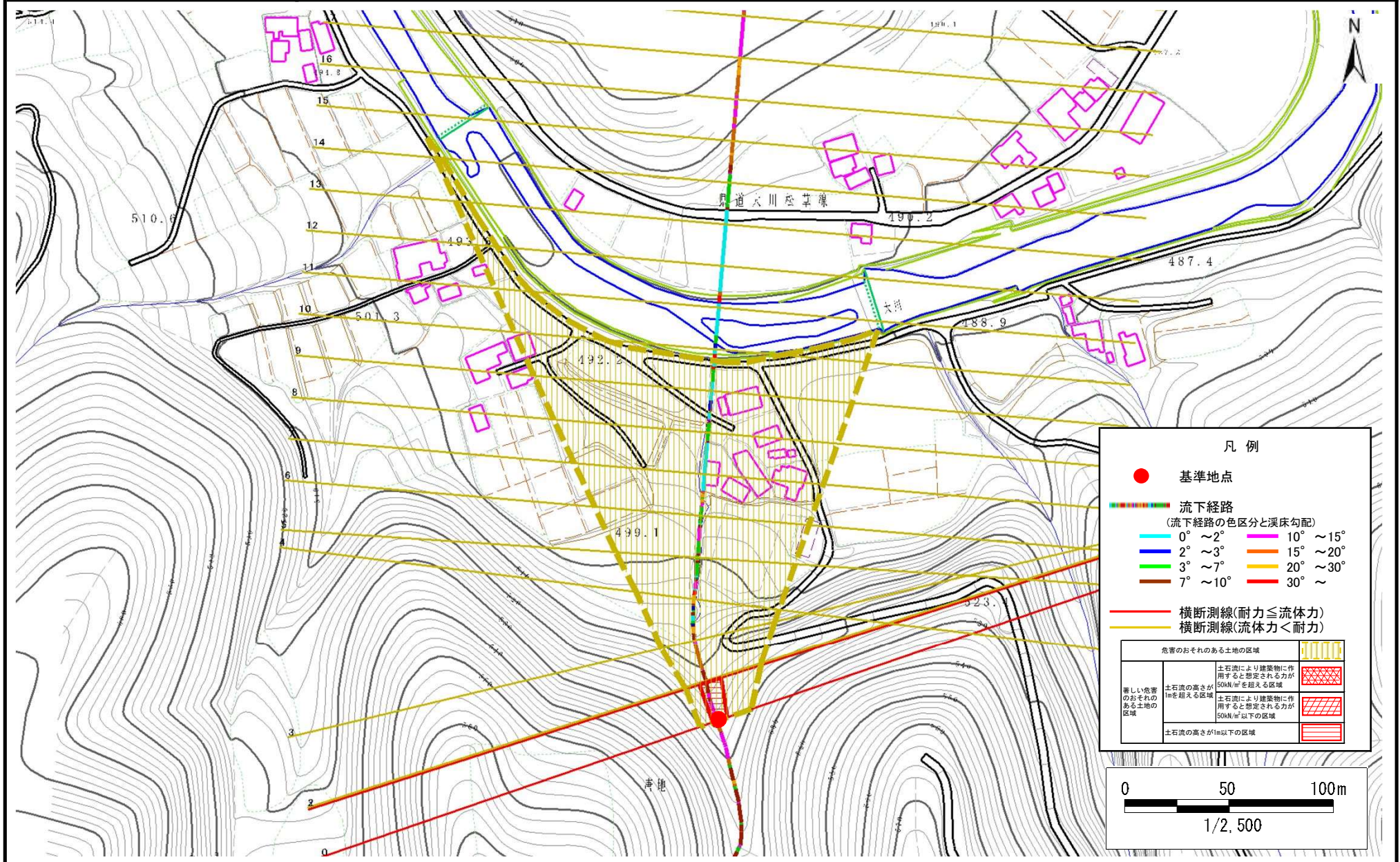
位置図(S=1:25,000)

# 土石流区域調査

様式3-1 危害のおそれのある土地、著しい危害のおそれのある土地の設定図

調査年度 平成28年度

溪流の位置	溪流番号	B070103	溪流名	唐地の沢3	所在地	岩泉町釜津田唐地
-------	------	---------	-----	-------	-----	----------



凡例

- 基準地点
- 流下経路 (流下経路の色区分と溪床勾配)
  - 0° ~ 2°
  - 2° ~ 3°
  - 3° ~ 7°
  - 7° ~ 10°
  - 10° ~ 15°
  - 15° ~ 20°
  - 20° ~ 30°
  - 30° ~
- 横断測線(耐力 ≤ 流体力)
- 横断測線(流体力 < 耐力)

危険のおそれのある土地の区域		
著しい危害のおそれのある土地の区域	土石流の高さが1mを超える区域 土石流により建築物に作用すると想定される力が50kN/m <sup>2</sup> を超える区域	
	土石流の高さが1m以下の区域 土石流により建築物に作用すると想定される力が50kN/m <sup>2</sup> 以下の区域	
土石流の高さが1m以下の区域		

## 土石流区域調書

様式3-2 建築物に作用すると想定される衝撃に関する事項

調査年度	平成28年度
------	--------

渓流の位置	溪流番号	B070103	溪流名	唐地の沢3	所在地	岩泉町釜津田唐地	
横断測線番号	土石流の高さh(m)	土石流の流体力Fd(kN/m <sup>2</sup> )	建築物の耐力P2(kN/m2)	横断測線番号	土石流の高さh(m)	土石流の流体力Fd(kN/m <sup>2</sup> )	建築物の耐力P2(kN/m2)
No.0	0.69	21.52	10.36				
No.1	0.52	13.85	13.31				
No.2	0.49	12.96	13.87				
No.3	0.49	13.23	14.08				
No.4	0.40	10.35	16.73				
No.5	0.40	10.30	16.70				
No.6	0.41	10.07	16.53				
No.7	0.39	8.98	17.05				
No.8	0.38	7.84	17.63				
No.9	0.37	7.02	18.04				
No.10	0.36	6.44	18.30				
No.11	0.35	5.01	18.80				
No.12	0.35	3.44	18.72				
No.13	0.37	2.62	18.08				
No.14	0.40	1.90	16.87				
No.15	0.75	0.42	9.68				
No.16	0.00	0.00	0.00				
No.17	0.00	0.00	0.00				
No.18	0.00	0.00	0.00				
No.19	0.00	0.00	0.00				