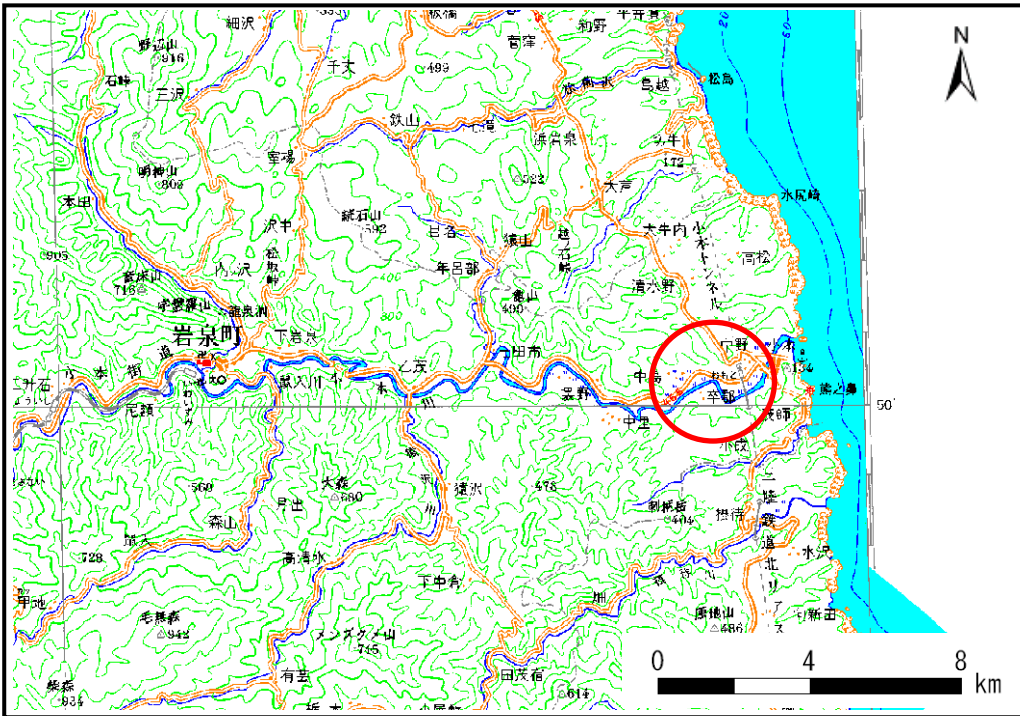


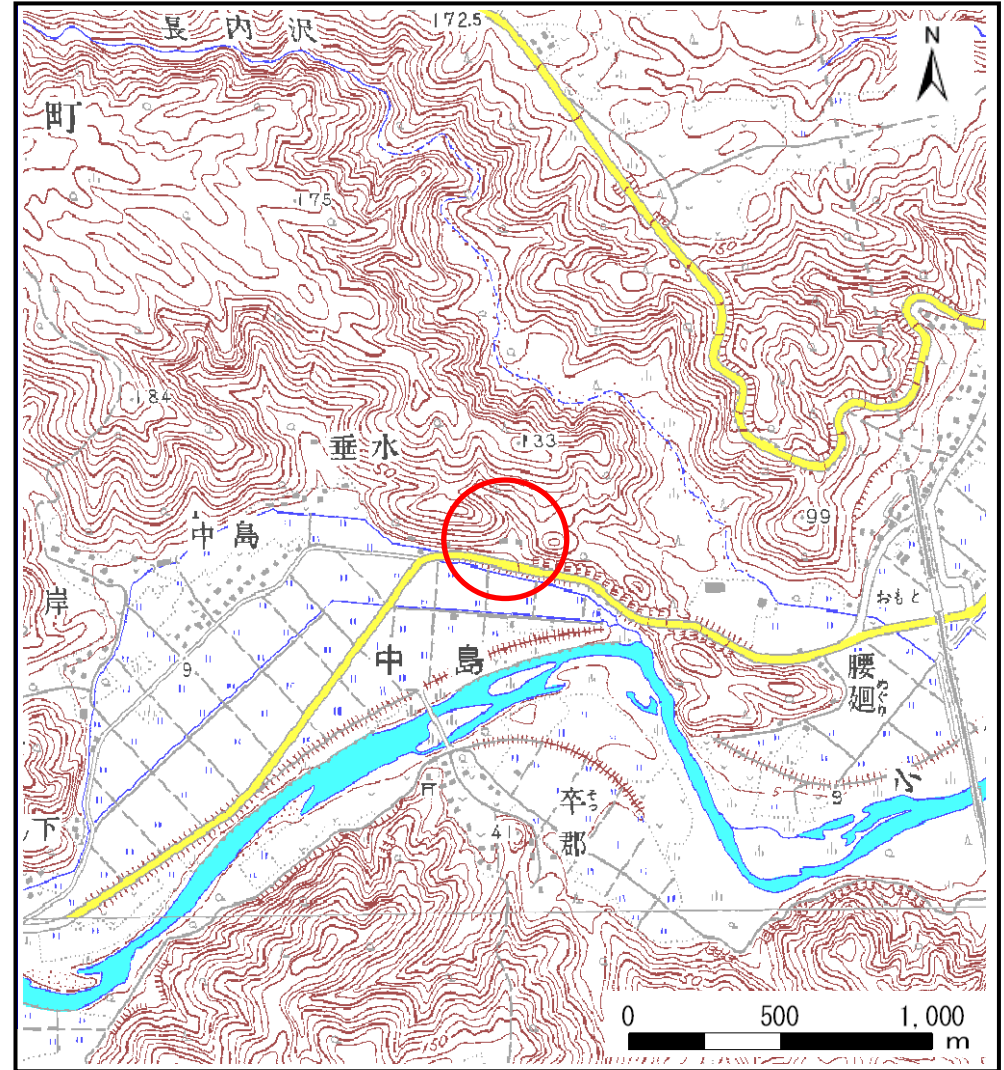
土砂災害防止に関する基礎調査(土石流)

表紙 位置,位置図

自然現象の種類	土石流
溪流番号	B063109
水系名	小本川
河川名	小本川
溪流名	垂水の沢3
所在地	下閉伊郡岩泉町大字中島字中島
調査機関	宮古地方振興局岩泉土木事務所



位置図(S=1:200,000)

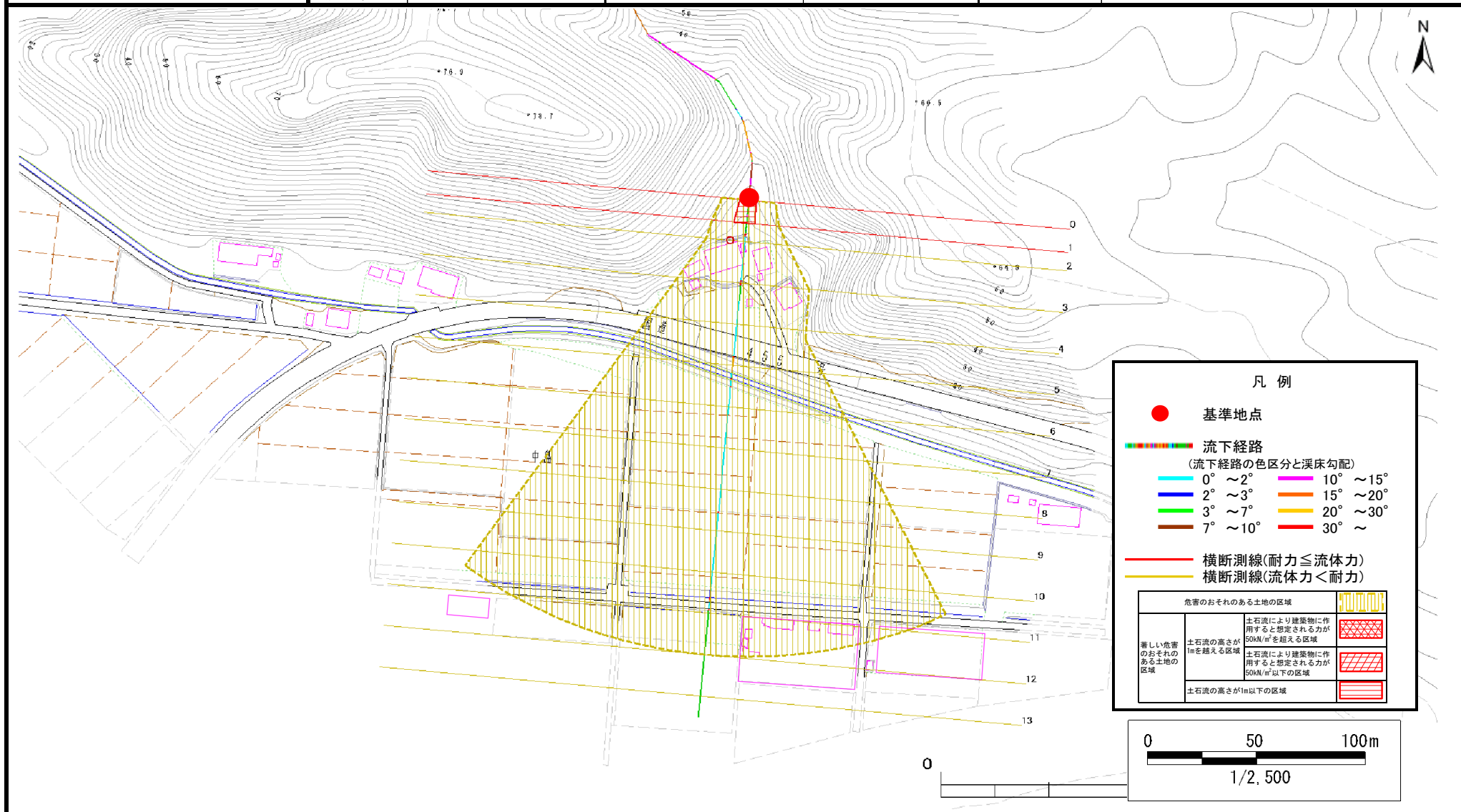


概況図(S=1:25,000)

土石流区域調査書

様式3-1 危害のおそれのある土地、著しい危害のおそれのある土地の設定図

						調査年度	平成21年度
溪流の位置	溪流番号	B063109	溪流名	垂水の沢3	所在地	下閉伊郡岩泉町大字中島字中島	



土石流区域調書

様式3-2 建築物に作用すると想定される衝撃に関する事項

調査年度	平成21年度
------	--------

溪流の位置	溪流番号	B063109	溪流名	垂水の沢3	所在地	下閉伊郡岩泉町大字中島字中島
-------	------	---------	-----	-------	-----	----------------

横断測線番号	土石流の高さh(m)	土石流の流体力Fd(kN/m ²)	建築物の耐力P2(kN/m ²)	横断測線番号	土石流の高さh(m)	土石流の流体力Fd(kN/m ²)	建築物の耐力P2(kN/m ²)
No.0	0.46	22.12	14.89				
No.1	0.40	17.51	16.80				
No.2	0.33	13.17	20.17				
No.3	0.28	9.06	23.49				
No.4	0.17	3.69	37.26				
No.5	0.15	2.65	42.04				
No.6	0.14	2.01	45.22				
No.7	0.13	1.54	47.18				
No.8	0.13	1.21	47.89				
No.9	0.13	1.10	47.87				
No.10	0.14	0.73	45.94				
No.11	0.14	0.56	43.54				
No.12	0.16	0.38	38.84				
No.13	0.17	0.35	37.50				