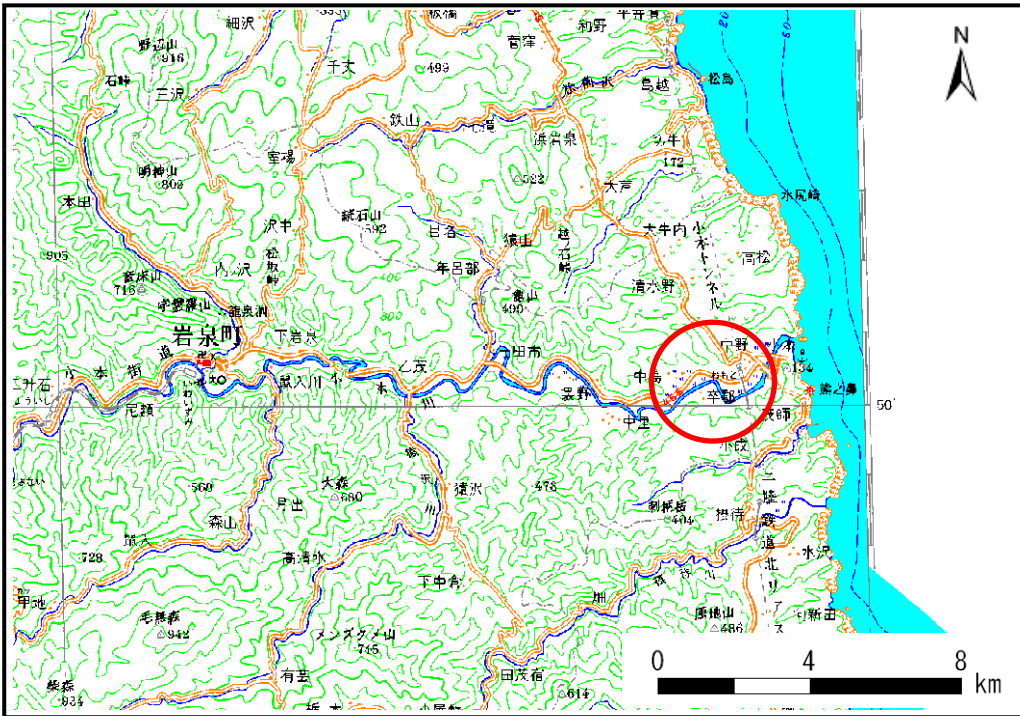


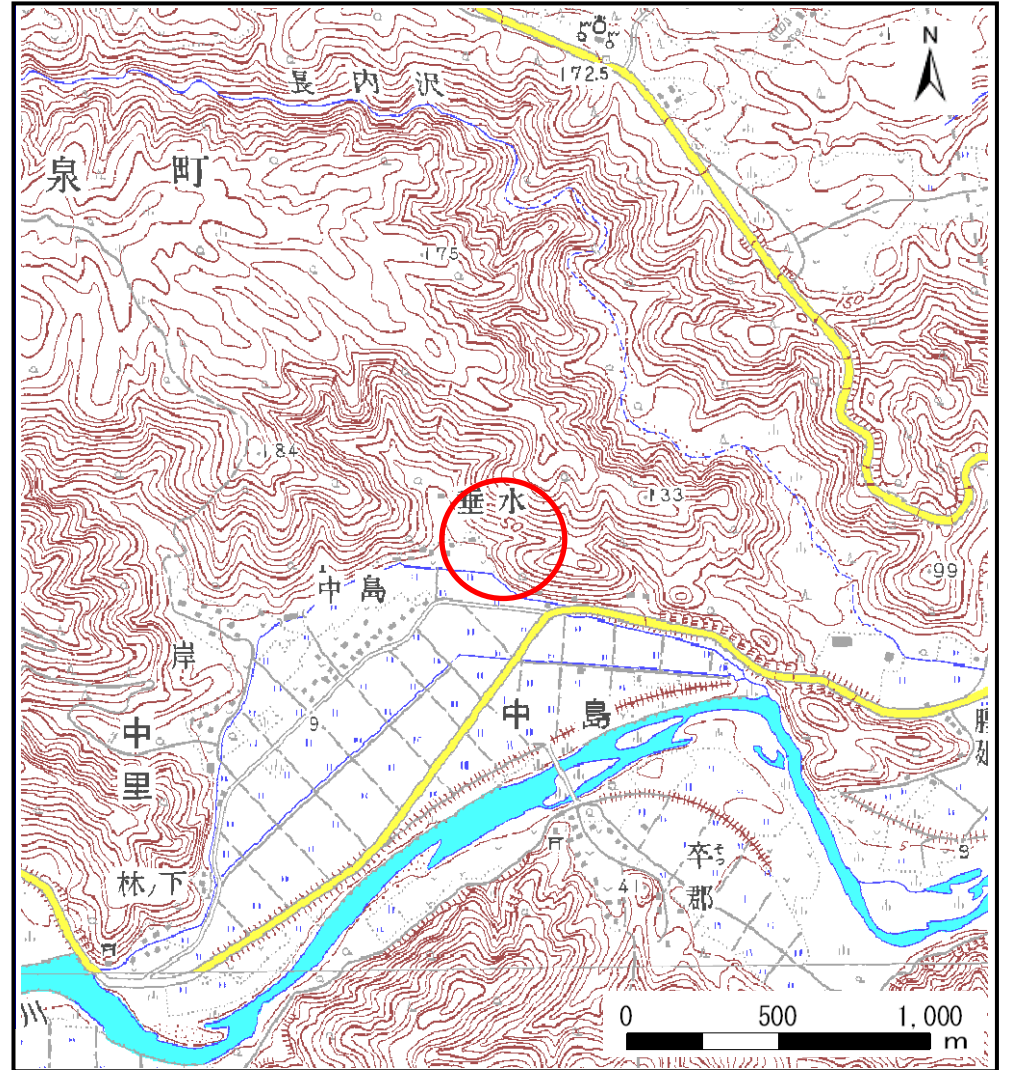
# 土砂災害防止に関する基礎調査(土石流)

表紙 位置,位置図

自然現象の種類	土石流
溪流番号	B063108
水系名	小本川
河川名	小本川
溪流名	垂水の沢2
所在地	下閉伊郡岩泉町大字中島字中島
調査機関	宮古地方振興局岩泉土木事務所



位置図(S=1:200,000)

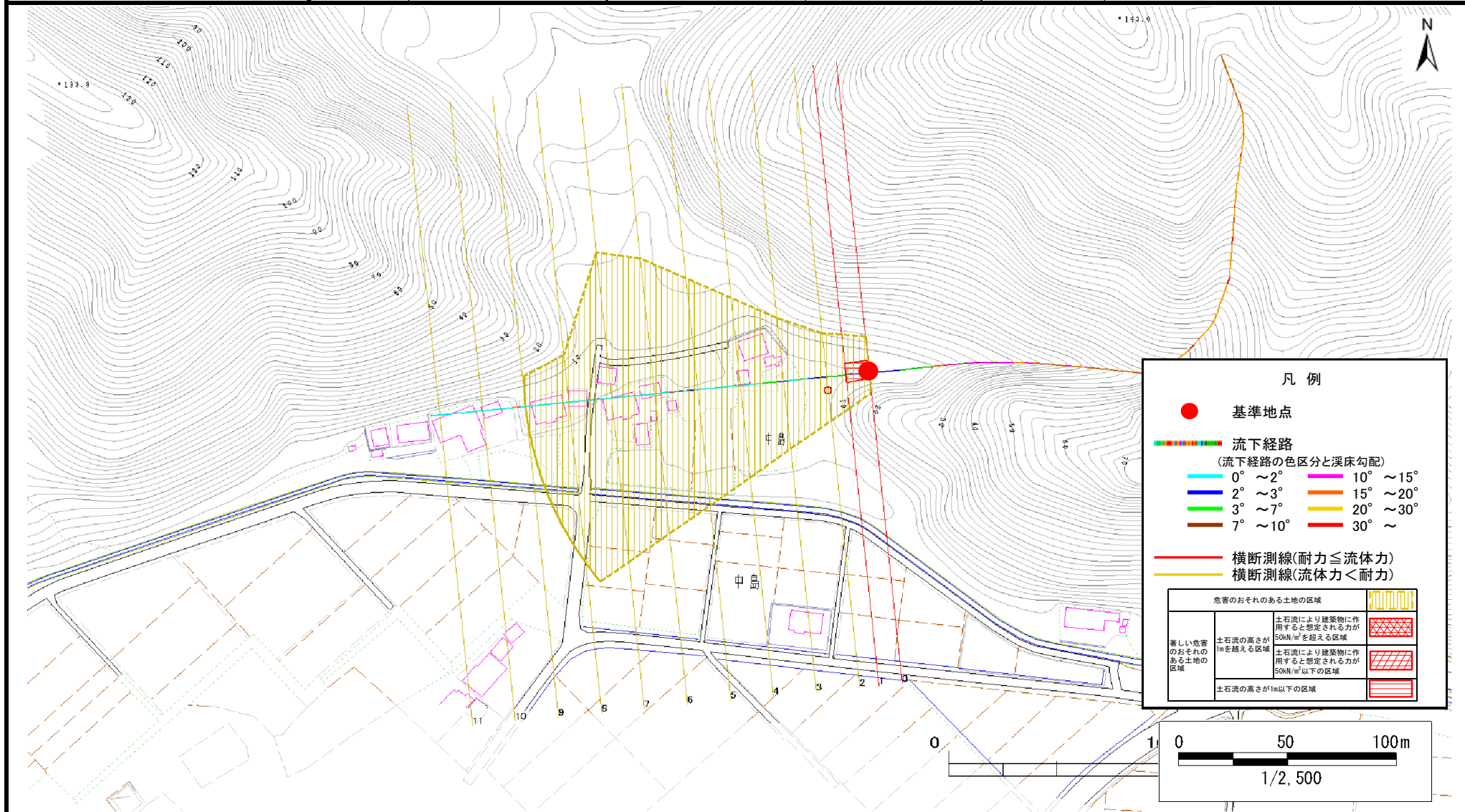


概況図(S=1:25,000)

# 土石流区域調査

様式3-1 危害のおそれのある土地、著しい危害のおそれのある土地の設定図

					調査年度	平成21年度
溪流の位置	溪流番号	B063108	溪流名	垂水の沢2	所在地	下閉伊郡岩泉町大字中島字中島



## 土石流区域調書

様式3-2 建築物に作用すると想定される衝撃に関する事項

調査年度	平成21年度
所在地	下閉伊郡岩泉町大字中島字中島

渓流の位置		渓流番号	渓流名		所在地		
		B063108	垂水の沢2		下閉伊郡岩泉町大字中島字中島		
横断測線番号	土石流の高さh(m)	土石流の流体力Fd(kN/m <sup>2</sup> )	建築物の耐力P2(kN/m <sup>2</sup> )	横断測線番号	土石流の高さh(m)	土石流の流体力Fd(kN/m <sup>2</sup> )	建築物の耐力P2(kN/m <sup>2</sup> )
No.0	0.41	19.13	16.46				
No.1	0.39	17.02	16.97				
No.2	0.33	12.42	20.25				
No.3	0.19	4.73	33.58				
No.4	0.14	2.23	44.71				
No.5	0.13	1.48	48.21				
No.6	0.13	1.09	48.85				
No.7	0.13	0.77	47.52				
No.8	0.14	0.51	43.64				
No.9	0.17	0.32	37.67				
No.10	0.22	0.18	29.64				
No.11	0.26	0.12	24.94				