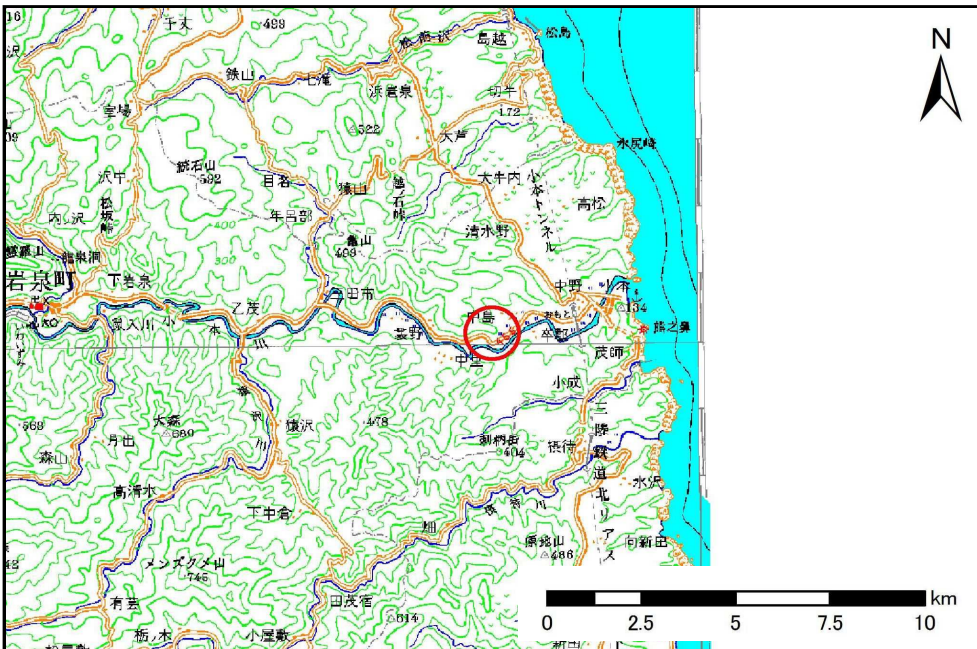


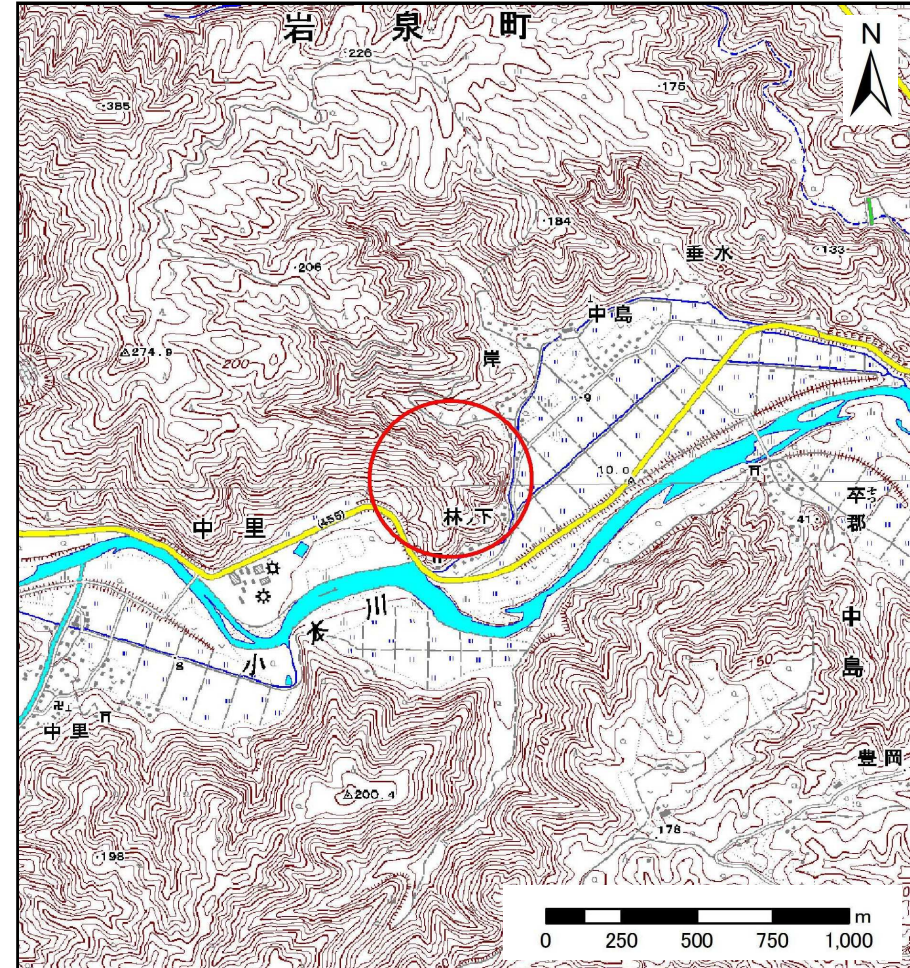
# 土砂災害防止に関する基礎調査(土石流)

表紙 位置,位置図

自然現象の種類	土石流
溪流番号	B063107
水系名	小本川
河川名	小本川
溪流名	林ノ下の沢
所在地	岩手県下閉伊郡岩泉町中里字林の下
調査機関	沿岸広域振興局土木部岩泉土木センター



位置図(S=1:200,000)



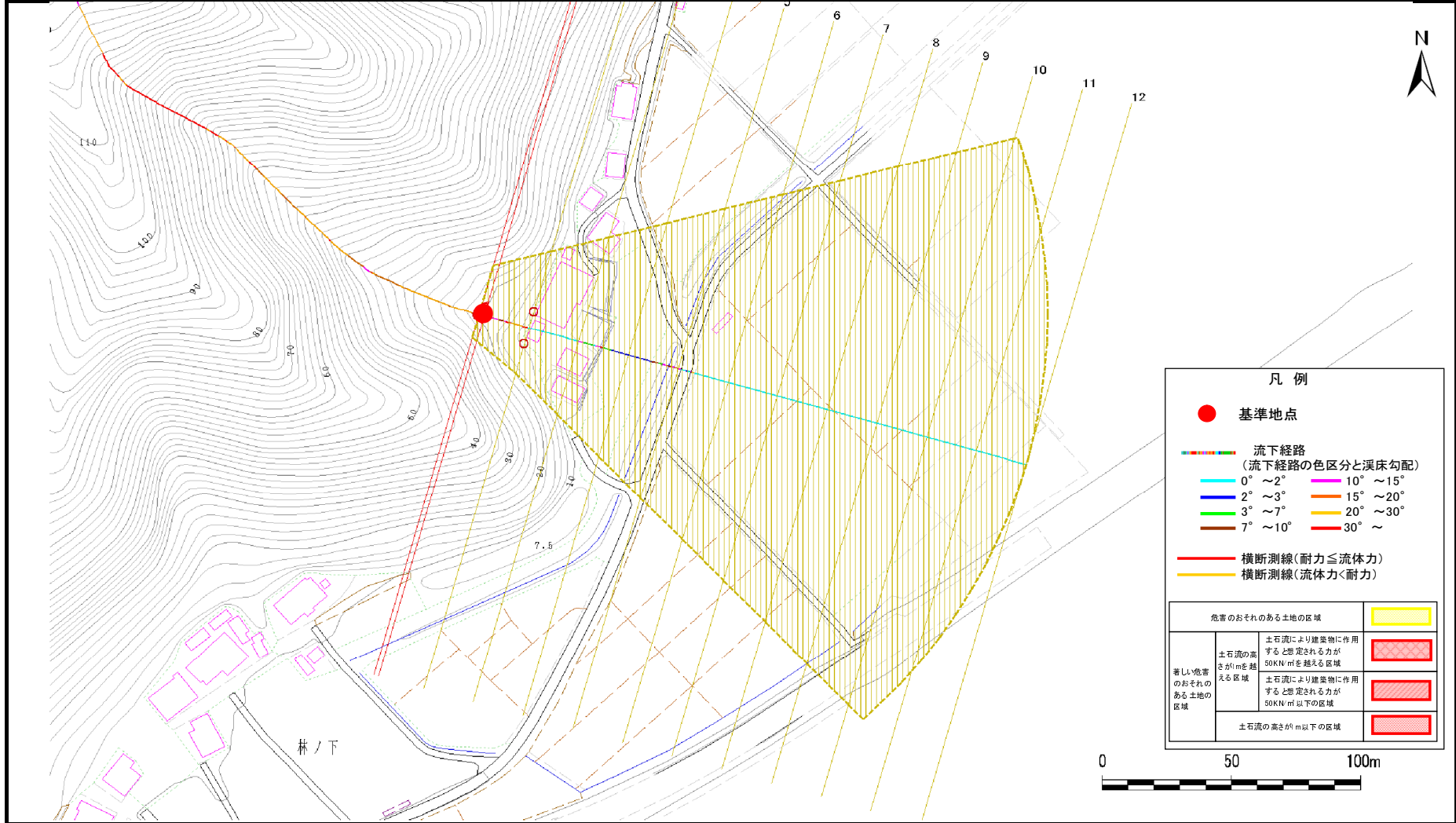
概況図(S=1:25,000)

# 土石流区域調査

様式3-1 危害のおそれのある土地、著しい危害のおそれのある土地の設定図

調査年度	平成24年度
所在地	岩手県下閉伊郡岩泉町中里字林の下

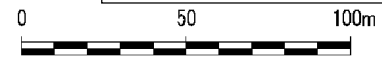
溪流の位置	溪流番号	B063107	溪流名	林ノ下の沢	所在地	岩手県下閉伊郡岩泉町中里字林の下
-------	------	---------	-----	-------	-----	------------------



**凡例**

- 基準地点
- 流下経路 (流下経路の色区分と渓床勾配)
  - 0° ~ 2°
  - 2° ~ 3°
  - 3° ~ 7°
  - 7° ~ 10°
  - 10° ~ 15°
  - 15° ~ 20°
  - 20° ~ 30°
  - 30° ~
- 横断測線 (耐力 ≤ 流体力)
- 横断測線 (流体力 < 耐力)

危害のおそれのある土地の区域		黄色
著しい危害のおそれのある土地の区域	土石流により建築物に作用する想定される力が50kN/mを超える区域	赤斜線
	土石流により建築物に作用する想定される力が50kN/m以下の区域	赤点線
	土石流の高さが4m以下の区域	赤無地



# 土石流区域調査書

様式3-2 建築物に作用すると想定される衝撃に関する事項

調査年度	平成24年度
------	--------

渓流の位置	渓流番号	B063107	渓流名	林ノ下の沢	所在地	岩手県下閉伊郡岩泉町中里字林の下
-------	------	---------	-----	-------	-----	------------------

横断測線番号	土石流の高さh(m)	土石流の流体力Fd(kN/m <sup>2</sup> )	建築物の耐力P2(kN/m2)	横断測線番号	土石流の高さh(m)	土石流の流体力Fd(kN/m <sup>2</sup> )	建築物の耐力P2(kN/m2)
No.0	0.44	29.17	15.43				
No.1	0.36	22.38	18.48				
No.2	0.28	16.18	22.94				
No.3	0.30	15.05	22.17				
No.4	0.31	13.85	21.32				
No.5	0.32	12.50	20.32				
No.6	0.21	5.91	29.97				
No.7	0.16	3.15	40.05				
No.8	0.13	1.87	46.53				
No.9	0.13	1.33	48.64				
No.10	0.13	0.91	48.42				
No.11	0.14	0.58	44.98				
No.12	0.18	0.28	35.96				