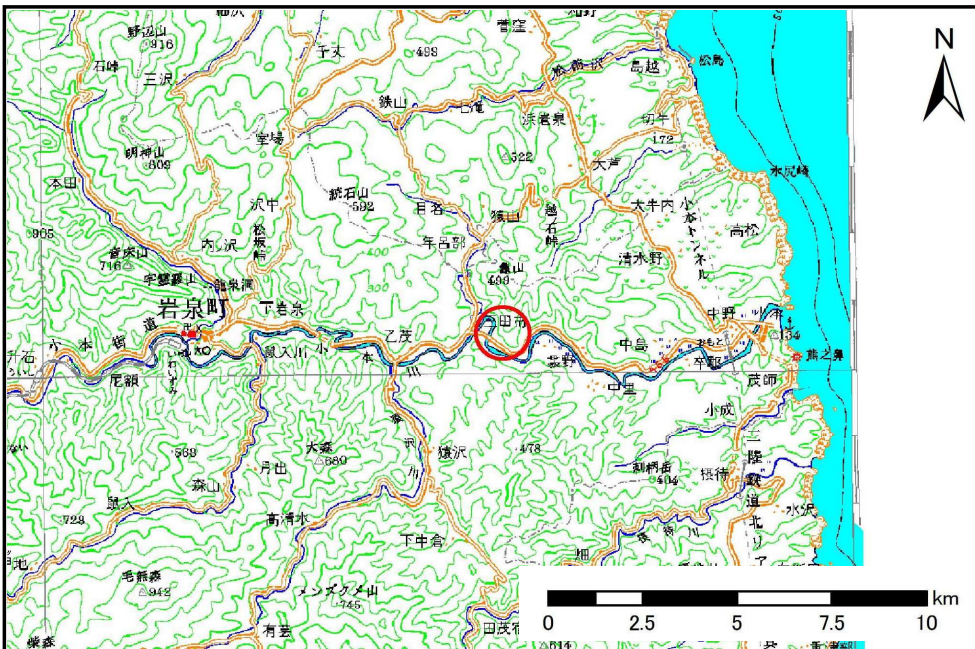


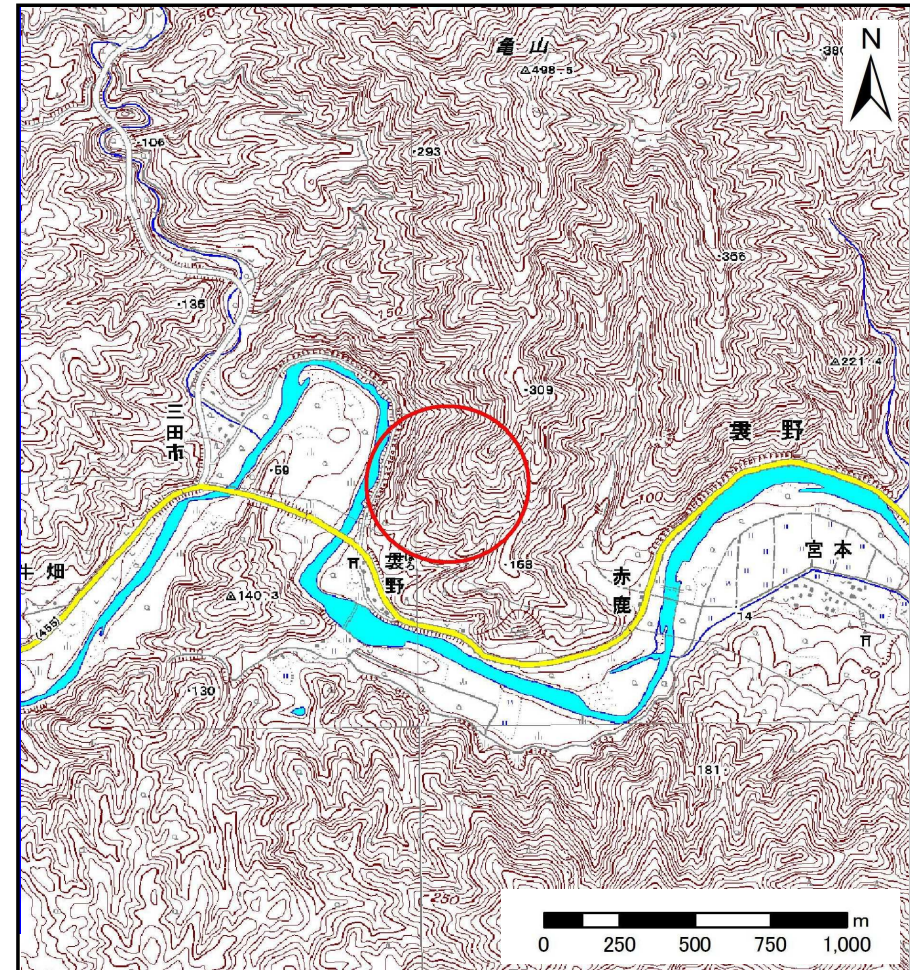
土砂災害防止に関する基礎調査(土石流)

表紙 位置位置図

自然現象の種類	土石流
溪流番号	B063105
水系名	小本川
河川名	小本川
溪流名	褒野の沢2
所在地	岩手県下閉伊郡岩泉町褒野字褒野
調査機関	沿岸広域振興局土木部岩泉土木センター



位置図(S=1:200,000)



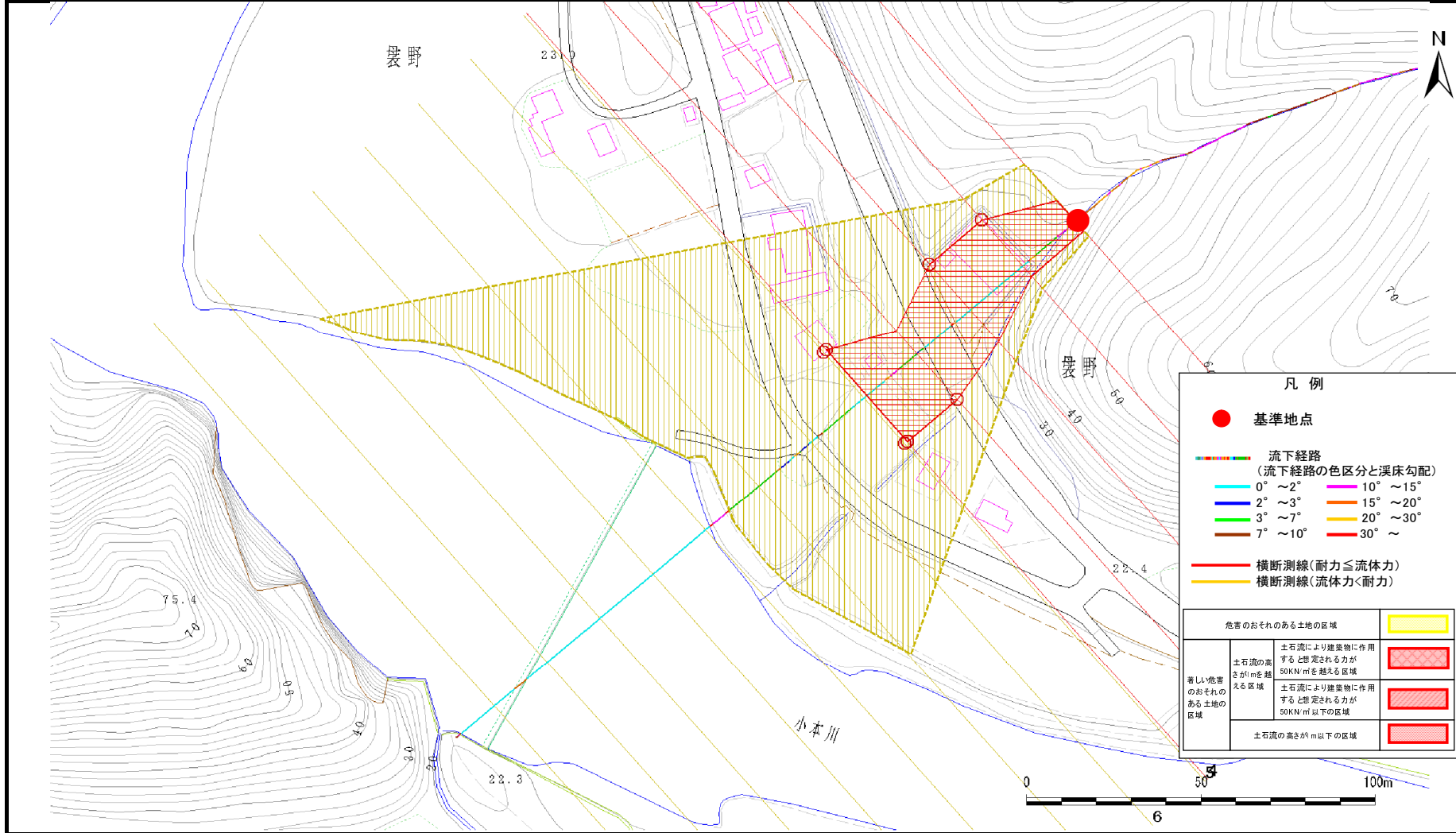
概況図(S=1:25,000)

土石流区域調査

様式3-1 危害のおそれのある土地、著しい危害のおそれのある土地の設定図

調査年度	平成24年度
所在地	岩手県下閉伊郡岩泉町袋野字袋野

溪流の位置	溪流番号	B063105	溪流名	袋野の沢2	所在地	岩手県下閉伊郡岩泉町袋野字袋野
-------	------	---------	-----	-------	-----	-----------------



凡例

- 基準地点
- 流下経路 (流下経路の色区分と溪床勾配)
 - 0° ~ 2° (Cyan)
 - 2° ~ 3° (Blue)
 - 3° ~ 7° (Green)
 - 7° ~ 10° (Brown)
 - 10° ~ 15° (Purple)
 - 15° ~ 20° (Orange)
 - 20° ~ 30° (Yellow)
 - 30° ~ (Red)
- 横断測線 (耐力 ≤ 流体力) (Red dashed line)
- 横断測線 (流体力 < 耐力) (Yellow dashed line)

危害のおそれのある土地の区域		[Yellow hatching]
著しい危害のおそれのある土地の区域	土石流の高さが10mを超える区域 土石流により建築物に作用すると想定される力が50kN/mを超える区域	[Red cross-hatching]
	土石流の高さが10m以下の区域 土石流により建築物に作用すると想定される力が50kN/m以下の区域	[Red diagonal hatching]
	土石流の高さが10m以下の区域	[Red horizontal hatching]

