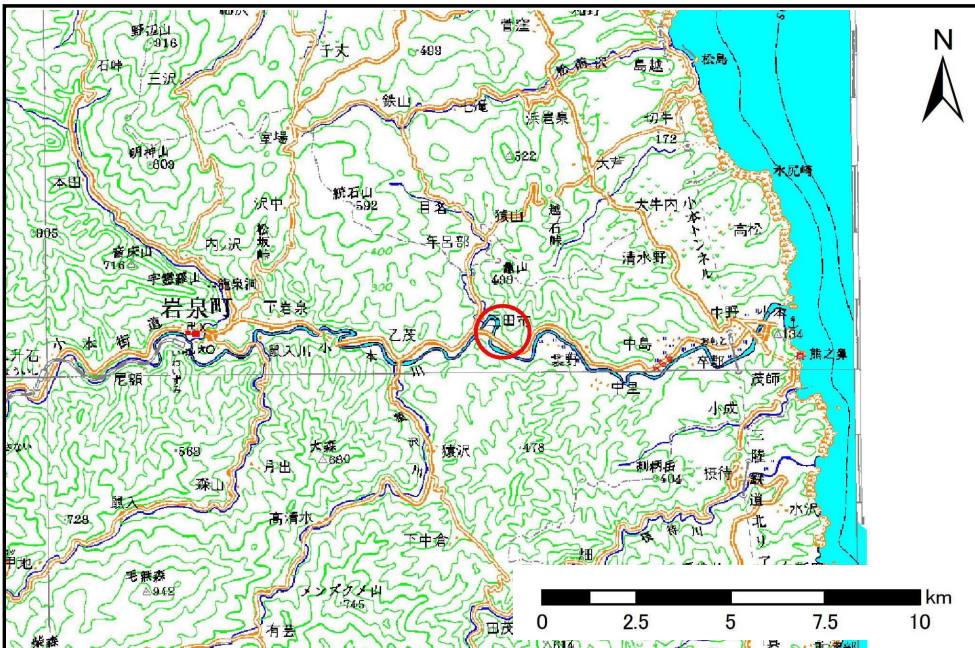


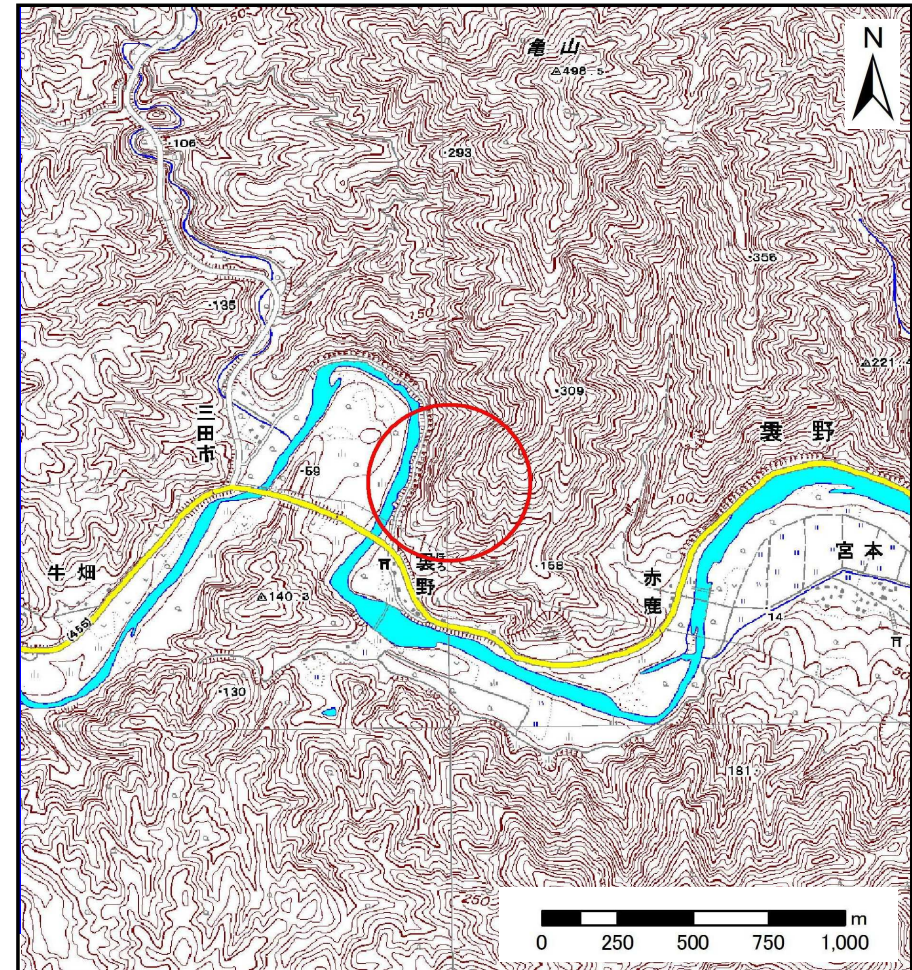
土砂災害防止に関する基礎調査(土石流)

表紙 位置位置図

自然現象の種類	土石流
溪流番号	B063104
水系名	小本川
河川名	小本川
溪流名	褒野の沢
所在地	岩手県下閉伊郡岩泉町褒野字褒野
調査機関	沿岸広域振興局土木部岩泉土木センター



位置図(S=1:200,000)



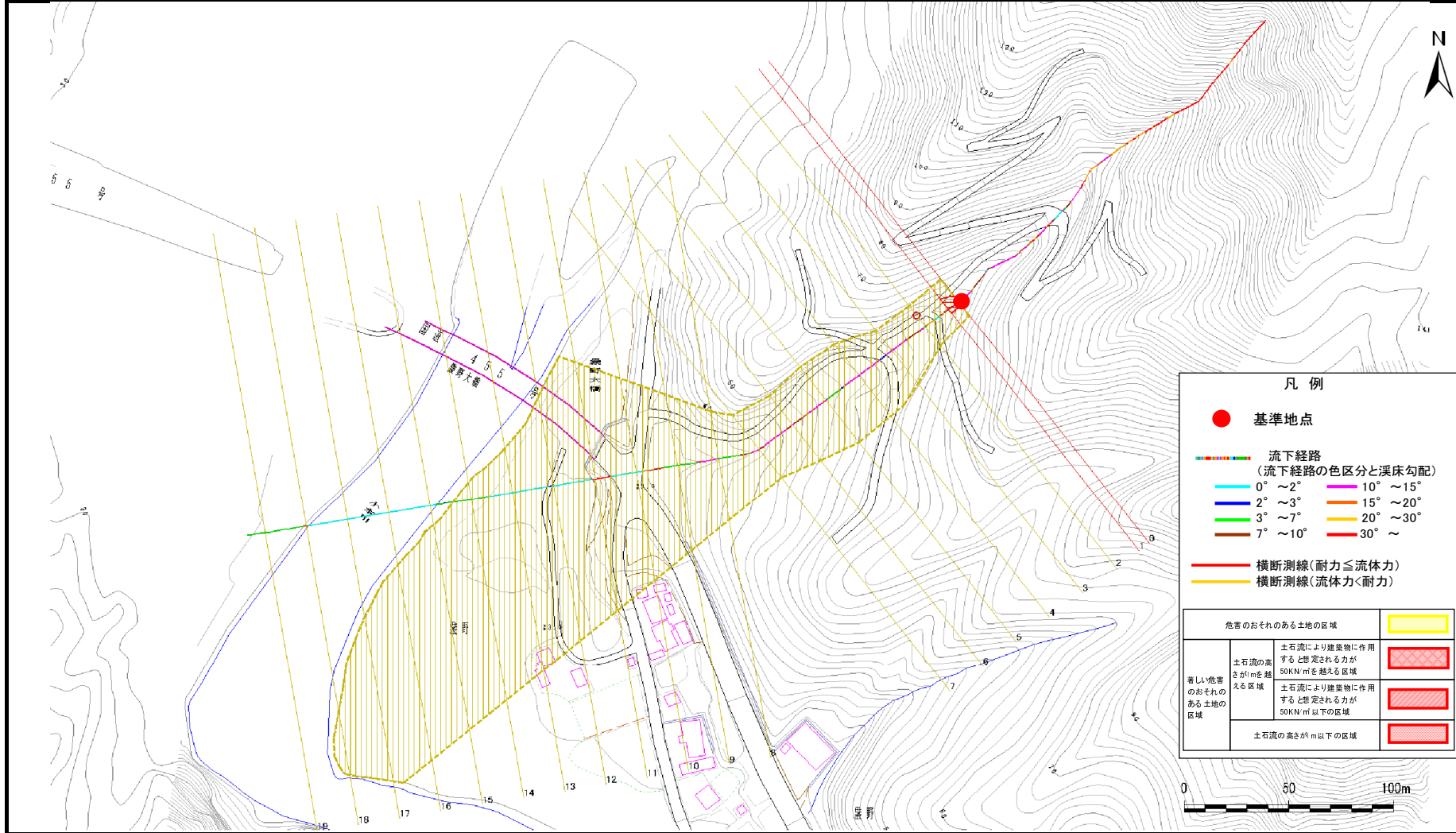
概況図(S=1:25,000)

土石流区域調査

様式3-1 危害のおそれのある土地、著しい危害のおそれのある土地の設定図

調査年度	平成24年度
所在地	岩手県下閉伊郡岩泉町袋野字袋野

溪流の位置	溪流番号	B063104	溪流名	袋野の沢	所在地	岩手県下閉伊郡岩泉町袋野字袋野
-------	------	---------	-----	------	-----	-----------------



凡例		
●	基準地点	
流下経路 (流下経路の色区分と溪床勾配)		
—	0° ~ 2°	
—	2° ~ 3°	
—	3° ~ 7°	
—	7° ~ 10°	
—	10° ~ 15°	
—	15° ~ 20°	
—	20° ~ 30°	
—	30° ~	
—	横断測線(耐力 ≤ 流体力)	
—	横断測線(流体力 < 耐力)	
危害のおそれのある土地の区域		
著しい危害のおそれのある土地の区域	土石流により建築物に作用する想定される力が50kN/mを超える区域	
	土石流により建築物に作用する想定される力が50kN/m以下の区域	
	土石流の高さが3mを超える区域	
	土石流の高さが3m以下の区域	

