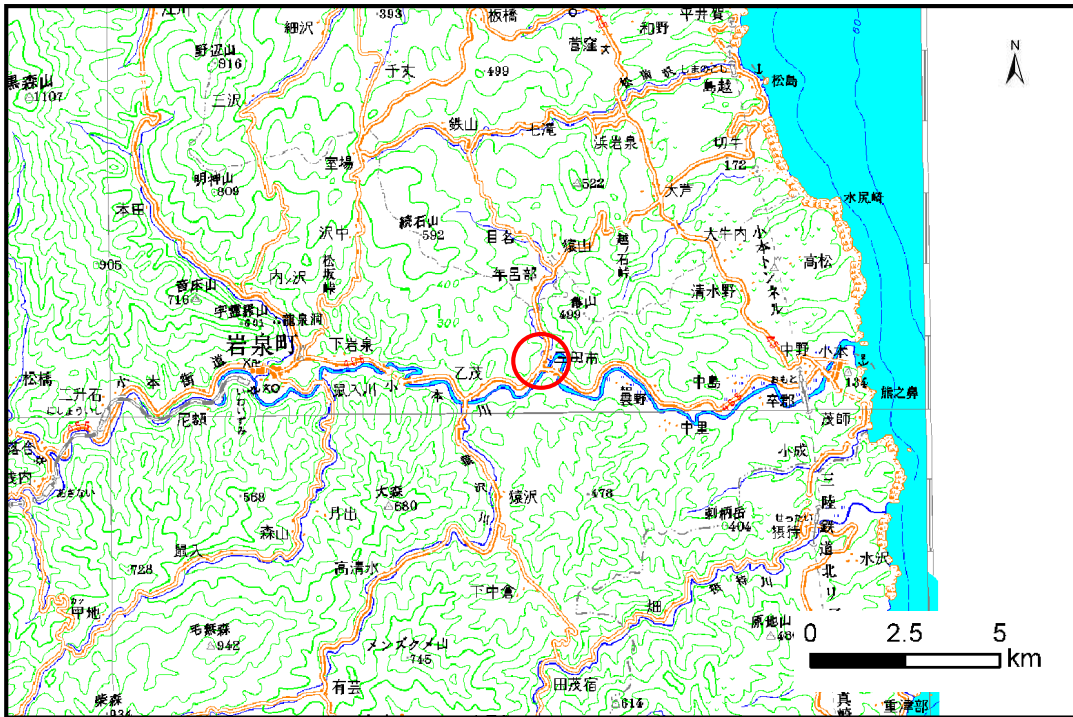


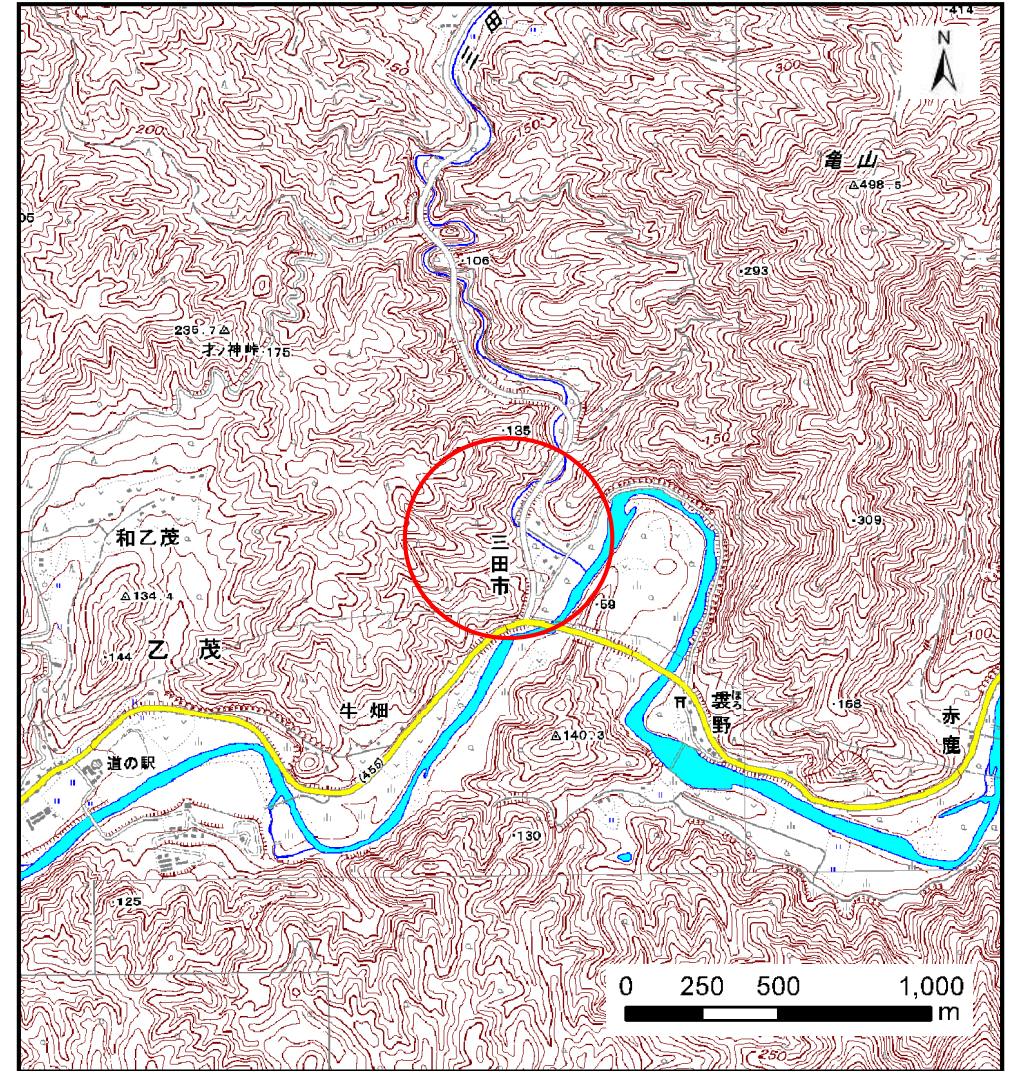
# 土砂災害防止に関する基礎調査(土石流)

表紙 位置,位置図

自然現象の種類	土石流
溪流番号	B063103
水系名	小本川
河川名	小本川
溪流名	乙茂の沢4
所在地	下閉伊郡岩泉町乙茂字三田市
調査機関	岩手県沿岸広域振興局岩泉土木センター



位置図(S=1:200,000)



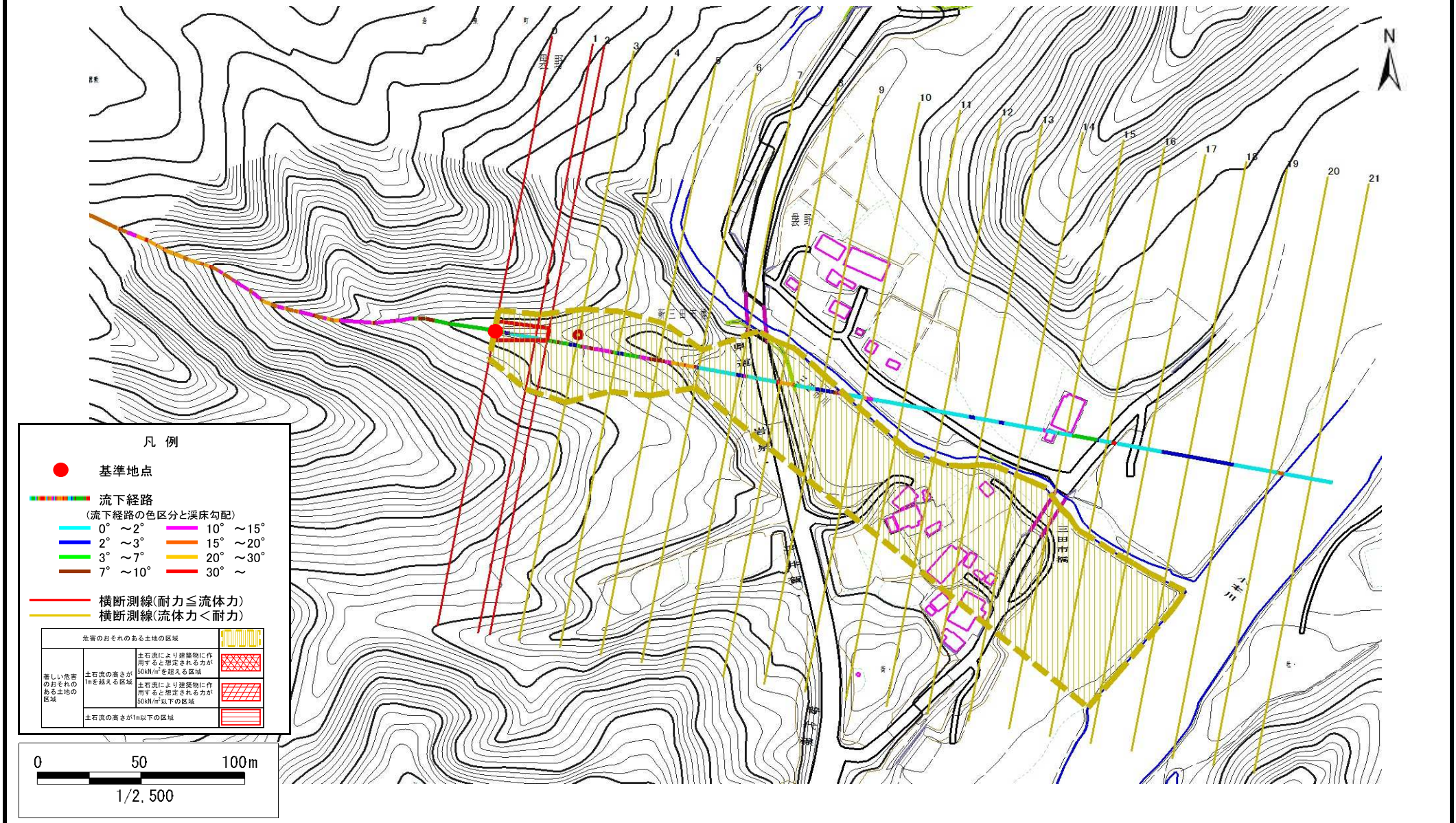
概況図(S=1:25,000)

# 土石流区域調査

様式3-1 危害のおそれのある土地、著しい危害のおそれのある土地の設定図

調査年度	平成23年度
所在地	下閉伊郡岩泉町乙茂字三田市

溪流の位置	溪流番号	B063103	溪流名	乙茂の沢4	所在地	下閉伊郡岩泉町乙茂字三田市
-------	------	---------	-----	-------	-----	---------------



## 土石流区域調査

様式3-2 建築物に作用すると想定される衝撃に関する事項

調査年度 平成23年度

溪流の位置	溪流番号	B063103	溪流名	乙茂の沢4	所在地	下閉伊郡岩泉町乙茂字三田市	
横断測線番号	土石流の高さh(m)	土石流の流体力Fd(kN/m <sup>2</sup> )	建築物の耐力P2(kN/m <sup>2</sup> )	横断測線番号	土石流の高さh(m)	土石流の流体力Fd(kN/m <sup>2</sup> )	建築物の耐力P2(kN/m <sup>2</sup> )
No.0	0.74	34.93	9.75				
No.1	0.56	20.63	12.39				
No.2	0.50	15.92	13.67				
No.3	0.32	7.42	20.77				
No.4	0.29	5.71	22.39				
No.5	0.28	4.79	23.22				
No.6	0.36	7.01	18.56				
No.7	0.31	4.79	21.29				
No.8	0.30	3.99	21.62				
No.9	0.30	4.12	21.93				
No.10	0.30	4.05	21.75				
No.11	0.30	3.47	21.68				
No.12	0.30	3.40	21.68				
No.13	0.30	3.11	21.62				
No.14	0.31	2.55	21.27				
No.15	0.31	2.29	20.96				
No.16	0.38	1.14	17.60				
No.17	0.35	1.33	18.92				
No.18	0.37	1.18	17.91				
No.19	0.50	0.59	13.84				
No.20	0.65	0.33	10.89				
No.21	0.44	0.74	15.47				