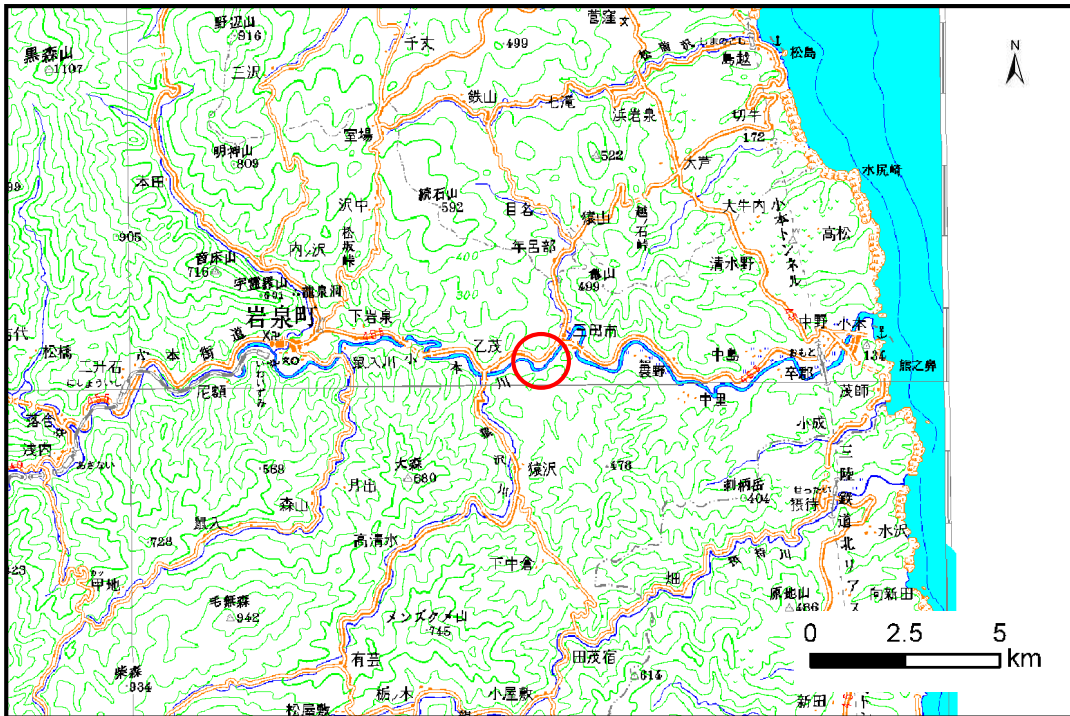


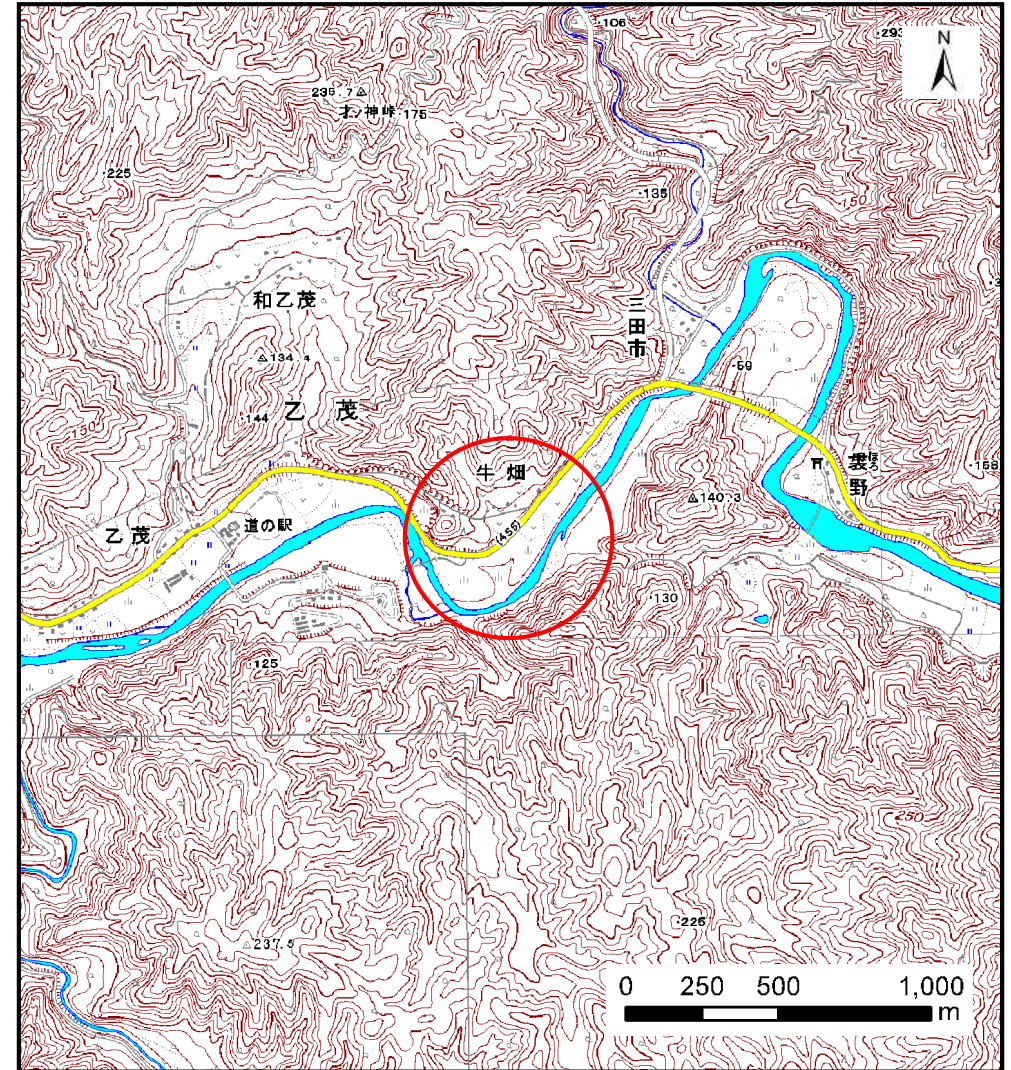
土砂災害防止に関する基礎調査(土石流)

表紙 位置,位置図

自然現象の種類	土石流
溪流番号	B063101
水系名	小本川
河川名	小本川
溪流名	牛畑の沢
所在地	下閉伊郡岩泉町乙茂字乙茂
調査機関	岩手県沿岸広域振興局岩泉土木センター



位置図(S=1:200,000)



概況図(S=1:25,000)

土石流区域調査

様式3-1 危害のおそれのある土地、著しい危害のおそれのある土地の設定図

調査年度 平成23年度

溪流の位置	溪流番号	B063101	溪流名	牛畑の沢	所在地	下関伊都岩泉町乙茂字乙茂
-------	------	---------	-----	------	-----	--------------

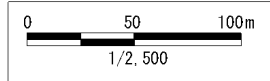


凡例

- 基準地点
- 流下経路
(流下経路の色区分と渓床勾配)

0° ~ 2°	10° ~ 15°
2° ~ 3°	15° ~ 20°
3° ~ 7°	20° ~ 30°
7° ~ 10°	30° ~
- 横断測線(耐力 ≤ 流体力)
- 横断測線(流体力 < 耐力)

危害のおそれのある土地の区域	土質により建築物に作用すると想定される力が50kN/m ² を超える区域	
著しい危害のおそれのある土地の区域	土質の悪さが土質により建築物に作用すると想定される力が50kN/m ² 以下の区域	
	土質の悪さが1m以下	



土石流区域調査

様式3-2 建築物に作用すると想定される衝撃に関する事項

調査年度	平成23年度
所在地	下閉伊郡岩泉町乙茂字乙茂

溪流の位置	溪流番号	B063101	溪流名	牛畑の沢	所在地	下閉伊郡岩泉町乙茂字乙茂
-------	------	---------	-----	------	-----	--------------

横断測線番号	土石流の高さh(m)	土石流の流体力Fd(kN/m ²)	建築物の耐力P2(kN/m ²)	横断測線番号	土石流の高さh(m)	土石流の流体力Fd(kN/m ²)	建築物の耐力P2(kN/m ²)
No.0	0.94	18.42	8.01				
No.1	0.89	13.98	8.41				
No.2	0.93	14.08	8.08				
No.3	0.95	14.41	7.95				
No.4	0.80	10.26	9.16				
No.5	0.77	9.55	9.46				
No.6	0.58	6.38	12.07				
No.7	0.58	5.86	11.97				
No.8	0.59	5.57	11.89				
No.9	0.59	5.25	11.80				
No.10	0.60	4.92	11.68				
No.11	0.58	5.26	12.03				
No.12	0.57	5.45	12.22				
No.13	0.57	5.47	12.24				
No.14	0.57	5.42	12.19				
No.15	0.57	5.35	12.12				
No.16	0.58	5.31	12.08				
No.17	0.59	5.05	11.81				
No.18	0.59	5.11	11.88				
No.19	0.60	4.88	11.66				
No.20	0.60	4.78	11.62				
No.21	0.67	3.16	10.59				
No.22	0.76	2.27	9.59				