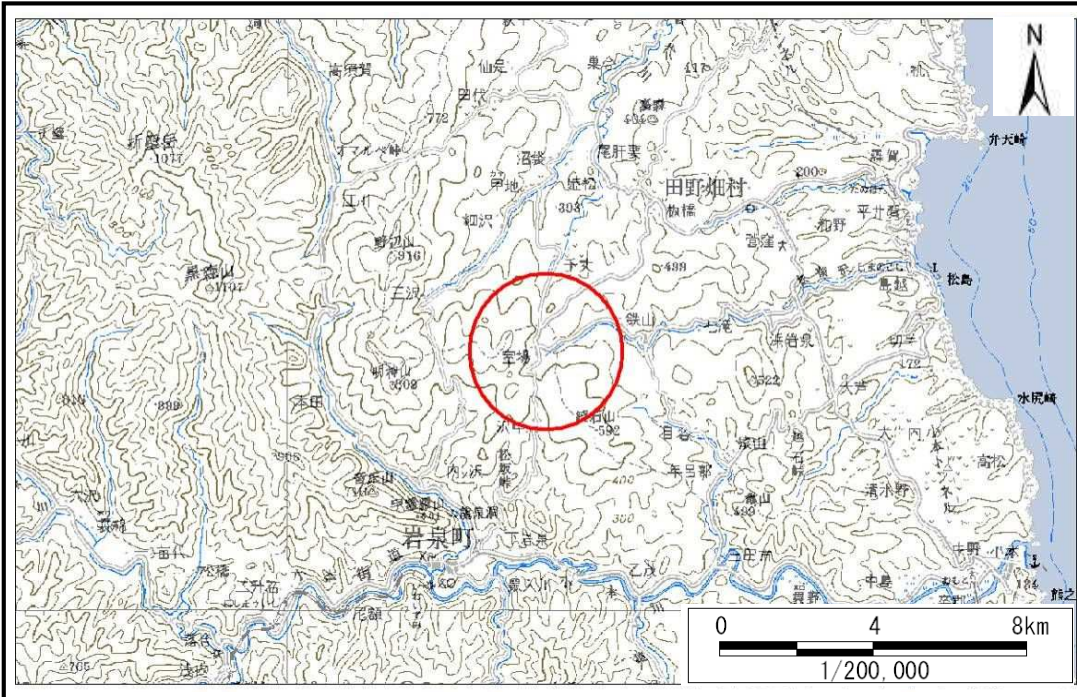


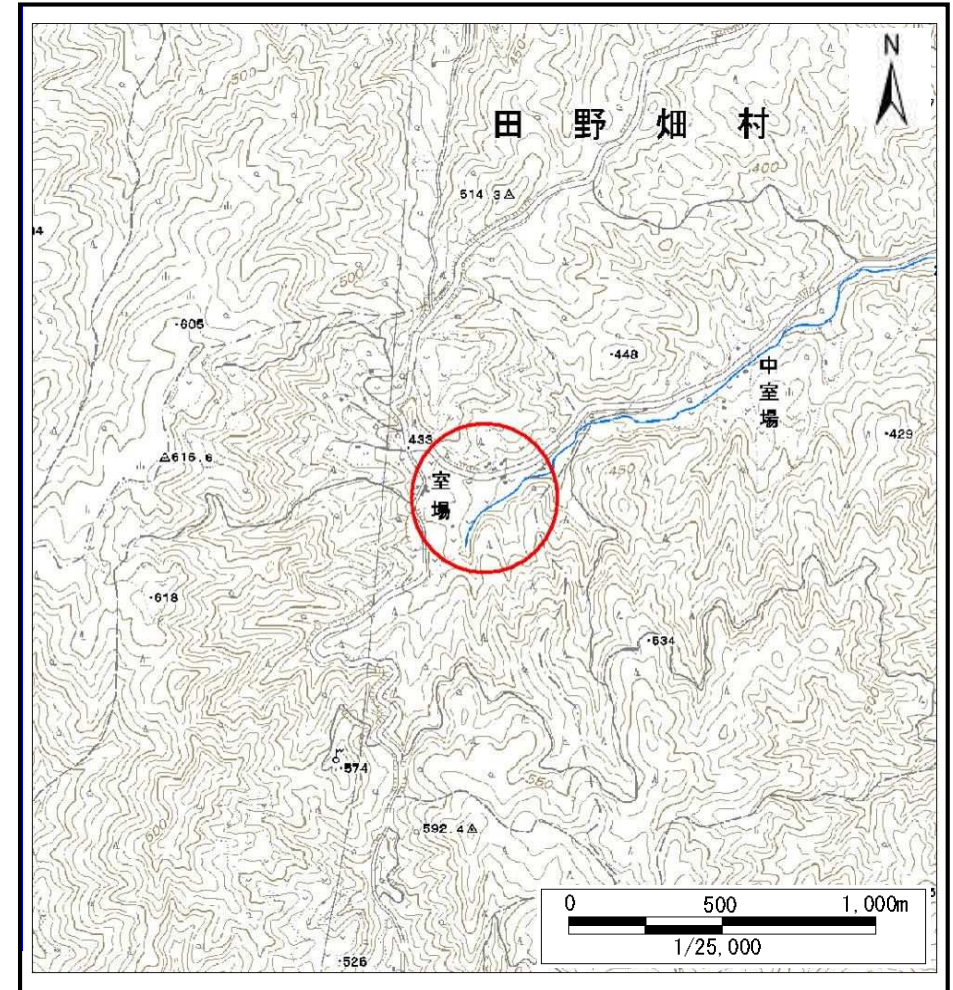
土砂災害防止に関する基礎調査(土石流)

表紙 位置,位置図

自然現象の種類	土石流
溪流番号	B062126
水系名	松前川
河川名	松前川
溪流名	松前沢
所在	下閉伊郡岩泉町岩泉室場
調査機関	沿岸広域振興局土木部岩泉土木センター



位置図(S=1:200,000)



概況図(S=1:25,000)

土石流区域調査

様式3-1 危害のおそれのある土地、著しい危害のおそれのある土地の設定図

調査年度

平成25年度

溪流の位置

溪流番号

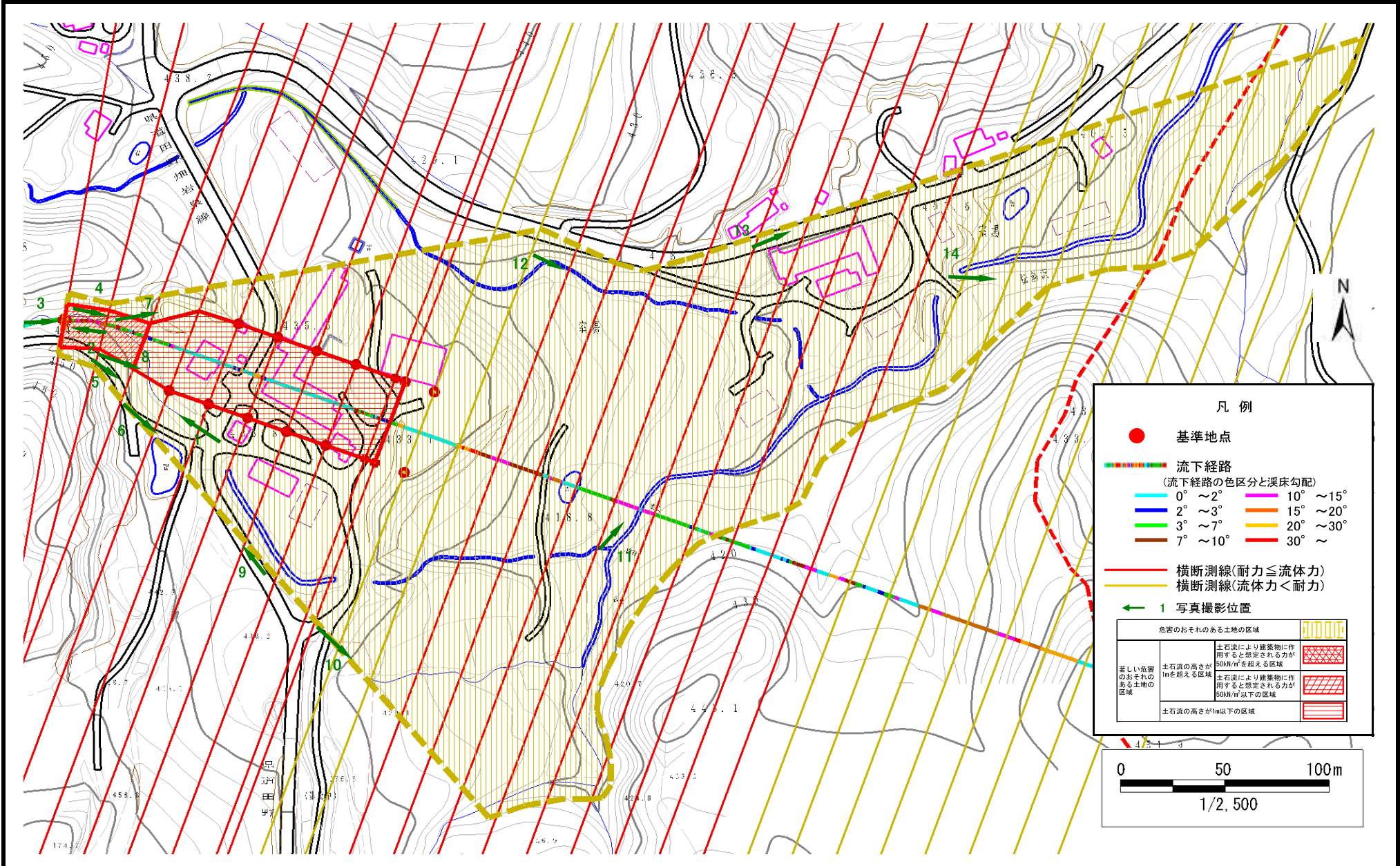
B062126

溪流名

松前沢

所在地

下閉伊郡岩泉町岩室場

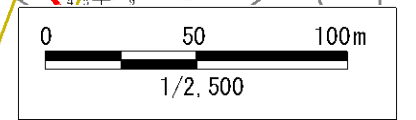


凡例

- 基準地点
- 流下経路
(流下経路の色区分と溪床勾配)

0° ~ 2°	10° ~ 15°
2° ~ 3°	15° ~ 20°
3° ~ 7°	20° ~ 30°
7° ~ 10°	30° ~
- 横断測線(耐力 ≤ 流体力)
- 横断測線(流体力 < 耐力)
- 1 写真撮影位置

危害のおそれのある土地の区域	
土石流により建築物に作用すると想定される力が 50kN/m ² を超える区域	
土石流の高さが1mを超える区域	
土石流により建築物に作用すると想定される力が 50kN/m ² 以下の区域	
土石流の高さが1m以下の区域	

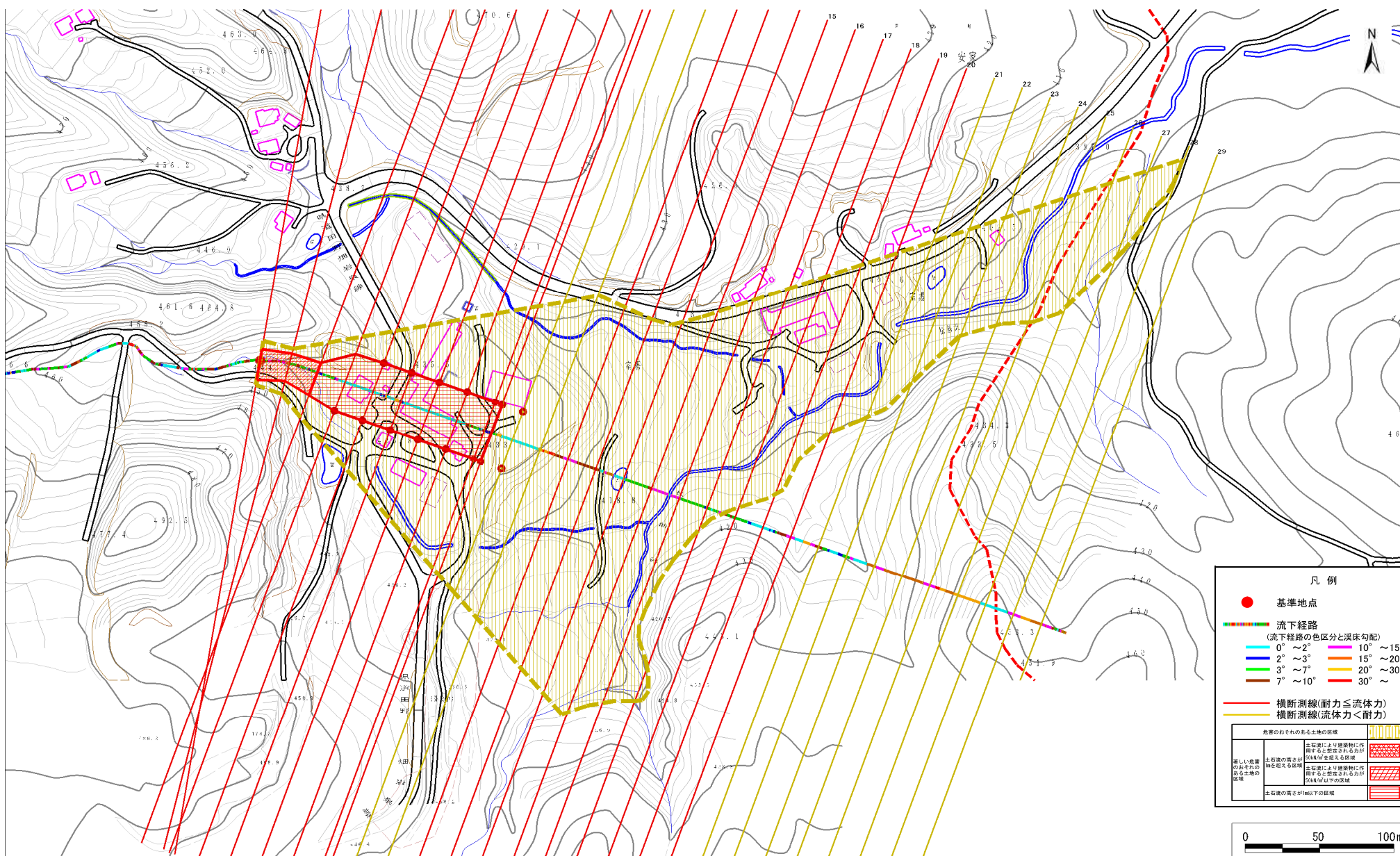


土石流区域調書

様式3-1 危害のおそれのある土地、著しい危害のおそれのある土地の設定図(A3)

調査年度 平成25年度

溪流の位置 溪流番号 B062126 溪流名 松前沢 所在地 下閉伊郡岩泉町岩泉室場



土石流区域調査書

様式3-2 建築物に作用すると想定される衝撃に関する事項

調査年度 平成25年度

溪流の位置	溪流番号	B062126	溪流名	松前沢	所在地	下関伊郡岩泉町岩泉室場	
横断測線番号	土石流の高さh(m)	土石流の流体力Fd(kN/m ²)	建築物の耐力P2(kN/m ²)	横断測線番号	土石流の高さh(m)	土石流の流体力Fd(kN/m ²)	建築物の耐力P2(kN/m ²)
No.0	1.32	23.38	6.21	No.27	0.00	0.00	0.00
No.1	1.41	25.60	5.96	No.28	0.00	0.00	0.00
No.2	1.25	20.94	6.48	No.29	0.00	0.00	0.00
No.3	0.88	12.70	8.42				
No.4	0.89	11.57	8.37				
No.5	0.86	12.36	8.60				
No.6	0.90	10.30	8.29				
No.7	0.91	9.53	8.21				
No.8	0.93	8.40	8.06				
No.9	0.94	8.05	8.01				
No.10	0.94	7.96	7.99				
No.11	0.96	7.53	7.91				
No.12	0.87	9.05	8.52				
No.13	0.84	9.69	8.76				
No.14	0.83	10.07	8.90				
No.15	0.80	10.66	9.11				
No.16	0.82	10.24	8.96				
No.17	0.85	9.61	8.73				
No.18	0.88	8.83	8.43				
No.19	0.92	8.19	8.18				
No.20	0.92	8.21	8.19				
No.21	0.98	6.79	7.75				
No.22	1.43	2.47	5.90				
No.23	0.00	0.00	0.00				
No.24	0.00	0.00	0.00				
No.25	0.00	0.00	0.00				
No.26	0.00	0.00	0.00				