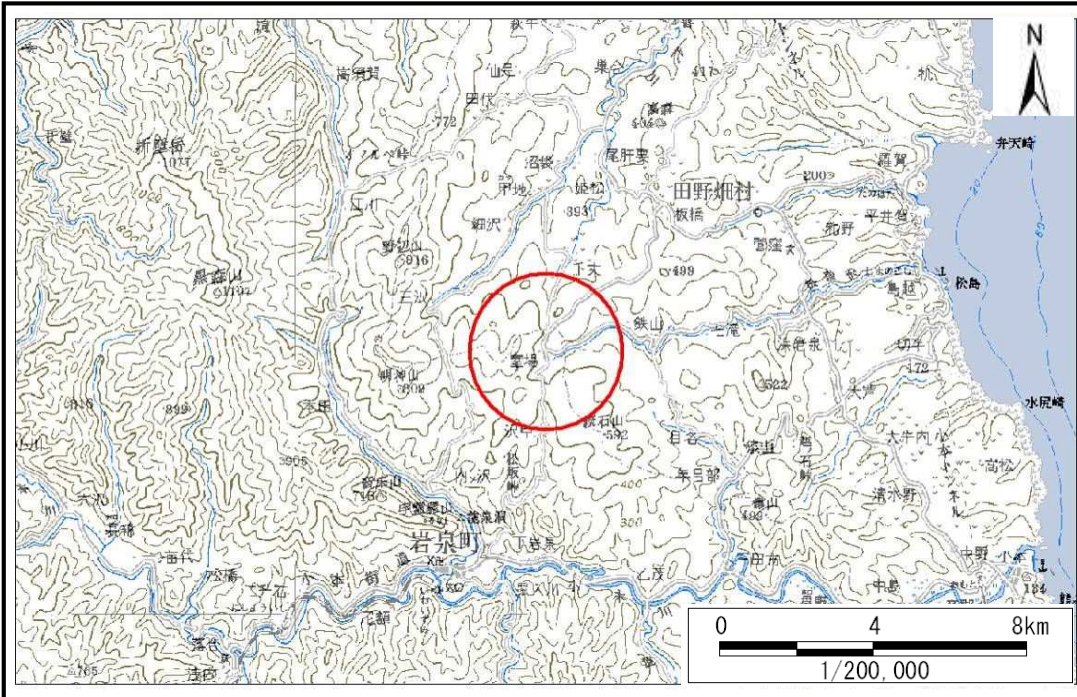


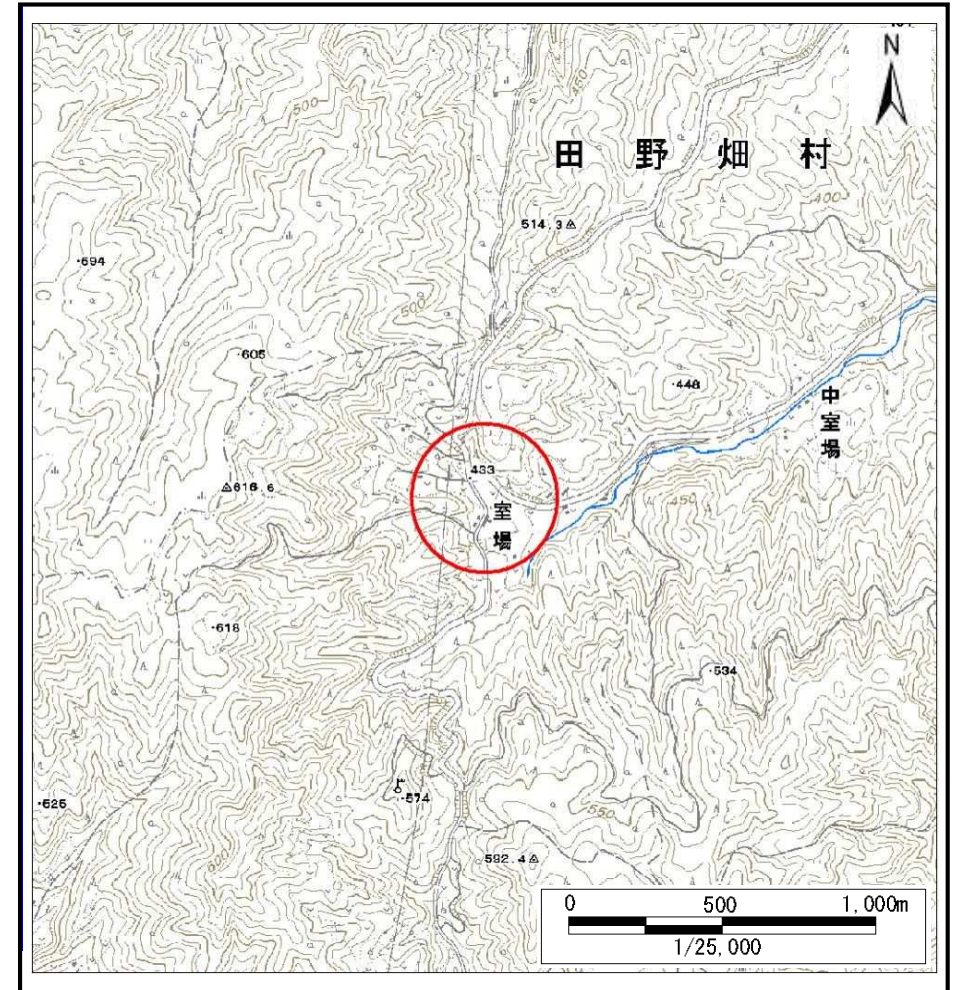
土砂災害防止に関する基礎調査(土石流)

表紙 位置,位置図

自然現象の種類	土石流
溪流番号	B062125
水系名	松前川
河川名	松前川
溪流名	室場の沢
所在	下閉伊郡岩泉町岩泉室場
調査機関	沿岸広域振興局土木部岩泉土木センター



位置図(S=1:200,000)



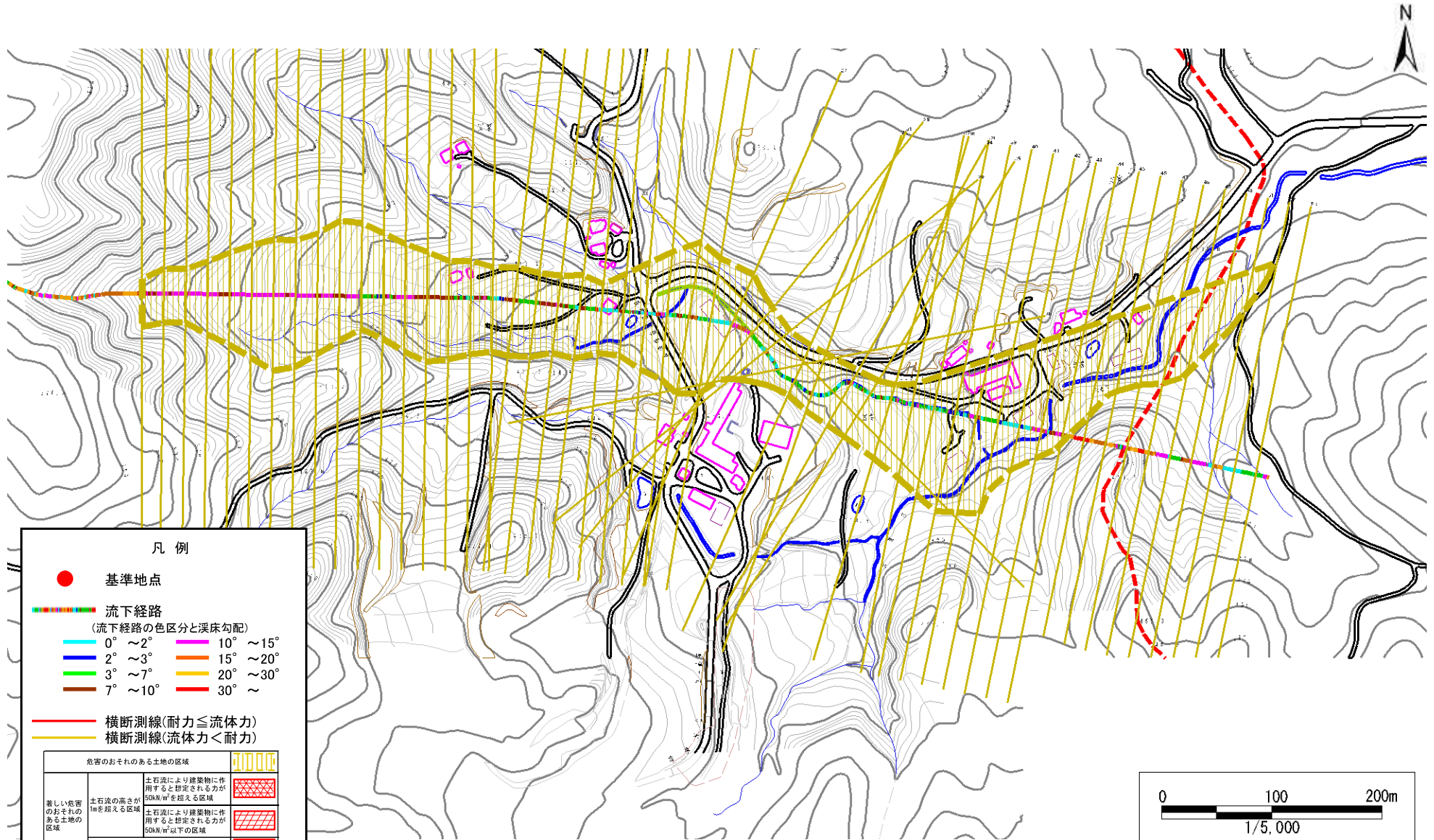
概況図(S=1:25,000)

土石流区域調査

様式3-1 危害のおそれのある土地、著しい危害のおそれのある土地の設定図

調査年度 平成25年度

溪流の位置 溪流番号 B062125 溪流名 室場の沢 所在地 下閉伊郡岩泉町岩泉室場



土石流区域調書

様式3-1 危害のおそれのある土地、著しい危害のおそれのある土地の設定図(A3)

調査年度

平成25年度

溪流の位置

溪流番号

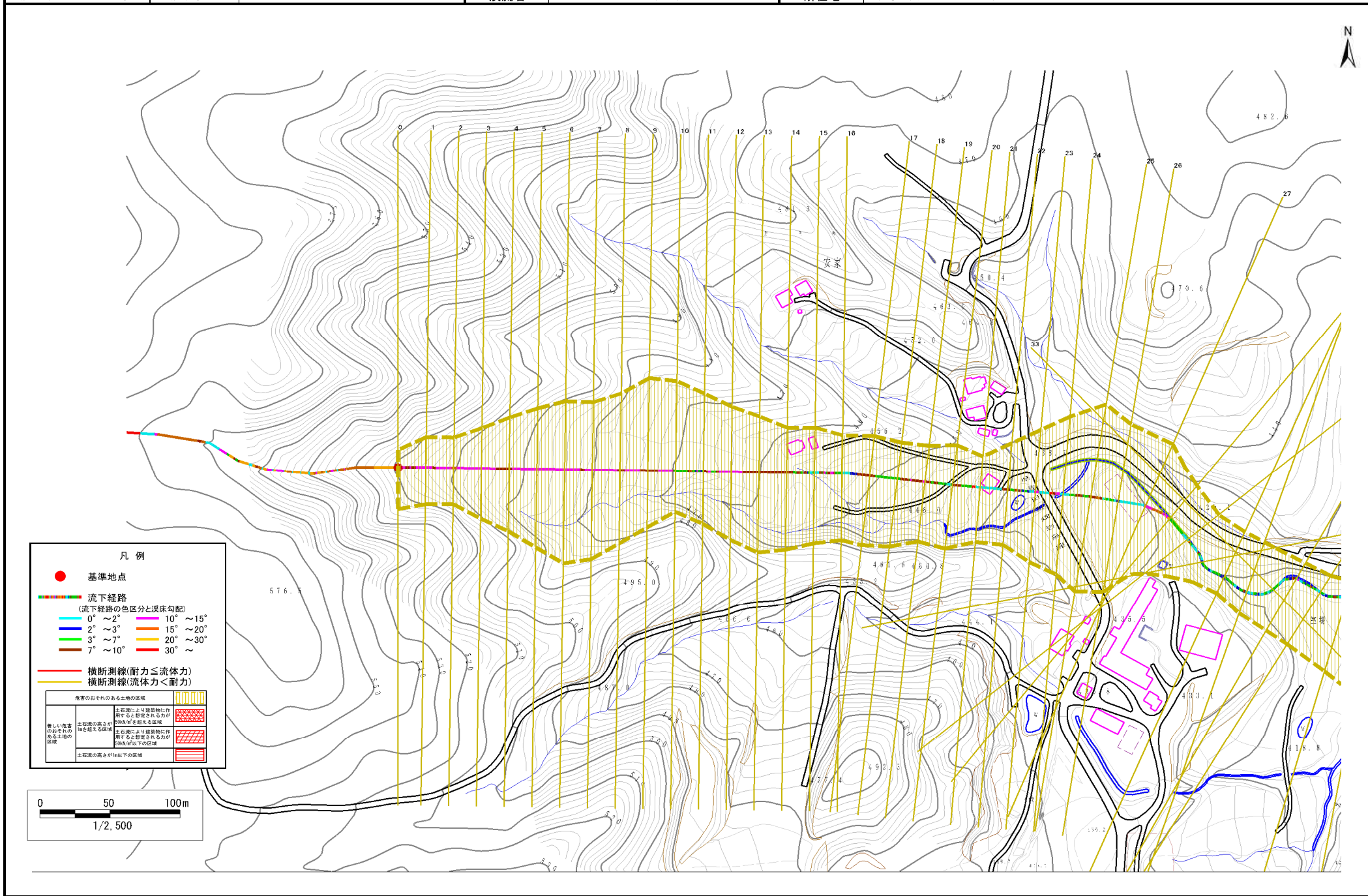
B062125

溪流名

室場の沢

所在地

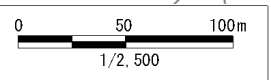
下閉伊郡岩泉町岩泉室場



凡例

- 基準地点
- 流下経路 (流下経路の色区分と深床勾配)
 - 0° ~ 2°
 - 2° ~ 3°
 - 3° ~ 7°
 - 7° ~ 10°
 - 10° ~ 15°
 - 15° ~ 20°
 - 20° ~ 30°
 - 30° ~
- 横断測線(耐力 ≤ 流体力)
- - 横断測線(流体力 < 耐力)

危害のおそれのある土地の区域	
著しい危害のおそれのある土地の区域	土石流により建築物に作用すると想定される力の区域
危害のおそれのある土地の区域	土石流により建築物に作用すると想定される力の区域
土石流の高さが10m以下の区域	土石流の高さが10m以下の区域



土石流区域調書

様式3-1 危害のおそれのある土地、著しい危害のおそれのある土地の設定図(A3)

調査年度

平成25年度

溪流の位置

溪流番号

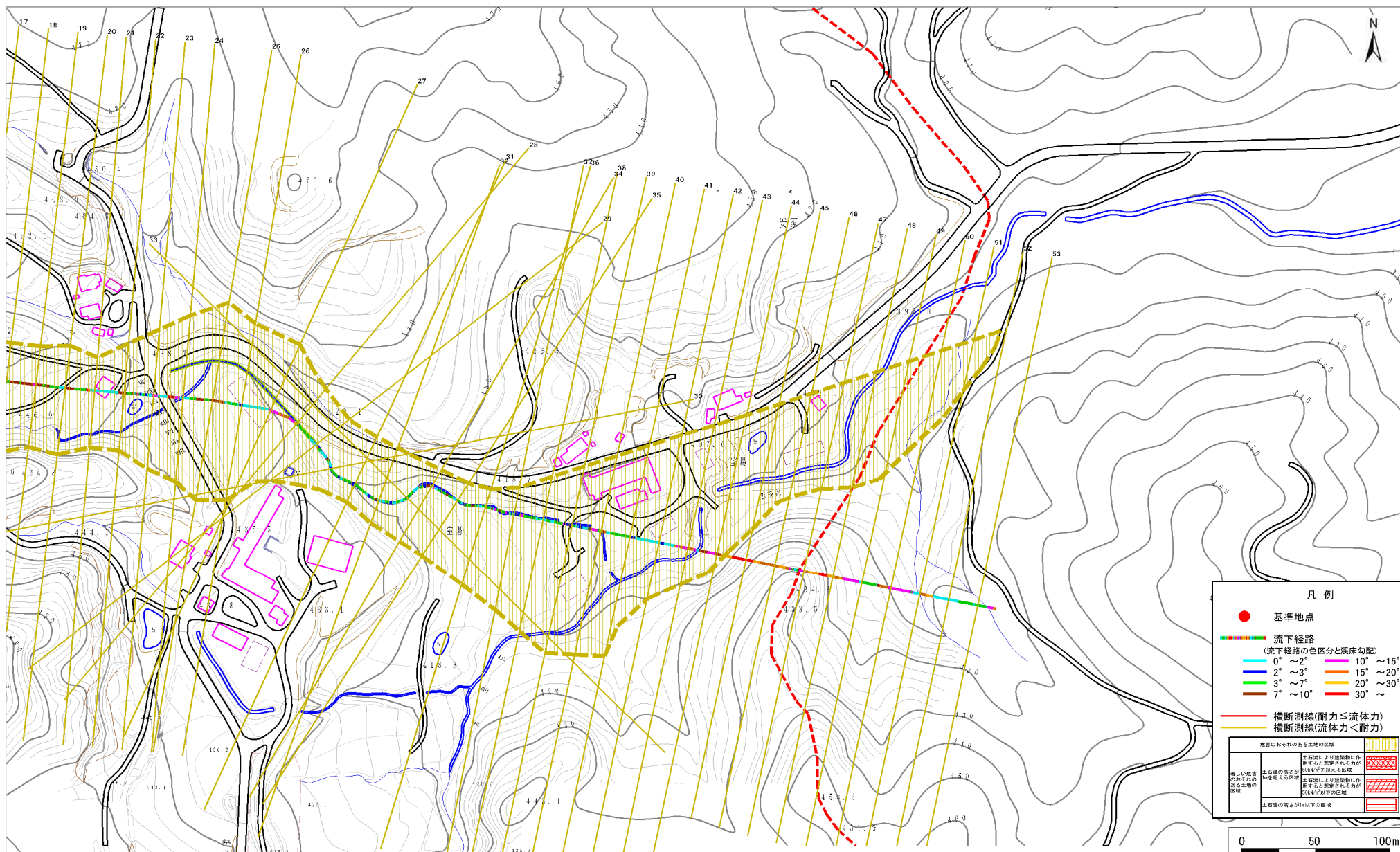
B062125

溪流名

室場の沢

所在地

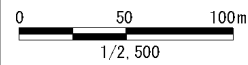
下閉伊郡岩泉町岩泉室場



凡例

- 基準地点
- 流下経路 (流下経路の色区分と深床勾配)
 - 0° ~ 2°
 - 2° ~ 3°
 - 3° ~ 7°
 - 7° ~ 10°
 - 10° ~ 15°
 - 15° ~ 20°
 - 20° ~ 30°
 - 30° ~
- 横断測線(耐力 ≤ 流体力)
- 横断測線(流体力 < 耐力)

危害のおそれのある土地の区域	
土石流により建築物に 損及するおそれのある区域	[Pattern]
土石流の発生が 確実な区域	[Pattern]
土石流により建築物に 損及するおそれのある土地の 区域	[Pattern]
土石流の発生が 確実な区域	[Pattern]
土石流の発生が 10m以下の区域	[Pattern]



土石流区域調書

様式3-2 建築物に作用すると想定される衝撃に関する事項

							調査年度	平成25年度
溪流の位置	溪流番号	B062125	溪流名	室場の沢	所在地	下関伊郡岩泉町岩泉室場		
横断測線番号	土石流の高さh(m)	土石流の流体力Fd(kN/m ²)	建築物の耐力P2(kN/m ²)	横断測線番号	土石流の高さh(m)	土石流の流体力Fd(kN/m ²)	建築物の耐力P2(kN/m ²)	建築物の耐力P2(kN/m ²)
No.0	0.36	14.47	18.40	No.27	0.24	2.18	27.33	
No.1	0.33	12.01	19.94	No.28	0.45	5.96	15.06	
No.2	0.31	10.67	21.36	No.29	0.42	5.29	15.95	
No.3	0.31	10.71	21.40	No.30	0.23	2.35	27.97	
No.4	0.31	10.73	21.42	No.31	0.26	2.50	25.01	
No.5	0.26	8.06	25.24	No.32	0.26	2.59	24.94	
No.6	0.23	6.86	27.65	No.33	0.31	3.06	21.32	
No.7	0.20	5.08	32.43	No.34	0.25	1.90	26.29	
No.8	0.18	4.23	35.40	No.35	0.25	1.89	26.27	
No.9	0.16	3.45	38.63	No.36	0.25	1.82	26.16	
No.10	0.15	2.62	42.67	No.37	0.24	1.86	26.41	
No.11	0.14	2.31	44.28	No.38	0.26	1.46	25.21	
No.12	0.14	2.20	44.89	No.39	0.36	2.15	18.47	
No.13	0.14	2.12	45.28	No.40	0.27	1.45	24.50	
No.14	0.14	2.09	45.46	No.41	0.27	1.35	24.07	
No.15	0.13	1.87	46.56	No.42	0.28	1.24	23.54	
No.16	0.13	1.70	47.35	No.43	0.26	1.37	24.73	
No.17	0.13	1.51	48.08	No.44	0.27	1.28	23.90	
No.18	0.13	1.38	48.50	No.45	0.00	0.00	0.00	
No.19	0.13	1.33	48.62	No.46	0.00	0.00	0.00	
No.20	0.13	1.24	48.79	No.47	0.00	0.00	0.00	
No.21	0.13	1.28	49.54	No.48	0.00	0.00	0.00	
No.22	0.13	1.16	48.86	No.49	0.00	0.00	0.00	
No.23	0.13	1.05	48.81	No.50	0.00	0.00	0.00	
No.24	0.20	1.98	31.42	No.51	0.00	0.00	0.00	
No.25	0.23	2.35	27.45	No.52	0.00	0.00	0.00	
No.26	0.24	2.34	27.41	No.53	0.00	0.00	0.00	