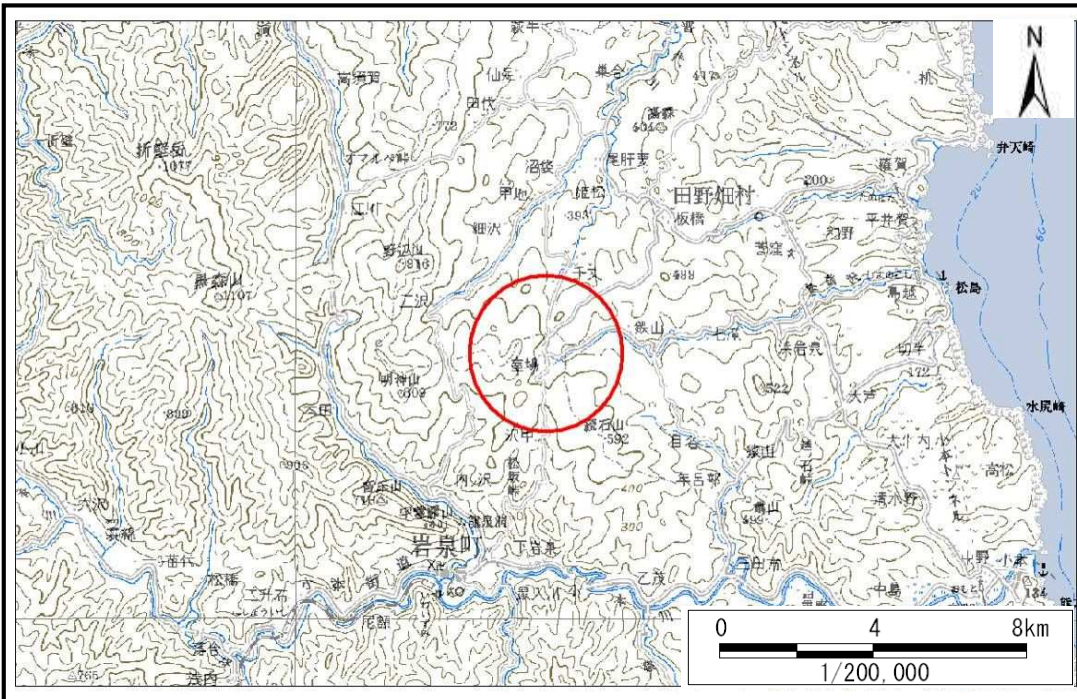


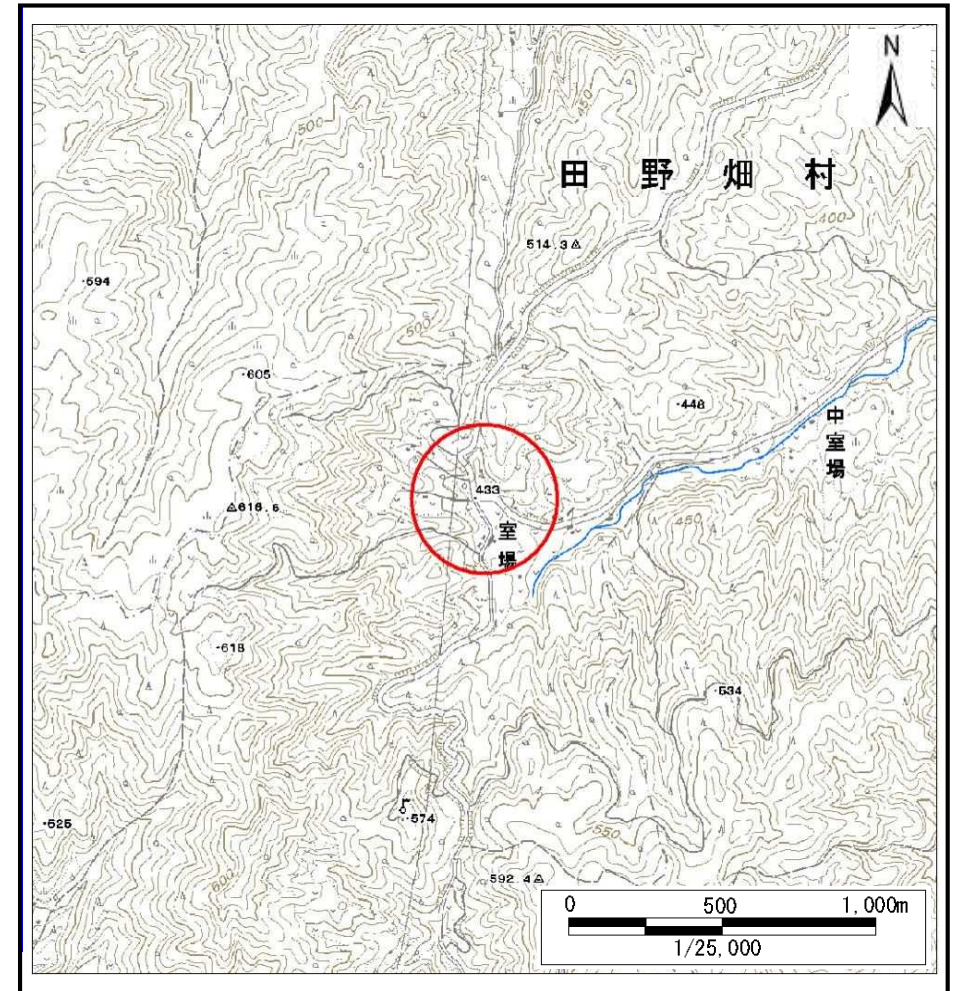
土砂災害防止に関する基礎調査(土石流)

表紙 位置,位置図

自然現象の種類	土石流
溪流番号	B062124
水系名	松前川
河川名	松前川
溪流名	小屋敷の沢5
所在	下閉伊郡岩泉町岩泉室場
調査機関	沿岸広域振興局土木部岩泉土木センター



位置図(S=1:200,000)



概況図(S=1:25,000)

土石流区域調査

様式3-1 危害のおそれのある土地、著しい危害のおそれのある土地の設定図

調査年度

平成25年度

溪流の位置

溪流番号

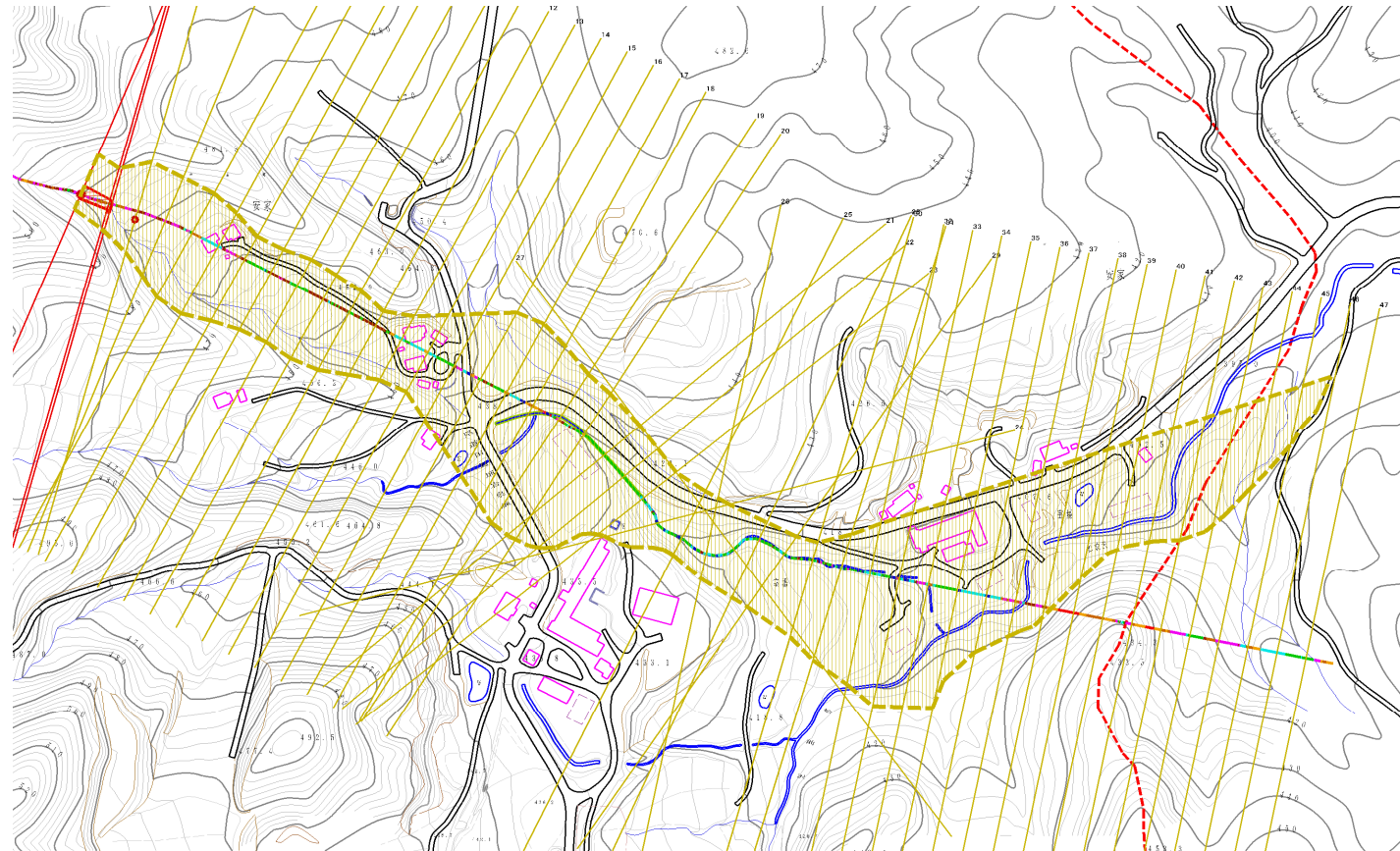
B062124

溪流名

小屋敷の沢5

所在地

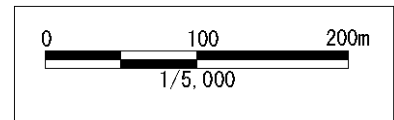
下閉伊郡岩泉町岩室場



凡例

- 基準地点
 - 流下経路
(流下経路の色区分と溪床勾配)

0° ~ 2°	10° ~ 15°
2° ~ 3°	15° ~ 20°
3° ~ 7°	20° ~ 30°
7° ~ 10°	30° ~
 - 横断測線(耐力 ≤ 流体力)
 - 横断測線(流体力 < 耐力)
 - 1 写真撮影位置
- | | | |
|-------------------|--|--|
| 危害のおそれのある土地の区域 | | |
| 著しい危害のおそれのある土地の区域 | 土石流により建築物に作用すると想定される力が50kN/m ² を超える区域 | |
| | 土石流の高さが1mを超える区域 | |
| | 土石流により建築物に作用すると想定される力が50kN/m ² 以下の区域 | |
| 土石流の高さが1m以下の区域 | | |



土石流区域調書

様式3-1 危害のおそれのある土地、著しい危害のおそれのある土地の設定図(A3)

調査年度

平成25年度

溪流の位置

溪流番号

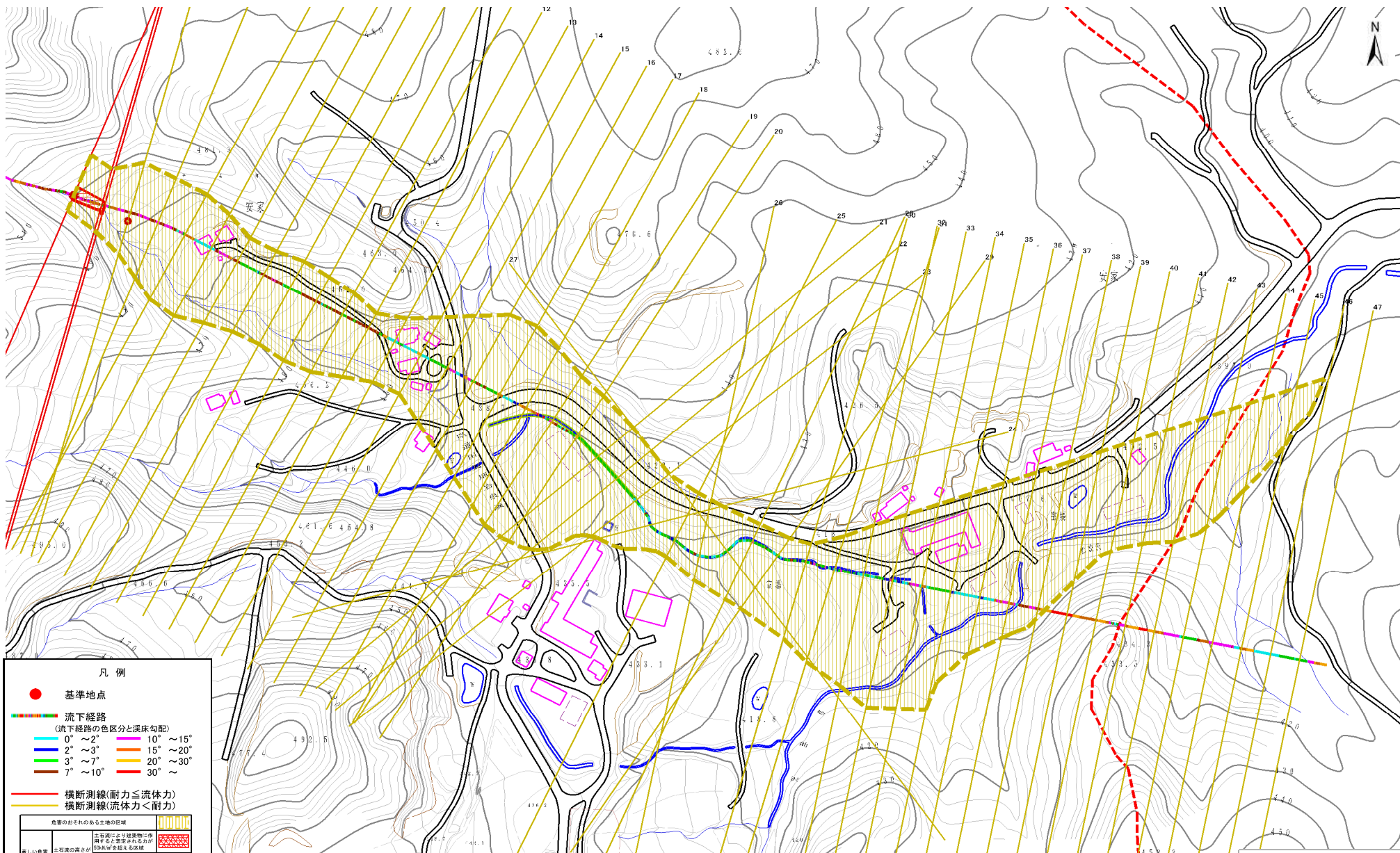
B062124

溪流名

小屋敷の沢5

所在地

下閉伊郡岩泉町岩泉室場



凡例

- 基準地点
- 流下経路
(流下経路の色区分と渓床勾配)
 - 0° ~ 2°
 - 2° ~ 3°
 - 3° ~ 7°
 - 7° ~ 10°
 - 10° ~ 15°
 - 15° ~ 20°
 - 20° ~ 30°
 - 30° ~
- 横断測線(耐力 ≤ 流体力)
- 横断測線(流体力 < 耐力)

危害のおそれのある土地の種類	
著しい危害のおそれのある土地の種類	土質割により建築物に作用すると想定される力が50%以上ある区域
危害のおそれのある土地の種類	土質割により建築物に作用すると想定される力が30%以上ある区域
土質割の高さが1m以下の区域	

土石流区域調書

様式3-2 建築物に作用すると想定される衝撃に関する事項

							調査年度	平成25年度
溪流の位置	溪流番号	B062124	溪流名	小屋敷の沢5	所在地	下関伊郡岩泉町岩泉室場		
横断測線番号	土石流の高さh(m)	土石流の流体力Fd(kN/m ²)	建築物の耐力P2(kN/m ²)	横断測線番号	土石流の高さh(m)	土石流の流体力Fd(kN/m ²)	建築物の耐力P2(kN/m ²)	
No.0	0.45	18.36	15.21	No.27	0.29	2.74	22.65	
No.1	0.53	22.85	13.07	No.28	0.28	2.53	23.14	
No.2	0.49	20.63	13.88	No.29	0.32	2.58	20.59	
No.3	0.32	11.01	20.56	No.30	0.28	2.00	23.07	
No.4	0.25	7.17	26.14	No.31	0.27	1.66	23.82	
No.5	0.22	5.53	29.77	No.32	0.28	1.55	23.48	
No.6	0.19	4.16	33.74	No.33	0.28	1.48	23.25	
No.7	0.17	3.09	37.49	No.34	0.28	1.52	23.57	
No.8	0.16	2.61	39.33	No.35	0.28	1.43	23.08	
No.9	0.16	2.35	40.28	No.36	0.29	1.31	22.59	
No.10	0.15	2.00	41.44	No.37	0.27	1.47	23.83	
No.11	0.15	1.88	41.81	No.38	0.29	1.34	22.80	
No.12	0.15	1.67	42.29	No.39	0.00	0.00	0.00	
No.13	0.15	1.68	42.40	No.40	0.00	0.00	0.00	
No.14	0.15	1.56	42.48	No.41	0.00	0.00	0.00	
No.15	0.15	1.38	42.62	No.42	0.00	0.00	0.00	
No.16	0.15	1.39	42.77	No.43	0.00	0.00	0.00	
No.17	0.15	1.26	42.56	No.44	0.00	0.00	0.00	
No.18	0.15	1.24	42.54	No.45	0.00	0.00	0.00	
No.19	0.15	1.28	43.17	No.46	0.00	0.00	0.00	
No.20	0.47	6.11	14.36	No.47	0.00	0.00	0.00	
No.21	0.46	6.01	14.68					
No.22	0.47	5.97	14.58					
No.23	0.46	5.67	14.65					
No.24	0.25	2.44	26.04					
No.25	0.29	3.04	22.61					
No.26	0.25	2.35	25.85					