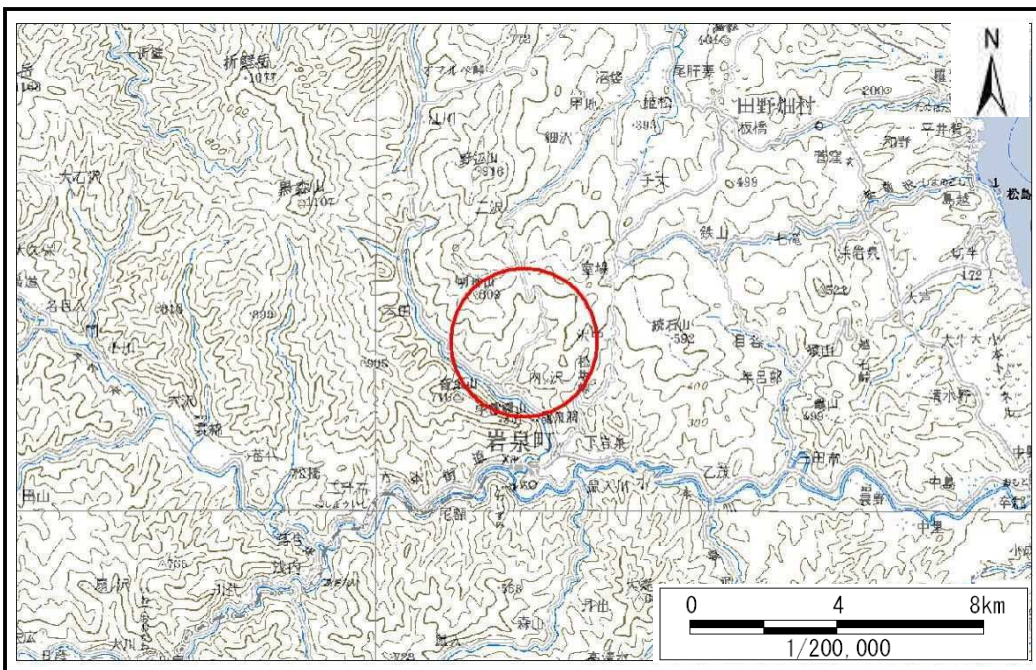


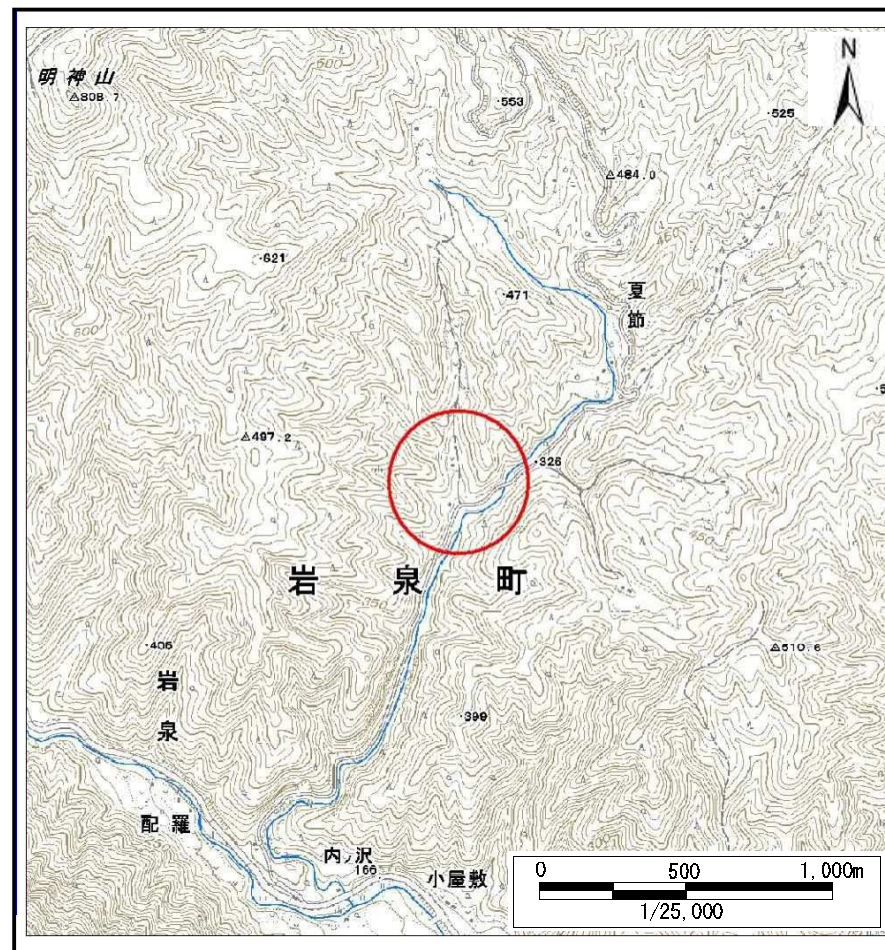
土砂災害防止に関する基礎調査(土石流)

表紙 位置,位置図

自然現象の種類	土石流
溪流番号	B062122
水系名	小本川
河川名	清水川
溪流名	夏節の沢8
所在地	下閉伊郡岩泉町岩泉字夏節
調査機関	沿岸広域振興局土木部岩泉土木センター



位置図(S=1:200,000)



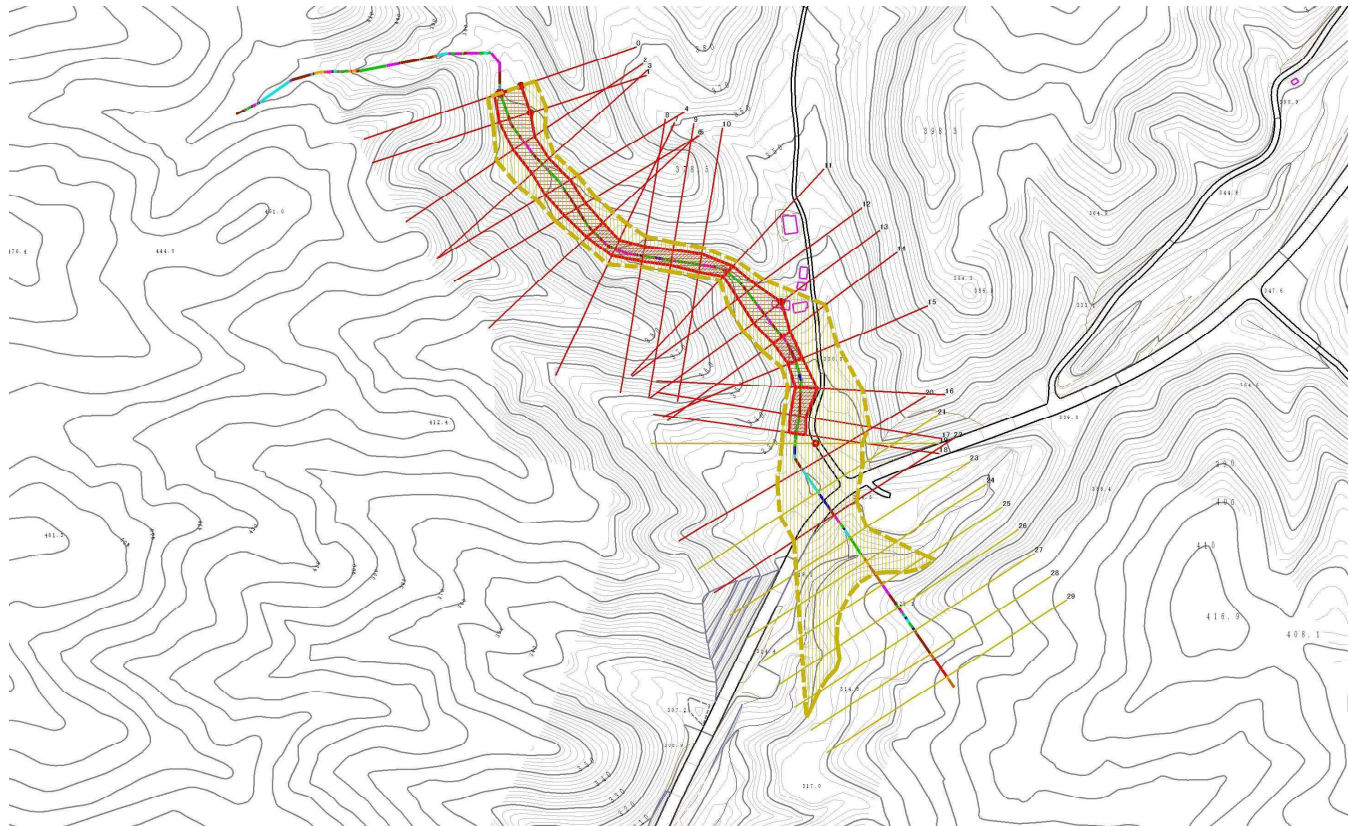
概況図(S=1:25,000)

土石流区域調査書

様式3-1 危害のおそれのある土地、著しい危害のおそれのある土地の設定図

調査年度	平成25年度
所在地	下関伊郡岩泉町岩泉字夏節

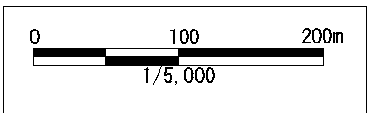
溪流の位置	溪流番号	B062122	溪流名	夏節の沢8	所在地	下関伊郡岩泉町岩泉字夏節
-------	------	---------	-----	-------	-----	--------------



凡例

- 基準地点
- 流下経路
(流下経路の色区分と渓床勾配)
 - 0° ~ 2°
 - 2° ~ 3°
 - 3° ~ 7°
 - 7° ~ 10°
 - 10° ~ 15°
 - 15° ~ 20°
 - 20° ~ 30°
 - 30° ~
- 横断測線(耐力 ≧ 流体力)
- 横断測線(流体力 < 耐力)
- ← 1 写真撮影位置

危害のおそれのある土地の区域		
著しい危害のおそれのある土地の区域	土石流により建築物に作用すると想定される力が50kN/m ² を超える区域	
	土石流により建築物に作用すると想定される力が50kN/m ² 以下の区域	
	土石流の高さが1m以下の区域	



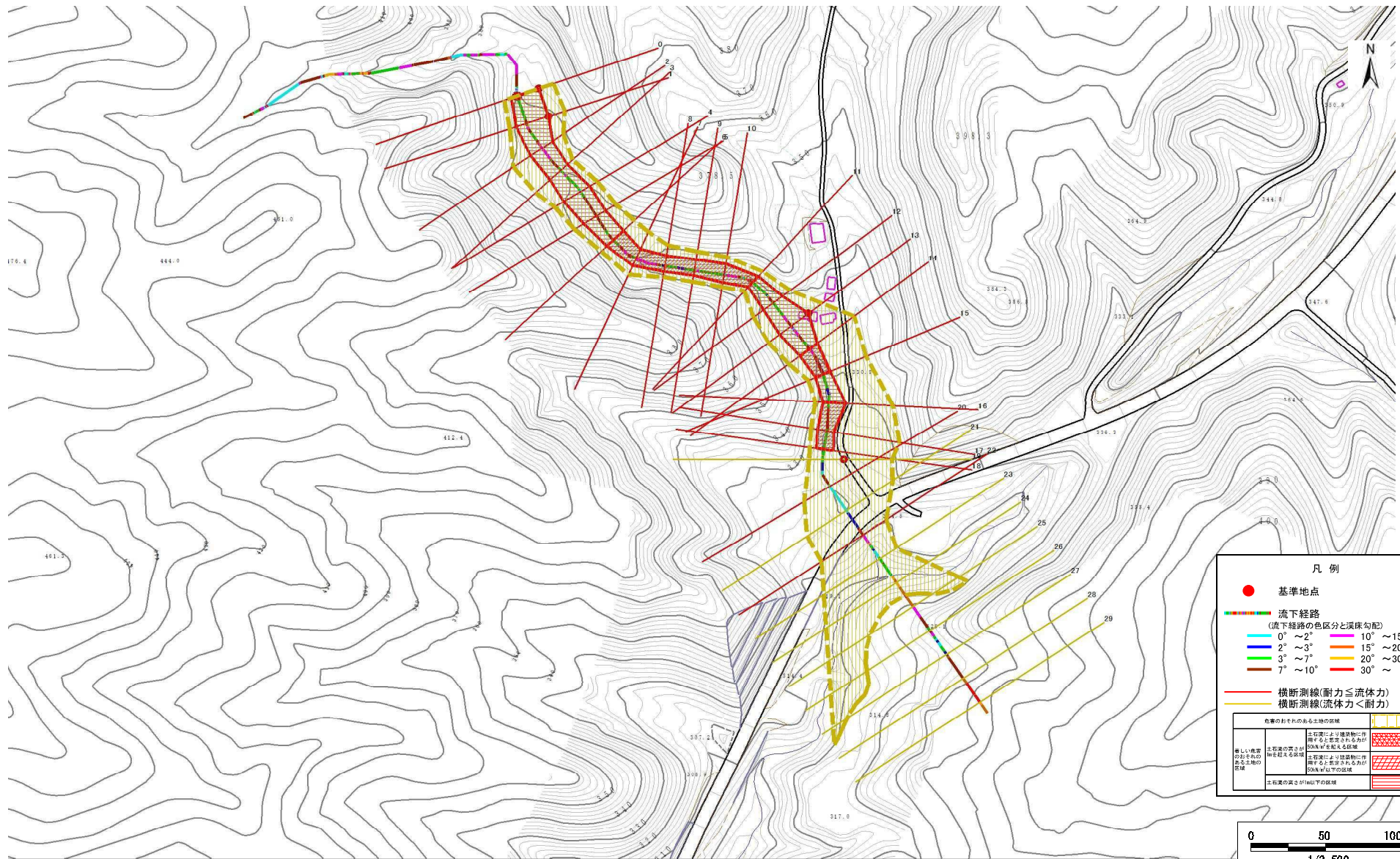
土石流区域調書

様式3-1 危害のおそれのある土地、著しい危害のおそれのある土地の設定図(A3)

調査年度

平成25年度

溪流の位置 溪流番号 B062122 溪流名 夏筋の沢8 所在地 下閉伊郡岩泉町岩泉字夏筋

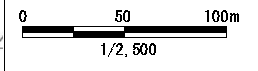


凡例

- 基準地点
- 流下経路
(流下経路の色区分と溪床勾配)

0° ~ 2°	10° ~ 15°
2° ~ 3°	15° ~ 20°
3° ~ 7°	20° ~ 30°
7° ~ 10°	30° ~
- 横断測線(耐力 ≧ 流体力)
- 横断測線(流体力 < 耐力)

危害のおそれのある土地の図解	
著しい危害のおそれのある土地の図解	土石流により建築物に作用する想定される力が 50kN/m ² を超える区域
危害のおそれのある土地の図解	土石流により建築物に作用する想定される力が 50kN/m ² 以下の区域
土石流の高さが4m以下の図解	土石流の高さが4m以下の図解



土石流区域調書

様式3-2 建築物に作用すると想定される衝撃に関する事項

調査年度	平成25年度
------	--------

渓流の位置	溪流番号	B062122	溪流名	夏節の沢8	所在地	下閉伊郡岩泉町岩泉字夏節
-------	------	---------	-----	-------	-----	--------------

横断測線番号	土石流の高さh(m)	土石流の流体力Fd(kN/m ²)	建築物の耐力P2(kN/m2)	横断測線番号	土石流の高さh(m)	土石流の流体力Fd(kN/m ²)	建築物の耐力P2(kN/m2)
No.0	0.65	13.26	10.88	No.27	1.42	0.99	5.93
No.1	0.64	13.57	10.99	No.28	0.00	0.00	0.00
No.2	0.88	21.55	8.44	No.29	0.00	0.00	0.00
No.3	0.96	23.28	7.91				
No.4	0.82	16.74	8.92				
No.5	0.92	19.45	8.19				
No.6	0.98	20.83	7.75				
No.7	1.10	25.18	7.11				
No.8	1.17	27.47	6.77				
No.9	1.18	26.54	6.74				
No.10	1.06	22.43	7.29				
No.11	1.25	28.69	6.47				
No.12	0.96	18.79	7.92				
No.13	0.66	10.93	10.75				
No.14	0.99	19.34	7.71				
No.15	1.19	25.62	6.71				
No.16	0.96	18.81	7.87				
No.17	1.18	24.16	6.73				
No.18	1.17	22.09	6.81				
No.19	0.66	10.45	10.69				
No.20	0.87	14.92	8.54				
No.21	0.67	9.59	10.58				
No.22	0.94	16.77	8.02				
No.23	0.65	10.39	10.95				
No.24	0.67	9.58	10.58				
No.25	0.73	5.21	9.86				
No.26	0.92	2.55	8.13				