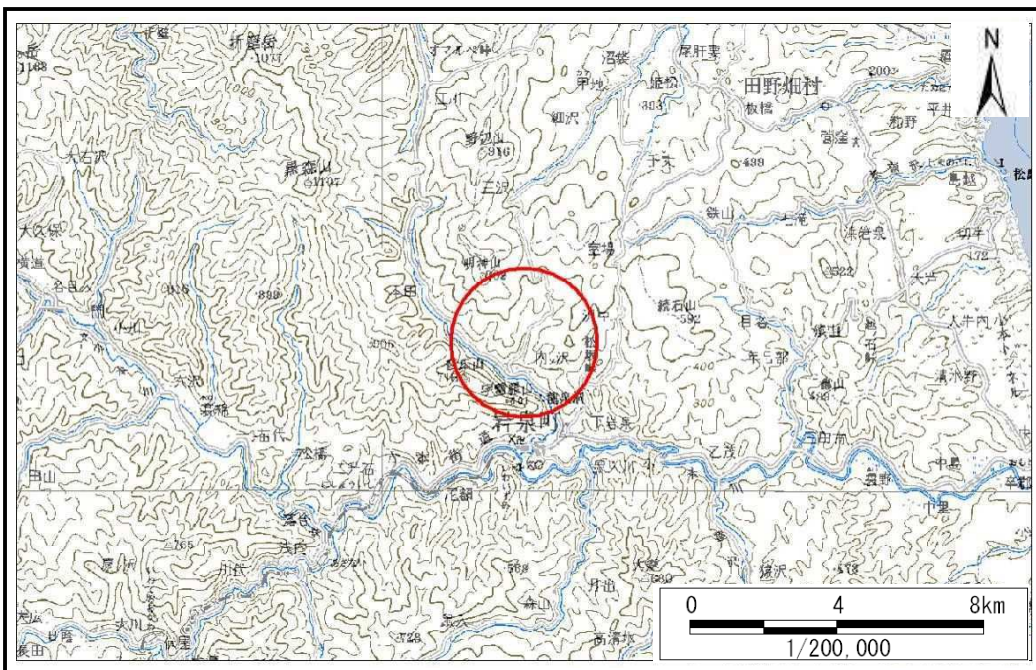


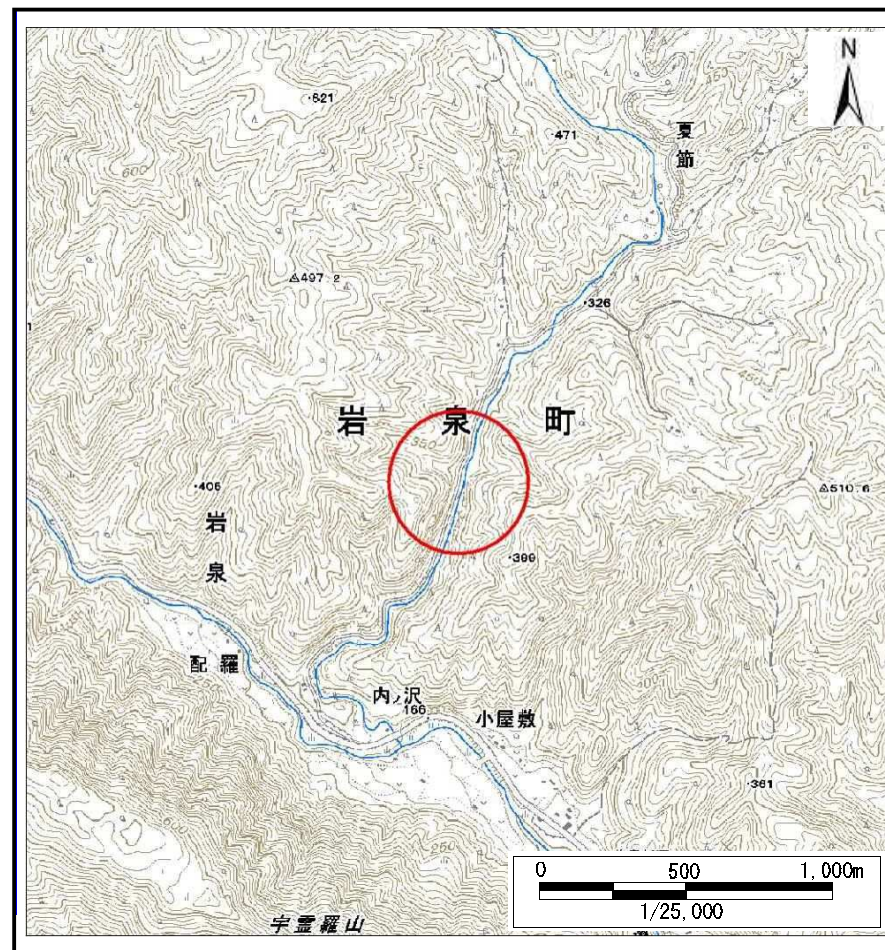
土砂災害防止に関する基礎調査(土石流)

表紙 位置,位置図

自然現象の種類	土石流
溪流番号	B062121-1
水系名	小本川
河川名	清水川
溪流名	腰巻の沢-1
所在地	下閉伊郡岩泉町岩泉字夏節
調査機関	沿岸広域振興局土木部岩泉土木センター



位置図(S=1:200,000)



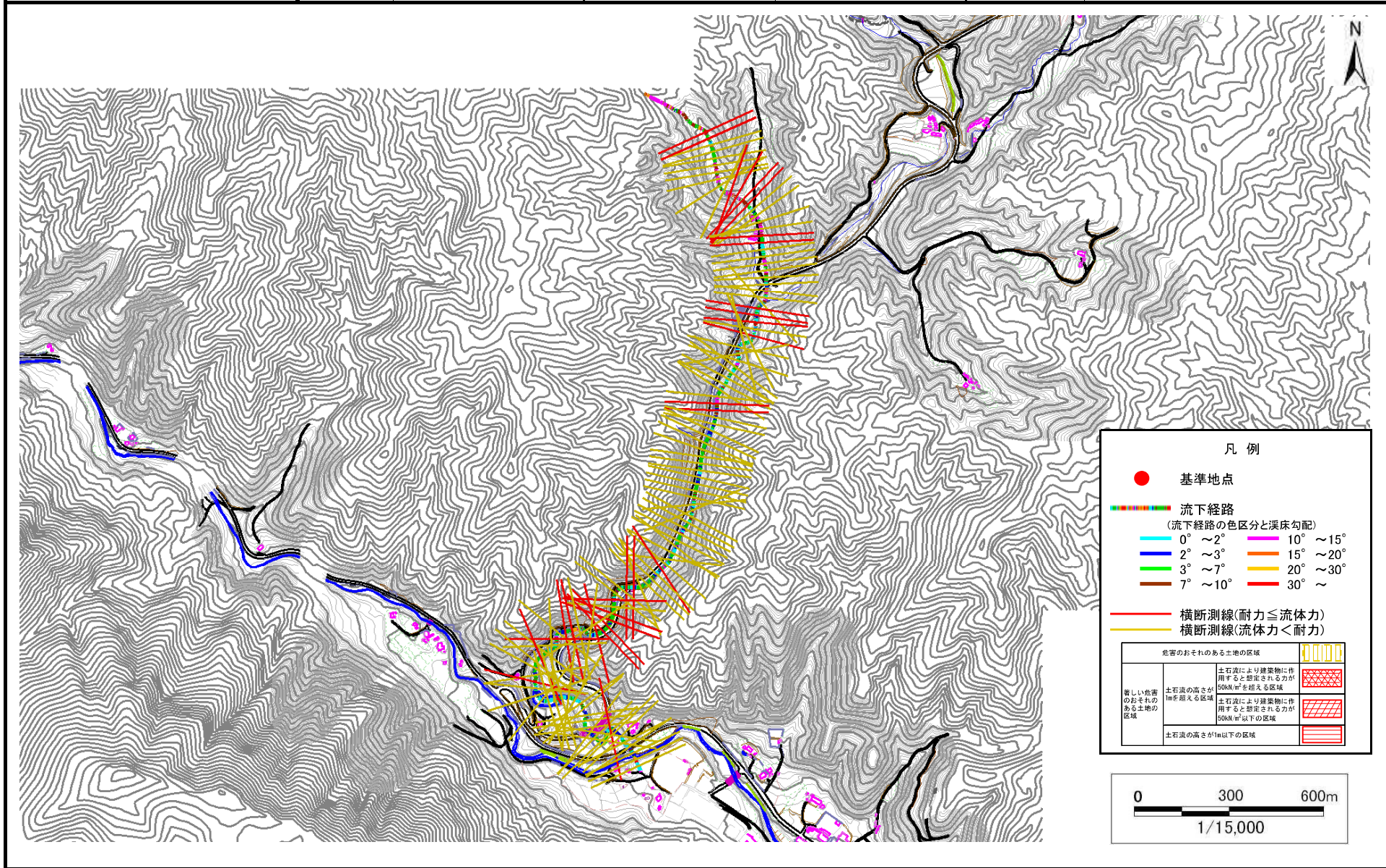
概況図(S=1:25,000)

土石流区域調査

様式3-1 危害のおそれのある土地、著しい危害のおそれのある土地の設定図

調査年度 平成25年度

渓流の位置	渓流番号	B062121-1	渓流名	腰巻の沢-1	所在地	下閉伊郡岩泉町岩泉字夏節
-------	------	-----------	-----	--------	-----	--------------

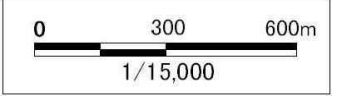


凡例

- 基準地点
- 流下経路
(流下経路の色区分と渓床勾配)

0° ~ 2°	10° ~ 15°
2° ~ 3°	15° ~ 20°
3° ~ 7°	20° ~ 30°
7° ~ 10°	30° ~
- 横断測線(耐力 ≤ 流体力)
- 横断測線(流体力 < 耐力)

危害のおそれのある土地の区域		
著しい危害のおそれのある土地の区域	土石流の高さが1mを超える区域	
	土石流により建築物に作用すると想定される力が50kN/m ² を超える区域	
	土石流により建築物に作用すると想定される力が50kN/m ² 以下の区域	
土石流の高さが1m以下の区域		



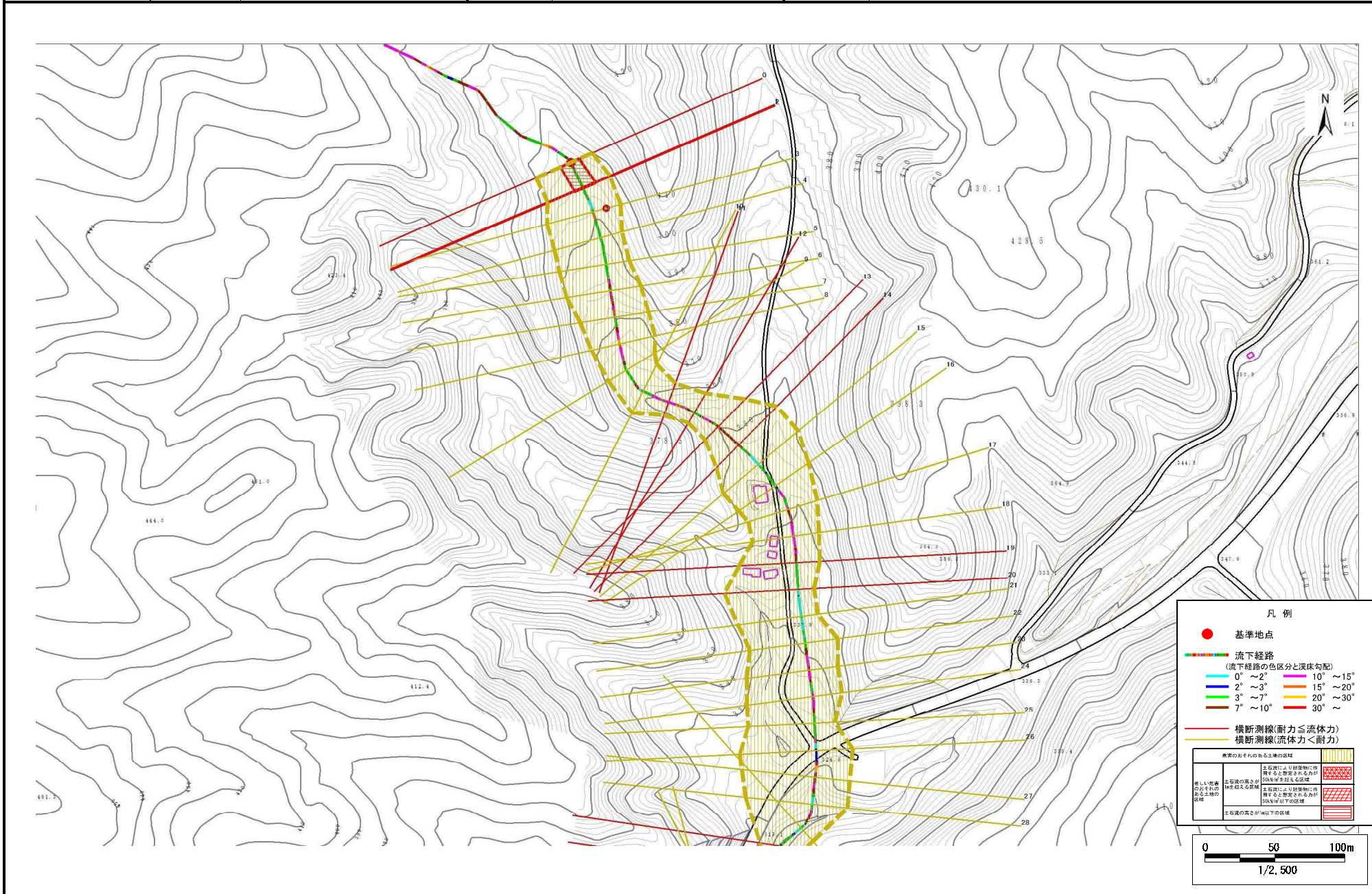
土石流区域調書

様式3-1 危害のおそれのある土地、著しい危害のおそれのある土地の設定図 (A3)

調査年度

平成25年度

溪流の位置 溪流番号 B062121-1 溪流名 腰巻の沢-1 所在地 下閉伊郡岩泉町岩泉字夏節



土石流区域調書

様式3-1 危害のおそれのある土地、著しい危害のおそれのある土地の設定図(A3)

調査年度

平成25年度

溪流の位置

溪流番号

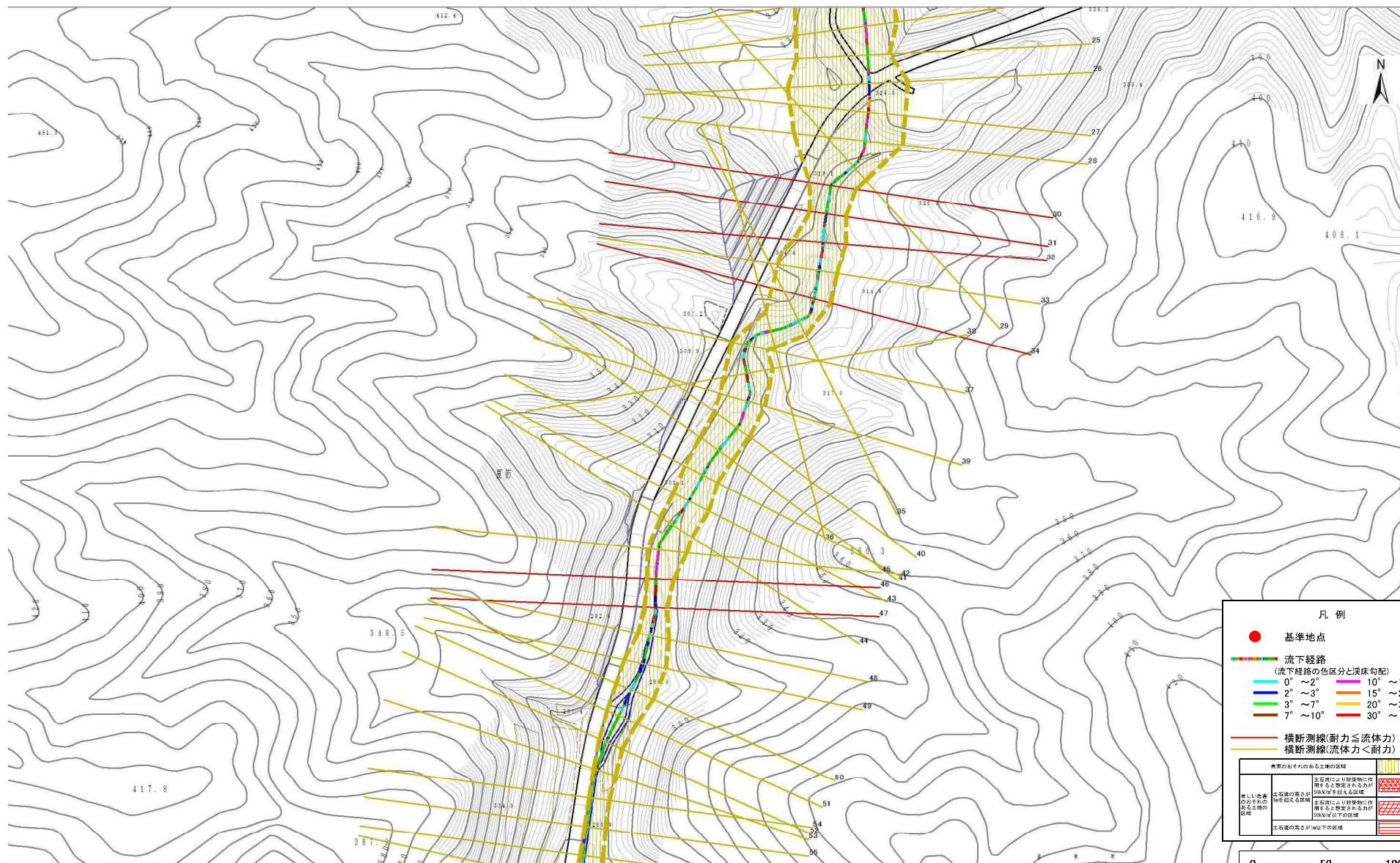
B062121-1

溪流名

腰巻の沢-1

所在地

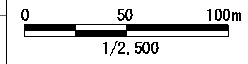
下閉伊郡岩泉町岩泉字夏節



凡例

- 基準地点
- 流下経路
(流下経路の色区分と深床勾配)
 - 0° ~ 2°
 - 2° ~ 3°
 - 3° ~ 7°
 - 7° ~ 10°
 - 10° ~ 15°
 - 15° ~ 20°
 - 20° ~ 30°
 - 30° ~
- 横断測線(耐力 ≤ 流体力)
- 横断測線(流体力 < 耐力)

危害のおそれのある土地の区域	
著しい危害のおそれのある土地の区域	土石流により建築物に被害するおそれのある区域 土石流の高さが1mを超える区域
危害のおそれのある土地の区域	土石流により建築物に被害するおそれのある区域 土石流の高さが1m以下の区域



土石流区域調査

様式3-1 危害のおそれのある土地、著しい危害のおそれのある土地の設定図(A3)

調査年度

平成25年度

溪流の位置

溪流番号

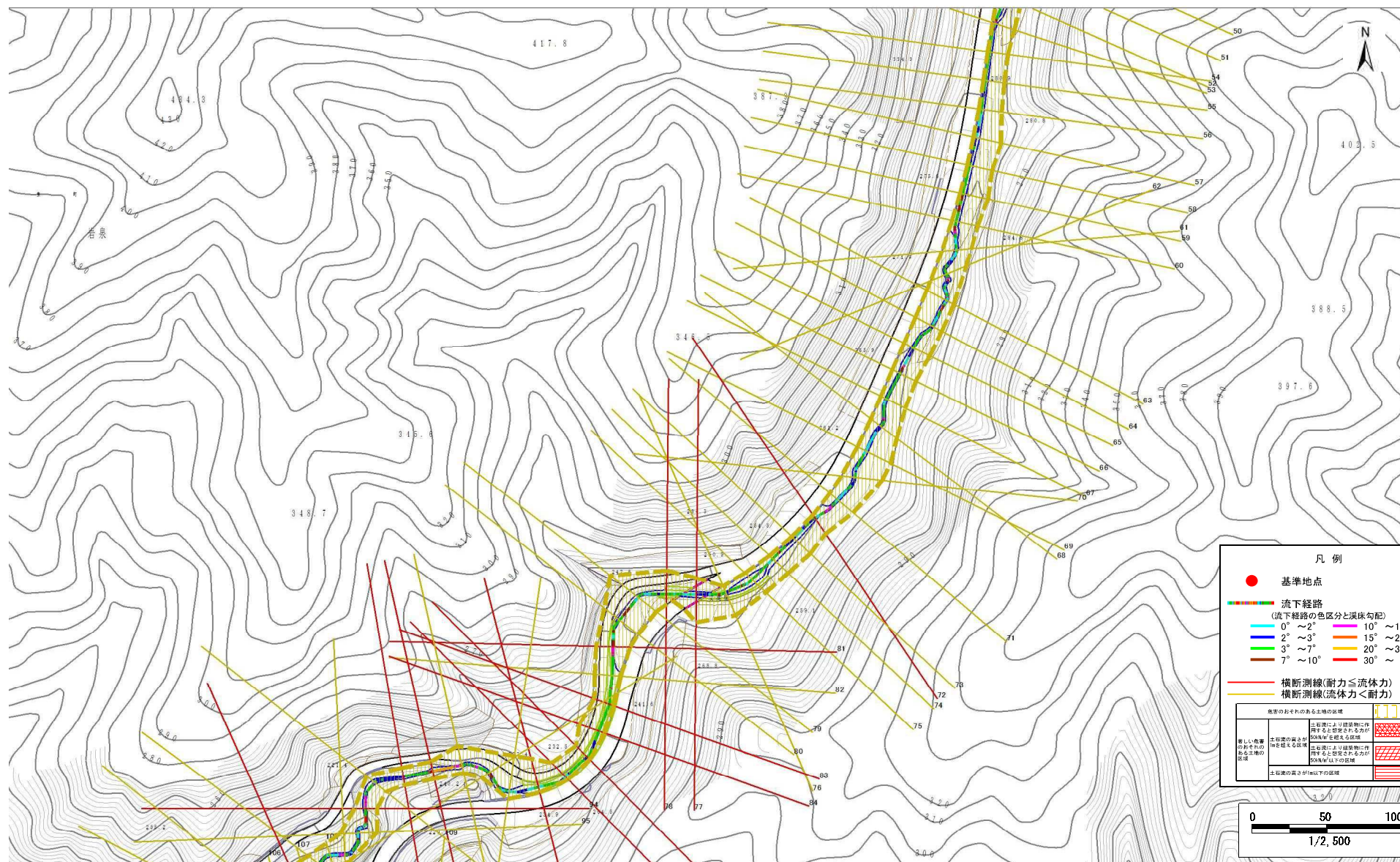
B062121-1

溪流名

腰巻の沢-1

所在地

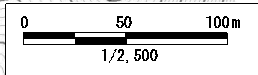
下閉伊郡岩泉町岩泉字夏節



凡例

- 基準地点
- 流下経路 (流下経路の色区分と床勾配)
 - 0° ~ 2°
 - 2° ~ 3°
 - 3° ~ 7°
 - 7° ~ 10°
 - 10° ~ 15°
 - 15° ~ 20°
 - 20° ~ 30°
 - 30° ~
- 横断測線(耐力 ≤ 流体力)
- 横断測線(流体力 < 耐力)

危害のおそれのある土地の区域	
土砂災害の発生が おそれられる区域	土砂災害により建築物に作 用する土砂災害発生区域が 危険度を概算する区域
著しい危害 のおそれ のある土地 の発生が おそれ られる区域	土砂災害により建築物に作 用する土砂災害発生区域が 危険度以下の区域
土砂災害の発生が おそれ ない区域	



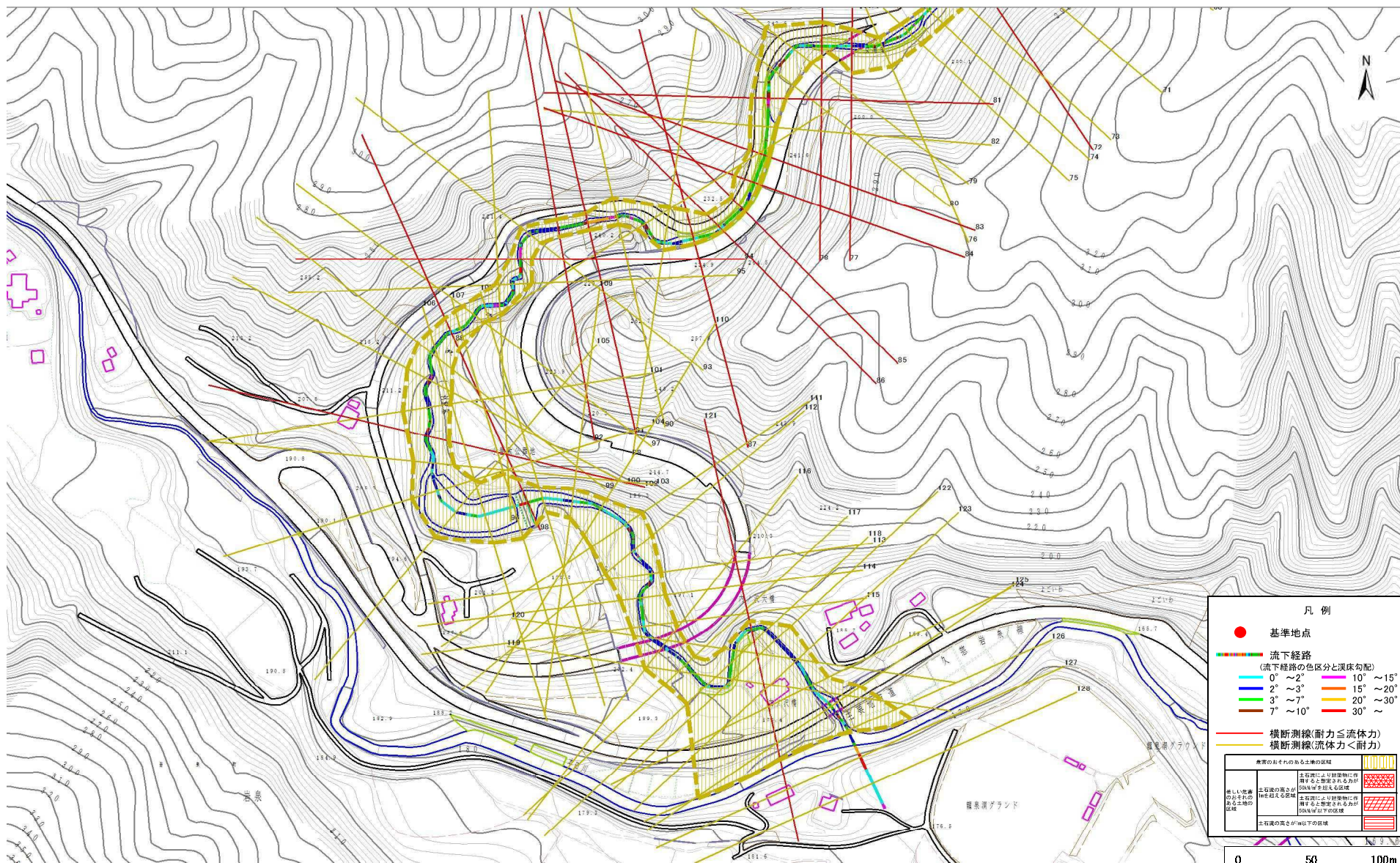
土石流区域調書

様式3-1 危害のおそれのある土地、著しい危害のおそれのある土地の設定図(A3)

調査年度

平成25年度

溪流の位置 溪流番号 B062121-1 溪流名 腰巻の沢-1 所在地 下閉伊郡岩泉町岩泉字夏節



凡例

- 基準地点
- 流下経路 (流下経路の色区分と深床勾配)
 - 0° ~ 2°
 - 2° ~ 3°
 - 3° ~ 7°
 - 7° ~ 10°
 - 10° ~ 15°
 - 15° ~ 20°
 - 20° ~ 30°
 - 30° ~
- 横断測線(耐力 ≤ 流体力)
- 横断測線(流体力 < 耐力)

危害のおそれのある土地の区域	
著しい危害のおそれのある土地の区域	土石流により建築物に被害するおそれがある区域 土石流の高さが10mを超える区域
危害のおそれのある土地の区域	土石流により建築物に被害するおそれがある区域 土石流の高さが10m以下の区域

0 50 100m
1/2,500

土石流区域調書

様式3-2 建築物に作用すると想定される衝撃に関する事項

調査年度	平成25年度
所在地	下閉伊郡岩泉町岩泉字夏節

渓流の位置	溪流番号	B062121-1	溪流名	腰巻の沢-1	所在地	下閉伊郡岩泉町岩泉字夏節	
横断測線番号	土石流の高さh(m)	土石流の流体力Fd(kN/m ²)	建築物の耐力P2(kN/m ²)	横断測線番号	土石流の高さh(m)	土石流の流体力Fd(kN/m ²)	建築物の耐力P2(kN/m ²)
No.0	0.65	17.04	10.95	No.27	0.47	7.43	14.39
No.1	0.57	12.74	12.15	No.28	0.48	7.20	14.19
No.2	0.57	12.53	12.23	No.29	0.61	9.29	11.56
No.3	0.50	9.11	13.75	No.30	0.72	11.12	10.02
No.4	0.56	9.88	12.48	No.31	0.72	11.65	9.97
No.5	0.51	7.42	13.54	No.32	0.81	13.30	9.08
No.6	0.50	7.49	13.60	No.33	0.69	9.84	10.34
No.7	0.50	7.61	13.69	No.34	0.77	10.29	9.44
No.8	0.49	7.80	13.84	No.35	0.75	9.31	9.63
No.9	0.59	10.23	11.90	No.36	0.64	7.37	11.04
No.10	0.63	10.70	11.12	No.37	0.70	6.01	10.21
No.11	0.64	11.08	11.01	No.38	0.62	4.77	11.33
No.12	0.76	15.02	9.56	No.39	0.58	4.13	12.01
No.13	0.69	13.98	10.38	No.40	0.77	6.51	9.42
No.14	0.60	11.69	11.63	No.41	0.89	7.89	8.34
No.15	0.47	8.46	14.36	No.42	0.87	8.06	8.52
No.16	0.48	8.34	14.27	No.43	0.73	6.37	9.87
No.17	0.49	8.11	14.09	No.44	0.68	5.85	10.45
No.18	0.57	9.88	12.29	No.45	0.72	6.24	9.95
No.19	0.75	14.46	9.60	No.46	0.95	10.49	7.97
No.20	0.77	14.93	9.45	No.47	0.93	10.36	8.07
No.21	0.50	7.53	13.63	No.48	0.86	8.35	8.65
No.22	0.51	6.48	13.53	No.49	0.78	7.18	9.35
No.23	0.50	6.58	13.62	No.50	0.75	6.03	9.66
No.24	0.50	6.60	13.64	No.51	0.58	4.20	12.09
No.25	0.49	6.85	13.87	No.52	0.76	6.11	9.56
No.26	0.49	6.84	13.86	No.53	0.82	7.10	8.98

土石流区域調書

様式3-2 建築物に作用すると想定される衝撃に関する事項

調査年度	平成25年度
所在地	下閉伊郡岩泉町岩泉字夏節

溪流の位置	溪流番号	B062121-1	溪流名	腰巻の沢-1	所在地		
横断測線番号	土石流の高さh(m)	土石流の流体力Fd(kN/m ²)	建築物の耐力P2(kN/m ²)	横断測線番号	土石流の高さh(m)	土石流の流体力Fd(kN/m ²)	建築物の耐力P2(kN/m ²)
No.54	0.56	4.43	12.38	No.81	1.05	10.69	7.35
No.55	0.57	4.34	12.27	No.82	0.86	8.20	8.62
No.56	0.85	5.95	8.71	No.83	1.04	11.27	7.41
No.57	0.62	3.45	11.39	No.84	1.11	12.33	7.03
No.58	0.59	3.73	11.79	No.85	1.11	12.13	7.05
No.59	0.59	3.77	11.84	No.86	1.09	11.45	7.18
No.60	0.56	4.12	12.31	No.87	0.99	10.00	7.70
No.61	0.72	6.13	9.96	No.88	0.54	4.47	12.77
No.62	0.56	4.19	12.41	No.89	0.85	8.32	8.68
No.63	0.56	4.16	12.37	No.90	0.54	4.47	12.77
No.64	0.57	4.11	12.31	No.91	0.98	13.00	7.73
No.65	0.63	4.74	11.27	No.92	0.98	12.79	7.77
No.66	0.80	6.75	9.12	No.93	0.69	7.81	10.31
No.67	0.79	7.22	9.24	No.94	0.85	10.66	8.72
No.68	0.67	6.07	10.63	No.95	0.48	5.65	14.19
No.69	0.68	5.86	10.45	No.96	0.68	8.86	10.48
No.70	0.56	4.14	12.34	No.97	0.68	9.13	10.47
No.71	0.73	5.38	9.91	No.98	0.74	10.55	9.73
No.72	1.00	9.12	7.63	No.99	0.68	9.21	10.50
No.73	0.89	7.36	8.37	No.100	0.61	8.10	11.58
No.74	0.83	6.78	8.86	No.101	0.64	6.84	10.97
No.75	0.68	5.31	10.45	No.102	0.81	9.06	9.02
No.76	0.90	7.81	8.30	No.103	0.76	8.34	9.50
No.77	1.01	8.70	7.58	No.104	0.53	4.61	12.94
No.78	1.00	8.06	7.61	No.105	0.57	4.04	12.21
No.79	0.75	5.93	9.65	No.106	0.58	3.95	12.09
No.80	0.56	4.25	12.49	No.107	0.60	3.65	11.67

