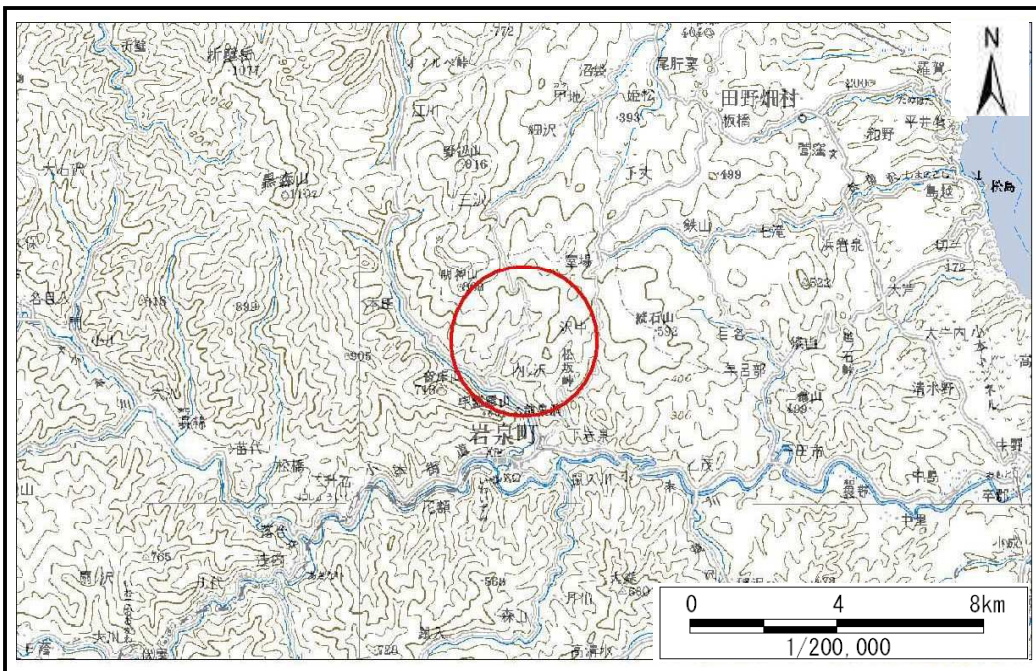


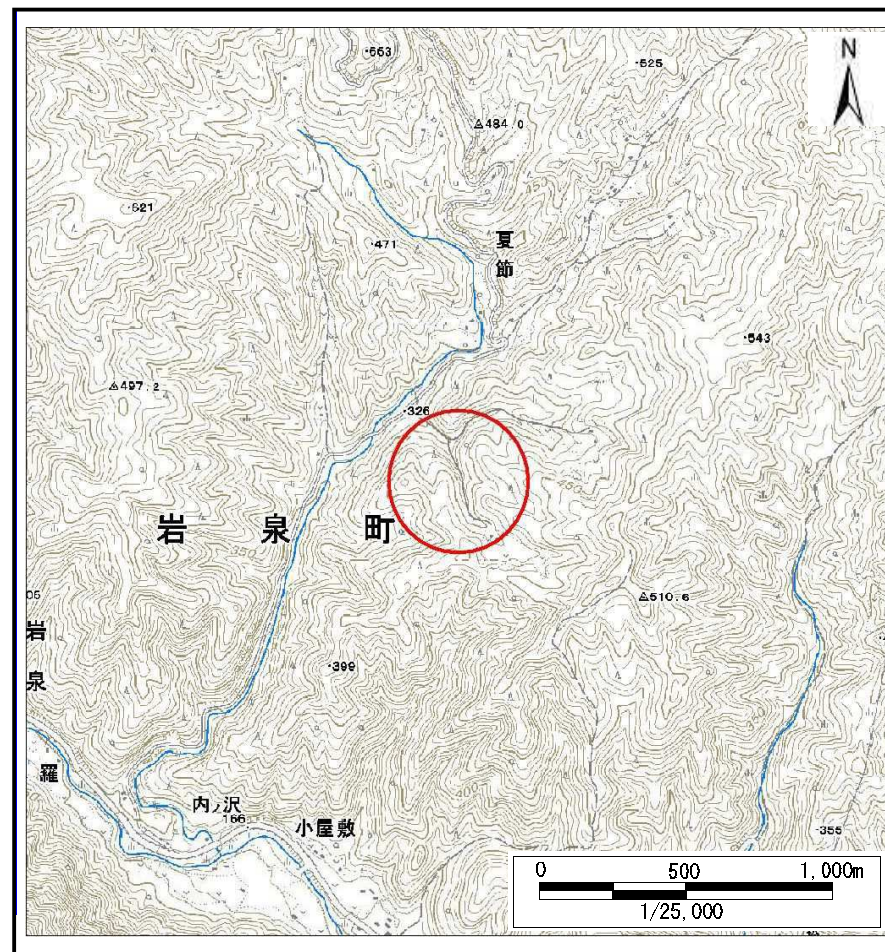
# 土砂災害防止に関する基礎調査(土石流)

表紙 位置,位置図

自然現象の種類	土石流
溪流番号	B062120
水系名	小本川
河川名	清水川
溪流名	夏節の沢7
所在	下閉伊郡岩泉町岩泉字夏節
調査機関	沿岸広域振興局土木部岩泉土木センター



位置図(S=1:200,000)

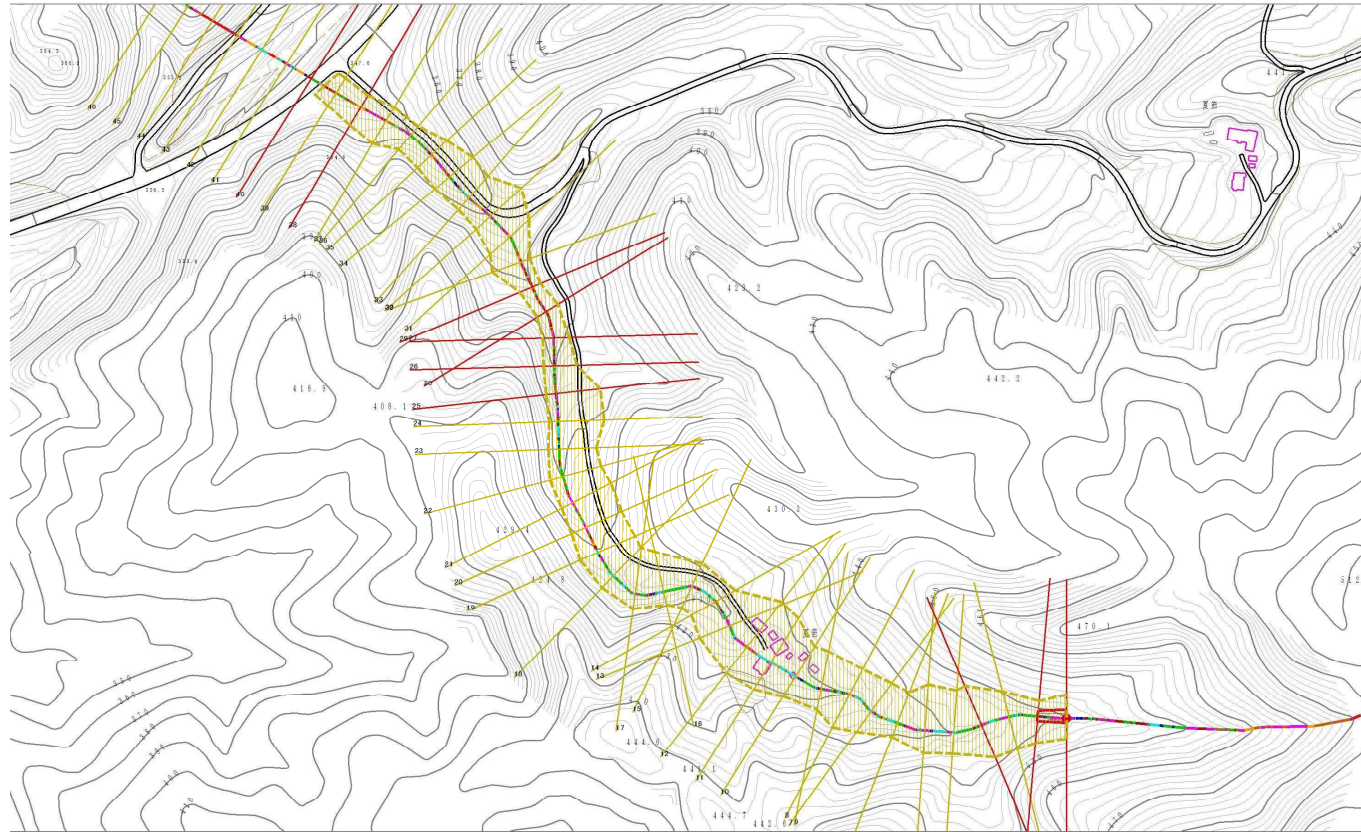


概況図(S=1:25,000)

# 土石流区域調査

様式3-1 危害のおそれのある土地、著しい危害のおそれのある土地の設定図

調査年度		平成25年度	
溪流の位置	溪流番号	溪流名	所在地
	B062120	夏節の沢7	下関伊郡岩泉町岩泉字夏節

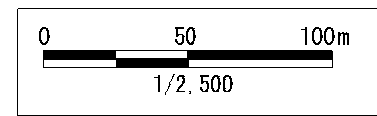


凡例

- 基準地点
- 流下経路  
(流下経路の色区分と溪床勾配)
 

0° ~ 2°	10° ~ 15°
2° ~ 3°	15° ~ 20°
3° ~ 7°	20° ~ 30°
7° ~ 10°	30° ~
- 横断測線(耐力 $\leq$ 流体力)
- 横断測線(流体力 $<$ 耐力)

危害のおそれのある土地の区域		
著しい危害のおそれのある土地の区域	土石流により建築物に作用すると想定される力が50kN/m <sup>2</sup> を超える区域	[Red cross-hatch pattern]
	土石流により建築物に作用すると想定される力が50kN/m <sup>2</sup> 以下の区域	[Red diagonal hatch pattern]
	土石流の高さが1m以下の区域	[Red horizontal hatch pattern]



# 土石流区域調書

様式3-2 建築物に作用すると想定される衝撃に関する事項

調査年度	平成25年度
所在地	下閉伊郡岩泉町岩泉字夏節

渓流の位置	溪流番号	B062120	溪流名	夏節の沢7	所在地	下閉伊郡岩泉町岩泉字夏節	
横断測線番号	土石流の高さh(m)	土石流の流体力Fd(kN/m <sup>2</sup> )	建築物の耐力P2(kN/m <sup>2</sup> )	横断測線番号	土石流の高さh(m)	土石流の流体力Fd(kN/m <sup>2</sup> )	建築物の耐力P2(kN/m <sup>2</sup> )
No.0	0.58	16.29	12.12	No.27	0.67	11.06	10.64
No.1	0.55	13.21	12.70	No.28	0.62	10.83	11.30
No.2	0.43	8.27	15.76	No.29	0.62	11.90	11.39
No.3	0.68	14.18	10.50	No.30	0.43	7.44	15.73
No.4	0.54	8.80	12.91	No.31	0.36	5.71	18.41
No.5	0.41	5.66	16.55	No.32	0.55	10.33	12.65
No.6	0.41	5.25	16.58	No.33	0.53	10.00	13.10
No.7	0.40	5.35	16.71	No.34	0.51	9.80	13.36
No.8	0.61	9.50	11.54	No.35	0.55	10.98	12.56
No.9	0.56	8.11	12.39	No.36	0.35	6.12	19.01
No.10	0.52	7.06	13.32	No.37	0.42	7.34	16.00
No.11	0.42	4.63	16.08	No.38	0.45	7.58	14.98
No.12	0.42	4.70	16.18	No.39	0.38	5.24	17.69
No.13	0.42	4.70	16.19	No.40	0.39	4.92	17.17
No.14	0.55	7.18	12.57	No.41	0.39	4.81	17.00
No.15	0.42	4.67	16.14	No.42	0.41	4.47	16.44
No.16	0.44	4.80	15.25	No.43	0.47	2.63	14.48
No.17	0.51	5.79	13.58	No.44	0.00	0.00	0.00
No.18	0.43	4.20	15.77	No.45	0.00	0.00	0.00
No.19	0.43	3.96	15.68				
No.20	0.59	6.78	11.86				
No.21	0.58	8.06	12.02				
No.22	0.54	7.38	12.86				
No.23	0.57	7.50	12.24				
No.24	0.66	8.71	10.78				
No.25	0.75	11.37	9.64				
No.26	0.68	10.69	10.43				