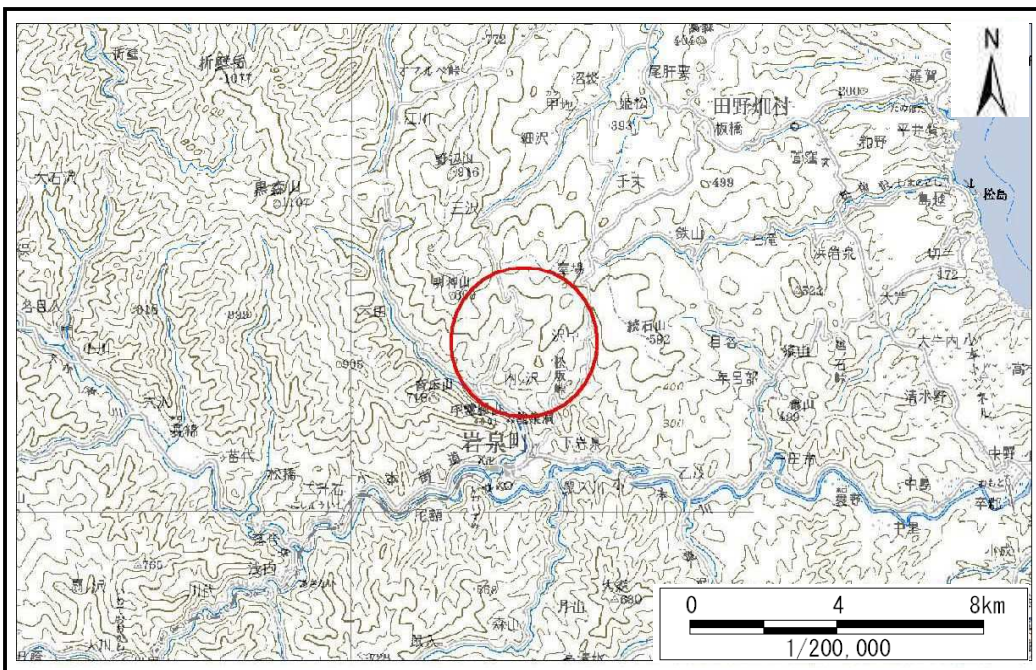


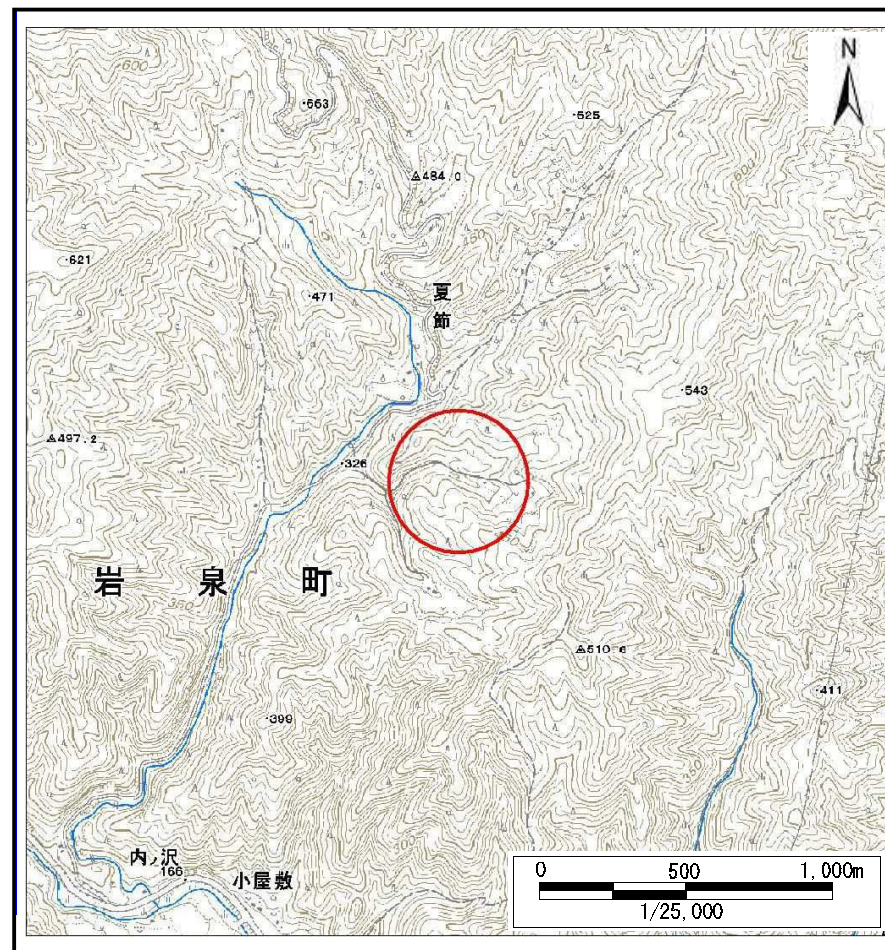
土砂災害防止に関する基礎調査(土石流)

表紙 位置,位置図

自然現象の種類	土石流
溪流番号	B062119
水系名	小本川
河川名	清水川
溪流名	夏節の沢6
所在地	下閉伊郡岩泉町岩泉字夏節
調査機関	沿岸広域振興局土木部岩泉土木センター



位置図(S=1:200,000)

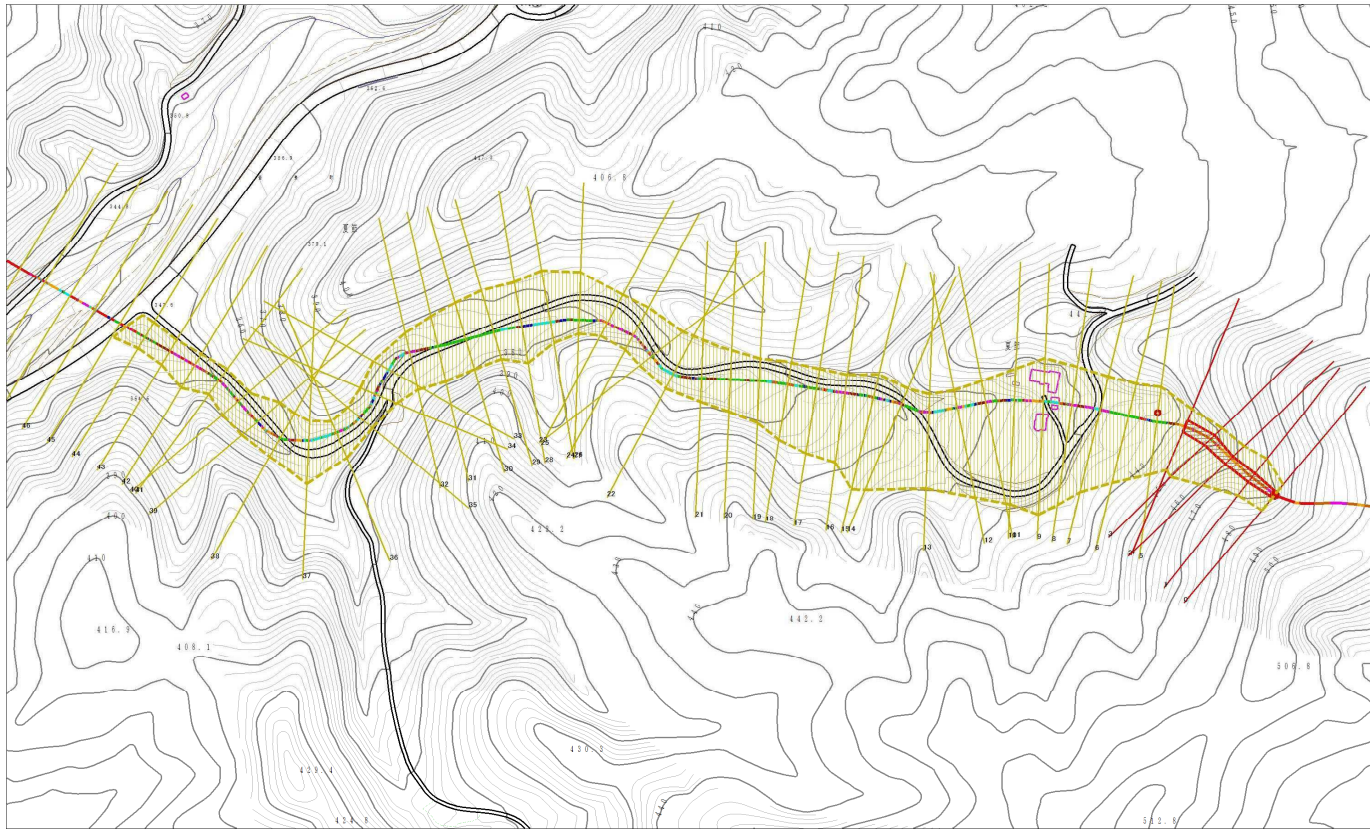


概況図(S=1:25,000)

土石流区域調査書

様式3-1 危害のおそれのある土地、著しい危害のおそれのある土地の設定図

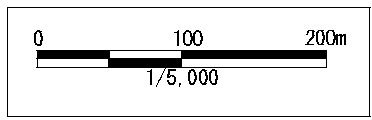
調査年度		平成25年度	
溪流の位置	溪流番号	溪流名	所在地
	B062119	夏節の沢6	下関伊郡岩泉町岩泉字夏節



凡 例

- 基準地点
- — — — — — 流下経路
(流下経路の色区分と渓床勾配)
- $0^\circ \sim 2^\circ$ — $10^\circ \sim 15^\circ$
- $2^\circ \sim 3^\circ$ — $15^\circ \sim 20^\circ$
- $3^\circ \sim 7^\circ$ — $20^\circ \sim 30^\circ$
- $7^\circ \sim 10^\circ$ — $30^\circ \sim$
- 横断測線(耐力 \leq 流体力)
- 横断測線(流体力 $<$ 耐力)

危害のおそれのある土地の区域	
著しい危害のおそれのある土地の区域	土石流により建築物に作用すると想定される力が50kN/m ² を超える区域
	土石流により建築物に作用すると想定される力が50kN/m ² 以下の区域
	土石流の高さが1m以下の区域



土石流区域調書

様式3-2 建築物に作用すると想定される衝撃に関する事項

調査年度	平成25年度
------	--------

渓流の位置	溪流番号	B062119	溪流名	夏節の沢6	所在地	下閉伊郡岩泉町岩泉字夏節	
横断測線番号	土石流の高さh(m)	土石流の流体力Fd(kN/m ²)	建築物の耐力P2(kN/m ²)	横断測線番号	土石流の高さh(m)	土石流の流体力Fd(kN/m ²)	建築物の耐力P2(kN/m ²)
No.0	0.58	39.35	12.06	No.27	0.19	2.76	32.82
No.1	0.41	24.43	16.42	No.28	0.20	2.49	31.25
No.2	0.39	24.09	17.21	No.29	0.23	1.96	27.90
No.3	0.35	19.31	19.14	No.30	0.29	1.06	22.75
No.4	0.38	18.78	17.43	No.31	0.28	1.14	23.46
No.5	0.37	18.17	17.90	No.32	0.26	1.25	24.58
No.6	0.31	13.30	20.92	No.33	0.23	1.68	28.26
No.7	0.20	5.43	31.35	No.34	0.22	1.74	28.75
No.8	0.18	3.18	35.42	No.35	0.30	2.71	22.01
No.9	0.23	3.26	28.36	No.36	0.27	2.49	23.94
No.10	0.23	3.13	28.49	No.37	0.33	3.20	19.85
No.11	0.23	3.81	28.56	No.38	0.23	1.70	27.50
No.12	0.22	3.45	29.52	No.39	0.22	1.85	28.63
No.13	0.25	3.90	26.16	No.40	0.20	2.27	31.57
No.14	0.23	3.01	28.24	No.41	0.23	3.19	28.45
No.15	0.22	3.12	28.73	No.42	0.19	2.64	33.89
No.16	0.22	3.19	29.03	No.43	0.19	2.62	33.76
No.17	0.22	3.12	28.72	No.44	0.20	2.27	31.57
No.18	0.23	3.08	28.57	No.45	0.22	1.93	29.19
No.19	0.23	2.83	28.37	No.46	0.25	1.53	26.14
No.20	0.23	2.83	28.40	No.47	0.27	1.30	24.21
No.21	0.23	1.92	28.26	No.48	0.22	1.95	29.31
No.22	0.23	1.92	28.26	No.49	0.46	0.37	14.85
No.23	0.24	1.39	27.02	No.50	0.00	0.00	0.00
No.24	0.35	2.76	18.88	No.51	0.00	0.00	0.00
No.25	0.28	2.68	23.23				
No.26	0.21	2.41	30.77				