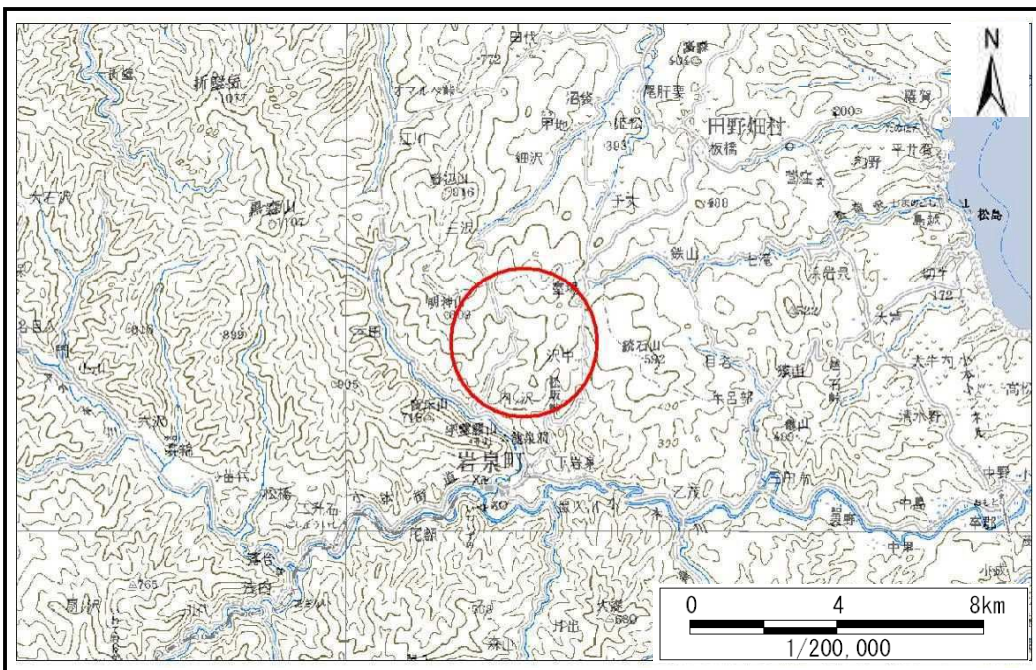


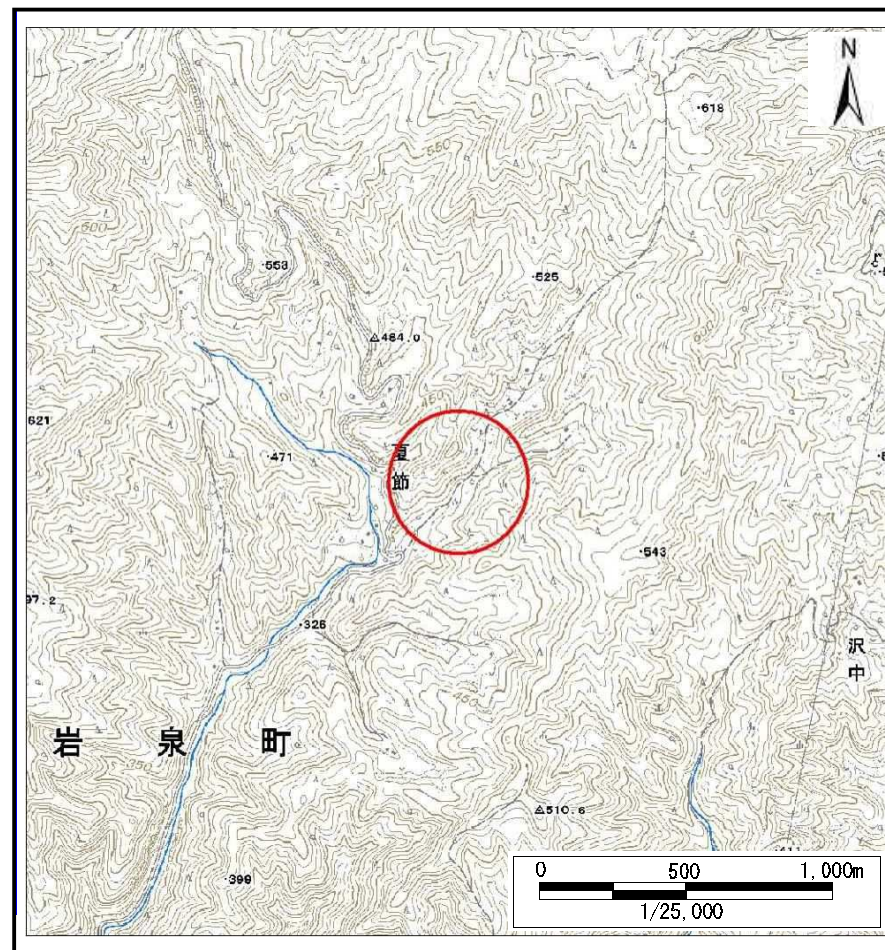
土砂災害防止に関する基礎調査(土石流)

表紙 位置,位置図

自然現象の種類	土石流
溪流番号	B062118
水系名	小本川
河川名	清水川
溪流名	夏節の沢5
所在	下閉伊郡岩泉町岩泉字夏節
調査機関	沿岸広域振興局土木部岩泉土木センター



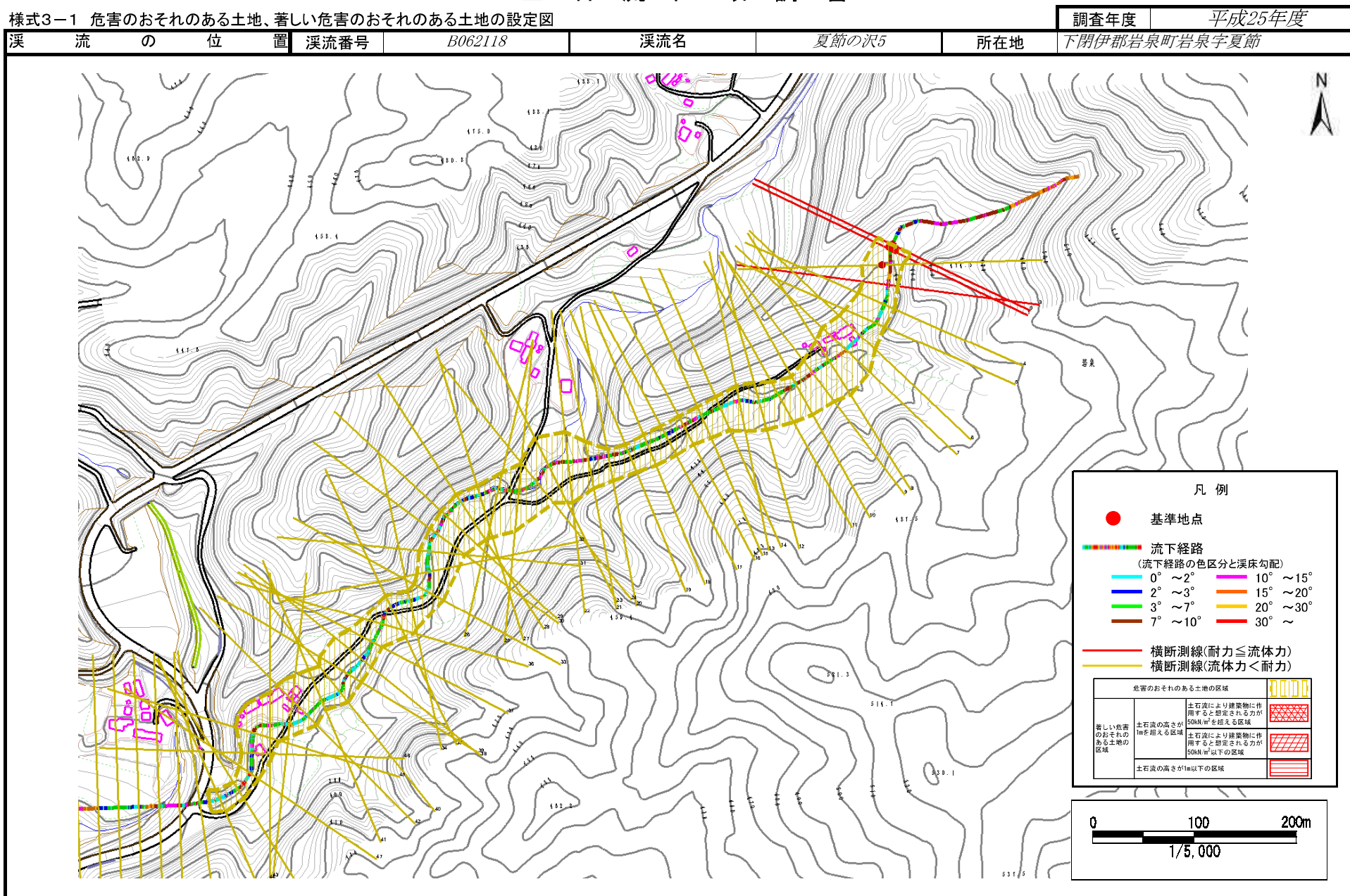
位置図(S=1:200,000)



概況図(S=1:25,000)

土石流区域調査

様式3-1 危害のおそれのある土地、著しい危害のおそれのある土地の設定図



土石流区域調査

様式3-1 危害のおそれのある土地、著しい危害のおそれのある土地の設定図 (A3)

調査年度

平成25年度

渓流の位置

渓流番号

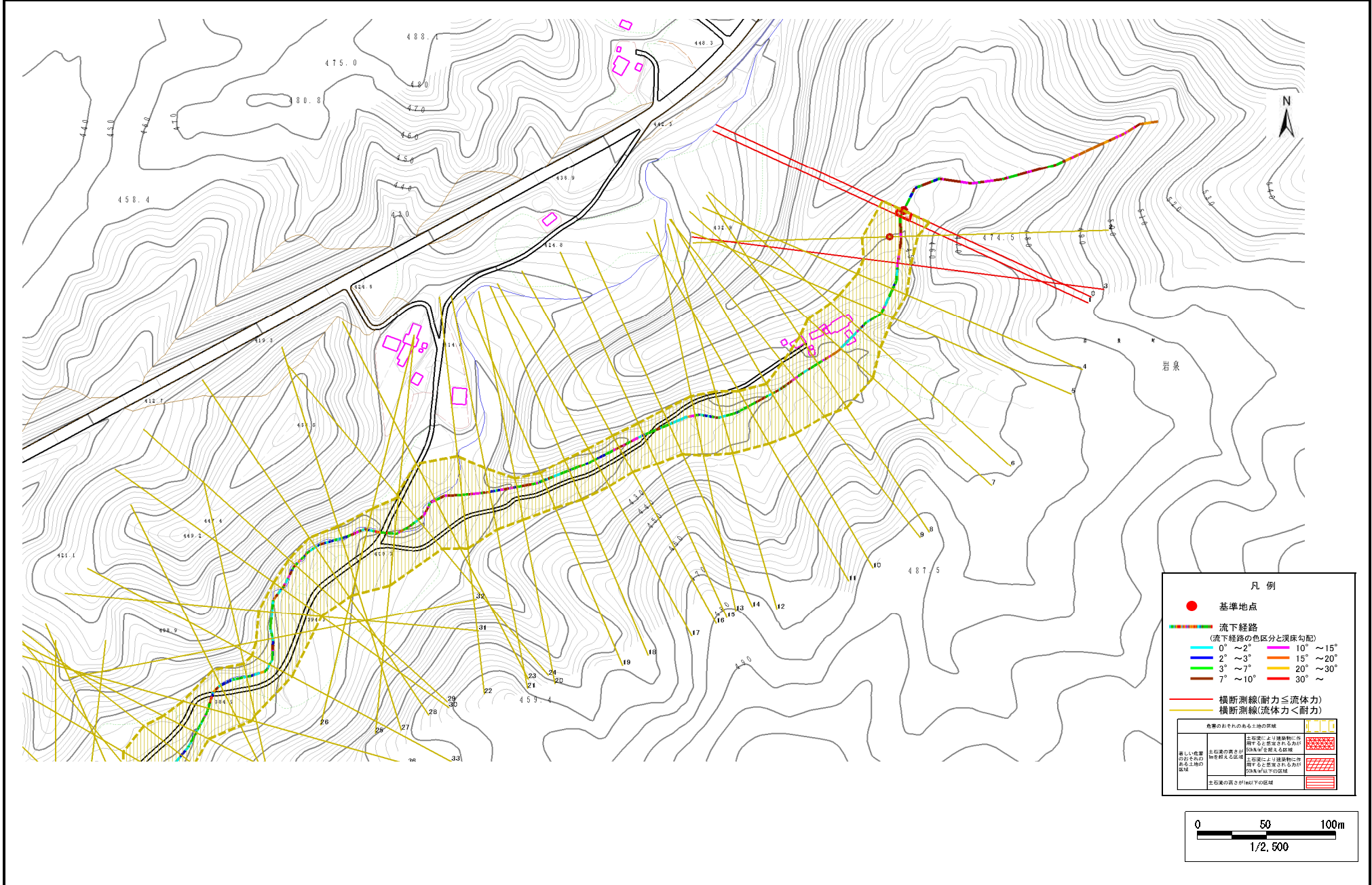
B062118

渓流名

夏筋の沢5

所在地

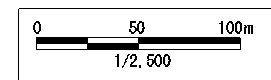
下閉伊郡岩泉町岩泉字夏筋



凡例

- 基準地点
- 流下経路
(流下経路の色区分と深床勾配)
- 0° ~ 2°
- 2° ~ 3°
- 3° ~ 7°
- 7° ~ 10°
- 10° ~ 15°
- 15° ~ 20°
- 20° ~ 30°
- 30° ~
- 横断測線(耐力 ≤ 流体力)
- 横断測線(流体力 < 耐力)

危害のおそれのある土地の図解	説明
	土石流の高さが10m以上の区域 土石流により建築物に作用すると想定される方が 図解する区域
	土石流の高さが10m以上の区域 土石流により建築物に作用 すると想定される方が 図解する区域
	土石流の高さが10m以上の区域



土石流区域調査

様式3-1 危害のおそれのある土地、著しい危害のおそれのある土地の設定図(A3)

調査年度

平成25年度

溪流の位置

溪流番号

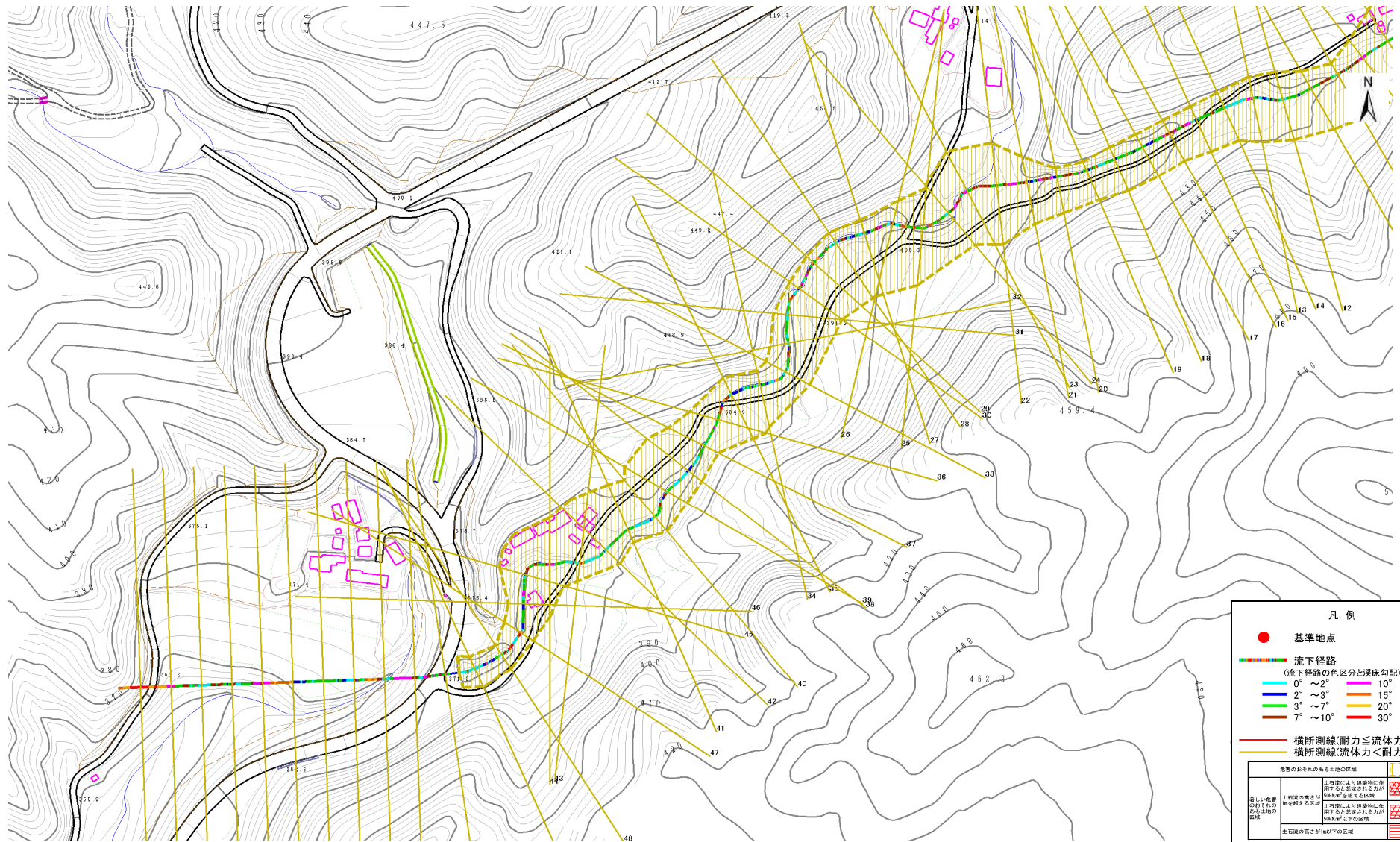
B062118

溪流名

夏筋の沢5

所在地

下閉伊郡岩泉町岩泉字夏筋



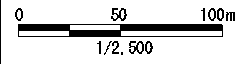
凡例

- 基準地点
- 流下経路
(流下経路の色区分と深床勾配)

0° ~ 2°	10° ~ 15°
2° ~ 3°	15° ~ 20°
3° ~ 7°	20° ~ 30°
7° ~ 10°	30° ~
- 横断測線(耐力≧流体力)
- 横断測線(流体力<耐力)

危害のおそれのある土地の図様

土石流により建築物に作用すると想定されるが、図解が不明な区域	
土石流により建築物に作用すると想定されるが、図解が不明な区域	
土石流の高さが1m以下の区域	



土石流区域調書

様式3-2 建築物に作用すると想定される衝撃に関する事項

調査年度	平成25年度
所在地	
下閉伊郡岩泉町岩泉字夏節	

渓流の位置	溪流番号	B062118	溪流名	夏節の沢5	所在地		
横断測線番号	土石流の高さh(m)	土石流の流体力Fd(kN/m ²)	建築物の耐力P2(kN/m ²)	横断測線番号	土石流の高さh(m)	土石流の流体力Fd(kN/m ²)	建築物の耐力P2(kN/m ²)
No.0	0.57	16.15	12.13	No.27	0.60	7.41	11.69
No.1	0.53	13.76	12.96	No.28	0.69	8.59	10.31
No.2	0.41	9.12	16.27	No.29	0.67	8.27	10.60
No.3	0.67	16.28	10.67	No.30	0.63	7.19	11.24
No.4	0.54	10.35	12.74	No.31	0.62	6.99	11.35
No.5	0.42	6.23	16.21	No.32	0.70	7.03	10.29
No.6	0.41	5.51	16.29	No.33	0.46	3.71	14.80
No.7	0.41	5.07	16.29	No.34	0.60	5.19	11.74
No.8	0.55	7.75	12.52	No.35	0.54	4.15	12.90
No.9	0.42	5.23	15.88	No.36	0.61	5.65	11.54
No.10	0.58	8.20	12.03	No.37	0.71	6.77	10.07
No.11	0.58	8.25	12.04	No.38	0.55	4.84	12.70
No.12	0.59	8.09	11.90	No.39	0.54	4.41	12.76
No.13	0.65	7.57	10.89	No.40	0.61	5.12	11.58
No.14	0.44	4.51	15.49	No.41	0.73	5.88	9.84
No.15	0.43	4.57	15.59	No.42	0.48	3.20	14.23
No.16	0.58	7.46	12.07	No.43	0.49	2.83	13.85
No.17	0.56	7.39	12.44	No.44	0.65	4.80	10.95
No.18	0.62	7.46	11.40	No.45	0.66	5.58	10.77
No.19	0.70	8.63	10.24	No.46	0.81	6.37	9.09
No.20	0.66	7.80	10.70	No.47	0.75	5.31	9.63
No.21	0.44	4.51	15.49	No.48	0.66	5.09	10.74
No.22	0.42	4.77	15.89	No.49	0.63	5.24	11.13
No.23	0.56	7.38	12.44	No.50	0.62	4.93	11.31
No.24	0.42	4.98	16.21	No.51	0.64	5.98	10.98
No.25	0.61	8.33	11.48	No.52	0.44	3.60	15.26
No.26	0.43	4.75	15.87	No.53	0.43	3.77	15.60

土石流区域調査書

様式3-2 建築物に作用すると想定される衝撃に関する事項

調査年度 平成25年度

溪 流 の 位 置 溪流番号 B062118 溪流名 夏節の沢5 所在地 下閉伊郡岩泉町岩泉字夏節

横断測線番号	土石流の高さh(m)	土石流の流体力Fd(kN/m ²)	建築物の耐力P2(kN/m ²)	横断測線番号	土石流の高さh(m)	土石流の流体力Fd(kN/m ²)	建築物の耐力P2(kN/m ²)
No.54	0.51	2.68	13.55				
No.55	0.53	2.31	13.02				
No.56	0.45	3.22	15.13				
No.57	0.43	3.52	15.76				
No.58	0.44	3.38	15.46				
No.59	0.50	2.61	13.76				
No.60	0.74	0.99	9.74				
No.61	0.00	0.00	0.00				