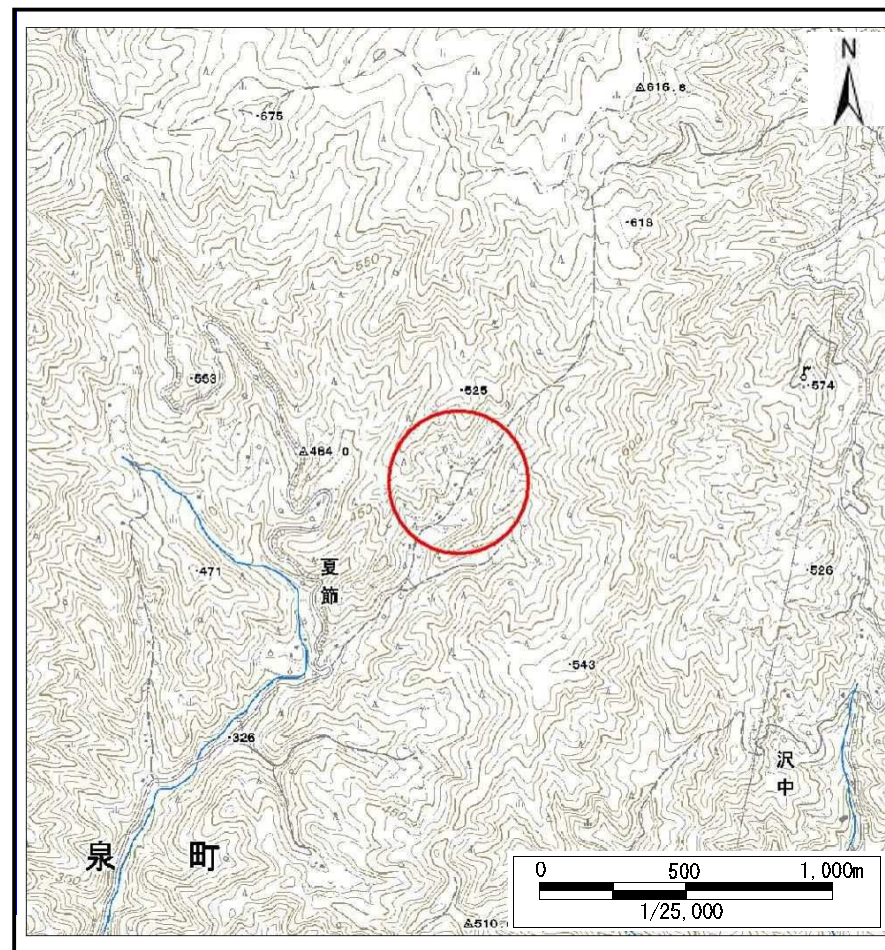
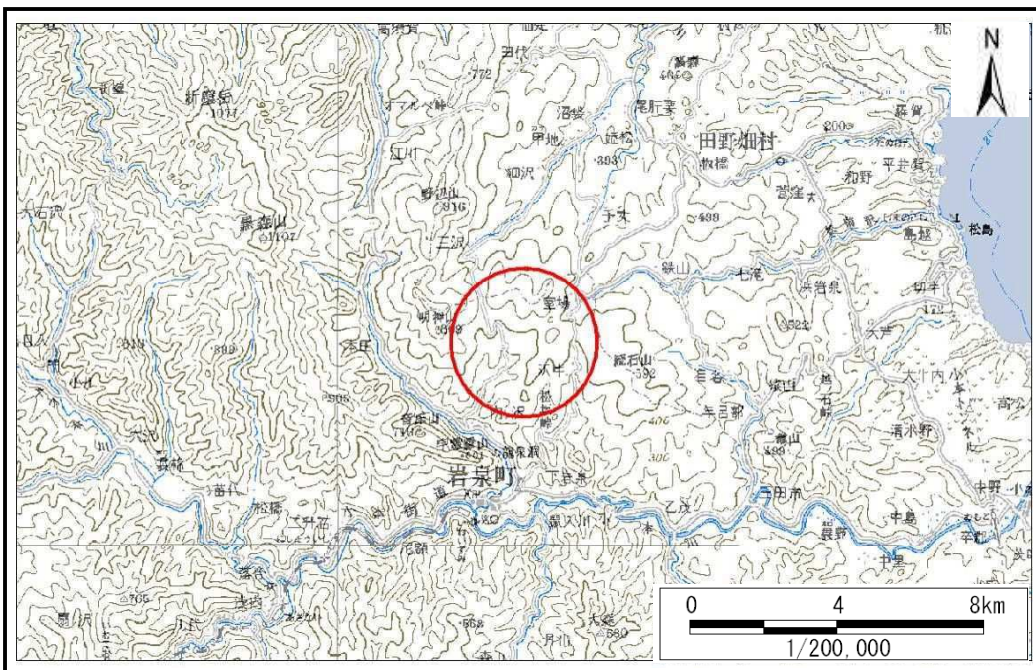


土砂災害防止に関する基礎調査(土石流)

表紙 位置,位置図

自然現象の種類	土石流
溪流番号	B062117
水系名	小本川
河川名	清水川
溪流名	夏節の沢4
所在地	下関伊郡岩泉町岩泉字夏節
調査機関	沿岸広域振興局土木部岩泉土木センター

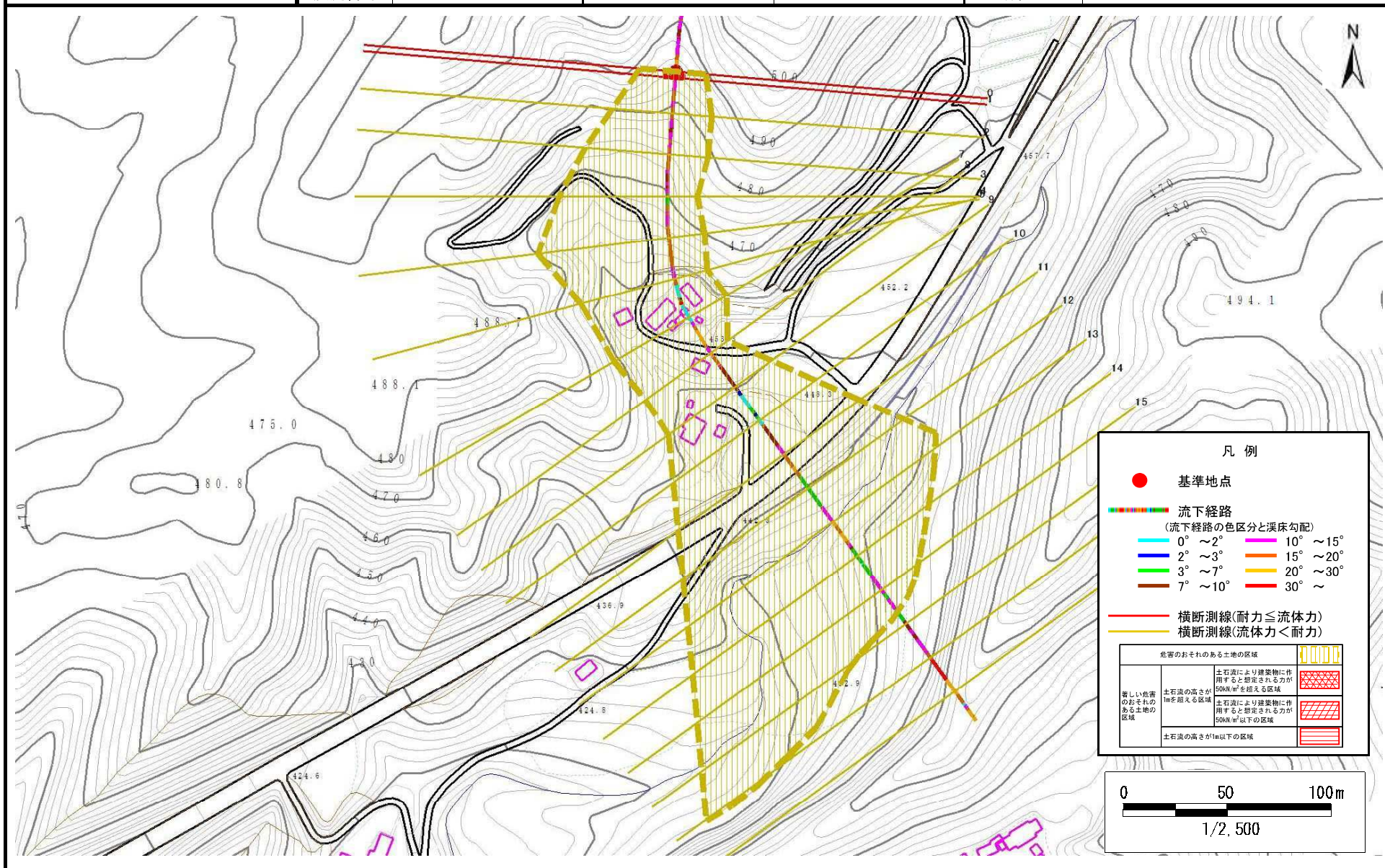


土石流区域調査

様式3-1 危害のおそれのある土地、著しい危害のおそれのある土地の設定図

調査年度 平成25年度

溪流の位置 溪流番号 B062117 溪流名 夏節の沢4 所在地 下閉伊郡岩泉町岩泉字夏節



土石流区域調査書

様式3-2 建築物に作用すると想定される衝撃に関する事項

調査年度 平成25年度

渓流の位置 渓流番号 B062117 渓流名 夏節の沢A 所在地 下閉伊郡岩泉町岩泉字夏節

横断測線番号	土石流の高さh(m)	土石流の流体力Fd(kN/m ²)	建築物の耐力P2(kN/m2)	横断測線番号	土石流の高さh(m)	土石流の流体力Fd(kN/m ²)	建築物の耐力P2(kN/m2)
No.0	0.44	21.55	15.50				
No.1	0.38	18.02	17.44				
No.2	0.39	16.85	17.16				
No.3	0.33	12.27	20.14				
No.4	0.27	8.91	23.80				
No.5	0.21	5.90	30.01				
No.6	0.21	5.67	30.64				
No.7	0.18	4.40	34.76				
No.8	0.33	9.65	20.07				
No.9	0.29	8.08	22.27				
No.10	0.23	4.99	27.61				
No.11	0.23	4.72	28.13				
No.12	0.22	4.26	28.99				
No.13	0.21	3.79	29.90				
No.14	0.20	2.06	32.32				
No.15	0.23	0.84	28.31				
No.16	0.39	0.23	17.26				
No.17	0.00	0.00	0.00				
No.18	0.00	0.00	0.00				