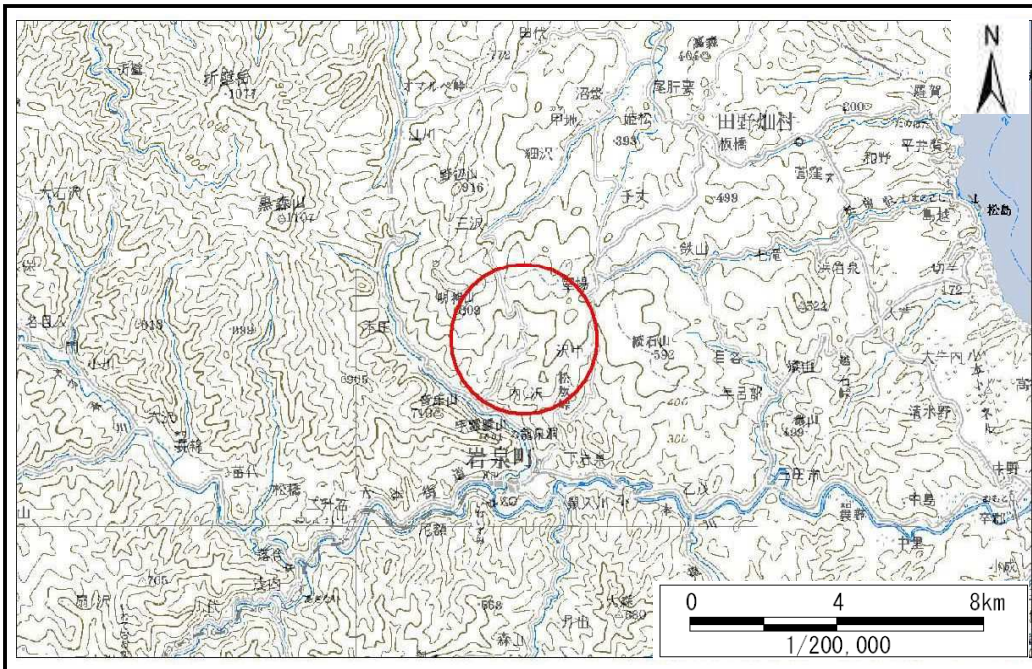


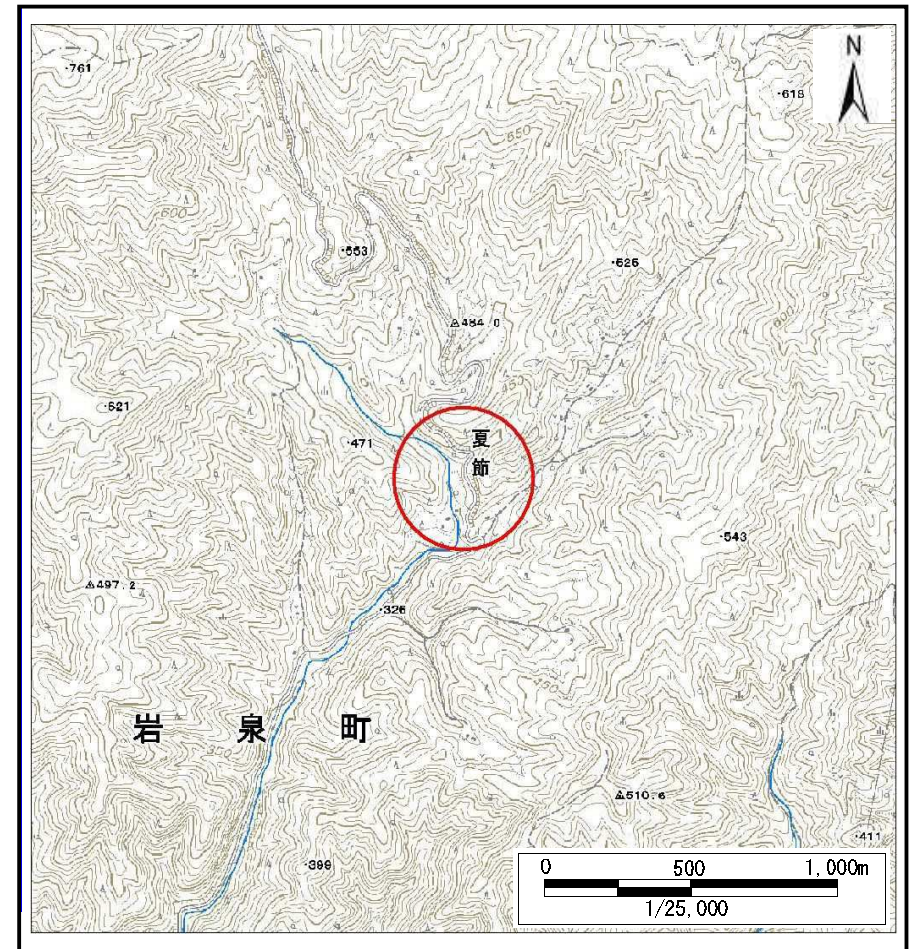
# 土砂災害防止に関する基礎調査(土石流)

表紙 位置,位置図

自然現象の種類	土石流
溪流番号	B062116-2
水系名	小本川
河川名	清水川
溪流名	夏節の沢3-2
所在地	下閉伊郡岩泉町岩泉字夏節
調査機関	沿岸広域振興局土木部岩泉土木センター



位置図(S=1:200,000)



概況図(S=1:25,000)

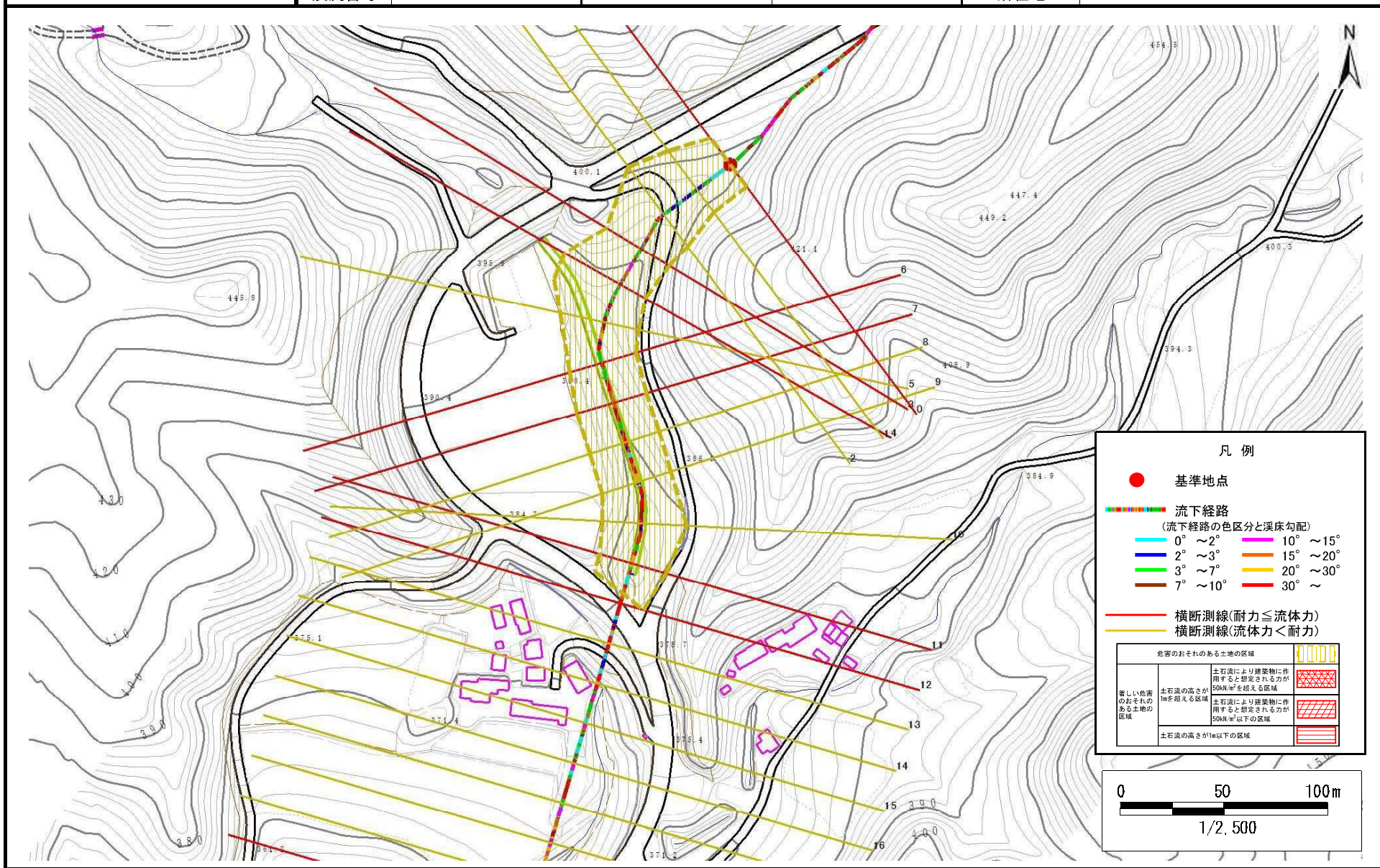


# 土石流区域調査

様式3-1 危害のおそれのある土地、著しい危害のおそれのある土地の設定図

調査年度 平成25年度

溪流の位置 溪流番号 B062116-2 溪流名 夏節の沢3-2 所在地 下閉伊郡岩泉町岩泉字夏節



# 土石流区域調書

様式3-2 建築物に作用すると想定される衝撃に関する事項

調査年度	平成25年度
所在地	下閉伊郡岩泉町岩泉字夏節

渓流の位置	溪流番号	B062116-2	溪流名	夏節の沢3-2	所在地	下閉伊郡岩泉町岩泉字夏節	
横断測線番号	土石流の高さh(m)	土石流の流体力Fd(kN/m <sup>2</sup> )	建築物の耐力P2(kN/m <sup>2</sup> )	横断測線番号	土石流の高さh(m)	土石流の流体力Fd(kN/m <sup>2</sup> )	建築物の耐力P2(kN/m <sup>2</sup> )
No.0	0.66	10.66	10.69				
No.1	0.60	7.86	11.73				
No.2	0.60	7.40	11.70				
No.3	0.60	7.15	11.67				
No.4	0.60	7.26	11.75				
No.5	0.59	7.50	11.92				
No.6	0.58	7.60	11.99				
No.7	0.60	7.02	11.66				
No.8	0.61	5.97	11.48				
No.9	0.61	5.98	11.49				
No.10	0.59	6.52	11.93				
No.11	0.58	6.63	12.02				
No.12	0.59	6.53	11.93				
No.13	0.58	6.73	12.10				
No.14	0.57	6.94	12.26				
No.15	0.88	12.97	8.42				
No.16	0.63	6.08	11.16				
No.17	0.63	6.17	11.23				
No.18	0.58	7.15	11.98				
No.19	0.57	7.56	12.28				
No.20	0.62	6.26	11.30				
No.21	0.65	5.38	10.96				
No.22	0.72	3.45	9.94				
No.23	0.00	0.00	0.00				
No.24	0.00	0.00	0.00				