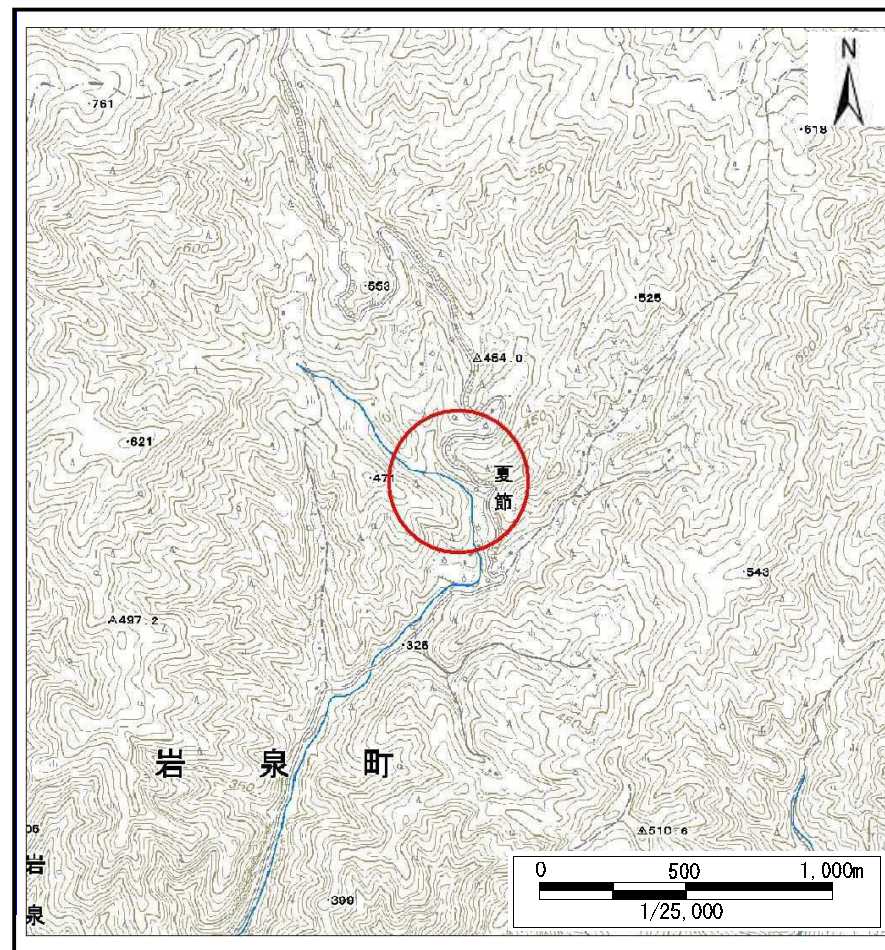
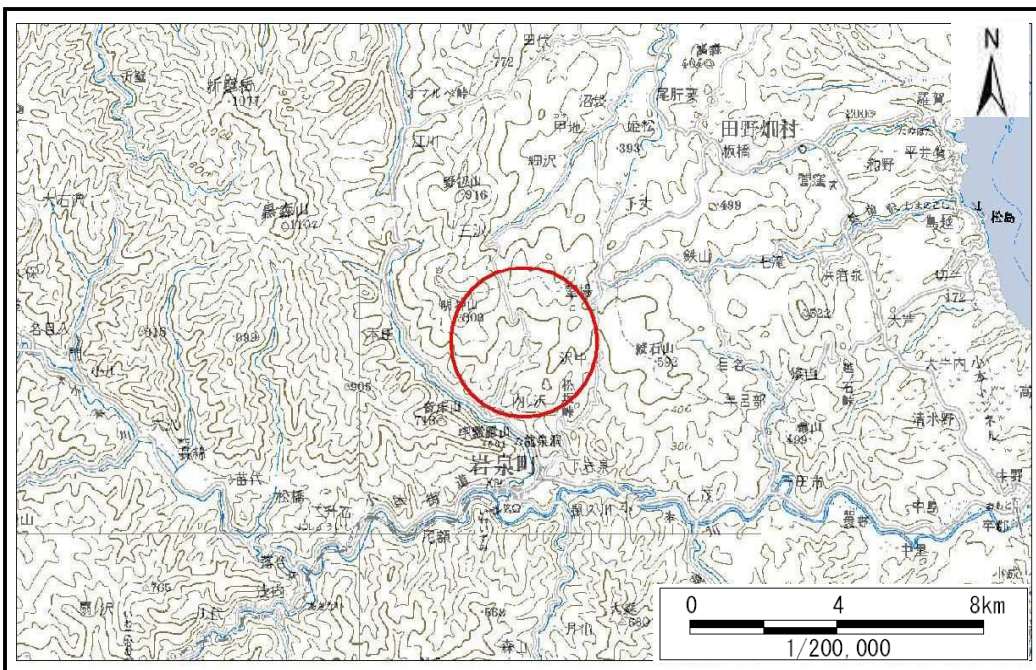


# 土砂災害防止に関する基礎調査(土石流)

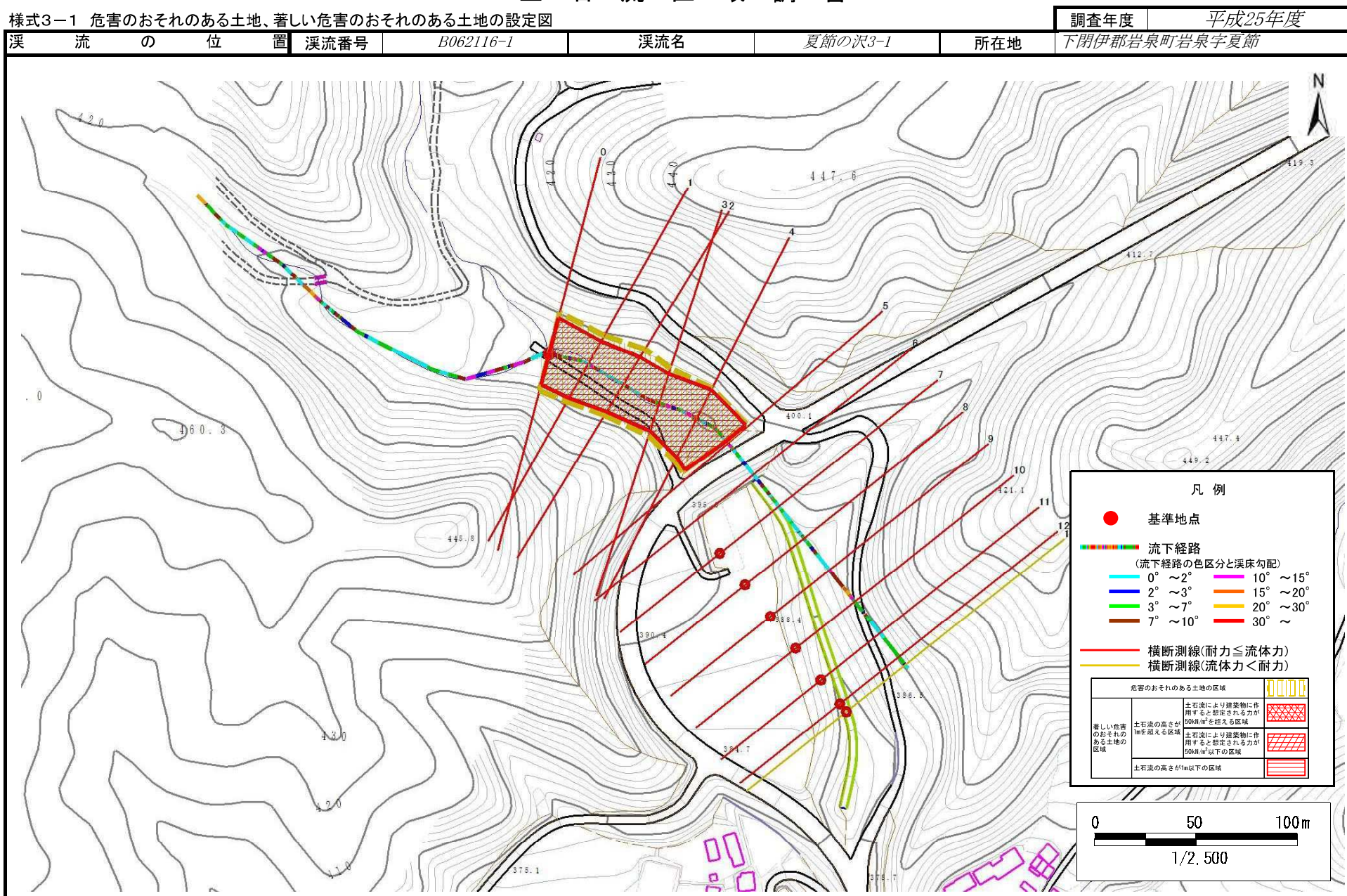
表紙 位置,位置図

自然現象の種類	土石流
溪流番号	B062116-1
水系名	小本川
河川名	清水川
溪流名	夏節の沢3-1
所在	下関伊郡岩泉町岩泉字夏節
調査機関	沿岸広域振興局土木部岩泉土木センター



# 土石流区域調査

様式3-1 危害のおそれのある土地、著しい危害のおそれのある土地の設定図



## 土石流区域調書

様式3-2 建築物に作用すると想定される衝撃に関する事項

調査年度	平成25年度
------	--------

溪流の位置	溪流番号	B062116-1	溪流名	夏節の沢3-1	所在地	下閉伊郡岩泉町岩泉字夏節
-------	------	-----------	-----	---------	-----	--------------

横断測線番号	土石流の高さh(m)	土石流の流体力Fd(kN/m <sup>2</sup> )	建築物の耐力P2(kN/m <sup>2</sup> )	横断測線番号	土石流の高さh(m)	土石流の流体力Fd(kN/m <sup>2</sup> )	建築物の耐力P2(kN/m <sup>2</sup> )
No.0	2.14	32.02	4.76				
No.1	2.22	32.57	4.70				
No.2	2.26	32.73	4.67				
No.3	2.28	36.06	4.66				
No.4	2.04	28.21	4.85				
No.5	2.03	27.45	4.86				
No.6	1.91	24.89	4.99				
No.7	1.33	16.33	6.20				
No.8	1.36	15.21	6.10				
No.9	1.42	12.50	5.93				
No.10	1.75	6.57	5.23				
No.11	1.77	6.32	5.19				
No.12	1.95	4.99	4.94				
No.13	2.01	4.65	4.88				